


N. CATALOGO GENERALE	N. CATALOGO INTERNAZIONALE	 MINISTERO DELLA PUBBLICA ISTRUZIONE DIREZ. GEN. DELLE ANTICHITÀ E BELLE ARTI	REGIONE	N.
20/00014657	ITA:		SOPRINTENDENZA MONUMENTI E GALLERIE-SASSARI	59
PROVINCIA E COMUNE SS- SASSARI LUOGO piazza S. Maria OGGETTO Chiesa di S. Maria CATASTO F.109 All.B "E" CRONOLOGIA 1106,XIII sec.,1465,XVIII sec,XIX sec. AUTORE Ignoto DEST. ORIGINARIA Abbazia di "Sampu Longu" USO ATTUALE luogo sacro pubblico PROPRIETÀ Ignota VINCOLI LEGGI DI TUTELA P.R.G. E ALTRI		DESCRIZIONE navata unica con sei cappelle laterali e grande cappella gotica detta "dei muratori". Presbiterio ellittico con profonda e stretta abside semicircolare. Sulla destra è annesso convento con chiostro rettangolare e fontana in granito (ad esso coeva) detta "Brigliadore. Il campanile a canna circolare è incorporato sulla destra del presbiterio. Facciata in due ordini con fastigio a timpano portale con strombatura e rosone privo di traforo. Un fregio ad archetti pensili su mensoline corona il primo ordine. L'abside ellittico presenta ampie nicchioni con statue in stucco.		
TIPOLOGIA EDILIZIA - CARATTERI COSTRUTTIVI PIANTA a L COPERTURE a cupola, a tetto in coppi VOLTE o SOLAI a crociera, ellissoidali, a vela, costolonate SCALE a spirale circolare TECNICHE MURARIE murature in pietra squadrata PAVIMENTI DECORAZIONI ESTERNE DECORAZIONI INTERNE affreschi, stucchi, marmi e stucchi decorativi ARREDAMENTI mobili, arredi sacri, quadri, lampadari STRUTTURE SOTTERRANEE				

REVISIONI	VISTO DEL SOPRINTENDENTE	COMPILATORE DELLA SCHEDA	DATA
		dr. arch. Salvatore Fois	30-11-1974



RIFERIMENTI ALTRE SCHEDE (CSU; MA; RA; OA; SM; D;.....)	RELAZIONI TECNICHE
ARCHIVI	DOCUMENTI VARI
MAPPE	MAPPE
DISEGNI E RILIEVI n°1 fotocopia con rilievo pianta	DISEGNI E RILIEVI n°1 fotocopia con rilievo pianta
FOTOGRAFIE n°1 foto prospetto facciata n°1 foto prospetto retro n°1 foto chiostro annesso	FOTOGRAFIE n°1 foto prospetto facciata n°1 foto prospetto retro n°1 foto chiostro annesso
ESTRATTO MAPPA CATASTALE n°1 estratto dal mappa n°1	ESTRATTO MAPPA CATASTALE n°1 estratto dal mappa n°1
MAPPE - RILIEVI - STAMPE RILIEVI sono stampati nel testo "Architettura sassarese" di V. Bossa (1957, 63, 64, 65, 66, 67.)	MAPPE - RILIEVI - STAMPE RILIEVI sono stampati nel testo "Architettura sassarese" di V. Bossa (1957, 63, 64, 65, 66, 67.)

e XIX sec. Costruita fuori delle mura dell'antica città medioevale la chiesa con l'annesso convento appartenne ai benedettini prima ed ai francescani poi. Fondata nel 1106 dal giudice Costantino di Torres fu modificata nel 1465 dagli aragonesi con l'aggiunta di cappelle laterali (cappella "dei muratori").

Nel XVIII sec. si sostituì la copertura a capriate della navata con volte a crociera e si ampliò l'abside. Si modificò anche la facciata nel suo ordine superiore. Nel XIX sec. la navata fu arricchita di motivi rinascimentali, si innalzò una cupola ellittica con lanterna cilindrica. Nel 1846 si ricostruì il campanile (arch. Cherosu). I maggiori interventi del XIX sec furono opera dell'architetto restauratore padre Antonio Cano. Dell'antico convento rimane il chiostro in parte rifatto.

SISTEMA URBANO **Piazza**

RAPPORTI AMBIENTALI La chiesa si è pervenuta con un complesso architettonico che è il risultato dei numerosi rifacimenti perpetuatisi nei vari secoli. Costruita fuori delle antiche mura è rimasta sempre legata alle sorti della città e ne ha seguito le vicende storiche. Il complesso architettonico come oggi è articolato costituisce un documento artistico e storico. La chiesa custodisce la tradizione di un antico voto popolare che si rinnova annualmente in occasione della cosiddetta "discesa dei Candelieri".

ISCRIZIONI - LAPIDI - STEMMI - GRAFFITI Stemi e lapidi si conservano nell'antico chiostro e nella facciata.

RESTAURI (tipo, carattere, epoca) Restauri al tetto ed all'esterno sono stati eseguiti dalla Soprintendenza ai Monumenti dal maggio del 1954 al febbraio del 1957. La facciata è stata restaurata dal Genio Civile nel 1952

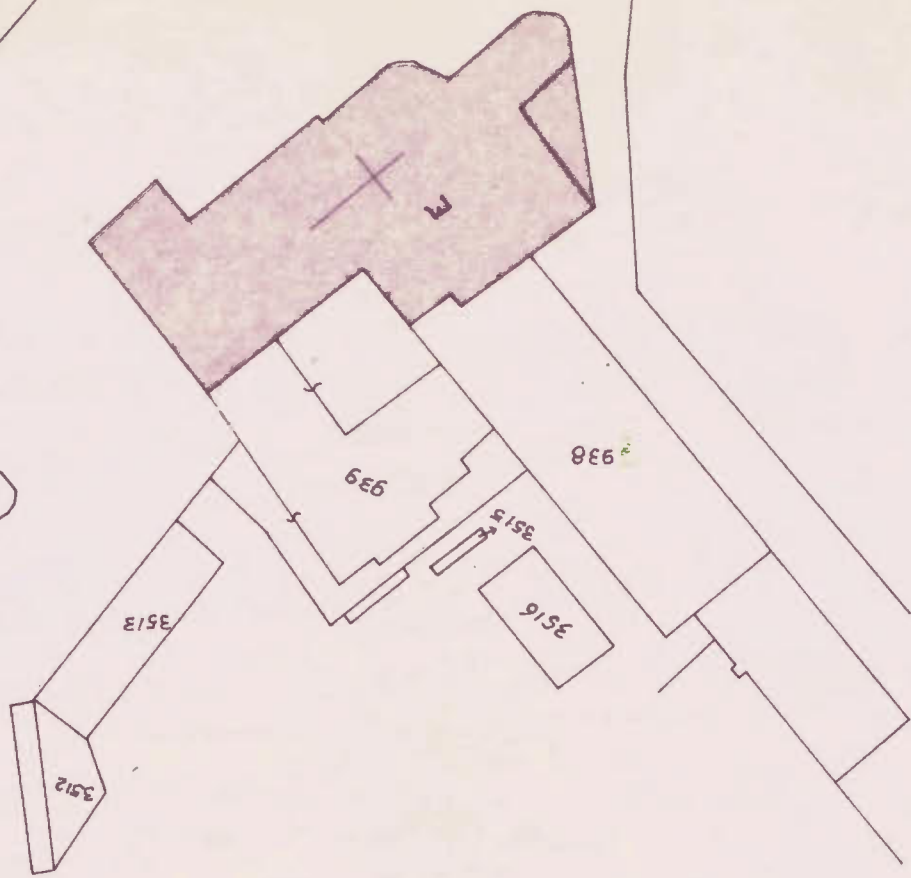
BIBLIOGRAFIA	Autore	Titolo	Luogo	Anno
	E. Benetti	<u>Importante scoperta nella chiesa di S. Maria in Betlem</u>	Sassari	1918
	E. Costa	<u>Sassari</u>	Sassari	1885
	R. Delogu	<u>L'architettura del medioevo in Sardegna</u>	Roma	1953
	M. Devilla	<u>I frati minori claustruali o conventuali in Sardegna</u>	Sassari	1958
	M. Devilla	<u>Santa Maria di Sassari</u>	Sassari	1961
	V. Mossa	<u>Architetture sassaresi</u>	Sassari	1965 pp. 78-82

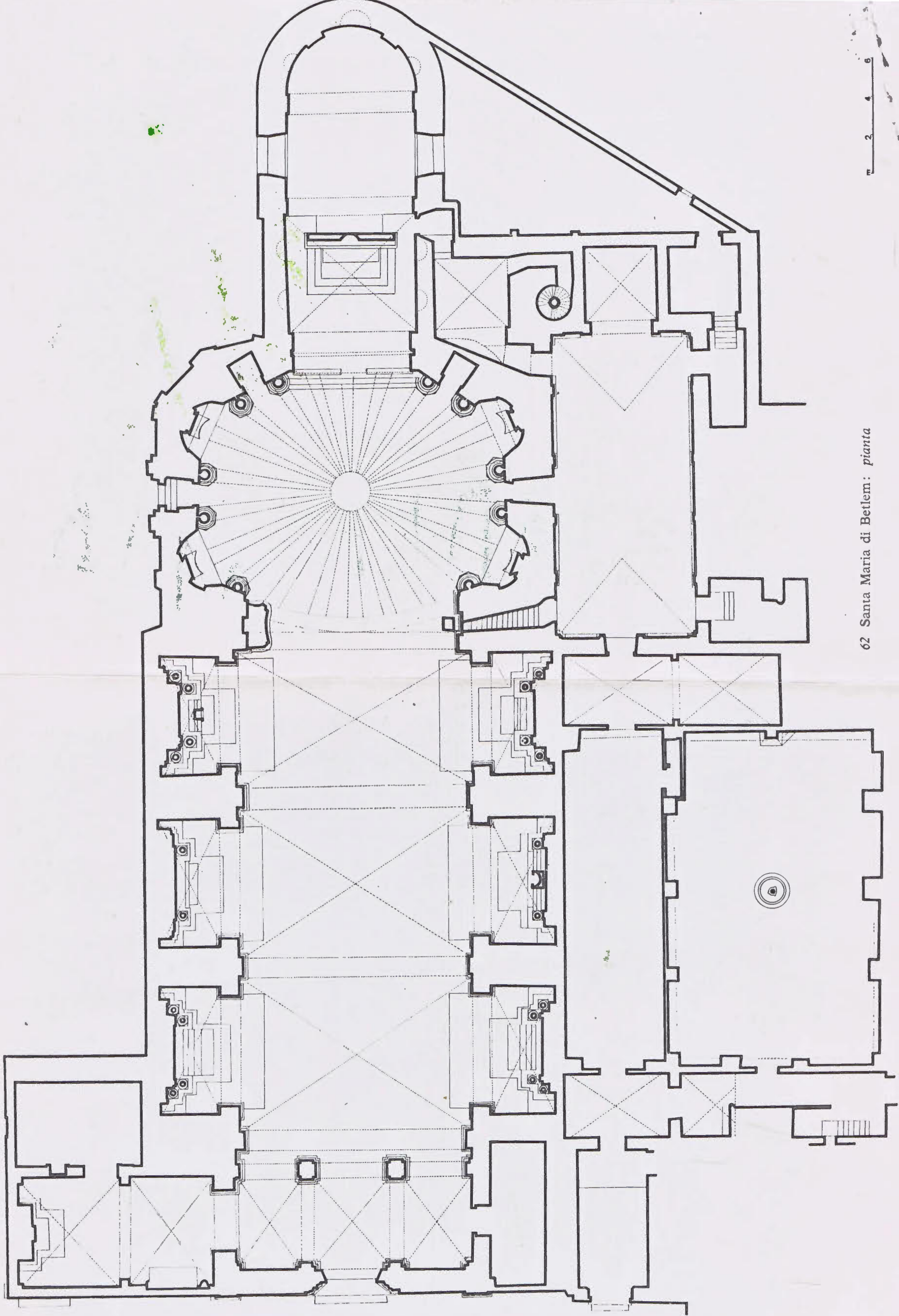
STATO DI CONSERVAZIONE	DATA DI RILEVAMENTO 9-II-74						DATA DI RILEVAMENTO						DATA DI RILEVAMENTO						OSSERVAZIONI
	O	B	M	C	P	R	O	B	M	C	P	R	O	B	M	C	P	R	
STRUTTURE SOTTERRANEE				C															
STRUTTURE MURARIE				C															
COPERTURE			M																
SOLAI			M																
VOLTE E SOFFITTI			M																
PAVIMENTI			M																
DECORAZIONI			M																
PARAMENTI				C															
INTONACI INT.				C															
INFISSI				C															



CONSO VICO

Piazza
S. Maria





62 Santa Maria di Betlem: pianta