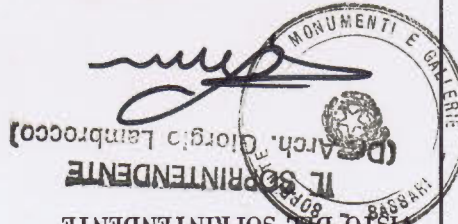


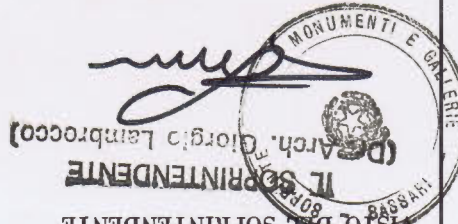
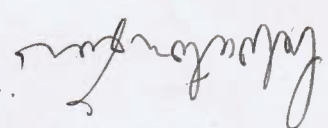
N. CATALOGO GENERALE	N. CATALOGO INTERNAZIONALE	DIREZ. GEN. DELLE ANTICHITÀ E BELLE ARTI	REGIONE	N.
20/0001465A	ITA:	SOPRINTENDENZA MONUMENTI E GALLERIE SASSARI 59	SARDEGNA	6
PROVINCIA E COMUNE <b>SS-SASSARI</b>		DESCRIZIONE <b>La pianta è rettangolare con profonda abside rettangolare e otto cappelle laterali con altari. Dietro il presbiterio è un ambiente coperto da crociera mentre la navata ha volta a botte lunettata. La facciata a capanna ha due paraste laterali e due portali di cui il sinistro gotico è obliterato a nicchia. I fianchi sono scanditi superiormente da cinque contrafforti secondo i muri delle cappelle ed inferiormente da un fregio ad archetti trilobati e da due monofore ogivali.</b>		
LUOGO <b>via Lamarmora, via S. Donato</b>				
OGGETTO <b>Chiesa di S. Donato</b>				
CATASTO <b>F. 109 All. B "H"</b>				
CRONOLOGIA <b>1278 - 1695</b>				
AUTORE <b>Ignoto</b>				
DEST. ORIGINARIA <b>chiesa</b>				
USO ATTUALE <b>parrocchia</b>				
PROPRIETÀ <b>Ignota</b>				
VINCOLI <b>LEGGI DI TUTELA P.R.G. E ALTRI</b>				
TIPOLOGIA EDILIZIA - CARATTERI COSTRUTTIVI				
PIANTA <b>rettangolare</b>				
COPERTURE <b>a tetto con coppi</b>				
VOLTE o SOLAI <b>a botte (lunettate)</b>				
SCALE				
TECNICHE MURARIE <b>murature in pietra squadrata</b>				
PAVIMENTI				
DECORAZIONI ESTERNE <b>archetti pensili su mensole</b>				
DECORAZIONI INTERNE				
ARREDAMENTI <b>arredi sacri</b>				
STRUTTURE SOTTERRANEE				

REVISIONI		DATA 30-11-1974 dr. arch. Salvatore Fois COMPILATORE DELLA SCHEDA
-----------	---	---

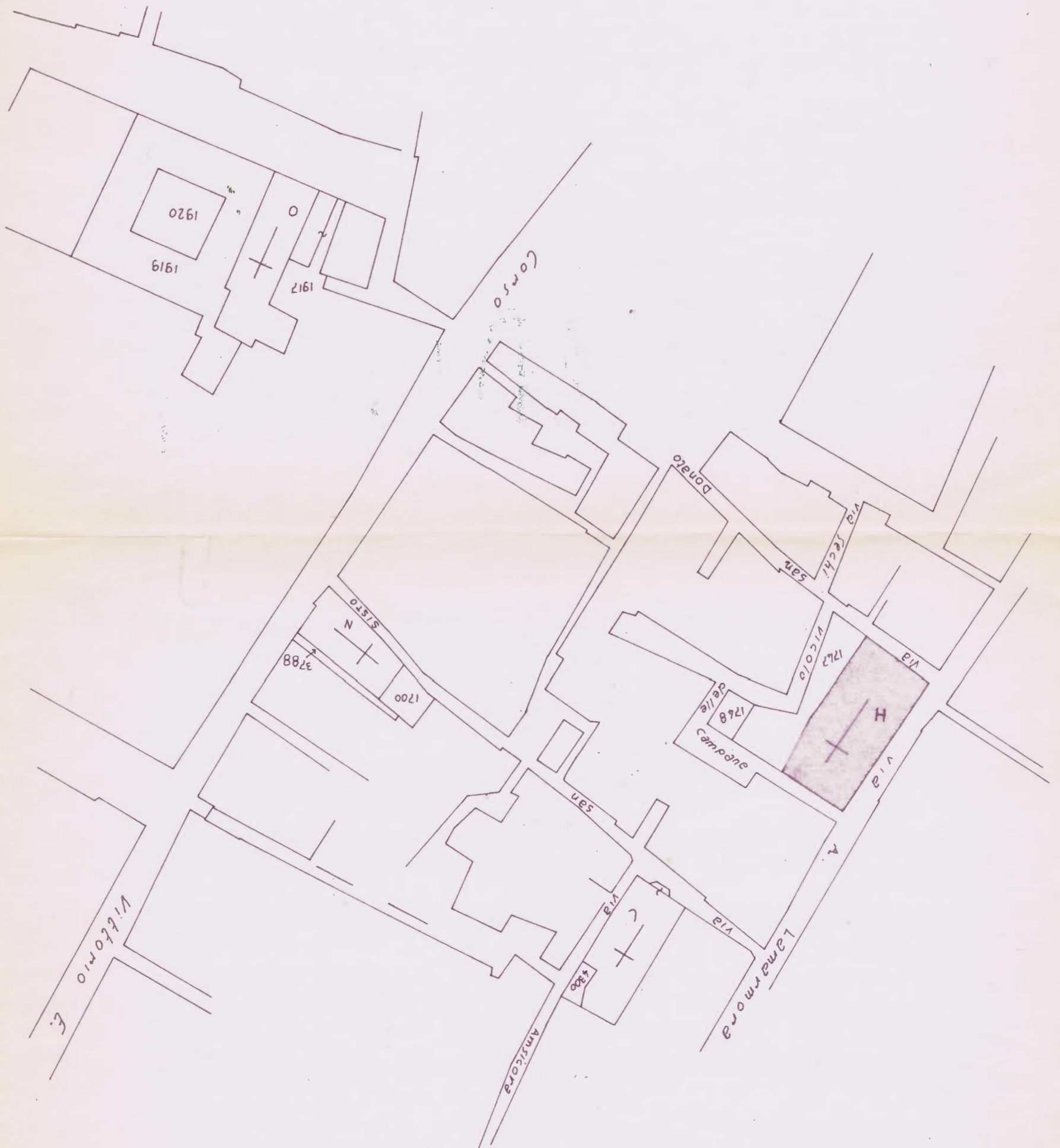
RIFERIMENTI ALTERE SCHEDE (CSU; MA; RA; OA; SM; D;.....)

ARCHIVI	DOCUMENTI VARI
	MAPPE
	ESTRATTO MAPPA CATASTALE n°1 estratto dal mappale urbano in scala 1:1000 FOTOGRAFIE n°1 foto prospetto facciata n°1 foto prospetto fianco n°1 foto portale facciata DISEGNI E RILIEVI n°1 fotocopia con rilievo pianta
	MAPPE - RILIEVI - STAMPE Rilievi sono stampati nel testo "Architetture sarde" di V. Rossi (Trv. 68, 69, 70)
FOTOGRAFIE	ALLEGATI
RIFERIMENTI ALLE FONTI DOCUMENTARIE	

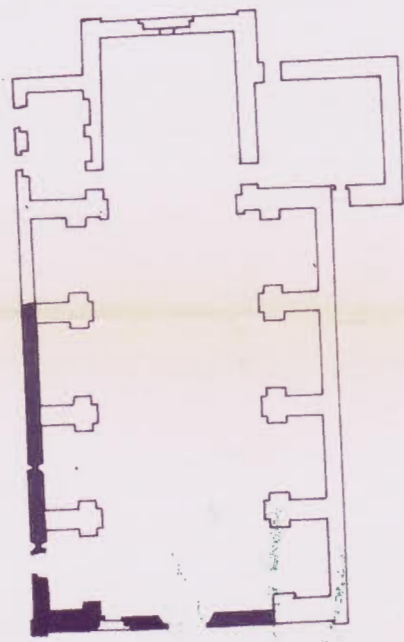
N. CATALOGO GENERALE	N. CATALOGO INTERNAZIONALE	DIREZ. GEN. DELLE ANTICHITÀ E BELLE ARTI	REGIONE	N.
20/0001465A	ITA:	SOPRINTENDENZA MONUMENTI E GALLERIE SASSARI 59	SARDEGNA	6
PROVINCIA E COMUNE <b>SS-SASSARI</b>		DESCRIZIONE <b>La pianta è rettangolare con profonda abside rettangolare e otto cappelle laterali con altari. Dietro il presbiterio è un ambiente coperto da crociera mentre la navata ha volta a botte lunettata. La facciata a capanna ha due paraste laterali e due portali di cui il sinistro gotico è obliterato a nicchia. I fianchi sono scanditi superiormente da cinque contrafforti secondo i muri delle cappelle ed inferiormente da un fregio ad archetti trilobati e da due monofore ogivali.</b>		
LUOGO <b>via Lamarmora, via S. Donato</b>				
OGGETTO <b>Chiesa di S. Donato</b>				
CATASTO <b>F. 109 All. B "H"</b>				
CRONOLOGIA <b>1278 - 1695</b>				
AUTORE <b>Ignoto</b>				
DEST. ORIGINARIA <b>chiesa</b>				
USO ATTUALE <b>parrocchia</b>				
PROPRIETÀ <b>Ignota</b>				
VINCOLI <b>LEGGI DI TUTELA P.R.G. E ALTRI</b>				
TIPOLOGIA EDILIZIA - CARATTERI COSTRUTTIVI				
PIANTA <b>rettangolare</b>				
COPERTURE <b>a tetto con coppi</b>				
VOLTE o SOLAI <b>a botte (lunettate)</b>				
SCALE				
TECNICHE MURARIE <b>murature in pietra squadrata</b>				
PAVIMENTI				
DECORAZIONI ESTERNE <b>archetti pensili su mensole</b>				
DECORAZIONI INTERNE				
ARREDAMENTI <b>arredi sacri</b>				
STRUTTURE SOTTERRANEE				

REVISIONI	 <p>IL SOPRINTENDENTE Dr. Arch. Giorgio Lambrocco</p>	COMPILATORE DELLA SCHEDA dr. arch. Salvatore Fois 	DATA 30-11-1974
-----------	--	---	-----------------

RIFERIMENTI ALLE FONTI DOCUMENTARIE	RIFERIMENTI ALTERE SCHEDE (CSU; MA; RA; OA; SM; D;.....)
FOTOGRAFIE	ESTRATTO MAPPA CATASTALE n°1 estratto dal mappale urbano in scala 1:1000 FOTOGRAFIE n°1 foto prospetto facciata n°1 foto prospetto fianco n°1 foto portale facciata
MAPPE	DISEGNI E RILIEVI n°1 fotocopia con rilievo pianta
DOCUMENTI VARI	RELAZIONI TECNICHE
ARCHIVI	MAPPE - RILIEVI - STAMPE Rilevi sono stampati nel testo "Architetture" di V. Rossi (Trv. 68, 69, 70)



Pianta di S. Donato



■ murature originarie

□ rifacimento