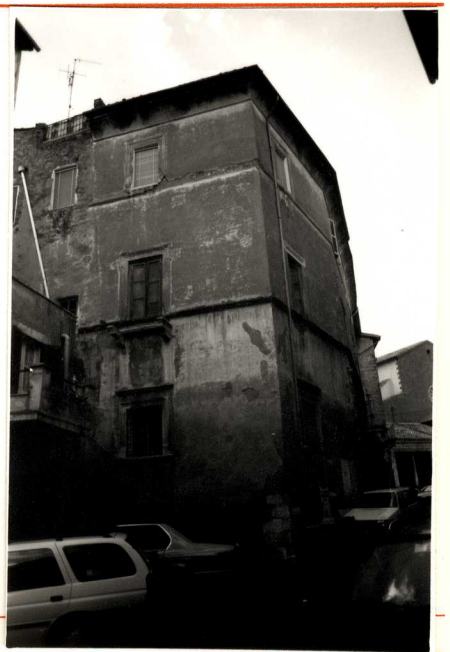




**MINISTERO PER I BENI CULTURALI E AMBIENTALI**  
**UFFICIO CENTRALE PER I BENI AMBIENTALI ARCHITETTONICI ARCHEOLOGICI**  
**ARTISTICI E STORICI**  
**ISTITUTO CENTRALE PER IL CATALOGO E LA DOCUMENTAZIONE**

|       |        |  |                             |       |                        |                          |
|-------|--------|--|-----------------------------|-------|------------------------|--------------------------|
|       | TSK    | (tipo scheda)                                    | <u>A</u>                    | ◇ LIR | (livello di ricerca)   | <u>I</u>                 |
| NCT   | NCTR   | (codice regione)                                 | <u>12</u>                   | NCTN  | (n. cat. gen.)         | <u>12/00268000</u>       |
|       | ESC    | (ente schedatore)                                | <u>S49</u>                  |       |                        |                          |
|       | ECP    | (ente competente)                                | <u>S49</u>                  |       |                        |                          |
| PVC   | PVCP   | (provincia)                                      | <u>VT</u>                   | PVCC  | (comune)               | <u>Civita Castellana</u> |
|       | PVCF   | (frazione)                                       |                             |       |                        |                          |
|       | PVCL   | (località)                                       |                             |       |                        |                          |
| △ CST | CSTN   | (numero d'ordine)                                |                             | CSTD  | (denominazione)        | <u>Civita Castellana</u> |
|       | CSTA   | (carattere amministrativo del c.s.)              | <u>capoluogo municipale</u> |       |                        |                          |
| △ ZUR | ZURN   | (numero)   | <u>0</u>                    | ZURD  | (tipo e denominazione) | <u>zona centrale</u>     |
| △ SET | SETT   | (tipo)   | <u>SU</u>                   |       |                        |                          |
|       | SETN   | (num. del settore)                               |                             | SETD  | (denominazione)        |                          |
|       | SETP   | (num. nel settore)                               |                             |       |                        |                          |
| OGT   | OGTT   | (tipo)   | <u>palazzo</u>              |       |                        |                          |
|       | OGTQ   | (qualificazione)                                 | <u>private</u>              |       |                        |                          |
|       | OGTD   | (denominazione)                                  | <u>Palazzo Cantini</u>      |       |                        |                          |
| UBV   | UBVD   | (denom. spazio viabilistico affaccio principale) | <u>via Don G. Minzoni</u>   |       |                        |                          |
|       | ★ UBVN | (numero civico)                                  | <u>6 (P)/4</u>              | UBVK  | (indic. chilom.)       |                          |
| CTS   | CTSF   | (foglio)   | <u>29</u>                   | CTSD  | (data foglio)          |                          |
|       | ★ CTSP | (particella)                                     | <u>359</u>                  |       |                        |                          |
| ★ CDG | CDGG   | (indicazione generica)                           |                             |       |                        |                          |
|       | CDGS   | (indicazione specifica)                          |                             |       |                        |                          |
|       | CDGI   | (indirizzo)                                      |                             |       |                        |                          |
| ★ ALN | ALNT   | (tipo evento)                                    |                             | ALND  | (data)                 |                          |
| VIN   | VINL   | (legge)  |                             | VINA  | (articolo)             |                          |
|       | VIND   | (estremi provvedimento)                          |                             | VINR  | (data registr.)        |                          |



|         |         |                                  |  |      |                              |  |
|---------|---------|----------------------------------|--|------|------------------------------|--|
| STU     | STUT    | (strumento urb. in vigore)       | <u>P.R.G.</u>  |      |                              |  |
|         | STUN    | (sintesi normativa di zona)      | <u>restauro/ conservazione</u>                             |      |                              |  |
| □ CRD   | CRDR    | (sistema di riferimento)         |  |      |                              |  |
|         | CRDX    | (longitudine)                    |  | CRDY | (latitudine)                 |  |
| ★ △ AUT | AUTN    | (nome autore)                    |  | AUTI | (ruolo autore)               |  |
| △ ATB   | ATBD    | (denominazione ambito culturale) |  | ATBI | (riferimento all'intervento) |  |
| △ REL   | RELS    | (secolo)                         | <u>XVII</u>  | RELF | (frazione di secolo)         |  |
| △ REV   | REVS    | (secolo)                         | <u>XVII</u>  | REVI | (data)                       |  |
| △ PNT   | PNTS    | (schema)                         | <u>centrale</u>  | PNTF | (forma)                      | <u>ad L</u>  |
| △ ☆ SVC | SVCM    | (materiali)                      | <u>tufe</u>  |      |                              |  |
| △ ☆ SOF | SOFG    | (genere)                         | <u>solai/ volte nei servizi</u>                            |      |                              |  |
|         | SOFF    | (forma)                          | <u>a botte</u>   |      |                              |  |
| △ ☆ CPM | CPMM    | (materiali)                      | <u>travature in ferro/ laterizi/ mattonelle (terrazzo)</u> |      |                              |  |
|         | △ ☆ USA | (uso attuale)                    | <u>abitazione</u>  |      |                              |  |
| △ USO   | USOD    | (uso originario)                 | <u>abitazione</u>  |      |                              |  |
| ★ FTA   | FTAN    | (negativo)                       | <u>6454</u>  | FTAT | (note)                       | <u>facciata (1993)</u>                                 |
|         | SFC     | (stralcio foglio catastale)      | <u>I</u>   |      |                              |  |
| ★ ALG   | ALGT    | (tipo)                           |  | ALGN | (numero)                     |  |
| ★ RSE   | RSER    | (riferimento argomento)          |  |      |                              |  |
|         | RSEC    | (codici)                         |  |      |                              |  |
| ★ CMP   | CMPD    | (data)                           | <u>1993</u>  | CMPN | (compilatore)                | <u>Zanini R., Boanelli F./ Boanelli F. (fotografo)</u> |
|         | ★ FUR   | (funzionario responsabile)       | <u>Bureca A.</u>   |      |                              |  |
|         | ○ OSS   | (osservazioni)                   | <u>Allegato 1: foto particolari</u>                        |      |                              |  |

Legenda: NCT (codice univoco), PVC (localizzazione amministrativa), CST (centro storico), ZUR (zona urbana), SET (settore), OGT (oggetto), UBV (ubicazione), CTS (catasto), CDG (condizione giuridica), ALN (mutamenti di titolarità/possesso/detenzione), VIN (vincoli), STU (strumenti urbanistici), CRD (coordinate), AUT (autore), ATB (ambito culturale), REL (cronologia, estremo remoto), REV (cronologia, estremo recente), PNT (pianta), SVC (tipologia costruttiva delle strutture verticali), SOF (tipologia costruttiva delle strutture di orizzontamento), CPM (manto di copertura), USA (uso attuale), USO (uso storico), FTA (fotografie allegate), SFC (stralcio foglio catastale), ALG (elaborati grafici e cartografici), RSE (riferimento altre schede), CMP (compilazione).

- ◇ Il campo va compilato con la lettera I in caso di scheda inventariale, con la lettera I/V per le schede di inventariazione dei vincoli. In presenza di schede di catalogazione o di precatalogazione già redatte, la lettera V dovrà essere seguita rispettivamente dalle lettere C o P.
- ★ I campi devono essere considerati ripetitivi.
- △ Nella compilazione della scheda inventariale le voci possono essere considerate facoltative ove l'informazione non sia desumibile dall'osservazione diretta dell'opera.
- Il campo va compilato solo in assenza di indirizzo o, fuori dai centri urbani, di dati catastali disponibili.
- La compilazione è facoltativa. Il campo può essere utilizzato per brevi note aggiuntive di notizie storico-critiche o altro.

Alle schede di opere vincolate occorre allegare fotocopia dell'atto di vincolo e, ove disponibile, della scheda di catalogo. In presenza della scheda di catalogazione o di precatalogazione è obbligatorio riportare nel sottocampo NCTN il numero di catalogo generale già assegnato. Per le schede di opere vincolate la compilazione del campo autore è obbligatoria.

**A**

N. CATALOGO GENERALE

N. CATALOGO INTERNAZIONALE

MINISTERO PER I BENI CULTURALI E AMBIENTALI  
DIREZ. GEN. DELLE ANTICHITÀ E BELLE ARTI

REGIONE

ITA:

12

ALLEGATO N. 1 ..... Civita Castellana (VT) - Palazzo Cantini in via Don G. Minzoni, 6/4

portale

SOPRINTENDENZA PER I BENI AMBIENTALI  
E ARCHITETTONICI DEL LAZIO

NEGATIVO N. ACQUATO scheda 12/002/68000

DATA 1993 FORMATO DEL NEGATIVO 35

LOCALITÀ CIVITA CASTELLANA

PROVINCIA VT

OGGETTO

PALAZZO  
VIA DON G. MINZONI, 6-4

RIFERIMENTO NEGATIVO N. 12/002.68000

DATA

1993

SOPRINTENDENZA PER I BENI AMBIENTALI  
E ARCHITETTONICI DEL LAZIO

NEGATIVO N. 6454

DATA 1993 FORMATO DEL NEGATIVO 35

LOCALITÀ CIVITA CASTELLANA

PROVINCIA VT

OGGETTO

PALAZZO  
VIA DON G. MINZONI, 6-4

RIFERIMENTO NEGATIVO N. 12/002.68000

DATA

1993