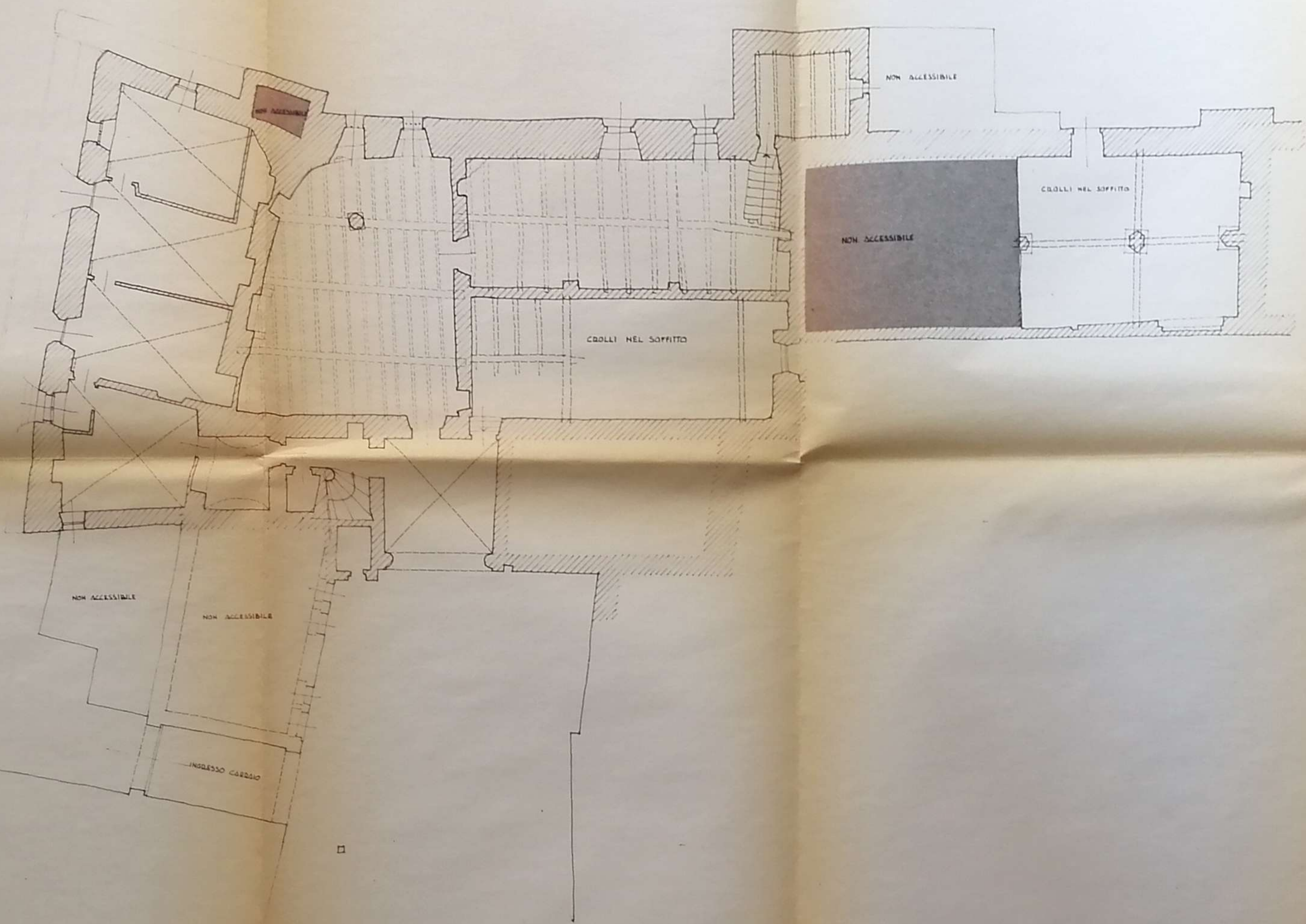


ROGGIA MOLINADA



| | | | |
|---|--|---------------------------------------|---------------------|
| MINISTERO PER I BENI CULTURALI E AMBIENTALI | | N. CATALEGGIO GENERALE 01/00022634 | |
| SOPRINTENDENZA PER I BENI AMBIENTALI E ARCHITETTONICI PIEMONTE | | N. BUDGETARIO SUPERIORE 2134 | |
| DATA | IL MONASTERO DELLE BENEDETTINE DI SAN PIETRO DI LENTA VERCELLI | | REGIONE PIEMONTE |
| ELABORATO DA | REVISIONE | DATA | FIRMA |
| ARCH. B. CLAUDIO IMPELLIZZERI VIA E. PIERAMOSCA 12- 10136 TORINO TEL. 3299031 | | | |
| DISEGNO DI RIFERIMENTO: | | | |
| PIANTA PRIMO LIVELLO P.T. ALLEGATO N° 47 | | | |
| SUPERVISORE | | | |