

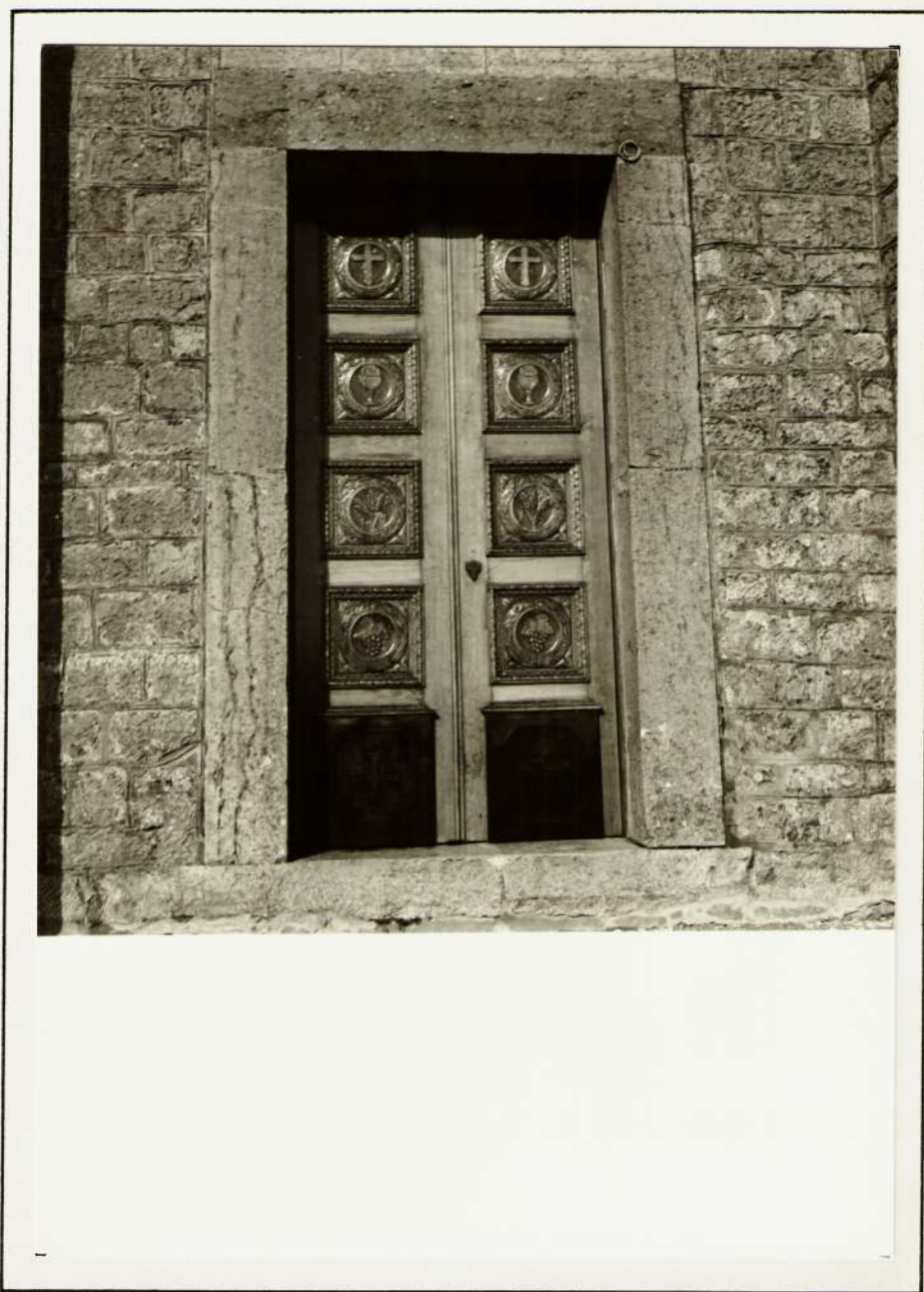
Localita' : Comune di Avigliano

Oggetto : Santuario Madonna del Carmine

Contenitore : C/4355

data : 15.12.75

Negativo : 4(SBAA PZ D-9194)



Localita' : Comune di Avigliano

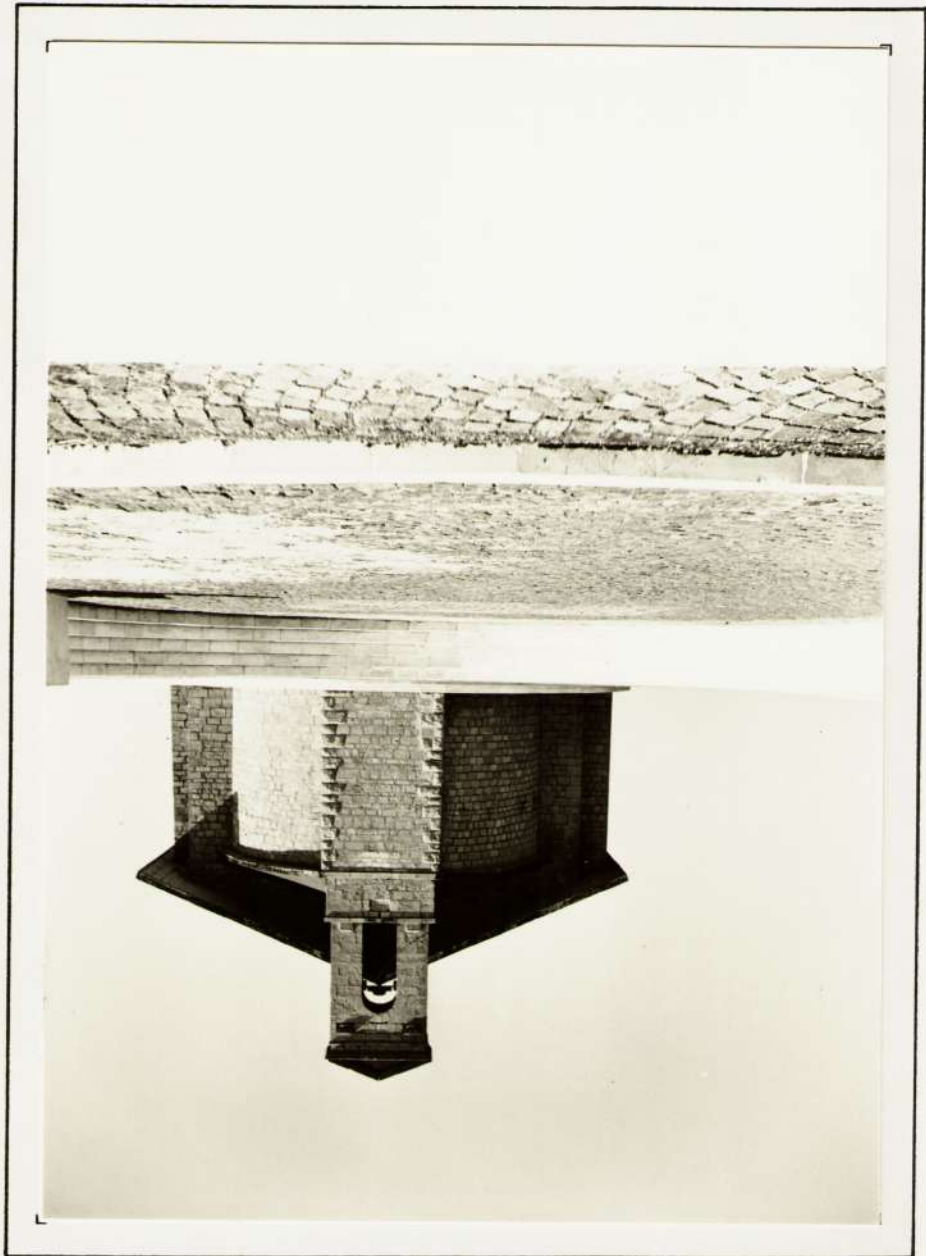
Oggetto : Santuario Madonna del Carmine

Contenitore : C/4355

data : 15.12.75

Negativo : 3(SBAA PZ D-9199)

Localita' : Comune di Avigliano  
Oggetto : Santuario Madonna del Carmine  
Contentore : C/1203  
data : 10.10.78  
Negativo : 2(SBAA PZ 1952)





Localita' : Comune di Avigliano

Oggetto : Santuario Madonna del Carmine

Contenitore : C/1203

data : 10.10.78

Negativo : 1(SBAA PZ 1954)



Scheda Inventario  
Beni Architettonici

MINISTERO PER I BENI CULTURALI E AMBIENTALI  
UFFICIO CENTRALE PER I BENI AMBIENTALI ARCHITETTONICI ARCHEOLOGICI  
ARTISTICI E STORICI  
ISTITUTO CENTRALE PER IL CATALOGO E LA DOCUMENTAZIONE

NCT TSK (tipo scheda) A ◊ LIR (livello di ricerca) I/V  
 NCT NCTR (codice regione) 17 NCTN (n. cat. gen.) \_\_\_\_\_  
 ESC (ente schedatore) S41  
 ECP (ente competente) S41  
 PVC PVCP (provincia) PZ PVCC (comune) Avigliano  
 PVCF (frazione) \_\_\_\_\_  
 PVCL (località) Monte Carmine  
 △ CST CSTN (numero d'ordine) \_\_\_\_\_ CSTD (denominazione) \_\_\_\_\_  
 CSTA (carattere amministrativo del c.s.) \_\_\_\_\_  
 △ ZUR ZURN (numero) \_\_\_\_\_ ZURD (tipo e denominazione) \_\_\_\_\_  
 △ SET SETT (tipo) TP  
 SETN (num. del settore) \_\_\_\_\_ SETD (denominazione) \_\_\_\_\_  
 SETP (num. nel settore) \_\_\_\_\_  
 OGT OGTT (tipo) santuario  
 OGTTQ (qualificazione) \_\_\_\_\_  
 OGTD (denominazione) Santuario Madonna del Carmine  
 UBVD (denom. spazio viabilistico affaccio principale) \_\_\_\_\_  
 ☆ UBVN (numero civico) \_\_\_\_\_ UBVK (indic. chilom.) \_\_\_\_\_  
 CTS CTSF (foglio) 65 CTSD (data foglio) 1993  
 ☆ CTSP (particella) \_\_\_\_\_  
 ☆ CDG CDGG (indicazione generica) proprietà Ente ecclesiastico  
 CDGS (indicazione specifica) Diocesi di Potenza  
 CDGI (indirizzo) Largo Duomo n°5 Potenza  
 ☆ ALN ALNT (tipo evento) \_\_\_\_\_ ALND (data) \_\_\_\_\_  
 VIN VINL (legge) L. 1089/1939 VINA (articolo) art. 4  
 VIND (estremi provvedimento) \_\_\_\_\_ VINR (data registr.) \_\_\_\_\_



STU STUT (strumento urb. in vigore) \_\_\_\_\_  
 STUN (sintesi normativa di zona) \_\_\_\_\_  
 □ CRD CRDR (sistema di riferimento) \_\_\_\_\_  
 CRDX (longitudine) \_\_\_\_\_ CRDY (latitudine) \_\_\_\_\_  
 ☆ △ AUT AUTN (nome autore) \_\_\_\_\_ AUTI (ruolo autore) \_\_\_\_\_  
 △ ATB ATBD (denominazione ambito culturale) \_\_\_\_\_ ATBI (riferimento all'intervento) \_\_\_\_\_  
 △ REL RELS (secolo) XVII RELF (frazione di secolo) fine RELI (data) \_\_\_\_\_ RELV/RELW/RELX (validità) ca.  
 △ REV REVS (secolo) XX REVF (frazione di secolo) inizio REVI (data) \_\_\_\_\_ REVW/REVV/REVM (validità) ca.  
 △ PNT PNTS (schema) ad aula PNTF (forma) rettangolare  
 ☆ △ SVC SVCM (materiali) pietra  
 ☆ △ SOF SOFG (genere) soffitto  
 SOFF (forma) \_\_\_\_\_  
 ☆ △ CPM CPMM (materiali) laterizio  
 ☆ △ USA (uso attuale) santuario  
 △ USO USOD (uso originario) cappella  
 ☆ FTA FTAN (negativo) 1(SBAA PZ 1954)/ 2/ 3/ 4 FTAT (note) \_\_\_\_\_  
 SFC (stralcio foglio catastale) 1  
 ☆ ALG ALGT (tipo) \_\_\_\_\_ ALGN (numero) \_\_\_\_\_  
 ☆ RSE RSER (riferimento argomento) \_\_\_\_\_  
 RSEC (codici) \_\_\_\_\_  
 ☆ CMP CMPD (data) 1993 CMPN (compilatore) Di Capua M. P.  
 ☆ FUR (funzionario responsabile) \_\_\_\_\_  
 ○ OSS (osservazioni) \_\_\_\_\_

Legenda: NCT (codice univoco), PVC (localizzazione amministrativa), CST (centro storico), ZUR (zona urbana), SET (settore), OGT (oggetto), UBVD (ubicazione), CTS (catasto), CDG (condizione giuridica), ALN (mutamenti di titolarità/possesso/detenzione), VIN (vincoli), STU (strumenti urbanistici), CRD (coordinate), AUT (autore), ATB (ambito culturale), REL (cronologia, estremo remoto), REV (cronologia, estremo recente), PNT (pianta), SVC (tipologia costruttiva delle strutture verticali), SOF (tipologia costruttiva delle strutture di orizzontamento), CPM (manto di copertura), USA (uso attuale), USO (uso storico), FTA (fotografie allegate), SFC (stralcio foglio catastale), ALG (elaborati grafici e cartografici), RSE (riferimento altre schede), CMP (compilazione).

◊ Il campo va compilato con la lettera I in caso di scheda inventariale, con la lettera I/V per le schede di inventariazione dei vincoli. In presenza di schede di catalogazione o di precatalogazione già redatte, la lettera V dovrà essere seguita rispettivamente dalle lettere C o P.

☆ I campi devono essere considerati ripetitivi.

△ Nella compilazione della scheda inventariale le voci possono essere considerate facoltative ove l'informazione non sia desumibile dall'osservazione diretta dell'opera.

□ Il campo va compilato solo in assenza di indirizzo o, fuori dai centri urbani, di dati catastali disponibili.

○ La compilazione è facoltativa. Il campo può essere utilizzato per brevi note aggiuntive di notizie storico-critiche o altro.

Alle schede di opere vincolate occorre allegare fotocopia dell'atto di vincolo e, ove disponibile, della scheda di catalogo. In presenza della scheda di catalogazione o di precatalogazione è obbligatorio riportare nel sottocampo NCTN il numero di catalogo generale già assegnato. Per le schede di opere vincolate la compilazione del campo autore è obbligatoria.

ALLEGATO N°1  
Stralcio catastrale scala 1:4000  
Località: Comune di Avigliano  
Oggetto: Santuario Madonna del Carmine  
Foglio: N° 65  
Particella/e:  
Coordinate catastali X=-3870 Y=-16378

