

39/32



MINISTERO PER I BENI CULTURALI E AMBIENTALI
UFFICIO CENTRALE PER I BENI AMBIENTALI ARCHITETTONICI ARCHEOLOGICI
ARTISTICI E STORICI

ISTITUTO CENTRALE PER IL CATALOGO E LA DOCUMENTAZIONE

81 SBAAS CEN 28253

1

TSK (tipo scheda) A LIR (livello di ricerca) I/V

NCT NCTR (codice regione) 15 NCTN (n. cat. gen.) 00212792

ESC (ente schedatore) SPI

ECP (ente competente) SPI

PVC PVCP (provincia) CE PVCC (comune) S. MARIA CAPUA VETERE

PVCF (frazione) _____

PVCL (località) _____

Δ CST CSTN (numero d'ordine) _____ CSTD (denominazione) _____

CSTA (carattere amministrativo del c.s.) _____

Δ ZUR ZURN (numero) _____ ZURD (tipo e denominazione) _____

Δ SET SETT (tipo) _____

SETN (num. del settore) _____ SETD (denominazione) _____

SETP (num. nel settore) _____

OGT OGTT (tipo) CARCERE

OGTQ (qualificazione) CIRCONDARILE

OGTD (denominazione) CASA CIRCONDARILE

UBV UBVD (denom. spazio viabilistico affaccio principale) CORSO ALDO MORO

☆ UBVN (numero civico) 232 UBVK (indic. chilom.) _____

CTS CTSF (foglio) 14 FTO 3 CTSD (data foglio) 1925

☆ CTSP (particella) 51/2964

☆ CDG CDGG (indicazione generica) PROPRIETA' SPATO

CDGS (indicazione specifica) MINISTERO GRAZIA E GIUSTIZIA

CDGI (indirizzo) _____

☆ ALN ALNT (tipo evento) _____ ALND (data) _____

VIN VINL (legge) L. 1089/1939; ART. 822 c.c. VINA (articolo) ART. 4

VIND (estremi provvedimento) 1989/09/05 VINR (data registr.) _____



STU STUT (strumento urb. in vigore) P.R.G.

STUN (sintesi normativa di zona) RESTAURO E RISANAMENTO CONSERVATIVO / NORHE PARTICOLARI RELATIVE AD EDIFICI A CARATTERE SPECIALE.

□ CRD CRDR (sistema di riferimento) _____

CRDX (longitudine) _____ CRDY (latitudine) _____

☆ Δ AUT AUTN (nome autore) IGNOTO AUTI (ruolo autore) _____

Δ ATB ATBD (denominazione ambito culturale) _____ ATBI (riferimento all'intervento) _____

Δ REL RELS (secolo) XVII RELF (frazione di secolo) INIZIO RELI (data) _____ RELV/RELW/RELX (validità) CA.

Δ REV REVS (secolo) XVII REVF (frazione di secolo) INIZIO REVI (data) _____ REVV/REW/REX (validità) CA.

Δ PNT PNTS (schema) A CORTE PNTF (forma) QUADRATA

Δ ☆ SVC SVCM (materiali) TUFO

Δ ☆ SOF SOFG (genere) COLPIO

SOFF (forma) _____

Δ ☆ CPM CPMM (materiali) COFFI

Δ ☆ USA (uso attuale) CARCERE

Δ USO USOD (uso originario) CONVENTO

☆ FTA FTAN (negativo) SBAAS CE 30029 FTAT (note) SCORCIO PROSPETTICO (1943)

SFC (stralcio foglio catastale) 1

☆ ALG ALGT (tipo) FOTOCOPIA ATTO DI VINCOLO ALGN (numero) 2

☆ RSE RSER (riferimento argomento) _____

RSEC (codici) _____

☆ CMP CMPD (data) 1943 CMPN (compilatore) CANDALINO M

☆ FUR (funzionario responsabile) GNARRA N

○ OSS (osservazioni) UTILIZZATO COME CARCERE SIN DAL 1878 PER IL RIFORMA IN UNO DEI IMMOBILI ESISTENTI CON ANNOSIA CAPPELLA ALL'ORA DEI PRATI
INIZI, FINE DEL 1700 PARTE DEL CONVENTO FU ABBITO ACCEMMA CARANDENATE A CASA RIPO IN CENRIP CHE PARZIALMENTE LO DISPRESE ALLA FINE DEL 1700.

Legenda: NCT (codice univoco), PVC (localizzazione amministrativa), CST (centro storico), ZUR (zona urbana), SET (settore), OGT (oggetto), UBV (ubicazione), CTS (catasto), CDG (condizione giuridica), ALN (mutamenti di titolarità/possesso/detenzione), VIN (vincoli), STU (strumenti urbanistici), CRD (coordinate), AUT (autore), ATB (ambito culturale), REL (cronologia, estremo remoto), REV (cronologia, estremo recente), PNT (pianta), SVC (tipologia costruttiva delle strutture verticali), SOF (tipologia costruttiva delle strutture di orizzontamento), CPM (manto di copertura), USA (uso attuale), USO (uso storico), FTA (fotografie allegate), SFC (stralcio foglio catastale), ALG (elaborati grafici e cartografici), RSE (riferimento altre schede), CMP (compilazione).

○ Il campo va compilato con la lettera I in caso di scheda inventariale, con la lettera I/V per le schede di inventariazione dei vincoli. In presenza di schede di catalogazione o di precatalogazione già redatte, la lettera V dovrà essere seguita rispettivamente dalle lettere C o P.

☆ I campi devono essere considerati ripetitivi.

Δ Nella compilazione della scheda inventariale le voci possono essere considerate facoltative ove l'informazione non sia desumibile dall'osservazione diretta dell'opera.

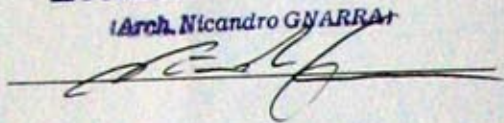
□ Il campo va compilato solo in assenza di indirizzo o, fuori dai centri urbani, di dati catastali disponibili.

○ La compilazione è facoltativa. Il campo può essere utilizzato per brevi note aggiuntive di notizie storico-critiche o altro.

Alle schede di opere vincolate occorre allegare fotocopia dell'atto di vincolo e, ove disponibile, della scheda di catalogo. In presenza della scheda di catalogazione o di precatalogazione è obbligatorio riportare nel sottocampo NCTN il numero di catalogo generale già assegnato. Per le schede di opere vincolate la compilazione del campo autore è obbligatoria.

Io sottoscritto mi obbligo alla conservazione dell'oggetto descritto nel presente foglio secondo le norme di legge 1 giugno 1939 n. 1089 e Regolamento approvato con R. Decreto n. 363 del 30 gennaio 1913: di conseguenza a non rimuovere parti o elementi, a non apportarvi modificazioni senza preventiva approvazione del Ministero per i Beni Culturali e Ambientali e a non menomarne in alcun modo il pubblico godimento.

Visto del Soprintendente
IL FUNZIONARIO RESPONSABILE
Arch. Nicandro GIARRA



Firma



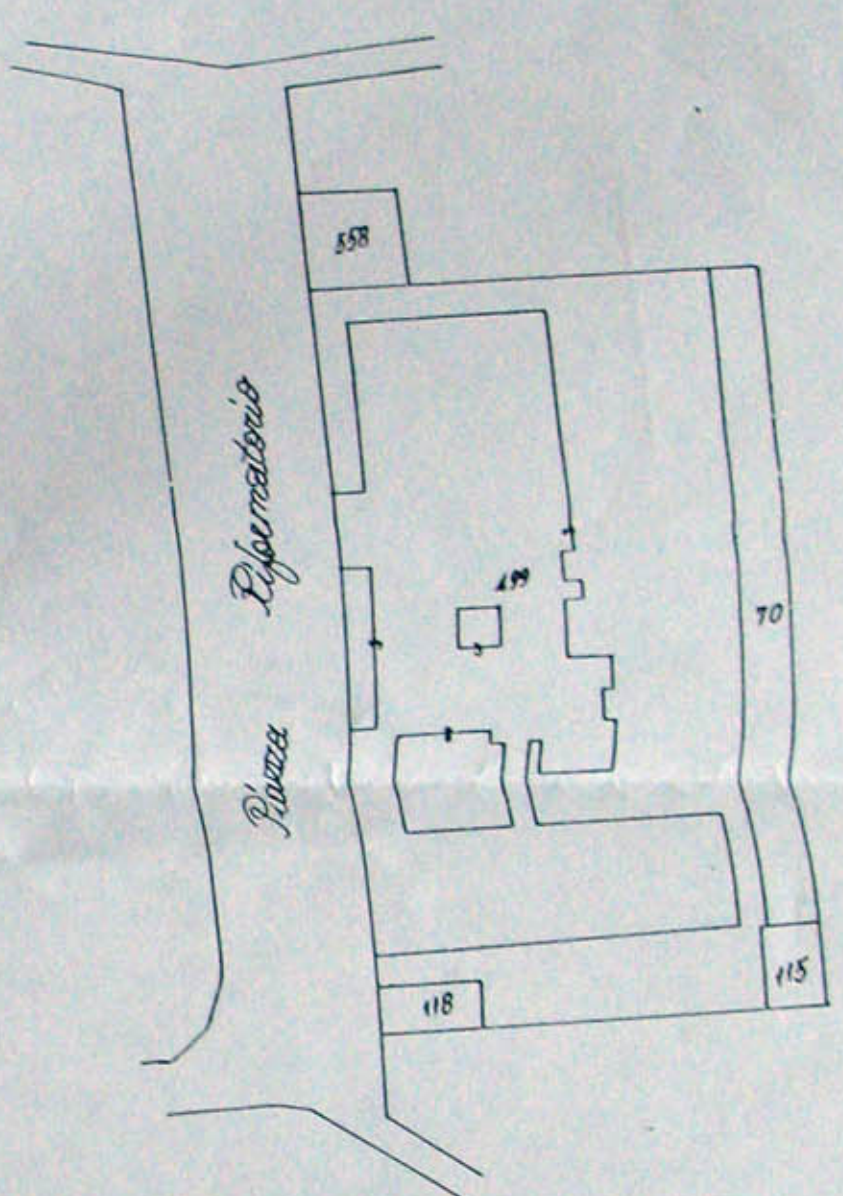
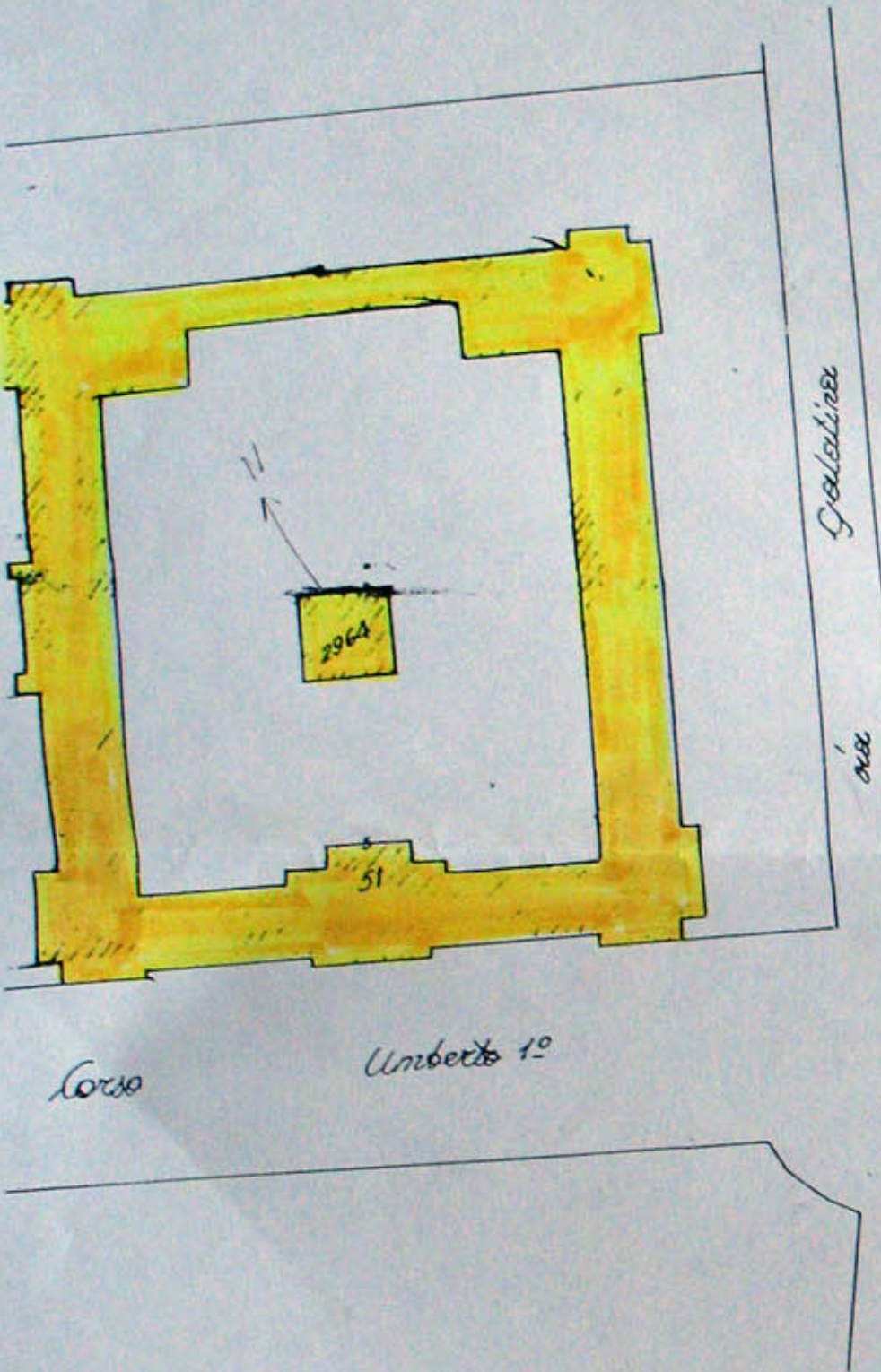
REDI M. REGALI

COMUNE DI S. MARIA C.V.

SEZ. URB.

UFFICIO TECNICO

PRODOTTORE



UFFICIO TECNICO ERARIALE - CASERTA

NUOVO CATASTO EDILIZIO URBANO

Comune di S. Maria C.V. Mod. 8: prot. n. 17624

Il presente con i fogli conforme all'originale, si compone di n. 1 pagine effettivamente pubblicate.

TRIBUTI SPECIALI: Esente da bollo di diritto richiesta della
Sev. municipale A.A.A.A. S. in data 11-12-86 n. 19860
Si rilascia a richiesta dell'interessato per gli usi consentiti.

Caserta 20 GEN. 1987

Il Capo Ufficio Tecnico
 (dott. ing. D. ...)
 Il Capo Ufficio Urbanistico
 (ing. ...)
 Il Capo Ufficio Catastrofico
 (ing. ...)