

37/4

CODICI

tipo di scheda	A
livello di ricerca	P
CODICE UNIVOCO	
codice regione	15
numero catalogo generale	00089939
ente schedatore	S81
ente competente	S81

LOCALIZZAZIONE**LOCALIZZAZIONE GEOGRAFICO-AMMINISTRATIVA**

provincia	CE
comune	SAN PIETRO INFINE
CENTRO STORICO	
denominazione	SAN LEONARDO

81 SBAAAS CEN. 12820

OGGETTO

OGGETTO	
tipo	CHIESA
denominazione	SAN MICHELE ARCANGELO
ALTRA DENOMINAZIONE	
genere di denominazione	STORICA

GERARCHIA

RIFERIMENTO VERTICALE	
livello	bene complesso

RIFERIMENTI GEO-TOPOGRAFICI

COORDINATE	
sistema di riferimento	GAUSS BOAGA
longitudine significativa	4588830
latitudine significativa	2433828
altitudine significativa	221

UBICAZIONE

CATASTO	
foglio	11
particelle	68
UBICAZIONE	
genere dell'affaccio	principale

DEFINIZIONE CULTURALE

AUTORE	
riferimento all'intervento (ruolo)	PROGETTO
nome	SIMONETTI DOMENICO
rapporto al nome	ARCHITETTO DI SCUOLA TICINESE
fonte dell'attribuzione	INCERTA
AMBITO CULTURALE	
riferimento all'intervento (ruolo)	EDIFICAZIONE/ STRATIFICAZIONE
denominazione	MAESTRANZE LOCALI
fonte dell'attribuzione	INCERTA

NOTIZIE STORICHE

NOTIZIA	
riferimento	INTERO BENE
notizia	Le prime notizie sull'esistenza della Chiesa di San Michele Arcangelo si hanno intorno all'anno 1513, cosa che fa risalire la sua costruzione sicuramente in epoca precedente

CRONOLOGIA, ESTREMO RECENTE

secolo	XV
frazione di secolo	primo quarto

SPAZI

SUDDIVISIONE INTERNA	
riferimento	intero bene
tipo di suddivisione orizzontale	livelli sfalsati
suddivisione verticale	TRE NAVATE

IMPIANTO STRUTTURALE

configurazione strutturale primaria	La costruzione a croce latina di dimensioni 25,00 m di lunghezza, 15,00 metri circa di larghezza, e 10,00 metri di altezza, è a tre navate con la struttura costituita da murature archi e volte
-------------------------------------	--

ELEMENTI STRUTTURALI SUSSIDIARI

ubicazione	INTERO BENE
------------	-------------

PIANTA

riferimento alla parte	INTERO BENE
PIANTA	

riferimento piano o quota
schema
forma

FONDAZIONI

tipo di terreno a livello di appoggio
STRUTTURE
ubicazione
tipo

STRUTTURE VERTICALI

TECNICA COSTRUTTIVA
ubicazione
tipo di struttura
genere
qualificazione del genere
materiali

STRUTTURE DI ORIZZONTAMENTO

UBICAZIONE
TIPO
genere
forma
qualificazione della forma
caratteristiche
STRUTTURA
riferimento
tecnica costruttiva
specificazioni tecniche

COPERTURE

UBICAZIONE
CONFIGURAZIONE ESTERNA
genere
forma
qualificazione della forma
MANTO DI COPERTURA
qualificazione del tipo

PAVIMENTI E PAVIMENTAZIONI

PAVIMENTI E PAVIMENTAZIONI
ubicazione
genere
schema del disegno

ELEMENTI DECORATIVI

ELEMENTI DECORATIVI
ubicazione
collocazione
tipo
qualificazione del tipo
materiali

ISCRIZIONI, LAPIDI, STEMMI

ISCRIZIONI, LAPIDI, STEMMI
ubicazione
genere
tipo
trascrizione testo

tecnica
materiali

CONSERVAZIONE

STATO DI CONSERVAZIONE
riferimento alla parte
stato di conservazione
indicazioni specifiche

RESTAURI

UNICO
TRE NAVATE
A CROCE LATINA

ROCCIA CALCAREA

INTERO BENE
CONTINUA

INTERO BENE
pareti
IN MURATURA
CONTINUA
PIETRA

INTERO BENE

volta
botte
a tutto sesto
a doppia calotta

volta principale
muratura
blocchi regolari

INTERO BENE

A CUPOLA
A PADIGLIONE
A TUTTO SESTO

INDEFINITO

INTERO BENE
MISTO MARMO - PIASTRELLE
NON LEGGIBILE

PARETE NAVATA PRINCIPALE
INTERNA
DISEGNO DI PREPARAZIONE
A MOTIVI GEOMETRICI
INTONACO

INGRESSO LATERALE
ISCRIZIONE

Lapide a coronamento ingresso
S. MICHAEL ARCANGELE ESTO MEMOR NOSTRI HIC ET
UBIQUE SEMPER PRECARE PRO FILIUM DEI NE PEREAMUS IN
TREMENDO FUDICIO. ANNO D.MI M.D.L.XXX
INCISIONE
MARMO

INTERO BENE
CATTIVO

Il bene risulta completamente abbandonato a se stesso, risulta danneggiato dal tempo e da saccheggi. La struttura sia esterna che interna non è protetta dalle intemperie il che produce danni alle strutture murarie ancora in piedi, oltre che agli elementi di pregio ancora presenti all'interno della stessa Chiesa.

RESTAURI
riferimento alla parte
data inizio
tipo di intervento

UTILIZZAZIONI

USO ATTUALE
riferimento alla parte
uso
USO STORICO
riferimento alla parte
riferimento cronologico
uso

CONDIZIONE GIURIDICA E VINCOLI

CONDIZIONE GIURIDICA
indicazione generica

ALLEGATI

ELABORATI GRAFICI E CARTOGRAFICI
numero di allegato

tipo
ELABORATI GRAFICI E CARTOGRAFICI
numero di allegato

tipo
FOTOGRAFIE
negativo

tipo
note
FOTOGRAFIE
negativo

tipo
note
FOTOGRAFIE
negativo

tipo
note
FOTOGRAFIE
negativo

tipo
note
FOTOGRAFIE
negativo

tipo
note
FOTOGRAFIE
negativo

tipo
note
FOTOGRAFIE
negativo

tipo
note
FOTOGRAFIE
negativo

tipo
note
FOTOGRAFIE
negativo

tipo
note
FOTOGRAFIE
negativo

tipo
note
FOTOGRAFIE
negativo

tipo
note
FOTOGRAFIE
negativo

tipo
note
FOTOGRAFIE
negativo

tipo
note
FOTOGRAFIE
negativo

tipo
note
FOTOGRAFIE
negativo

tipo
note
FOTOGRAFIE
negativo

tipo
note
FOTOGRAFIE
negativo

INTERO BENE
1950
RIPRISTINO DEI PARTE DELLA CHIESA BOMBARDATA

INTERO BENE
MUSEO

INTERO BENE
destinazione originaria
CHIESA

proprietà Ente ecclesiastico

1
STRALCIO CATASTALE

2
STRALCIO AEROFOTOGRAMMETRICO PLANIMETRIA

SBAAASCE55613
FOTO A COLORI
PROSPETTO D'INSIEME

SBAAASCE55614
FOTO A COLORI
PROSPETTO LATERALE

SBAAASCE55615
FOTO A COLORI
PROSPETTO INTERNO

SBAAASCE55616
FOTO A COLORI
PROSPETTO LATERALE

SBAAASCE55617
FOTO A COLORI
INTERNO - NAVATA PRINCIPALE

SBAAASCE55618
FOTO A COLORI
INTERNO - INGRESSO CAPPELLA LATERALE

SBAAASCE55619
FOTO A COLORI
INTERNO - INTRADOSSO VOLTA

SBAAASCE55620
FOTO A COLORI
INTERNO - VANO CAMPANILE

SBAAASCE55621
FOTO A COLORI
INTERNO - OPERE

SBAAASCE55622
FOTO A COLORI
INTERNO - PREPARATORIO PER SCENA

SBAAASCE55623
FOTO A COLORI
INTERNO - DETTAGLIO PREPARATORIO PER SCENA

SBAAASCE55624
FOTO A COLORI

note
FOTOGRAFIE
negativo
tipo

note
FOTOGRAFIE
negativo
tipo

note
FOTOGRAFIE
negativo
tipo

note
FOTOGRAFIE
negativo
tipo

note
FOTOGRAFIE
negativo
tipo

note
FOTOGRAFIE
negativo
tipo

note
FOTOGRAFIE
negativo
tipo

note
FOTOGRAFIE
negativo
tipo

note
FOTOGRAFIE
negativo
tipo

note
FOTOGRAFIE
negativo
tipo

note
FOTOGRAFIE
negativo
tipo

note
FOTOGRAFIE
negativo
tipo

INTERNO - SCALE ACCESSO CAMPANILE

SBAAASCE55625
FOTO A COLORI
INTERNO - BASAMENTO ARCO

SBAAASCE55626
FOTO A COLORI
PARTICOLARI - ESTERNO

SBAAASCE55627
FOTO A COLORI
PARTICOLARI - ESTERNO

SBAAASCE55628
FOTO A COLORI
PARTICOLARI - FINESTRA

SBAAASCE55629
FOTO A COLORI
PARTICOLARI - INGRESSO

SBAAASCE55630
FOTO A COLORI
PARTICOLARI - TRABEAZIONE

SBAAASCE55631
FOTO A COLORI
PARTICOLARI - TRABEAZIONE

SBAAASCE55632
FOTO A COLORI
PARTICOLARI - TRABEAZIONE

SBAAASCE55633
FOTO A COLORI
PARTICOLARI - BASAMENTO INGRESSO

SBAAASCE55634
FOTO A COLORI
PARTICOLARI - PAVIMENTAZIONE ESTERNA

SBAAASCE55635
FOTO A COLORI
PARTICOLARI - PAVIMENTAZIONE ESTERNA

FONTI E DOCUMENTI DI RIFERIMENTO

CARTOGRAFIA I.G.M.I.
estremi della tavoletta
denominazione

CARTOGRAFIA I.G.M.I.
estremi della tavoletta
denominazione

CARTOGRAFIA I.G.M.I.
estremi della tavoletta
denominazione

BIBLIOGRAFIA

autore
anno di edizione

FONTI ARCHIVISTICHE
tipo

denominazione

COMPILAZIONE

COMPILATORI
nome compilatore
data

funzionario responsabile

403161
Cartografia della provincia di Caserta

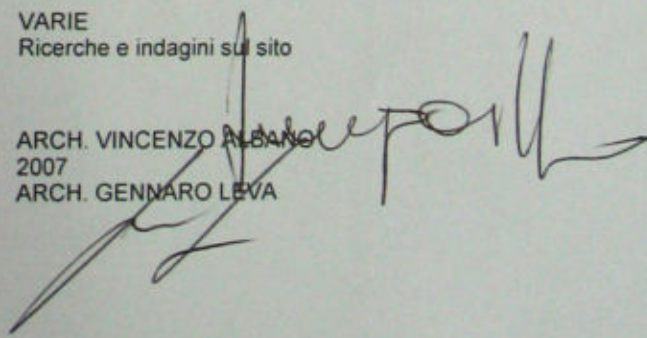
403164
Cartografia della provincia di Caserta

403122
Cartografia della provincia di Caserta

ANGELO PANTONI
2006

VARIE
Ricerche e indagini sul sito

ARCH. VINCENZO ALBANO
2007
ARCH. GENNARO LEVA

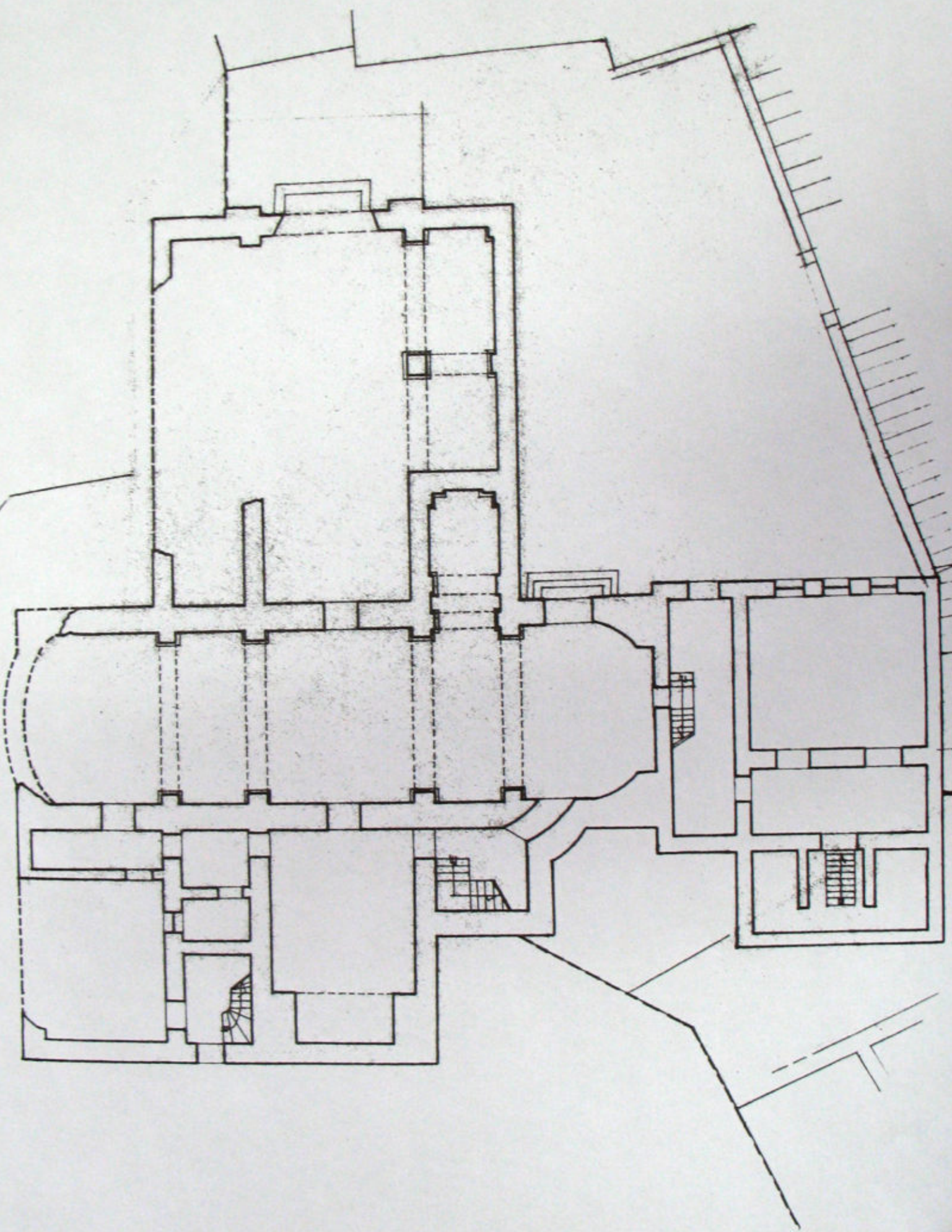


SAN PIETRO INFINE
STRALCIO PLANIMETRICO
INDIVIDUAZIONE DEL CESPITE SCALA 1:1000

CHIESA DI SAN MICHELE



S. MICHELLE KEATINGE



Data: 15/11/2006 - Ora: 13.21.24

Visura per immobile

Situazione degli atti informatizzati al 15/11/2006

Visura n.: 594703 Pag: 1 Fine

Dati della richiesta	Comune di SAN PIETRO INFINE (Codice: I113)
Catasto Terreni	Provincia di CASERTA
	Foglio: 11 Particella: 68

Immobile

N.	DATI IDENTIFICATIVI			DATI CLASSAMENTO					DATI DERIVANTI DA
	Foglio	Particella	Sub	Porz	Qualità Classe	Superficie(m²)	Deduz	Reddito	
						ha are ca		Dominicale Euro 0,35 L. 683	Agrario Euro 0,20 L. 390
1	11	68		-	SEMINATIVO 1	00 65			
Notifica						Partita	850		

INTESTATO

N.	DATI ANAGRAFICI	CODICE FISCALE	DIRITTI E ONERI REALI
1	ISTITUTO DIOCESANO PER IL SOSTENTAMENTO DEL CLERO DI MONTECASSINO - SEDE CASSINO	90001950600	(1) Proprieta' per 1000/1000

Mappali Fabbricati Correlati

Sezione - SezUrb - Foglio 11 - Particella 68

Unità immobiliari n. 1

Rilasciata da: Servizio Telematico

RELAZIONE STORICO-ARTISTICA
CHIESA DI SAN MICHELE ARCANGELO

Era la chiesa principale del vecchio centro, probabilmente va identificata con l'antica chiesa di S. Angelo del XII secolo.

La struttura architettonica si fonda su una pianta a croce latina a tre navate, con due ingressi uno per gli uomini l'altro per le donne.

Il complesso, situato nella parte alta del vecchio centro di San Pietro Infine, è inserito in un'area più ampia rispetto alla pianta della chiesa, infatti esiste uno spazio aperto, in prossimità del transetto, che disimpegna oltre l'accesso alla chiesa anche a quello del corpo aggiunto di epoca probabilmente più recente.

L'unico ingresso rimasto ancora in piedi è quello che da accesso attraverso il transetto. Esso è incorniciato da un portale in pietra, del cinquecento, di ottima fattura sormontato da timpano.

Gli stipiti laterali mostrano alla base due rose scolpite, mentre l'architrave, sotto il frontone triangolare, reca un epigrafe in latino dedicata a San Michele Arcangelo:

*"S.MICHAEL ARCANGELE ESTO MEMOR NOSTRI / HIC ET UBIQUE
SEMPER PRECARE PRO FILIUM DEI/ NE PEREAMUS IN TREMENDO
JUDICIO. ANNO D.NI MDLXXX"*

(S. Michele Arcangelo ricordati sempre di noi, qui e dovunque, e intercedi presso il Figlio di Dio, affinché non ci faccia perdere nel tremendo Giudizio, Anno del Signore 1580).

La chiesa strutturalmente si presenta con setti di muratura portante, con archi e volte che distribuiscono gli spazi in modo razionale.

L'interno si presenta attualmente come un rudere quindi scarso di elementi di rilievo, date le vicissitudini, saccheggi, a cui è stata sottoposta la chiesa. Si intravedono solo pochissimi elementi degni di nota, quali una croce in

bassorilievo ricavata nella muratura di chiusura di un arco laterale e lo schema di uno studio di un affresco realizzato sempre sulla muratura laterale.

Ci sono segni anche di una torre campanaria completamente distrutta.

La chiesa è stata più volte ricostruita o ristrutturata.

Nel dopoguerra fu tentato un recupero, modificando l'impianto planimetrico, cercando di utilizzare il braccio minore della croce come navata principale.

Con la ricostruzione a valle del paese questo progetto fu ben presto abbandonato.

FONTI BIBLIOGRAFICHE E DOCUMENTARIE SAN MICHELE ARCANGELO

Angelo Pantoni – *San Pietro Infine, Ricerche Storiche ed Artistiche
a cura di Faustino Avagliano, Montecassino 2006*

Archivio Storico di Montecassino

Biblioteca del Lazio Meridionale

Fonti e ricerche storiche sulla Terra di San Benedetto



Comune di San Pietro Infine (CE)
CHIESA DI SAN MICHELE ARCANGELO

FSBAAASCE55613

ESTERNO - PROSPETTO D'INSIEME



Comune di San Pietro Infine (CE)
CHIESA DI SAN MICHELE ARCANGELO

FSBAAASCE55614

ESTERNO - PROSPETTO LATERALE



Comune di San Pietro Infine (CE)

FSBAAASCE55615

CHIESA DI SAN MICHELE ARCANGELO

ESTERNO - PROSPETTO INTERNO



Comune di San Pietro Infine (CE)

FSBAAASCE55616

CHIESA DI SAN MICHELE ARCANGELO

ESTERNO - PROSPETTO LATERALE



Comune di San Pietro Infine (CE)
CHIESA DI SAN MICHELE ARCANGELO

FSBAAASCE55617

INTERNO – NAVATA PRINCIPALE



Comune di San Pietro Infine (CE)
CHIESA DI SAN MICHELE ARCANGELO

FSBAAASCE55618

INTERNO – INGRESSO CAPPELLA LATERALE



Comune di San Pietro Infine (CE)

FSBAAASCE55619

CHIESA DI SAN MICHELE ARCANGELO

INTERNO – INTRADOSSO VOLTA



Comune di San Pietro Infine (CE)

FSBAAASCE55620

CHIESA DI SAN MICHELE ARCANGELO

INTERNO – VANO CAMPANILE



Comune di San Pietro Infine (CE)
CHIESA DI SAN MICHELE ARCANGELO

FSBAAASCE55621
INTERNO – OPERE



Comune di San Pietro Infine (CE)
CHIESA DI SAN MICHELE ARCANGELO

FSBAAASCE55622
INTERNO – PREPARATORIO PER SCENA



Comune di San Pietro Infine (CE)
CHIESA DI SAN MICHELE ARCANGELO

FSBAAASCE55623

INTERNO – DETTAGLIO PER SCENA



Comune di San Pietro Infine (CE)
CHIESA DI SAN MICHELE ARCANGELO

FSBAAASCE55624

INTERNO – SCALA ACCESSO CAMPANILE



Comune di San Pietro Infine (CE)
CHIESA DI SAN MICHELE ARCANGELO

FSBAAASCE55625

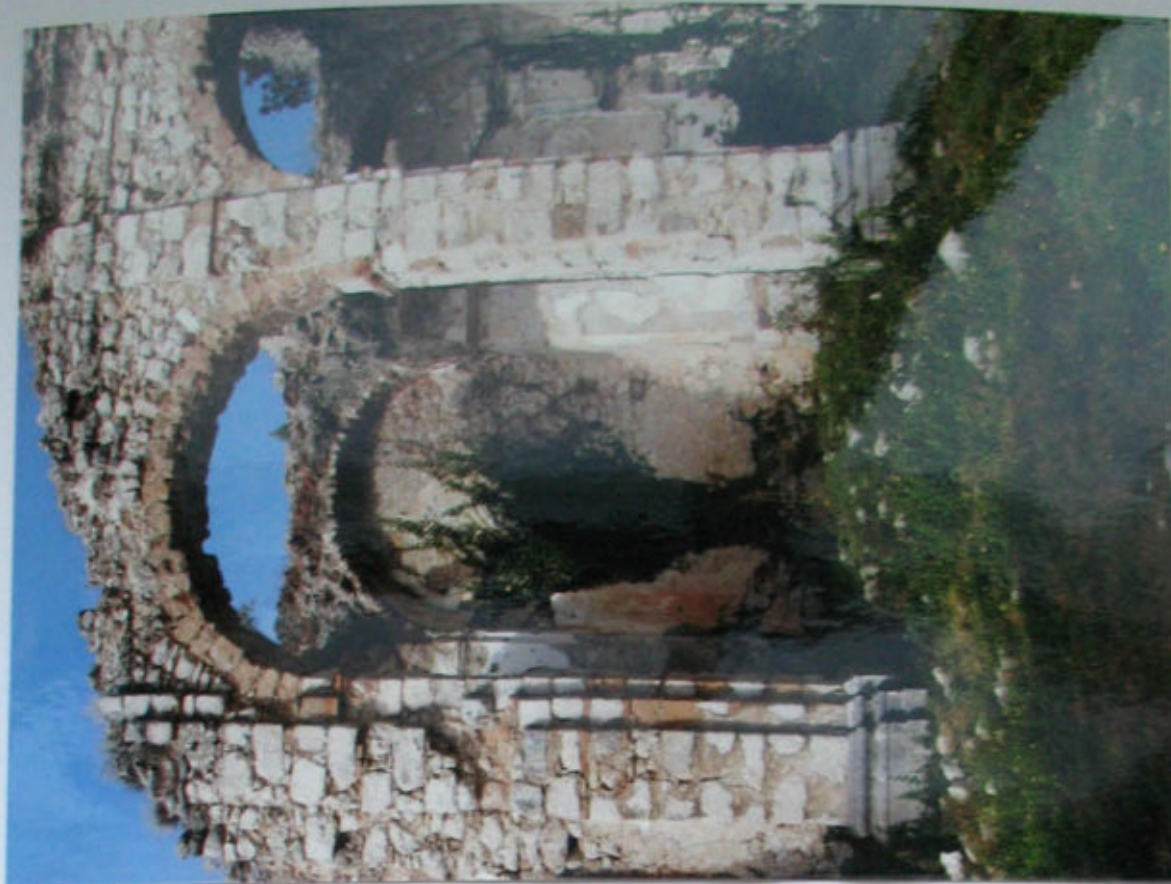
INTERNO – BASAMENTO ARCO



Comune di San Pietro Infine (CE)
CHIESA DI SAN MICHELE ARCANGELO

FSBAAASCE55626

PARTICOLARI – ESTERNO



Comune di San Pietro Infine (CE)
CHIESA DI SAN MICHELE ARCANGELO

FSBAAASCE55627
PARTICOLARI – ESTERNO



Comune di San Pietro Infine (CE)
CHIESA DI SAN MICHELE ARCANGELO

FSBAAASCE55628
PARTICOLARI – FINESTRA



Comune di San Pietro Infine (CE)
CHIESA DI SAN MICHELE ARCANGELO

FSBAAASCE55629

PARTICOLARI – INGRESSO



Comune di San Pietro Infine (CE)
CHIESA DI SAN MICHELE ARCANGELO

FSBAAASCE55630

PARTICOLARI – TRABEAZIONE



Comune di San Pietro Infine (CE)
CHIESA DI SAN MICHELE ARCANGELO

FSBAAASCE55631
PARTICOLARI – TRABEAZIONE



Comune di San Pietro Infine (CE)
CHIESA DI SAN MICHELE ARCANGELO

FSBAAASCE55632
PARTICOLARI – TRABEAZIONE



Comune di San Pietro Infine (CE)

FSBAAASCE55633

CHIESA DI SAN MICHELE ARCANGELO

PARTICOLARI – BASAMENTO INGRESSO



Comune di San Pietro Infine (CE)

FSBAAASCE55634

CHIESA DI SAN MICHELE ARCANGELO

PARTICOLARI – PAVIMENTAZIONE ESTERNA



Comune di San Pietro Infine (CE)

CHIESA DI SAN MICHELE ARCANGELO

FSBAAASCE55635

PARTICOLARI – PAVIMENTAZIONE ESTERNA