

37/3

**CODICI**

tipo di scheda A  
 livello di ricerca P  
 CODICE UNIVOCO  
 codice regione 15  
 numero catalogo generale 00089938  
 ente schedatore S81  
 ente competente S81

81 SBAAAS CEN. 12819

**LOCALIZZAZIONE**

LOCALIZZAZIONE GEOGRAFICO-AMMINISTRATIVA  
 provincia CE  
 comune SAN PIETRO INFINE  
 CENTRO STORICO  
 numero d'ordine 003  
 denominazione SAN LEONARDO

**OGGETTO**

OGGETTO  
 tipo ARCO - PASSAGGIO  
 qualificazione PUBBLICO  
 denominazione ARCO GOTICO  
 ALTRA DENOMINAZIONE  
 genere di denominazione STORICA

**GERARCHIA**

RIFERIMENTO VERTICALE  
 livello bene componente  
 codice livello superiore 001

**RIFERIMENTI GEO-TOPOGRAFICI**

COORDINATE  
 sistema di riferimento GAUSS-BOAGA  
 longitudine significativa 4588785  
 latitudine significativa 2433715  
 altitudine significativa 190

**UBICAZIONE**

CATASTO  
 foglio 11  
 particelle 112

**DEFINIZIONE CULTURALE**

AUTORE  
 riferimento all'intervento (ruolo) STRATIFICAZIONI SUCCESSIVE  
 nome MAESTRANZE LOCALI

**PREESISTENZE**

PREESISTENZE  
 ubicazione INTERO BENE  
 individuazione TRACCE DI MURATURA DI EPOCA INCERTA

**IMPIANTO STRUTTURALE**

configurazione strutturale primaria  
 L'arco, denominato gotico, è un elemento architettonico sicuramente di pregio del vecchio centro di San Pietro Infine. E' una struttura in muratura, costituita da conci di pietra. Rappresentava uno degli accessi al centro.

ELEMENTI STRUTTURALI SUSSIDIARI  
 ubicazione INTERO BENE

**PIANTA**

riferimento alla parte INTERO BENE  
 PIANTA  
 riferimento piano o quota PIANO UNICO STRADALE  
 forma RETTANGOLARE

**FONDAZIONI**

tipo di terreno a livello di appoggio CALCAREO  
 STRUTTURE  
 ubicazione PIANO STRADALE  
 tipo CONTINUA  
 qualificazione del tipo CONTINUA  
 tecnica costruttiva MURATURA  
 materiali PIETRA

**STRUTTURE VERTICALI**

TECNICA COSTRUTTIVA  
 ubicazione INTERO BENE  
 tipo di struttura pareti

genere	IN MURATURA
qualificazione del genere	A CORSI IRREGOLARI
materiali	PIETRA
<b>STRUTTURE DI ORIZZONTAMENTO</b>	
UBICAZIONE	INTERO BENE
TIPO	
genere	VOLTA
forma	incerta
caratteristiche	CON PROFILO DELL'ARCO
STRUTTURA	
riferimento	INTERO BENE
<b>COPERTURE</b>	
UBICAZIONE	INTERO BENE
CONFIGURAZIONE ESTERNA	
genere	DISTRUTTO
forma	A VOLTA
<b>CONSERVAZIONE</b>	
STATO DI CONSERVAZIONE	
riferimento alla parte	INTERO BENE
stato di conservazione	RUDERE
<b>UTILIZZAZIONI</b>	
USO ATTUALE	
riferimento alla parte	INTERO BENE
uso	ARREDO URBANO
USO STORICO	
riferimento alla parte	INTERO BENE
uso	PORTA ACCESSO STRADA
<b>CONDIZIONE GIURIDICA E VINCOLI</b>	
CONDIZIONE GIURIDICA	
indicazione generica	proprietà Ente locale
<b>ALLEGATI</b>	
ELABORATI GRAFICI E CARTOGRAFICI	
numero di allegato	1
tipo	STRALCIO PLANIMETRIA CATASTALE
ELABORATI GRAFICI E CARTOGRAFICI	
numero di allegato	1
tipo	STRALCIO AEROFOTOGRAMMETICO PLANIMETRIA
FOTOGRAFIE	
negativo	SBAAASCE55608
tipo	FOTO A COLORI
note	PROSPETTO PRINCIPALE DALLA PIAZZA
FOTOGRAFIE	
negativo	SBAAASCE55609
tipo	FOTO A COLORI
note	PROSPETTO PRINCIPALE NEL CONTESTO
FOTOGRAFIE	
negativo	SBAAASCE55610
tipo	FOTO A COLORI
note	PROSPETTO POSTERIORE
FOTOGRAFIE	
negativo	SBAAASCE55611
tipo	FOTO A COLORI
note	PARTICOLARE RUDERE
FOTOGRAFIE	
negativo	SBAAASCE55612
tipo	FOTO A COLORI
note	DETTAGLIO STRUTTURA MURARIA
<b>FONTI E DOCUMENTI DI RIFERIMENTO</b>	
CARTOGRAFIA I.G.M.I.	
estremi della tavoletta	403161
denominazione	Cartografia della provincia di Caserta
CARTOGRAFIA I.G.M.I.	
estremi della tavoletta	403164
denominazione	Cartografia della provincia di Caserta
CARTOGRAFIA I.G.M.I.	
estremi della tavoletta	403122
denominazione	Cartografia della provincia di Caserta

**BIBLIOGRAFIA**

autore  
anno di edizione  
**FONTI ARCHIVISTICHE**  
tipo  
denominazione

ANGELO PANTONI  
2006

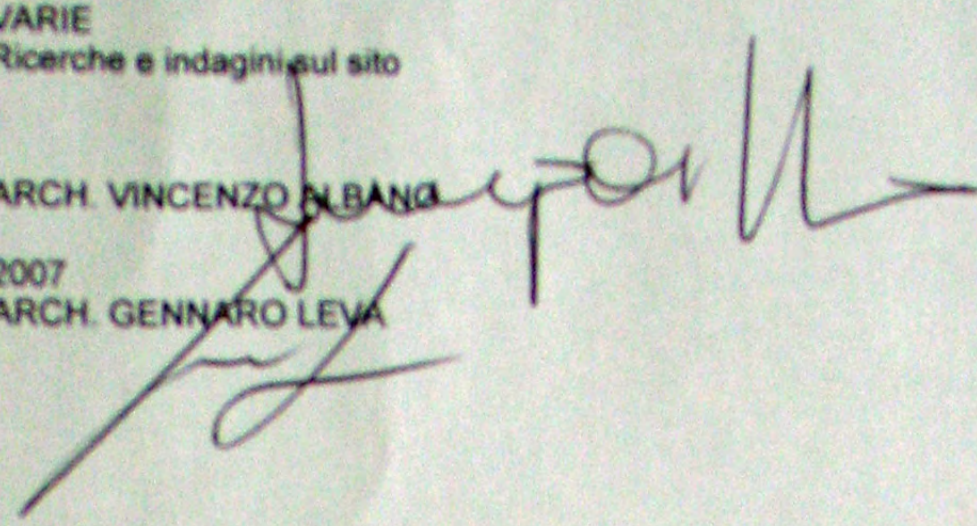
VARIE  
Ricerche e indagini sul sito

**COMPILAZIONE**

**COMPILATORI**  
nome compilatore  
**AGGIORNAMENTO**  
data  
funzionario responsabile

ARCH. VINCENZO ALBANO

2007  
ARCH. GENNARO LEVA

Handwritten signatures in black ink. The top signature is for Angelo Pantoni, and the bottom signature is for Gennaro Leva. The signatures are written over the printed names of the authors and compilers.

Data: 15/11/2006 - Ora: 13.22.26

# Visura storica per immobile

Visura n.: 594879 Pag: 1

Fine

Situazione degli atti informatizzati dall'impianto meccanografico al 15/11/2006

<b>Dati della richiesta</b>	<b>Comune di SAN PIETRO INFINE ( Codice: I113)</b>
	<b>Provincia di CASERTA</b>
<b>Catasto Terreni</b>	<b>Foglio: 11 Particella: 112</b>

## Area di enti urbani e promiscui dall'impianto meccanografico

N.	DATI IDENTIFICATIVI				DATI CLASSAMENTO				DATI DERIVANTI DA	
	Foglio	Particella	Sub	Porz	Qualità Classe	Superficie(m <sup>2</sup> )	Deduz	Reddito		
						ha are ca		Dominicale	Agrario	
1	11	112		-	FABB PROMIS	01 80				Impianto meccanografico del 26/03/1985
<b>Notifica</b>						<b>Partita</b>	1			

L'intestazione alla data della richiesta deriva dai seguenti atti:

Unità immobiliari n. 1

Rilasciata da: **Servizio Telematico**

## ***RELAZIONE STORICO-ARTISTICA***

### ***ARCO GOTICO***

Situato fuori le mura, del vecchio centro, si presenta come una struttura architettonica di stile gotico. È completamente distrutto e sicuramente, il rudere, è solo una parte di quello che era l'elemento originario.

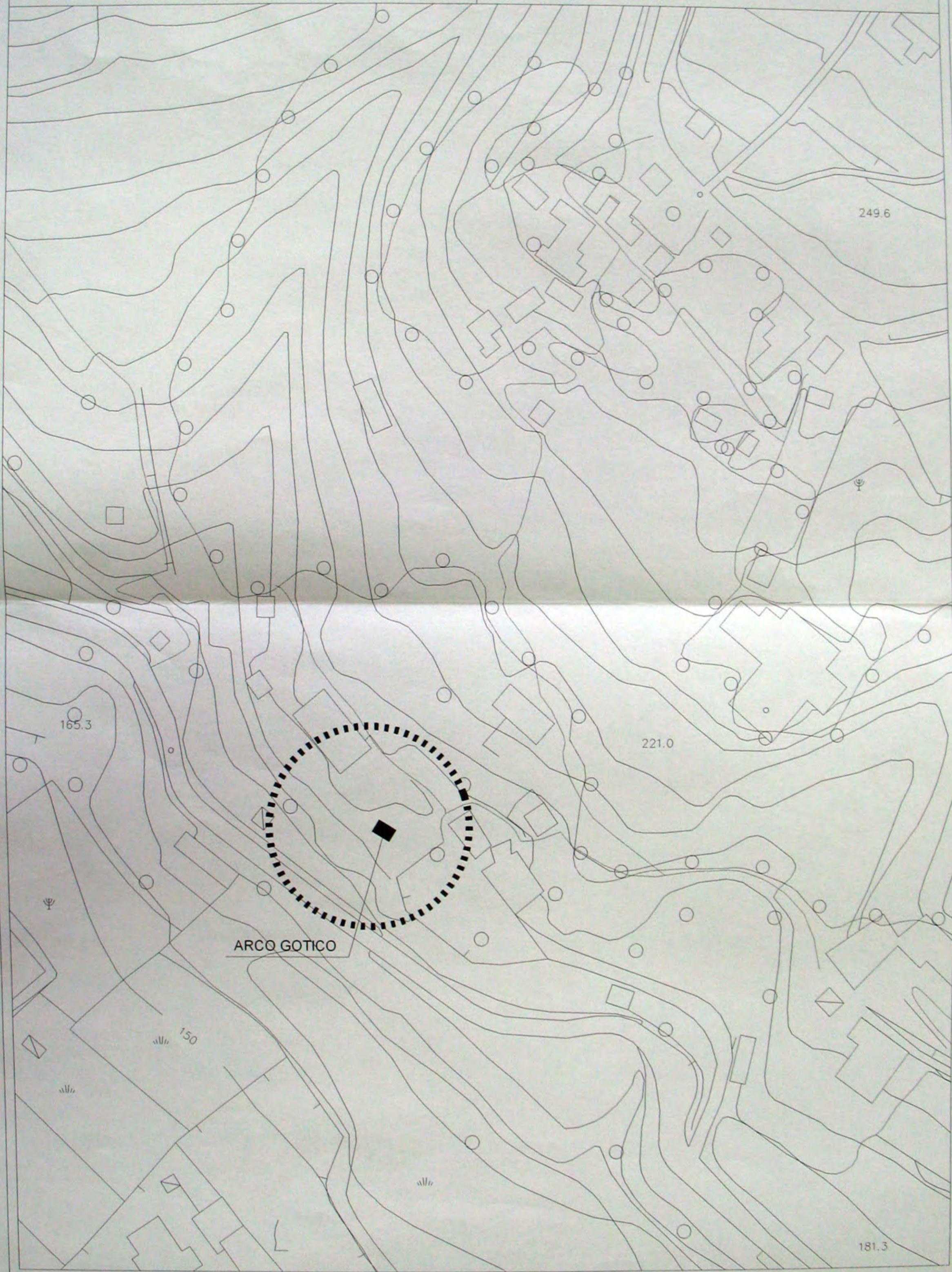
L'arco, denominato gotico, è un elemento architettonico sicuramente di pregio del vecchio centro di San Pietro Infine.

E' una struttura in muratura, costituita da conci di pietra, differenziati cromaticamente in modo da delineare proprio il segno principale costituito dall'arco.

Rappresentava uno degli accessi che conducevano all'interno della cinta muraria.

**SAN PIETRO INFINE**  
**STRALCIO PLANIMETRICO**  
INDIVIDUAZIONE DEL CESPITE SCALA 1:1000

**ARCO GOTICO**







Comune di San Pietro Infine (CE)

**FSBAAASCE55608**

**ARCO GOTICO**

**ESTERNO - PROSPETTO PRINCIPALE**



Comune di San Pietro Infine (CE)

**FSBAAASCE55609**

**ARCO GOTICO**

**ESTERNO - PROSPETTO PRINCIPALE**





Comune di San Pietro Infine (CE)

**FSBAAASCE55610**

**ARCO GOTICO**

**ESTERNO – PROSPETTO POSTERIORE**



Comune di San Pietro Infine (CE)

**FSBAAASCE55611**

**ARCO GOTICO**

**PARTICOLARI – RUDERE**



Comune di San Pietro Infine (CE)

***FSBAAASCE55612***

**ARCO GOTICO**

**PARTICOLARI – STRUTTURA MURARIA**