

soprintendenza per i beni ambientali  
architettonici artistici e storici della  
calabria - cosenza -

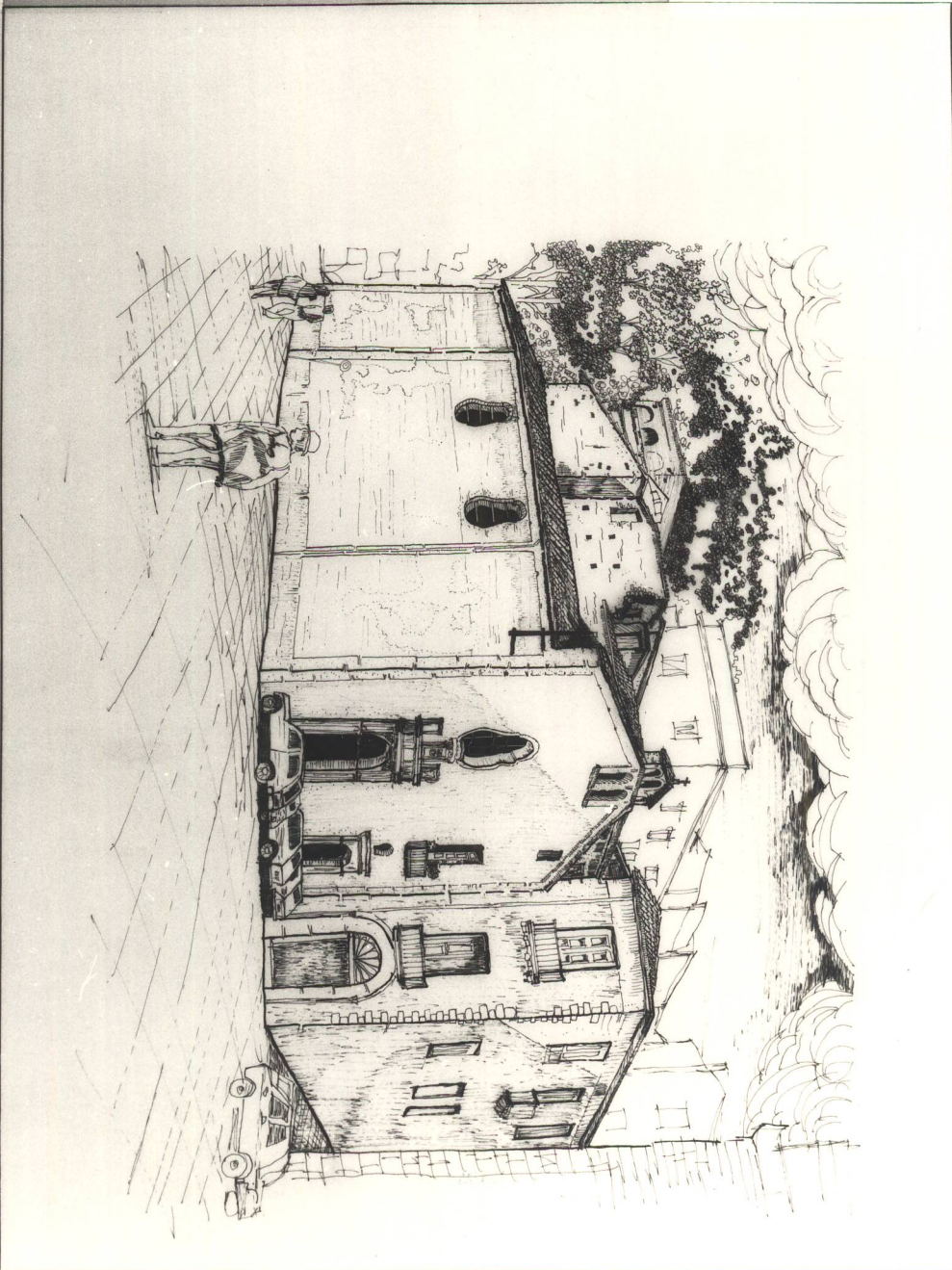
oggetto: rilievo grafico  
del complesso monu-  
mentale convento e  
chiesa dello spirito  
santo a cosenza

veduta  
prospettica

tav. n. **13**  
rapp. n. 1

il rilievatore  
geom. luigi patrucci

cosenza il



SOPRINTENDENZA BENI A.A.A.S.

COSENZA

ARCHIVIO FOTOGRAFICO