

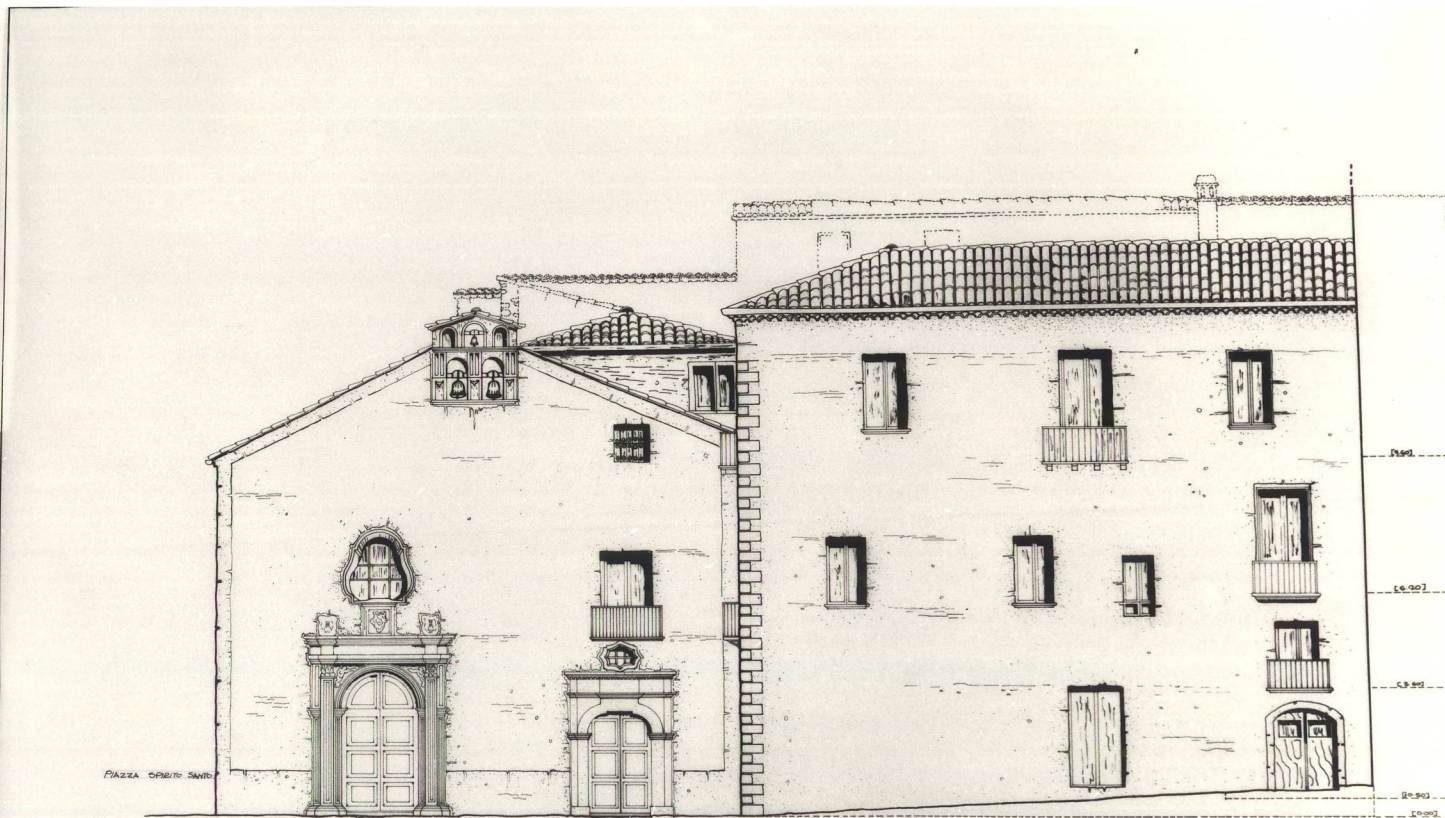
soprintendenza per i beni ambientali  
architettonici artistici e storici della  
calabria - cosenza -

oggetto: rilievo grafico  
del complesso monu-  
mentale convento e  
chiesa dello spirito  
santo a cosenza

prospetto a-b-c  
tav. n. **10**  
rapp. 1:50

il rilevatore  
(geom. luigi patitucci)

cosenza II



SOPRINTENDENZA PER I B. A. S.

COSENZA

ARCHIVIO FOTOGRAFICO

Rilievo: N. 45 Neg. 34901 Pos. 34846