

MINISTERO DEI BENI CULTURALI E AMBIENTALI

COMPTENZIONI PER I BENI AMBIENTALI ARCHITETTONICI ARTISTICI
E STORICI DELLA CALABRIA COSENZA

PAGIA ...



Relieve

COMPLESSO "RADA"

TORRE - CHIESA

ELABORATI:

planimetria generale 1:1000

TORRE

pianta piano terra - primo piano 1:200

pianta secondo piano - copertura 1:200

sezzioni nord-sud-est-ovest 1:200

sezzioni sud - S-S 1:200

CHIESA

pianta piano terra - copertura 1:200

sezzioni nord-sud-est-ovest 1:200

sezzioni sud - S-S 1:200

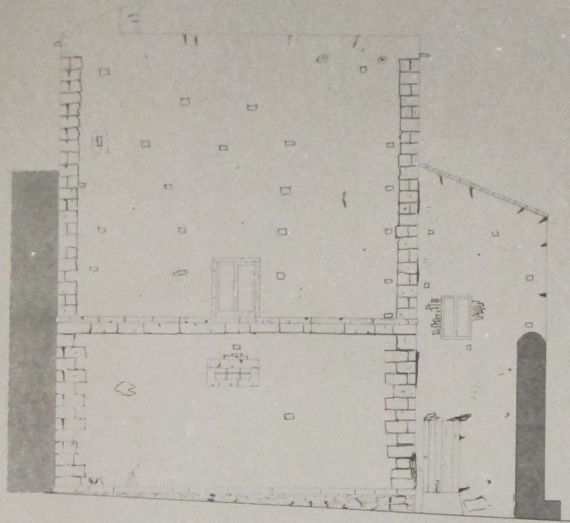
IL RILEVATORE

Ing. Gianluigi Carbone

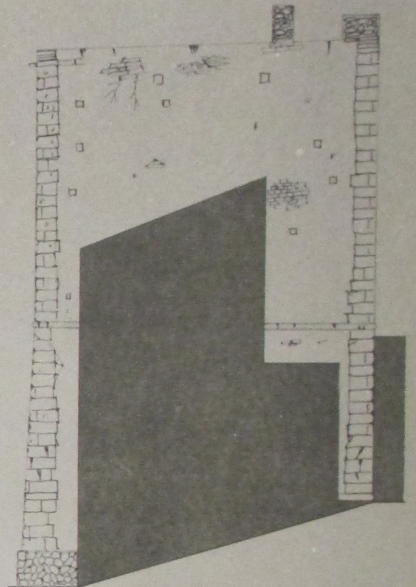
DATA 10/11/1988

IN TUTTO IL COMPARTIMENTO

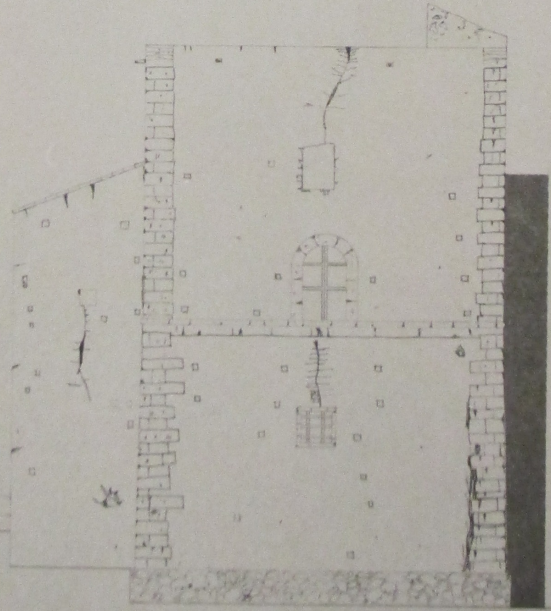
DELL'ARCH. AGIO COZZARELLI



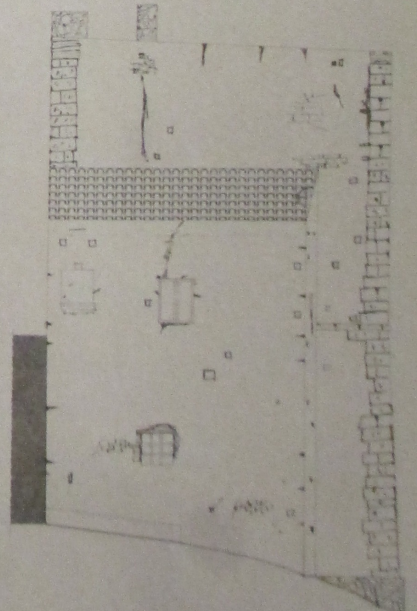
PROSPETTO NORD



PROSPETTO EST



PROSPETTO SUD



PROSPETTO OVEST