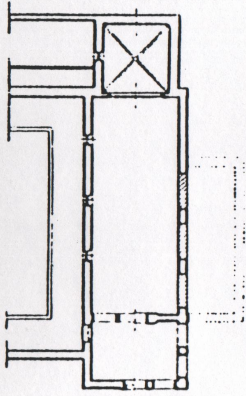
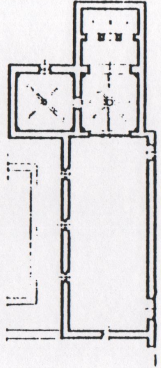


A N. CATALOGO GENERALE	N. CATALOGO INTERNAZIONALE	MINISTERO PER I BENI CULTURALI E AMBIENTALI DIREZ. GEN. DELLE ANTICHITA' E BELLE ARTI	REGIONE	N.
ITA:		CALABRIA		
ALLEGATO N. E9	Piante di chiese monastiche calabresi: A)Tropea (Cz), SS. Annunziata; B)Gerace (Rc), S. Francesco d'Assisi; C)Rossano (Cs), S. Bernardino; D)Amantea (Cs), S. Bernardino. Da: G. Martelli, Chiese Monastiche Calabresi del Secolo XV, 1956.			

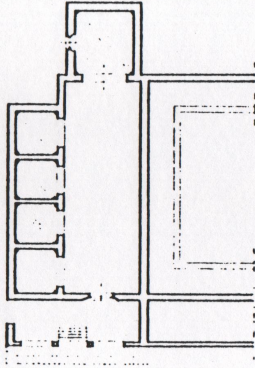
(5605238) Roma, 1975 - lit. Poligr. Stato - S. (c. 400.000)



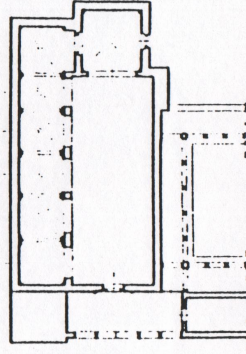
A



B



C



D