

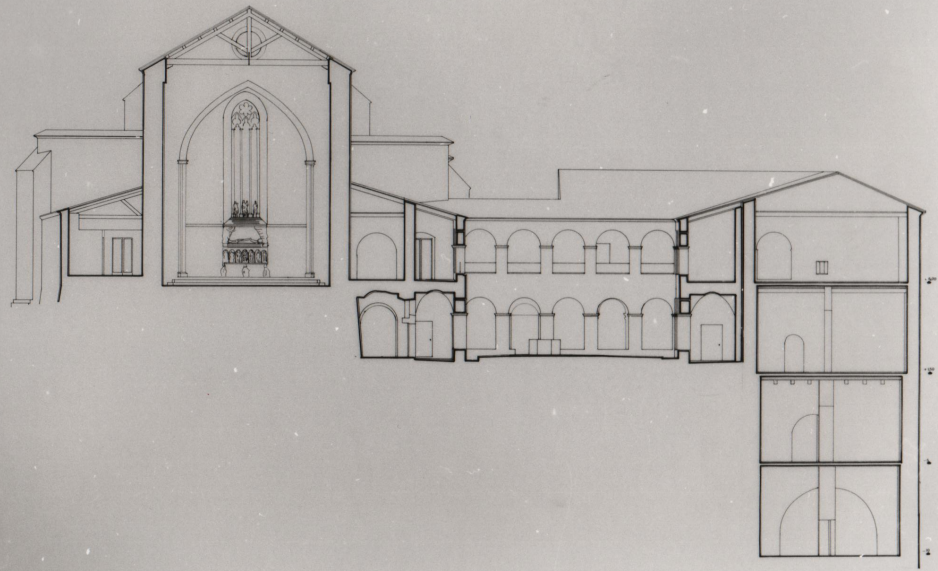
MINISTERO PER I BENI CULTURALI E AMBIENTALI
SOPRINTENDENZA PER I BENI A.A.A.S. DELLA CALABRIA - CROTONE

Ricerca e catalogazione beni di notevole interesse architettonico

ALTO MONTE (COSENZA)
COMPLESSO MONUMENTALE
SANTA MARIA DELLA CONSOLAZIONE

RILEVO GRAFICO

TAVOLA N° 19	SCALA 1:75
TITOLO TAVOLA - Sezione B-B	
DATA - giugno 1997	
RILEVATORE - Arch. Anna Scalzo	
SOPRINTENDENTE - Arch. Giorgio Corrado	



SOPRINTENDENZA BENI A.A.A.S.
COSENZA

ARCHIVIO FOTOGRAFICO

Rilievo: N. 155 Neg. Alizzo Pos. X4220