

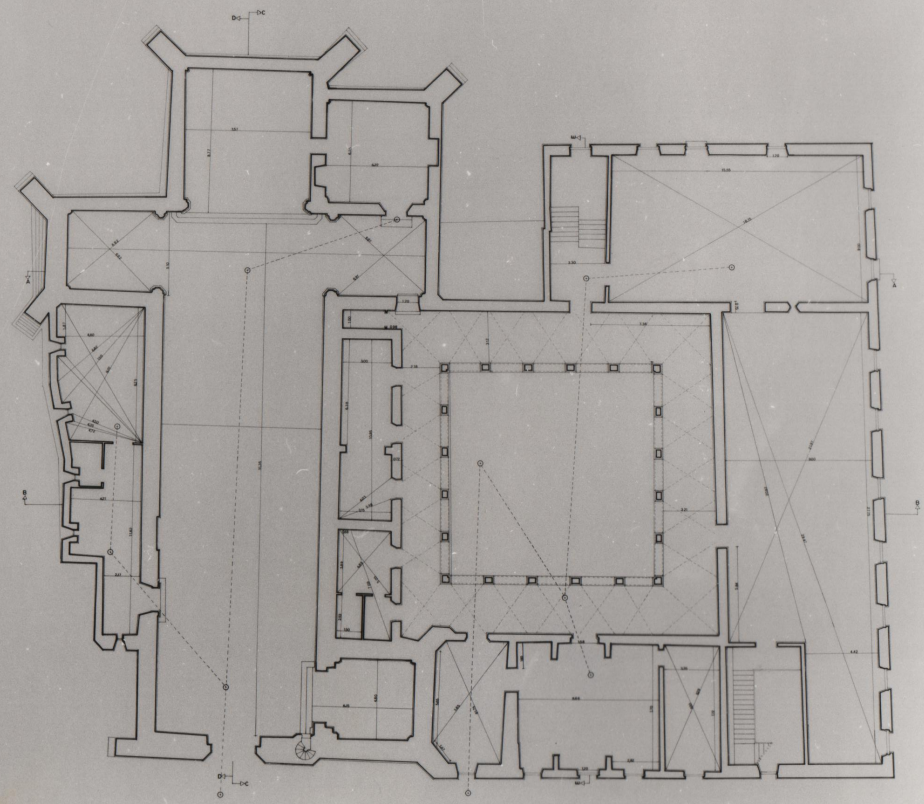
MINISTERO DEI BENI CULTURALI E AMBIENTALI
SOPRINTENDENZA PER I BENI A.A.S. DELLA CALABRIA - COSENZA

Ricerca e catalogazione beni di notevole interesse architettonico

AL TOMONTE (COSENZA)
COMPLESSO MONUMENTALE
SANTA MARIA DELLA CONSOLAZIONE

RILEVO GRAFICO

TAVOLA N° 11	SCALA 1:75
TITOLO TAVOLA: Pianta quota +1,50 con punti di stazione	
DATA: giugno 1997	
RILEVATORE: Arch. Anna Scialò	
SOPRINTENDENTE: Arch. Giorgio Orlandi	



SOPRINTENDENZA BENI A.A.S.
COSENZA

ARCHIVIO FOTOGRAFICO

Rilevo: N. 155 Neg. *Alcidi* Pos. *XUZALZ*