

MINISTERO PER I BENI CULTURALI E AMBIENTALI
SOPRINTENDENZA PER I BENI A.A.S. DELLA CALABRIA - COSENZA

Ricerca e catalogazione beni di notevole interesse architettonico

AL TOMONTE (COSENZA)
COMPLESSO MONUMENTALE
SANTA MARIA DELLA CONSOLAZIONE

RILIEVO GRAFICO

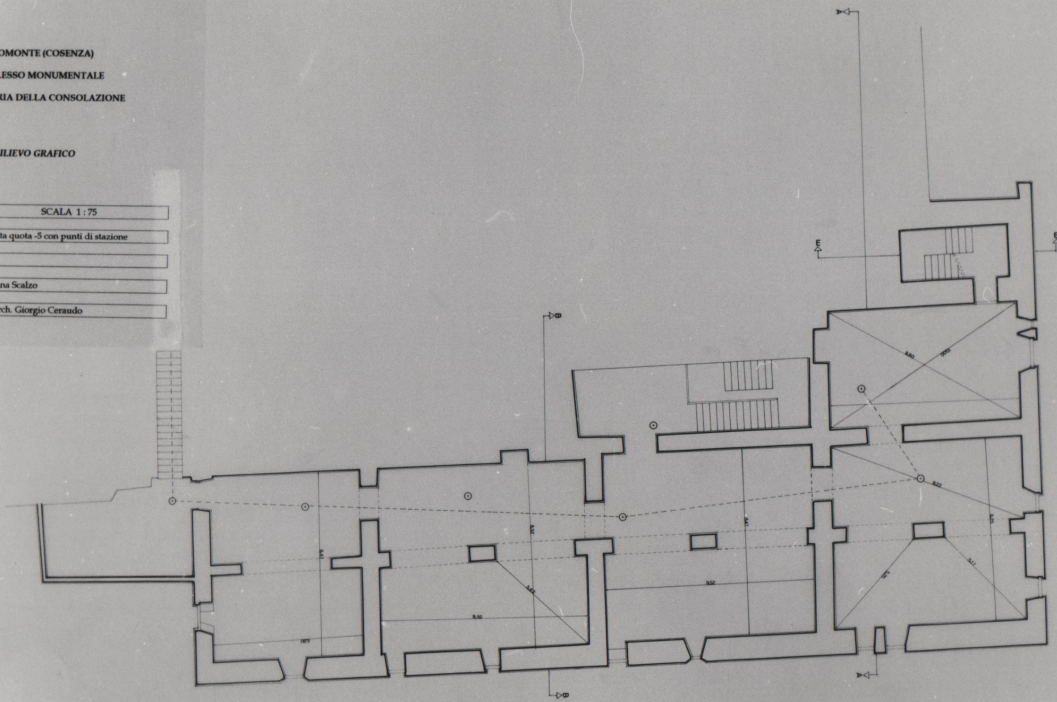
TAVOLA N° 10 SCALA 1:75

TITOLO TAVOLA: Pianta quota -5 con punti di stazione

DATA: giugno 1997

RILEVATORE: Arch. Anna Scalzo

SOPRINTENDENTE: Arch. Giorgio Ceruado



SOPRINTENDENZA BENI A.A.S.
C O S E N Z A

ARCHIVIO FOTOGRAFICO

Rilievo: N. 155 Neg. A12211 Pos. X12211