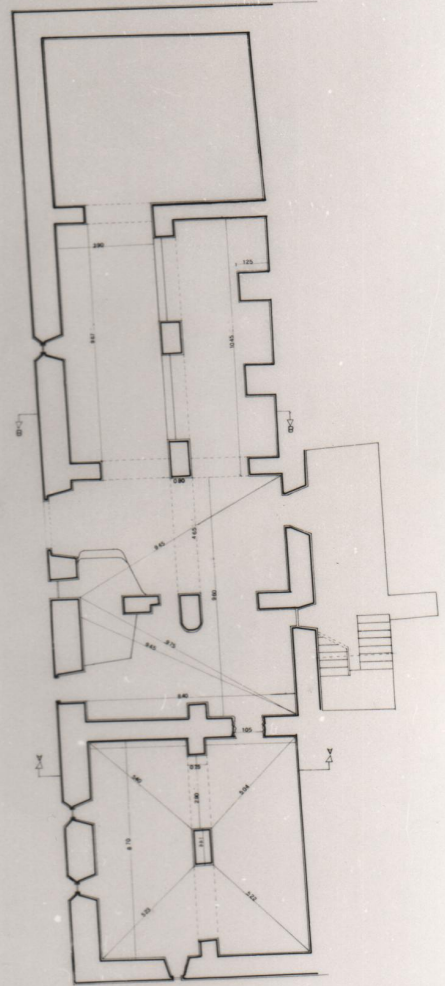


SOPRINTENDENZA BENI A.A.A.S.

COSENZA

ARCHIVIO FOTOGRAFICO

Rilievo: N. 155 Neg. PH2210 Pos. X42210



MINISTERO PER I BENI CULTURALI E AMBIENTALI
SOPRINTENDENZA PER I BENI A.A.A.S. DELLA CALABRIA - COSENZA

Ricerca e catalogazione beni di notevole interesse architettonico

ALTOMONTE (COSENZA)
COMPLESSO MONUMENTALE
SANTA MARIA DELLA CONSOLAZIONE

RILIEVO GRAFICO

TAVOLA N° 9	SCALA 1:75
TITOLO TAVOLA: Pianta quota -10 con punti di stazione	
DATA: giugno 1997	
RILEVATORE: Arch. Anna Scalzo	
SOPRINTENDENTE: Arch. Giorgio Ceratudo	