

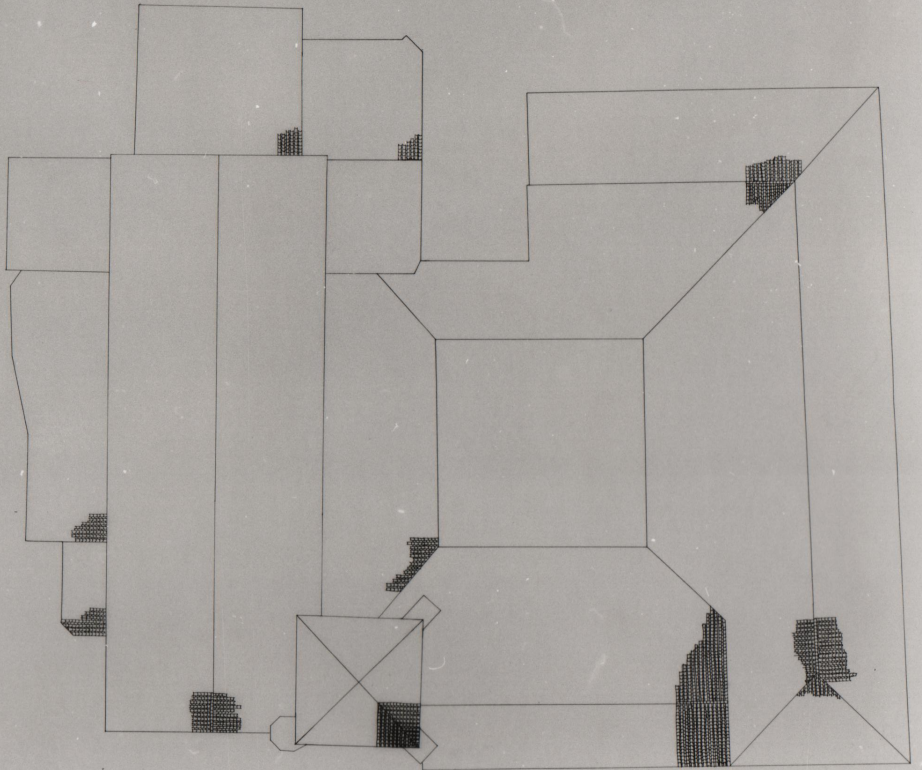
MINISTERO PER I BENI CULTURALI E AMBIENTALI
SOPRINTENDENZA PER I BENI A.A.A.A. DELLA CALABRIA - COSENZA

Ricerca e catalogazione beni di notevole interesse architettonico

ALTO MONTE (COSENZA)
COMPLESSO MONUMENTALE
SANTA MARIA DELLA CONSOLAZIONE

RILEVO GRAFICO

TAVOLA N° 7	SCALA 1:75
TITOLO TAVOLA: Pianta coperture	
DATA: giugno 1997	
RILEVATORE: Arch. Anna Scalo	
SOPRINTENDENTE: Arch. Giorgio Cesaro	



SOPRINTENDENZA BENI A.A.A.S.
COSENZA
ARCHIVIO FOTOGRAFICO
Rilievo: N. 165 Neg. A12208 cos. X12208