

MINISTERO PER I BENI, CULTURALI E AMBIENTALI
SOPRINTENDENZA PER I BENI A.A.A.S. DELLA CALABRIA - COSENZA

Ricerca e catalogazione beni di notevole interesse architettonico

ALTOMONTE (COSENZA)
COMPLESSO MONUMENTALE
SANTA MARIA DELLA CONSOLAZIONE

RILEVO GRAFICO

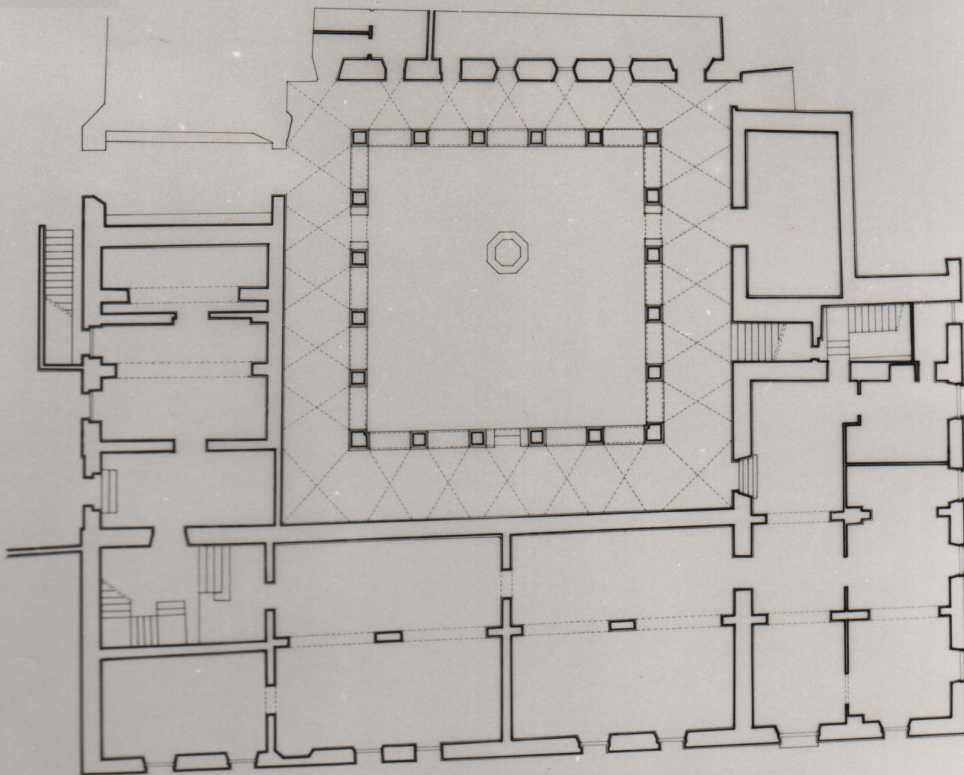
TAVOLA N° 6 SCALA 1:75

TITOLO TAVOLA: Pianta quota +6,00

DATA: giugno 1997

RILEVATORE: Arch. Anna Scalzo

SOPRINTENDENTE: Arch. Giorgio Cerasulo



SOPRINTENDENZA BENI A.A.A.S.
COSENZA

ARCHIVIO FOTOGRAFICO

Rilevo: N. 155 Neg. 112207 Pos. 112207