

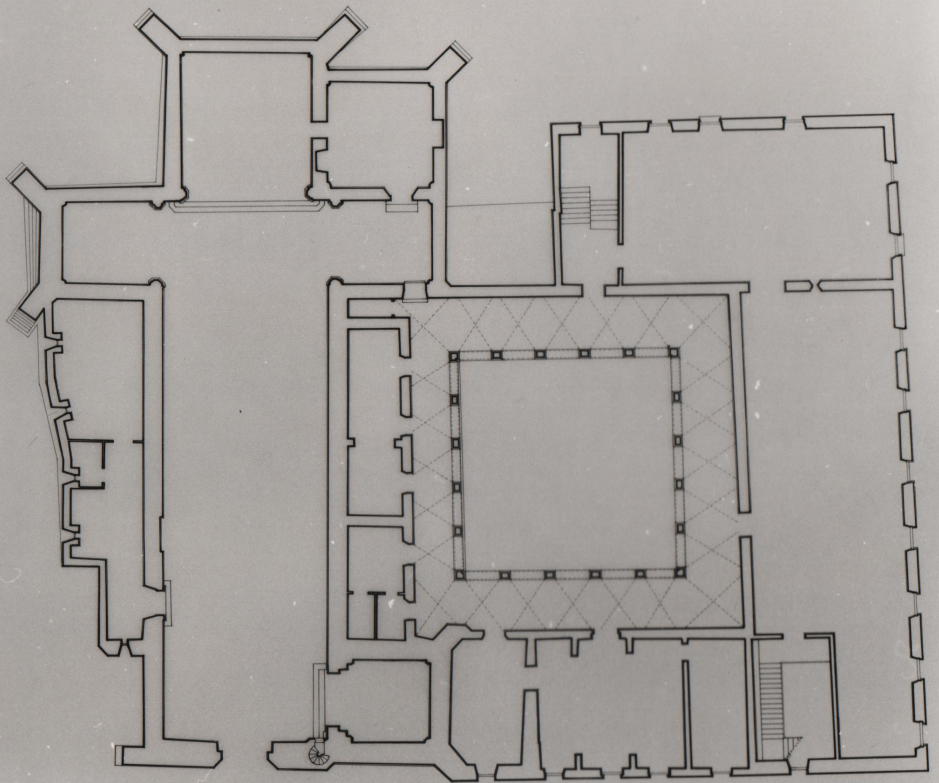
MINISTERO PER I BENI CULTURALI E AMBIENTALI
SOPRINTENDENZA PER I BENI A.A.S. DELLA CALABRIA - COSENZA

Ricerca e catalogazione beni di notevole interesse architettonico

ALTO MONTE (COSENZA)
COMPLESSO MONUMENTALE
SANTA MARIA DELLA CONSOLAZIONE

RIEVO GRAFICO

TAVOLA N° 5 SCALA 1:75
TITOLO TAVOLA: Pianta quota +1,30
DATA: giugno 1997
RILEVATORE: Arch. Anna Scialò
SOPRINTENDENTE: Arch. Giorgio Conzatti



SOPRINTENDENZA BENI A.A.S.
COSENZA

ARCHIVIO FOTOGRAFICO

Rilievo: N. 155 Neg. Al. 2206 os. X 18906