

MINISTERO PER I BENI CULTURALI E AMBIENTALI
SOPRINTENDENZA PER I BENI A.A.S. DELLA CALABRIA - COSENZA

Ricerca e catalogazione beni di notevole interesse architettonico

ALTOMONTE (COSENZA)
COMPLESSO MONUMENTALE
SANTA MARIA DELLA CONSOLAZIONE

RILIEVO GRAFICO

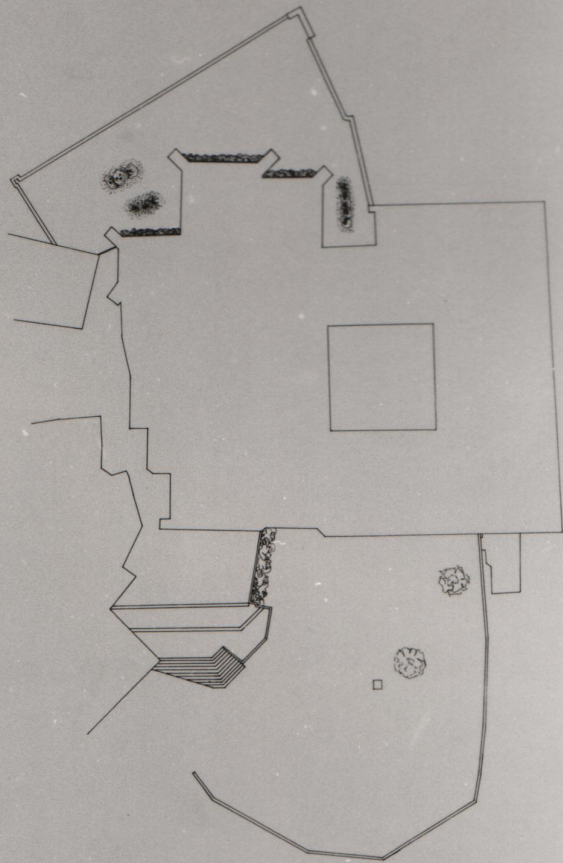
TAVOLA N° 2 SCALA 1:200

TITOLO TAVOLA: Planimetria generale

DATA: giugno 1997

RILEVATORE: Arch. Anna Scalzo

SOPRINTENDENTE: Arch. Giorgio Ceraudo



SOPRINTENDENZA BENI A.A.S.
COSENZA
ARCHIVIO FOTOGRAFICO

Rilievo: N. 155 Neg. A42203 Pos. X42203