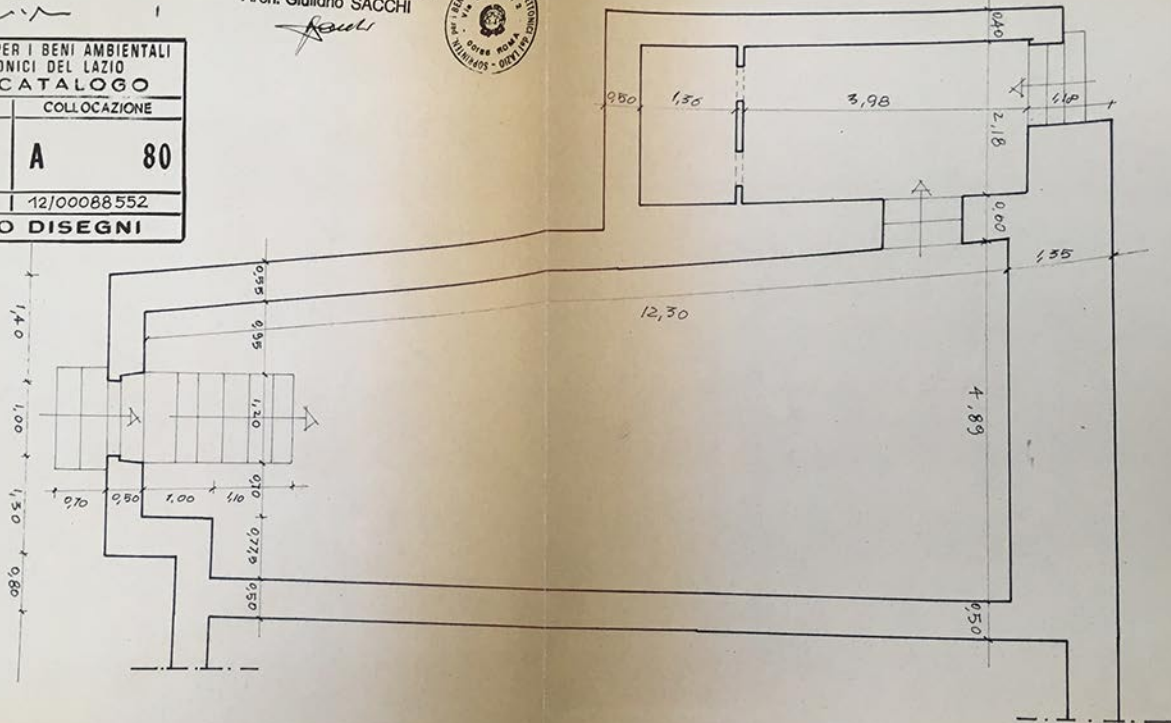


DOTT. Arch. PAOLO TINO

IL DIRETTORE DELL'UFFICIO CATALOGO
Arch. Giuliano SACCHI



SOPRINTENDENZA PER I BENI AMBIENTALI E ARCHITETTONICI DEL LAZIO	
UFFICIO CATALOGO	
N. INVENTARIO	COLLOCAZIONE
753	A 80
ALLEG. SCHEDA N	12/00088552
ARCHIVIO DISEGNI	



SAN TEODORO

RAPP. 1:50

