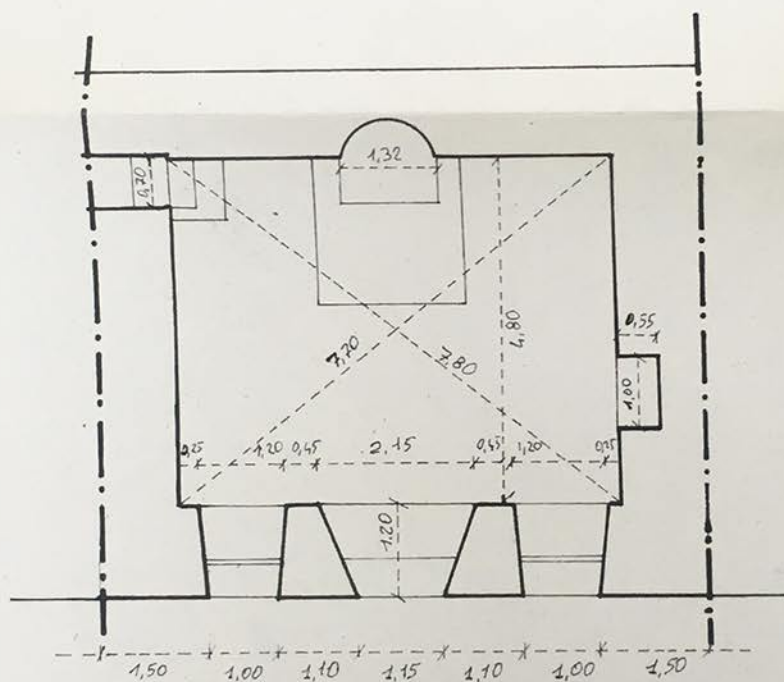


FR.-ALATRI

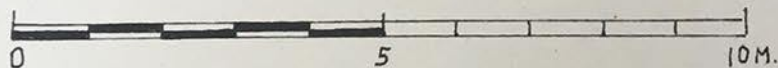
CHIESA DELLA S.S. TRINITA'

ARCH. FEDERICO CRESTI

SOPRINTENDENZA PER I BENI AMBIENTALI E ARCHITETTONICI DEL LAZIO	
UFFICIO CATALOGO	
N. INVENTARIO	COLLOCAZIONE
865	A 92
ALLEG. SCHEDA N.   12/00074360	
ARCHIVIO DISEGNI	



RAPP. 1:100



STRADA PROVINCIALE