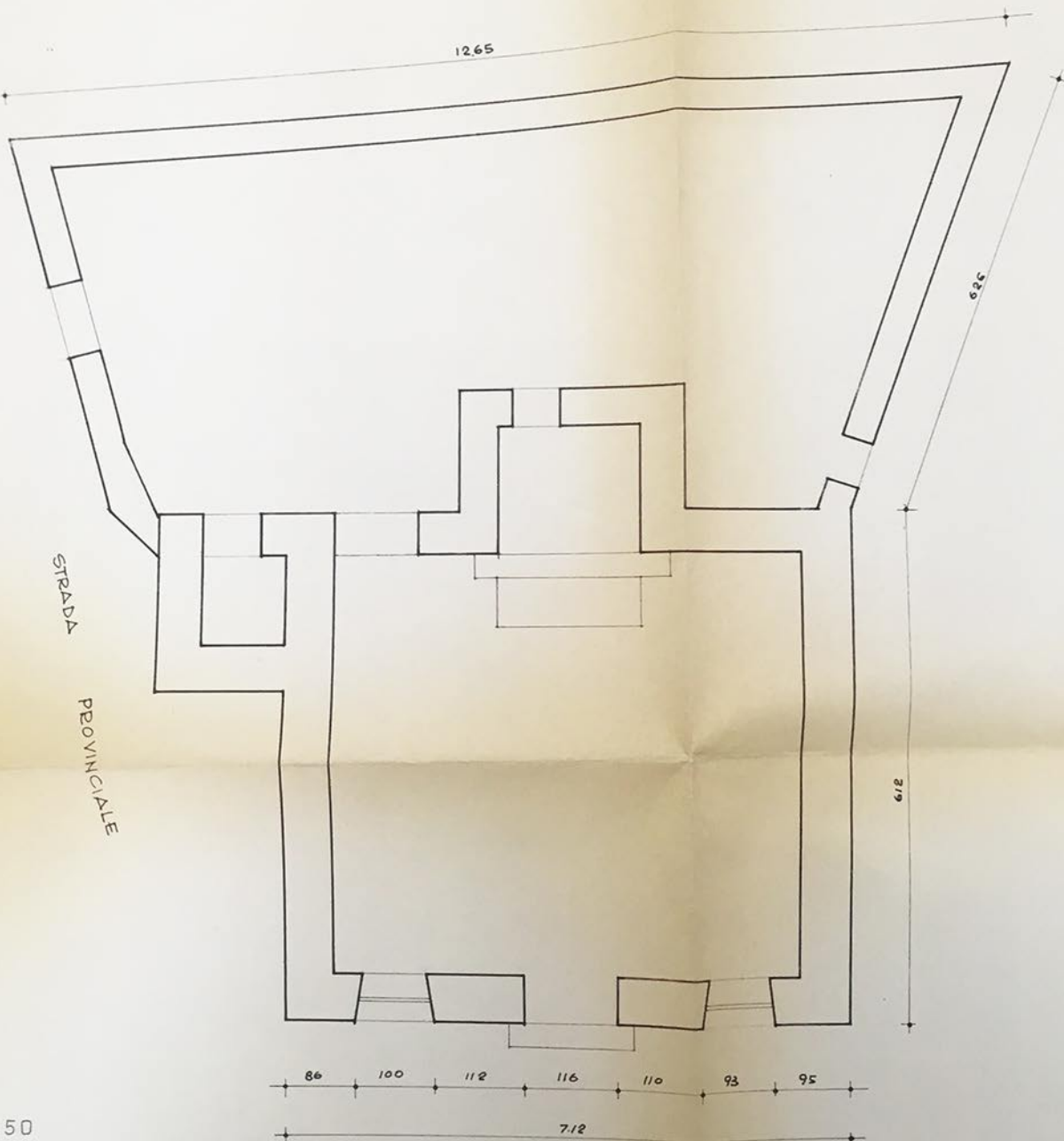


FR-ALATRI

CHIESA DELLE DODICI MARIE

SOPRINTENDENZA PER I BENI AMBIENTALI E ARCHITETTONICI DEL LAZIO	
UFFICIO CATALOGO	
N. INVENTARIO	COLLOCAZIONE
863	A 92
ALLEG. SCHEDA N.	12/00074362
ARCHIVIO DISEGNI	



RAPP. 1:50



ARCH. GIOVANNA CHIVINI.