

Scheda



CD - CODICI

TSK - Tipo di scheda	A
LIR - Livello di ricerca	P
NCT - CODICE UNIVOCO	
NCTR - Codice regione	20
NCTN - Numero catalogo generale	00147240
ESC - Ente schedatore	S59
ECP - Ente competente	S59

LC - LOCALIZZAZIONE

PVC - LOCALIZZAZIONE GEOGRAFICO-AMMINISTRATIVA

PVCP - Provincia	NU
PVCC - Comune	Nuoro
PVCL - Localita'	Nuoro

CST - CENTRO STORICO	
CSTD - Denominazione	Nuoro
CSTA	capoluogo municipale
ZUR - ZONA URBANA	
ZURD - Denominazione	zona centrale
OG - OGGETTO	
OGT - OGGETTO	
OGTT - Tipo	chiesa
OGTD - Denominazione	Chiesa di Nostra Signora della Solitudine
RV - GERARCHIA	
RVE - RIFERIMENTO VERTICALE	
RVEL - Livello	bene individuo
UB - UBICAZIONE	
CTS - CATASTO	
CTSF - Foglio	36
CTSP - Particelle	115/B
UBV - UBICAZIONE	
UBVA - Genere dell'affaccio	principale
UBVD - Denominazione spazio viabilistico	Via Della Solitudine
UBVN - Numero civico	0(P)
AU - DEFINIZIONE CULTURALE	
AUT - AUTORE	
AUTR - Riferimento all'intervento (ruolo)	progetto
AUTN - Nome scelto	Ciusa Romagna Giovanni
AUTM - Fonte dell'attribuzione	bibliografica
AUTH - Sigla per citazione	00000083
ATB - AMBITO CULTURALE	
ATBR - Riferimento all'intervento (ruolo)	costruzione
ATBD - Denominazione	maestranze sarde
ATBM - Fonte dell'attribuzione	bibliografia
RE - NOTIZIE STORICHE	

REN - NOTIZIA	
REN R - Riferimento	intero bene
REN S - Notizia sintetica	preesistenze
REN N - Notizia	L'edificio sorge nel luogo dove originariamente si trovava un'antica chiesa del Seicento della quale rimane, oltre a qualche vecchia foto che ne testimonia le forme vernacolari (allegato n° 14) la campana bronzea conservata nella navata e recante la data del 1622 con l'originaria intestazione in lingua spagnola di "N.S. della Soledad".
REN F - Fonte	B 60
REN F - Fonte	B 117
REL - CRONOLOGIA, ESTREMO REMOTO	
REL S - Secolo	XVII
REL I - Data	1622/00/00
REL X - Validita'	ante
REV - CRONOLOGIA, ESTREMO RECENTE	
REV S - Secolo	XX
REV F - Frazione di secolo	prima metà
RE - NOTIZIE STORICHE	
REN - NOTIZIA	
REN R - Riferimento	intero bene
REN S - Notizia sintetica	demolizione totale
REN N - Notizia	L'edificio fu demolito negli anni quaranta del novecento.
REN F - Fonte	bibliografica
REL - CRONOLOGIA, ESTREMO REMOTO	
REL S - Secolo	XX
REL I - Data	1940/00/00
REV - CRONOLOGIA, ESTREMO RECENTE	
REV S - Secolo	XX
REV I - Data	1949/00/00
RE - NOTIZIE STORICHE	
REN - NOTIZIA	
REN R - Riferimento	intero bene
REN S - Notizia sintetica	progettazione
	Il progetto fu realizzato dal pittore nuorese Giovanni Ciusa Romagna che vinse il concorso bandito dal "Comitato per le Onoranze di Grazia Deledda" in occasione della traslazione delle spoglie della scrittrice a Nuoro. Il progetto dell'artista non

RENN - Notizia	fu integralmente rispettato specie nel riferimento ad alcune forme del romanico sardo, come la dicromia che attraverso l'alternanza di pietre bianche e nere doveva ricoprire le pareti dell'interno.
RENF - Fonte	bibliografica
REL - CRONOLOGIA, ESTREMO REMOTO	
RELS - Secolo	XX
RELI - Data	1940/00/00
REV - CRONOLOGIA, ESTREMO RECENTE	
REVS - Secolo	XX
REVI - Data	1949/00/00
RE - NOTIZIE STORICHE	
REN - NOTIZIA	
RENR - Riferimento	intero bene
RENS - Notizia sintetica	ricostruzione
RENN - Notizia	Dopo la demolizione l'edificio fu ricostruito dalle fondamenta per farne un mausoleo dedicato alla scrittrice nuorese Grazia Deledda.
RENF - Fonte	bibliografica
REL - CRONOLOGIA, ESTREMO REMOTO	
RELS - Secolo	XX
RELI - Data	1940/00/00
REV - CRONOLOGIA, ESTREMO RECENTE	
REVS - Secolo	XX
REVI - Data	1949/00/00
RE - NOTIZIE STORICHE	
REN - NOTIZIA	
RENR - Riferimento	intorno
RENS - Notizia sintetica	trasformazione del paesaggio
RENN - Notizia	Con la costruzione della nuova chiesa anche il paesaggio circostante ha subito una trasformazione arricchendosi di una folta vegetazione, mentre la vecchia chiesa era circondata da un ambiente molto brullo e desolato come testimoniano le vecchie fotografie (vedere allegato n° 15)
RENF - Fonte	B 117
REL - CRONOLOGIA, ESTREMO REMOTO	
RELS - Secolo	XX
RELF - Frazione di secolo	prima metà
REV - CRONOLOGIA, ESTREMO RECENTE	

REVS - Secolo	XX
REVF - Frazione di secolo	seconda metà
RE - NOTIZIE STORICHE	
REN - NOTIZIA	
REN R - Riferimento	carattere generale
RENS - Notizia sintetica	carattere generale
RENN - Notizia	Da segnalare l'interesse etnografico e religioso che riveste la chiesa in quanto luogo di raccolta fin dai tempi più remoti del tradizionale pellegrinaggio che si svolge a piedi verso il santuario di San Francesco a Lula (vedere allegato n° 15).
RENF - Fonte	B 117
REL - CRONOLOGIA, ESTREMO REMOTO	
RELS - Secolo	XVII
REV - CRONOLOGIA, ESTREMO RECENTE	
REVS - Secolo	XX
REVF - Frazione di secolo	seconda metà
SI - SPAZI	
SII - SUDDIVISIONE INTERNA	
SIIR - Riferimento	intero bene
SIIP - Tipo di piani	piano unico fuori terra
IS - IMPIANTO STRUTTURALE	
ISP - Configurazione strutturale primaria	Edificio a pianta isolata con pertinenze, longitudinale, basilicale, mononavata con abside semicircolare; muratura in conci quadrati di granito grigio a ricorsi regolari a vista ed interno intonacato; tetto a capanna e copertura a sei capriate composte con arcarecci e tavolato; manto in coppi.
ISS - ELEMENTI STRUTTURALI SUSSIDIARI	
ISSU - Ubicazione	presbiterio
ISST - Tipo	arco a tutto sesto
PN - PIANTA	
PNR - Riferimento alla parte	intero bene
PNT - PIANTA	
PNTQ - Riferimento piano o quota	p. t.
PNTS - Schema	basilicale
PNTE - Dati iconografici significativi	abside semicircolare

PNTE - Dati iconografici significativi	navata unica
---	--------------

SV - STRUTTURE VERTICALI

SVC - TECNICA COSTRUTTIVA

SVCU - Ubicazione	intero bene
SVCT - Tipo di struttura	pareti
SVCC - Genere	in muratura
SVCQ - Qualificazione del genere	a corsi regolari
SVCM - Materiali	granito

CP - COPERTURE

CPU - Ubicazione	intero bene
-------------------------	-------------

CPF - CONFIGURAZIONE ESTERNA

CPFG - Genere	a tetto
CPFF - Forma	a capanna

CPC - STRUTTURA E TECNICA

CPCR - Riferimento	intero bene
CPCT - Struttura primaria	capriate

CPM - MANTO DI COPERTURA

CPMR - Riferimento	intera copertura
CPMT - Tipo	tegole
CPMQ - Qualificazione del tipo	coppi
CPMM - Materiali	laterizio

SC - SCALE

SCL - SCALE

SCLU - Ubicazione	esterna
SCLG - Genere	cordinata (esterna)
SCLO - Categoria	d'accesso (esterno)
SCLN - Quantita'	1
SCLF - Forma planimetrica	a una rampa

PV - PAVIMENTI E PAVIMENTAZIONI

PVM - PAVIMENTI E PAVIMENTAZIONI

PVMU - Ubicazione	intero bene
PVMG - Genere	in pietra
PVMS - Schema del	

disegno	lastre regolari di granito grigio chiaro e scuro lucidate
DE - ELEMENTI DECORATIVI	
DEC - ELEMENTI DECORATIVI	
DECU - Ubicazione	abside
DECL - Collocazione	interna
DECT - Tipo	bassorilievo
DECM - Materiali	pietra
LS - ISCRIZIONI, LAPIDI, STEMMI	
LSI - ISCRIZIONI, LAPIDI, STEMMI	
LSIU - Ubicazione	lato destro dell'ingresso
LSIG - Genere	iscrizione
LSIT - Tipo	targa
LSII - Trascrizione testo	"GIOVANNI CIUSA ROMAGNA/1907-1958/PROGETTO' QUESTA CHIESA PERCHE'/LA MADONNA DELLA SOLITUDINE/CUSTODISSE LE SPOGLIE DI/GRAZIA DELEDDA"
LSIC - Tecnica	incisa
LSIM - Materiali	metallo dorato
LSI - ISCRIZIONI, LAPIDI, STEMMI	
LSIU - Ubicazione	porta bronzea, lato interno
LSIG - Genere	iscrizione
LSII - Trascrizione testo	"BEATAE VIRGINI/MARIAE PATRONAE/SARDINIAE/MAXIMA/ANNO MARIANO/MDCCCCLIV"
LSIC - Tecnica	scolpita
LSIM - Materiali	bronzo
CO - CONSERVAZIONE	
STC - STATO DI CONSERVAZIONE	
STCR - Riferimento alla parte	strutture murarie
STCC - Stato di conservazione	mediocre
STCO - Indicazioni specifiche	Nella controfacciata sono visibili vistosi segni di deterioramento dovuti ad infiltrazioni di acque meteoriche dalla copertura.
STC - STATO DI CONSERVAZIONE	
STCR - Riferimento alla parte	coperture
STCC - Stato di conservazione	cattivo

STCO - Indicazioni specifiche	Nella controfacciata sono visibili vistosi segni di deterioramento dovuti ad infiltrazioni di acque meteoriche dalla copertura.
STC - STATO DI CONSERVAZIONE	
STCR - Riferimento alla parte	pavimenti
STCC - Stato di conservazione	cattivo
STCO - Indicazioni specifiche	La pavimentazione presenta delle macchie a zone irregolari più scure che rivelano la mancanza di isolamento dal terreno sottostante ed il contatto con sacche di umidità.
STC - STATO DI CONSERVAZIONE	
STCR - Riferimento alla parte	decorazioni
STCC - Stato di conservazione	buono
STC - STATO DI CONSERVAZIONE	
STCR - Riferimento alla parte	paramenti
STCC - Stato di conservazione	buono
STC - STATO DI CONSERVAZIONE	
STCR - Riferimento alla parte	intonaci interni
STCC - Stato di conservazione	cattivo
STC - STATO DI CONSERVAZIONE	
STCR - Riferimento alla parte	infissi
STCC - Stato di conservazione	mediocre
US - UTILIZZAZIONI	
USA - USO ATTUALE	
USAR - Riferimento alla parte	intero bene
USAD - Uso	chiesa
USA - USO ATTUALE	
USAR - Riferimento alla parte	intero bene
USAD - Uso	Mausoleo di Grazia Deledda
USO - USO STORICO	

USOR - Riferimento alla parte	intero bene
USOC - Riferimento cronologico	destinazione originaria
USOD - Uso	chiesa
USO - USO STORICO	
USOR - Riferimento alla parte	intero bene
USOC - Riferimento cronologico	destinazione originaria
USOD - Uso	Mausoleo di Grazia Deledda
TU - CONDIZIONE GIURIDICA E VINCOLI	
CDG - CONDIZIONE GIURIDICA	
CDGG - Indicazione generica	proprietà Ente ecclesiastico
CDGS - Indicazioni specifiche	Parrocchia di Nostra Signora del Rosario
STU - STRUMENTI URBANISTICI	
STUT - Strumento in vigore	P.R.G.
STUN - Sintesi normativa zona	zona B
AL - ALLEGATI	
SFC - Stralcio foglio catastale	1
ALG - ELABORATI GRAFICI E CARTOGRAFICI	
ALGN - Numero di allegato	2
ALGT - Tipo	stralcio foglio catastale con edificio evidenziato
ALG - ELABORATI GRAFICI E CARTOGRAFICI	
ALGN - Numero di allegato	9
ALGT - Tipo	rilievo, pianta muta, scala 1:50
ALG - ELABORATI GRAFICI E CARTOGRAFICI	
ALGN - Numero di allegato	10
ALGT - Tipo	rilievo, pianta quotata scala 1:50
ALG - ELABORATI GRAFICI E CARTOGRAFICI	
ALGN - Numero di	

allegato	11
ALGT - Tipo	rilievo, pianta tematica, scala 1:50
ALG - ELABORATI GRAFICI E CARTOGRAFICI	
ALGN - Numero di allegato	12
ALGT - Tipo	rilievo, prospetti scala 1:50
ALG - ELABORATI GRAFICI E CARTOGRAFICI	
ALGN - Numero di allegato	13
ALGT - Tipo	rilievo, sezione longitudinale, scala 1:50
FTA - FOTOGRAFIE	
FTAN - Codice identificativo	3(BAPPSADSS115196)
FTAP - Tipo	fotografia colore
FTAT - Note	facciata (2002)
FTA - FOTOGRAFIE	
FTAN - Codice identificativo	4(BAPPSADSS115200)
FTAP - Tipo	fotografia colore
FTAT - Note	interno (2002)
FTA - FOTOGRAFIE	
FTAN - Codice identificativo	5(BAPPSADSS115203)
FTAP - Tipo	fotografia colore
FTAT - Note	veduta esterna dell'abside (2002)
FTA - FOTOGRAFIE	
FTAN - Codice identificativo	6(BAPPSADSS115197)
FTAP - Tipo	fotografia colore
FTAT - Note	particolare del campanile a vela (2002)
FTA - FOTOGRAFIE	
FTAN - Codice identificativo	7(BAPPSADSS115201)
FTAP - Tipo	fotografia colore
FTAT - Note	portone d'ingresso (2002)
FTA - FOTOGRAFIE	
FTAN - Codice identificativo	8(BAPPSADSS115199)

FTAP - Tipo	fotografia colore
FTAT - Note	sarcofago di Grazia Deledda (2002)
DVA - DOCUMENTI VARI	
DVAN - Numero di allegato	14
DVAT - Tipo	foto d'epoca vecchia chiesa (tratta da B 60)
DVA - DOCUMENTI VARI	
DVAN - Numero di allegato	15
DVAT - Tipo	foto d'epoca vecchia chiesa (tratta da B 117)
DO - FONTI E DOCUMENTI DI RIFERIMENTO	
BIB - BIBLIOGRAFIA	
BIBH - Sigla per citazione	00000029
BIBA - Autore	Casalis/ Angius
BIBD - Anno di edizione	1833
BIB - BIBLIOGRAFIA	
BIBH - Sigla per citazione	00000060
BIBA - Autore	Gungui A.
BIBD - Anno di edizione	s.d.
BIB - BIBLIOGRAFIA	
BIBH - Sigla per citazione	00000115
BIBA - Autore	Mossa V.
BIBD - Anno di edizione	1975
BIB - BIBLIOGRAFIA	
BIBH - Sigla per citazione	00000116
BIBA - Autore	Naitza S.
BIBD - Anno di edizione	1977
BIB - BIBLIOGRAFIA	
BIBH - Sigla per citazione	00000117
BIBA - Autore	Corda E.
BIBD - Anno di edizione	1978
BIB - BIBLIOGRAFIA	
BIBH - Sigla per citazione	00000059
BIBA - Autore	Memorie Nuoresi
BIBD - Anno di edizione	s.d.
BIB - BIBLIOGRAFIA	
BIBH - Sigla per citazione	00000118

BIBA - Autore	Ciusa G.
BIBD - Anno di edizione	s.d.
BIB - BIBLIOGRAFIA	
BIBH - Sigla per citazione	00000119
BIBA - Autore	Ciusa Fois G./ Ciusa M.
BIBD - Anno di edizione	s.d.
BIB - BIBLIOGRAFIA	
BIBH - Sigla per citazione	00000047
BIBA - Autore	Bonfante A./ Carta G.
BIBD - Anno di edizione	1992
BIB - BIBLIOGRAFIA	
BIBH - Sigla per citazione	00000026
BIBA - Autore	Masala F.
BIBD - Anno di edizione	2001
BIB - BIBLIOGRAFIA	
BIBH - Sigla per citazione	00000031
BIBA - Autore	Cadalanu G.
BIBD - Anno di edizione	s.d.
CM - COMPILAZIONE	
CMP - COMPILATORI	
CMPN - Nome del compilatore	Clausi M.
CMPD - Data	2002
FUR - Funzionario responsabile	Sileno R.
RVM - TRASCRIZIONE PER MEMORIZZAZIONE	
RVMD - Data	2003
RVMN - Nome revisore	Pulina L.
AN - ANNOTAZIONI	
	DESCRIZIONE: Posta sulle pendici del Monte Ortobene e citata da Grazia Deledda nei suoi romanzi, la Chiesa Della Solitudine si presenta isolata inserita in quadro ambientale di pregio. Semplice e spoglia, presenta un volume asciutto ed unitario. Sul lato sinistro è addossato un modesto locale di pertinenza che non altera le proporzioni aggraziate dell'insieme. L'edificio rieccheggia le forme vernacolari a cui appartengono le centinaia di chiese campestri che punteggiano ogni villaggio della Sardegna e rimanda all'edificio seicentesco che prima dell'attuale edificazione sorgeva nello stesso luogo nonostante

OSS - Osservazioni

se ne distacchi per le forme più eleganti e per la tendenza ad un leggero verticalismo. Ricostruita dalle fondamenta su progetto del pittore nuorese Giovanni Ciusa Romagna negli anni Quaranta, è destinata ad accogliere le spoglie della scrittrice nuorese Grazia Deledda. L'edificio è a pianta basilicale a navata unica conclusa con un'abside semicircolare. Il fronte, segnato da una copertura a capanna, accoglie sulla sommità un grazioso campanile a vela ad una luce. Una finestra rettangolare sovrasta il portale mentre semplici finestre a conclusione semicircolare illuminano i fianchi della navata. Le pareti esterne sono rivestite di blocchi di granito squadrati a ricorsi regolari (dimensione cm. 110 X cm. 25) e tutte le aperture, strombate verso l'interno, sono sottolineate da mostre a sezione quadrata. L'interno si presenta come uno spazio unitario sormontato da una copertura lignea sostenuta da sei capriate composte. Il piano di calpestio si eleva di alcuni gradini in corrispondenza del presbiterio che viene introdotto da un arco trionfale a tutto sesto. Le pareti laterali sono scandite dal ritmo di sei arcate cieche a tutto centro per parte nel cui spessore sono ricavate delle panche rivestite in marmo. L'interno presenta opere di pregio come il portale bronzeo e la Via Crucis di Eugenio Tavolara ed una statua rappresentante la Vergine Addolorata forse proveniente dalla antica chiesa seicentesca, racchiusa in una teca. Un bassorilievo in pietra che occlude le due aperture dell'abside, riporta la figura della Vergine in ambiente sardo. Sul lato destro della navata è posto il sarcofago di Grazia Deledda in granito scuro dalle linee severe ed essenziali. Sul lato sinistro è conservata la campana della chiesa seicentesca. - SISTEMA URBANO: La chiesa è posta ai margini dell'abitato lungo la strada panoramica che da Nuoro conduce al Monte Ortobene. In origine si trovava fuori dall'abitato. - RAPPORTI AMBIENTALI: L'edificio è inserito in una gradevole cornice naturalistica in posizione leggermente sopraelevata lungo le pendici del Monte Ortobene. E' circondata da cipressi e conifere di vario tipo e da ammassi rocciosi e granitici ed è isolato da altri edifici. In uno spiazzo antistante è stata recentemente realizzata una sistemazione costituita da un lastricato ed alcuni elementi geometrici in pietra. - ARREDAMENTI INTERNI: Statua della Vergine Addolorata; campana del XVII secolo; crocifisso ligneo; sarcofago di Grazia Deledda; fiaccole; Via Crucis; candelabri; acquasantiera, porta bronzea d'accesso. DECORAZIONI ESTERNE: granito bocciardato, trachite grigia scura a bugnato rustico, mostre alle aperture.

MC - METADATI DI CATALOGAZIONE

METADATI SULLE NORMATIVE

NORMATIVA

A 2.00_ICCD0

TIPO NORMATIVA	Scheda
CATEGORIA	Beni immobili
SETTORE DISCIPLINARE	Beni architettonici e paesaggistici
METADATI AMMINISTRATIVI	
PROGETTO	Digital Library
ENTE COMPETENTE ATTUALE	S59 - Soprintendenza per i Beni Architettonici Paesaggistici Storici Artistici ed Etnoantropologici per le province di Sassari e Nuoro
CAMPAGNA	DL_Beni_imm_REV_S255
ATTIVITA	Revisione_schede
FONTE	MIBAC
METADATI GESTIONALI	
ASSEGNATO A	
UTENTE CREATORE	laura.pistidda
DATA CREAZIONE	20 - 01 - 2020
UTENTE MODIFICA	mariapaola.dettori
DATA ULTIMA MODIFICA	20 - 01 - 2020
STATO SCHEDA	In lavorazione
PROFILO PUBBLICAZIONE	Catalogatore
UTENTE VERIFICATORE	Laura Panzani

Entita' multimediali associate



MC - METADATI DI CATALOGAZIONE

FTA - DOCUMENTAZIONE FOTOGRAFICA

FTAP - Tipo	fotografia colore
FTAN - Codice identificativo	3(BAPPSADSS115196)
FTAT - Note	facciata (2002)

MM - METADATI DATO MULTIMEDIALE

MMT - METADATI TECNICI DATO MULTIMEDIALE

MMTO - Nome file originale	S59000KJ.jpg
-------------------------------	--------------



MC - METADATI DI CATALOGAZIONE

FTA - DOCUMENTAZIONE FOTOGRAFICA

FTAP - Tipo	fotografia colore
FTAN - Codice identificativo	4(BAPPSADSS115200)
FTAT - Note	interno (2002)

MM - METADATI DATO MULTIMEDIALE

MMT - METADATI TECNICI DATO MULTIMEDIALE

MMTO - Nome file originale	S59000KK.jpg
----------------------------	--------------



MC - METADATI DI CATALOGAZIONE

FTA - DOCUMENTAZIONE FOTOGRAFICA

FTAP - Tipo	fotografia colore
FTAN - Codice identificativo	5(BAPPSADSS115203)
FTAT - Note	veduta esterna dell'abside (2002)

MM - METADATI DATO MULTIMEDIALE

MMT - METADATI TECNICI DATO MULTIMEDIALE

MMTO - Nome file originale	S59000KL.jpg
-----------------------------------	--------------



MC - METADATI DI CATALOGAZIONE

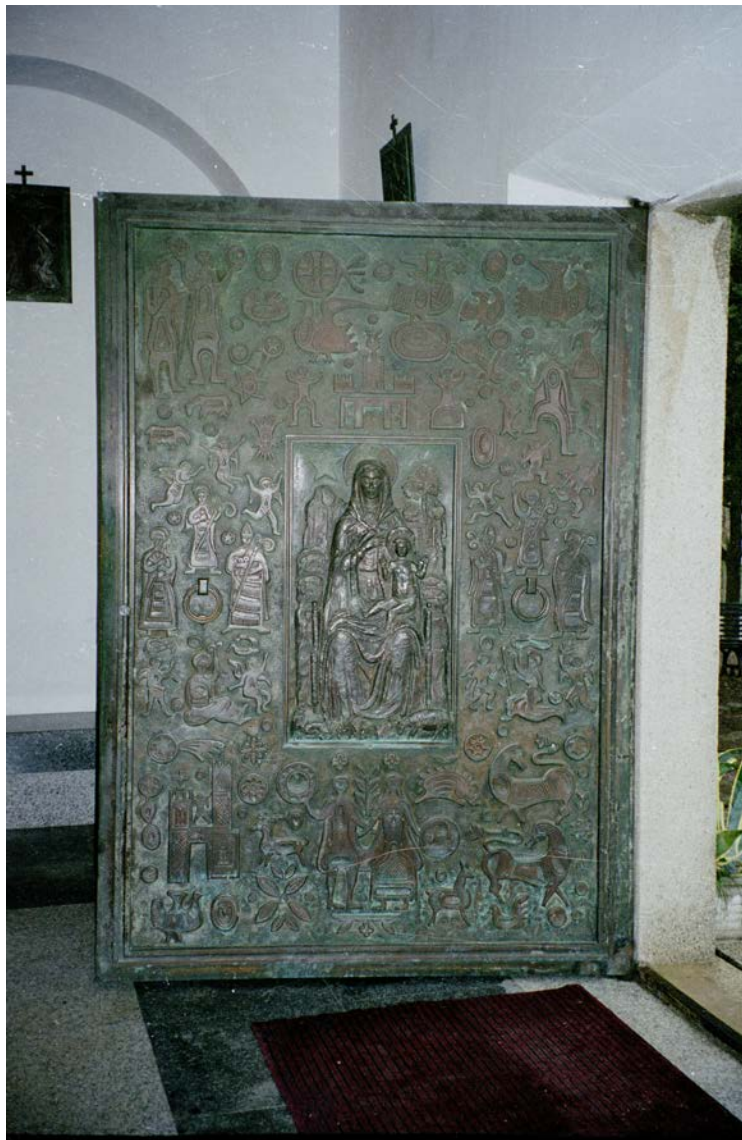
FTA - DOCUMENTAZIONE FOTOGRAFICA

FTAP - Tipo	fotografia colore
FTAN - Codice identificativo	6(BAPPSADSS115197)
FTAT - Note	particolare del campanile a vela (2002)

MM - METADATI DATO MULTIMEDIALE

MMT - METADATI TECNICI DATO MULTIMEDIALE

MMTO - Nome file originale	S59000KM.jpg
----------------------------	--------------



MC - METADATI DI CATALOGAZIONE

FTA - DOCUMENTAZIONE FOTOGRAFICA

FTAP - Tipo	fotografia colore
FTAN - Codice identificativo	7(BAPPSADSS115201)
FTAT - Note	portone d'ingresso (2002)

MM - METADATI DATO MULTIMEDIALE

MMT - METADATI TECNICI DATO MULTIMEDIALE

MMTO - Nome file originale	S59000KN.jpg
----------------------------	--------------



MC - METADATI DI CATALOGAZIONE

FTA - DOCUMENTAZIONE FOTOGRAFICA

FTAP - Tipo	fotografia colore
FTAN - Codice identificativo	8(BAPPSADSS115199)
FTAT - Note	sarcofago di Grazia Deledda (2002)

MM - METADATI DATO MULTIMEDIALE

MMT - METADATI TECNICI DATO MULTIMEDIALE

MMTO - Nome file originale	S59000KO.jpg
----------------------------	--------------

