

Scheda



CD - CODICI

TSK - Tipo scheda	A
LIR - Livello ricerca	C
NCT - CODICE UNIVOCO	
NCTR - Codice regione	16
NCTN - Numero catalogo generale	00177485
ESC - Ente schedatore	S157
ECP - Ente competente	S157

OG - OGGETTO

OGT - OGGETTO

OGTD - Definizione tipologica	chiesa
OGTQ - Qualificazione	rupestre
OGTN - Denominazione	CHIESA DI S. MARIA DELLE GROTTI

LC - LOCALIZZAZIONE GEOGRAFICO-AMMINISTRATIVA

PVC - LOCALIZZAZIONE GEOGRAFICO-AMMINISTRATIVA

PVCS - Stato	ITALIA
PVCR - Regione	Puglia
PVCP - Provincia	BA
PVCC - Comune	Bari
PVL - Altra località	Iama Picone - S. Candida

CS - LOCALIZZAZIONE CATASTALE

CTL - Tipo di localizzazione	NR (recupero pregresso)
------------------------------	-------------------------

CTS - LOCALIZZAZIONE CATASTALE

CTSC - Comune	Bari
CTSF - Foglio/Data	058/
CTSN - Particelle	4042
CTSN - Particelle	4042

CS - LOCALIZZAZIONE CATASTALE

CTL - Tipo di localizzazione NR (recupero pregresso)

CTS - LOCALIZZAZIONE CATASTALE

CTSC - Comune	Bari
CTSF - Foglio/Data	058/
CTSN - Particelle	4042
CTSN - Particelle	4042

GP - GEOREFERENZIAZIONE TRAMITE PUNTO

GPL - Tipo di localizzazione localizzazione fisica

GPD - DESCRIZIONE DEL PUNTO**GPDP - PUNTO**

GPDPX - Coordinata X	16.856054199
GPDPY - Coordinata Y	41.086825169

GPM - Metodo di georeferenziazione punto esatto

GPT - Tecnica di georeferenziazione rilievo da cartografia senza sopralluogo

GPP - Proiezione e Sistema di riferimento WGS84

GPB - BASE DI RIFERIMENTO

GPBB - Descrizione sintetica	ICCD101233_IMAGES_PU
GPBT - Data	4-1-2012
GPBO - Note	(4386652) -Ortofoto 2006 Puglia- (http://iws.sit.puglia.it/ecwp/ecw_wms.dll?) -IMAGES_PUGLIA_2006.ECW

AU - DEFINIZIONE CULTURALE**ATB - AMBITO CULTURALE**

ATBR - Riferimento all'intervento	NR
ATBD - Denominazione	NR
ATBM - Fonte dell'attribuzione	NR (recupero pregresso)

RE - NOTIZIE STORICHE**REN - NOTIZIA****REN R - Riferimento** chiesa**RENS - Notizia sintetica** notizie storiche**RENN - Notizia**

La chiesa in origine aveva quattro absidi e come tipologia planimetrica ricalca il sistema dei complessi ipogei di Masseria Milella, e di S. Candida, sempre in tenimento di Bari e quest'ultima a soli 100 metri di distanza sull'altra sponda della lama. Nella sua realizzazione non fu seguita la procedura di scavo tipica degli insediamenti rupestri, ma si seguì la tradizione locale per gli insediamenti ipogei; secondo questa si scavo' prima un atrio centrale, e da questo verso l'orientazione canonica ad est, si scavo' la chiesa. A questa chiesa si affiancarono i locali adiacenti, e sempre seguendo la tradizione locale, come per la zona del Seminario, intaccando molto poco la parete della Lama Picone. Questa tecnica di escavazione con le conseguenti particolarità planimetriche sono da considerarsi molto antiche e certamente anteriori al 1000. E' da notare che la zona e' ricca di materiale sporadico sparso di ceramica che partendo dalle culture di Diana e Serra d'Alto giunge con continui

RENF - Fonte NR**REL - CRONOLOGIA, ESTREMO REMOTO****RELS - Secolo** XI**RELV - Validità** ante**RELI - Data** 1000/00/00**REV - CRONOLOGIA, ESTREMO RECENTE****REVS - Secolo** XI**REVV - Validità** ante**REVI - Data** 1099/00/00**US - UTILIZZAZIONI****USA - USO ATTUALE****USAR - Riferimento alla parte** intero bene**USAD - Uso** nessuno**USO - USO STORICO****USOR - Riferimento alla parte** intero bene**USOC - Riferimento cronologico** destinazione originaria (XI, ante)**USOD - Uso** chiesa con monastero ipogeo

TU - CONDIZIONE GIURIDICA E VINCOLI**CDG - CONDIZIONE GIURIDICA**

CDGG - Indicazione generica	proprietà privata
------------------------------------	-------------------

CDGS - Indicazione specifica	Carella Michele
-------------------------------------	-----------------

NVC - PROVVEDIMENTI DI TUTELA

NVCT - Tipo provvedimento	art. 1art. 2, L. 1089/1939L. 1089/1939
----------------------------------	--

NVCE - Estremi provvedimento	D.M. 1978/08/26,D.M. 1978
-------------------------------------	---------------------------

NVC - PROVVEDIMENTI DI TUTELA

NVCT - Tipo provvedimento	art. 1art. 2, L. 1089/1939L. 1089/1939
----------------------------------	--

NVCE - Estremi provvedimento	D.M. 1978/08/26,D.M. 1978
-------------------------------------	---------------------------

DO - FONTI E DOCUMENTI DI RIFERIMENTO**FTA - DOCUMENTAZIONE FOTOGRAFICA**

FTAX - Genere	documentazione allegata
----------------------	-------------------------

FTAP - Tipo	fotografia B/N
--------------------	----------------

FTAN - Codice identificativo	SBAAASBA43347/D
-------------------------------------	-----------------

FTA - DOCUMENTAZIONE FOTOGRAFICA

FTAX - Genere	documentazione allegata
----------------------	-------------------------

FTAP - Tipo	fotografia B/N
--------------------	----------------

FTAN - Codice identificativo	SBAAASBA43354/D
-------------------------------------	-----------------

FTA - DOCUMENTAZIONE FOTOGRAFICA

FTAX - Genere	documentazione allegata
----------------------	-------------------------

FTAP - Tipo	fotografia B/N
--------------------	----------------

FTAN - Codice identificativo	SBAAASBA65074/D
-------------------------------------	-----------------

FTA - DOCUMENTAZIONE FOTOGRAFICA

FTAX - Genere	documentazione allegata
----------------------	-------------------------

FTAP - Tipo	fotografia B/N
--------------------	----------------

FTAN - Codice identificativo	SBAAASBA43361/D
-------------------------------------	-----------------

BIB - BIBLIOGRAFIA

BIBX - Genere	bibliografia specifica
BIBA - Autore	Dell'Aquila F.
BIBD - Anno di edizione	1977
BIBH - Sigla per citazione	NR

AD - ACCESSO AI DATI

ADS - SPECIFICHE DI ACCESSO AI DATI

ADSP - Profilo di accesso	1
ADSM - Motivazione	scheda contenente dati liberamente accessibili

CM - COMPILAZIONE

CMP - COMPILAZIONE

CMPD - Data	1978
CMPN - Nome	Dell'Aquila F.
FUR - Funzionario responsabile	x

RVM - TRASCRIZIONE PER INFORMATIZZAZIONE

RVMD - Data	1998
RVMN - Nome	D'Alesio M.V.

AGG - AGGIORNAMENTO - REVISIONE

AGGD - Data	2011
AGGN - Nome	Trotta, Roberto
AGGF - Funzionario responsabile	Vella, Anna

AN - ANNOTAZIONI

OSS - Osservazioni	Il vincolo architettonico contenuto nella scheda corrisponde al vincolo ICR n. 2ICR0008104AAAA ed al vincolo della carta dei Beni Culturali n. 19
---------------------------	---

MC - METADATI DI CATALOGAZIONE

METADATI SULLE NORMATIVE

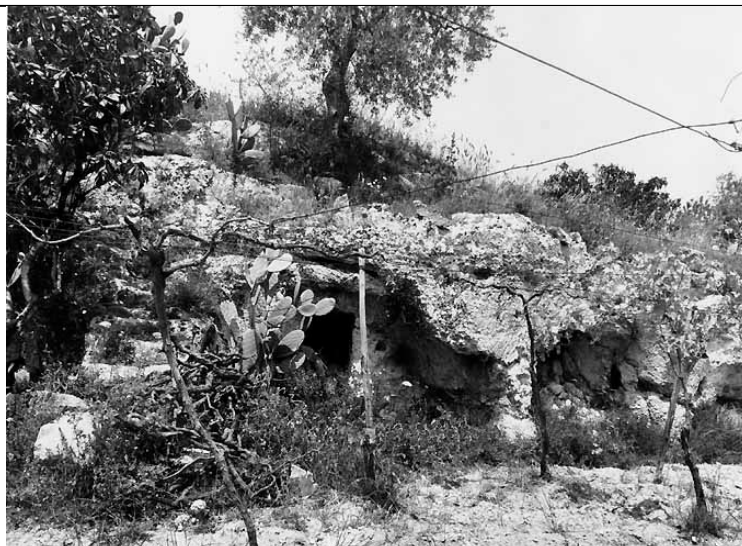
NORMATIVA	A 3.00_ICCD0
TIPO NORMATIVA	Scheda
CATEGORIA	Beni immobili
SETTORE DISCIPLINARE	Beni architettonici e paesaggistici

METADATI AMMINISTRATIVI

PROGETTO	Digital Library
ENTE COMPETENTE ATTUALE	S157 - Soprintendenza per i Beni Architettonici e Paesaggistici per le province di Bari Barletta-Andria-Trani e Foggia

CAMPAGNA	DL_Beni_Imm_Rev_S277
ATTIVITA	S277_Revisione Schede A_DL
FONTE	MIBAC
METADATI GESTIONALI	
ASSEGNATO A	
UTENTE CREATORE	annapia.urbano
DATA CREAZIONE	07 - 01 - 2020
UTENTE MODIFICA	teresa.serini
DATA ULTIMA MODIFICA	07 - 01 - 2020
STATO SCHEDA	In lavorazione
PROFILO PUBBLICAZIONE	Catalogatore
UTENTE VERIFICATORE	Laura Panzani

Entita' multimediali associate



MC - METADATI DI CATALOGAZIONE

FTA - DOCUMENTAZIONE FOTOGRAFICA

FTAP - Tipo	fotografia B/N
FTAN - Codice identificativo	SBAAASBA43347/D

MM - METADATI DATO MULTIMEDIALE

MMT - METADATI TECNICI DATO MULTIMEDIALE

MMTO - Nome file originale	200000WN.JPG
-----------------------------------	--------------



MC - METADATI DI CATALOGAZIONE

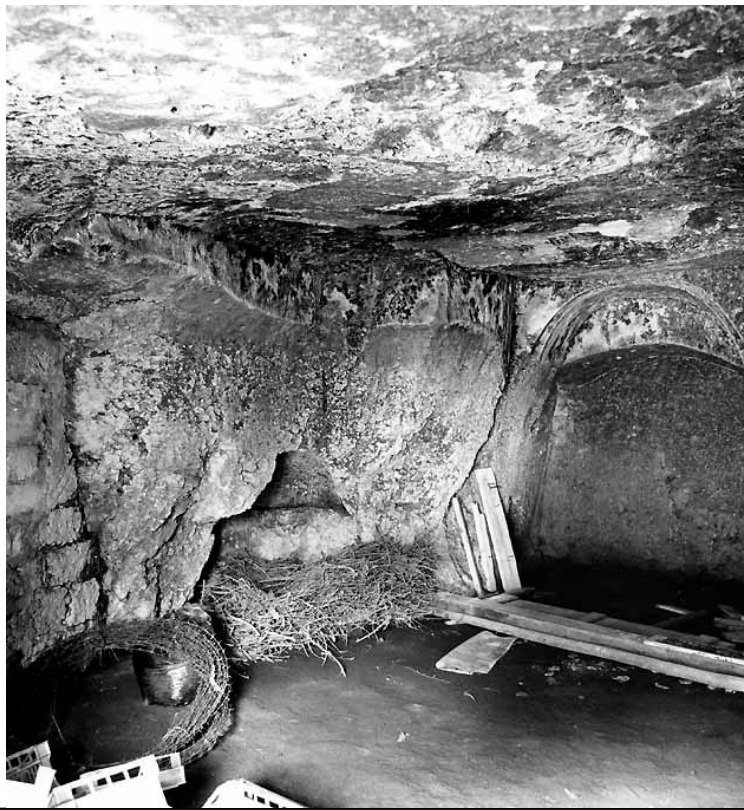
FTA - DOCUMENTAZIONE FOTOGRAFICA

FTAP - Tipo	fotografia B/N
FTAN - Codice identificativo	SBAAASBA43354/D

MM - METADATI DATO MULTIMEDIALE

MMT - METADATI TECNICI DATO MULTIMEDIALE

MMTO - Nome file originale	200000WK.JPG
-------------------------------	--------------



MC - METADATI DI CATALOGAZIONE

FTA - DOCUMENTAZIONE FOTOGRAFICA

FTAP - Tipo	fotografia B/N
FTAN - Codice identificativo	SBAAASBA65074/D

MM - METADATI DATO MULTIMEDIALE

MMT - METADATI TECNICI DATO MULTIMEDIALE

MMTO - Nome file originale	200000WL.JPG
-------------------------------	--------------



MC - METADATI DI CATALOGAZIONE

FTA - DOCUMENTAZIONE FOTOGRAFICA

FTAP - Tipo	fotografia B/N
FTAN - Codice identificativo	SBAAASBA43361/D

MM - METADATI DATO MULTIMEDIALE

MMT - METADATI TECNICI DATO MULTIMEDIALE

MMTO - Nome file originale	200000WM.JPG
---------------------------------------	--------------

