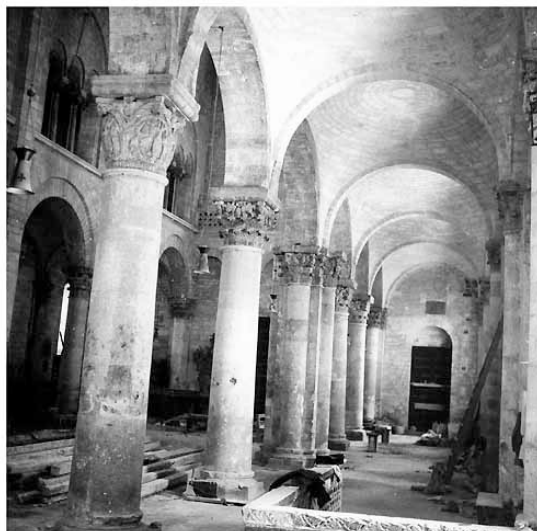


Scheda



CD - CODICI

TSK - Tipo scheda	A
LIR - Livello ricerca	C
NCT - CODICE UNIVOCO	
NCTR - Codice regione	16
NCTN - Numero catalogo generale	00007330
ESC - Ente schedatore	S157
ECP - Ente competente	S157

OG - OGGETTO

OGT - OGGETTO

OGTD - Definizione tipologica	chiesa
OGTQ - Qualificazione	cattedrale
OGTN - Denominazione	CHIESA CATTEDRALE DELLA SS. IMMACOLATA (n)

LC - LOCALIZZAZIONE GEOGRAFICO-AMMINISTRATIVA

PVC - LOCALIZZAZIONE GEOGRAFICO-AMMINISTRATIVA

PVCS - Stato	ITALIA
PVCR - Regione	Puglia
PVCP - Provincia	BA
PVCC - Comune	Bitonto

CS - LOCALIZZAZIONE CATASTALE

CTL - Tipo di localizzazione	NR (recupero pregresso)
------------------------------	-------------------------

CTS - LOCALIZZAZIONE CATASTALE

CTSC - Comune	Bitonto
CTSF - Foglio/Data	049/C/
CTSN - Particelle	AH
AU - DEFINIZIONE CULTURALE	
ATB - AMBITO CULTURALE	
ATBR - Riferimento all'intervento	NR
ATBD - Denominazione	NR
ATBM - Fonte dell'attribuzione	NR (recupero pregresso)
RE - NOTIZIE STORICHE	
REN - NOTIZIA	
REN R - Riferimento	chiesa
RENS - Notizia sintetica	fondazione
RENN - Notizia	Fondata presumibilmente nella prima meta' del secolo XII, essa segue, piu' di ogni altra il modello nicolaiano, segue per una particolare consonanza con la basilica barese anche a livello politico. "Ed e' la sola che insieme al matroneo, agli archi esterni, agli esaforati, alle torri absidali, ai ballatoi di raccordo, mantenga anche il motivo del pilastro che interrompe a meta' il ritmo dei colonnati ancorando ad un preciso termine di riferimento ottico e strutturale lo spazio".
RENF - Fonte	B (?) (p. 84)
REL - CRONOLOGIA, ESTREMO REMOTO	
RELS - Secolo	XII
RELF - Frazione di secolo	prima metà
RELI - Data	1100/00/00
REV - CRONOLOGIA, ESTREMO RECENTE	
REVS - Secolo	XII
REVF - Frazione di secolo	prima metà
REVI - Data	1150/00/00
SI - SPAZI	
SII - SUDDIVISIONE INTERNA	
SIIR - Riferimento	intero bene
SIIN - Numero di piani	+1
SIIP - Tipo di piani	p. di calpestio
PN - PIANTA	
PNR - Riferimento alla parte	intero bene

PNT - PIANTA	
PNTS - Schema	basilicale, a tre navate
PNTE - Dati icnografici significativi	transetto
PNTE - Dati icnografici significativi	abside (3)
PNTE - Dati icnografici significativi	campanile
SV - STRUTTURE VERTICALI	
SVC - TECNICA COSTRUTTIVA	
SVCU - Ubicazione	intero bene
SVCC - Genere	paramento
SVCQ - Qualificazione del genere	a vista
SVCM - Materiali	pietra locale
SO - STRUTTURE DI ORIZZONTAMENTO	
SOU - Ubicazione	nave mediana
SOF - TIPO	
SOFG - Genere	solaio
SOE - STRUTTURA	
SOER - Riferimento	intera struttura
SOEC - Tecnica costruttiva	con travi
CP - COPERTURE	
CPU - Ubicazione	intero bene
CPF - CONFIGURAZIONE ESTERNA	
CPFG - Genere	a tetto
CPFF - Forma	a cuspide e spioventi
CPM - MANTO DI COPERTURA	
CPMR - Riferimento	intera copertura
CPMT - Tipo	manto
CPMQ - Qualificazione del tipo	coppi
CPMM - Materiali	argilla
SC - SCALE	
SCL - SCALE	
SCLU - Ubicazione	interno, cripta

SCLG - Genere	scala di accesso
SCLN - Quantità	2
DE - ELEMENTI DECORATIVI	
DEC - ELEMENTI DECORATIVI	
DECU - Ubicazione	prospetto principale
DECL - Collocazione	esterna
DECT - Tipo	lesene
RS - RESTAURI	
RST - RESTAURI	
RSTR - Riferimento alla parte	intero bene
RSTI - Data inizio	1919/00/00
RSTF - Data fine	1949/00/00
RSTT - Tipo di intervento	restituzione degli arconi del fianco sud
RSTT - Tipo di intervento	rifacimento della pavimentazione
RST - RESTAURI	
RSTR - Riferimento alla parte	intero bene
RSTI - Data inizio	1960/00/00
RSTF - Data fine	1960/00/00
RSTT - Tipo di intervento	consolidamento delle fondazioni del campanile
RSTT - Tipo di intervento	liberazione degli arconi del "frons" Nord
US - UTILIZZAZIONI	
USA - USO ATTUALE	
USAR - Riferimento alla parte	intero bene
USAD - Uso	chiesa cattedrale
USO - USO STORICO	
USOR - Riferimento alla parte	intero bene
USOC - Riferimento cronologico	destinazione originaria (XII-XIII)
USOD - Uso	chiesa cattedrale
TU - CONDIZIONE GIURIDICA E VINCOLI	
CDG - CONDIZIONE GIURIDICA	
CDGG - Indicazione generica	proprietà Ente religioso cattolico

NVC - PROVVEDIMENTI DI TUTELA

NVCT - Tipo provvedimento	art. 4, L. 1089/1939
NVCE - Estremi provvedimento	decl.1984/07/19

DO - FONTI E DOCUMENTI DI RIFERIMENTO**FTA - DOCUMENTAZIONE FOTOGRAFICA**

FTAX - Genere	documentazione allegata
FTAP - Tipo	fotografia B/N
FTAN - Codice identificativo	SBAAASBA74289/D
FTAT - Note	interno

FTA - DOCUMENTAZIONE FOTOGRAFICA

FTAX - Genere	documentazione allegata
FTAP - Tipo	fotografia B/N
FTAN - Codice identificativo	SBAAASBA80886/D
FTAT - Note	lato destro

FTA - DOCUMENTAZIONE FOTOGRAFICA

FTAX - Genere	documentazione allegata
FTAP - Tipo	fotografia B/N
FTAN - Codice identificativo	SBAAASBA75044/D
FTAT - Note	fiancata sud

BIB - BIBLIOGRAFIA

BIBX - Genere	bibliografia specifica
BIBA - Autore	Simone S.
BIBD - Anno di edizione	1884-1888
BIBH - Sigla per citazione	NR

BIB - BIBLIOGRAFIA

BIBX - Genere	bibliografia specifica
BIBA - Autore	Rogadeo E.
BIBD - Anno di edizione	1892
BIBH - Sigla per citazione	NR

BIB - BIBLIOGRAFIA

BIBX - Genere	bibliografia specifica
BIBA - Autore	Bertaux E.

BIBD - Anno di edizione	1904
BIBH - Sigla per citazione	NR
BIB - BIBLIOGRAFIA	
BIBX - Genere	bibliografia specifica
BIBA - Autore	Valente G.
BIBD - Anno di edizione	1912
BIBH - Sigla per citazione	NR
BIB - BIBLIOGRAFIA	
BIBX - Genere	bibliografia specifica
BIBA - Autore	Acquafredda V.
BIBD - Anno di edizione	1937
BIBH - Sigla per citazione	NR
BIB - BIBLIOGRAFIA	
BIBX - Genere	bibliografia specifica
BIBA - Autore	Petrucci A.
BIBD - Anno di edizione	1960
BIBH - Sigla per citazione	NR
BIB - BIBLIOGRAFIA	
BIBX - Genere	bibliografia specifica
BIBA - Autore	Sannicandro E.
BIBD - Anno di edizione	1961
BIBH - Sigla per citazione	NR
BIB - BIBLIOGRAFIA	
BIBX - Genere	bibliografia specifica
BIBA - Autore	Pascucci G.
BIBD - Anno di edizione	1962
BIBH - Sigla per citazione	NR
BIB - BIBLIOGRAFIA	
BIBX - Genere	bibliografia specifica
BIBA - Autore	Mongiello G.
BIBD - Anno di edizione	1970
BIBH - Sigla per citazione	NR
AD - ACCESSO AI DATI	
ADS - SPECIFICHE DI ACCESSO AI DATI	
ADSP - Profilo di accesso	1
ADSM - Motivazione	scheda contenente dati liberamente accessibili

CM - COMPILAZIONE**CMP - COMPILAZIONE**

CMPD - Data ?

CMPN - Nome Pellegrino E.

FUR - Funzionario responsabile x

RVM - TRASCRIZIONE PER INFORMATIZZAZIONE

RVMD - Data 1998

RVMN - Nome D'Alesio M.V.

AGG - AGGIORNAMENTO - REVISIONE

AGGD - Data 2011

AGGN - Nome Rinaldi, Francesco

AGGF - Funzionario responsabile Carcavallo, Mara

AN - ANNOTAZIONI

OSS - Osservazioni (n) o DI S. VALENTINO. Il vincolo architettonico contenuto nella scheda corrisponde al vincolo ICR n. 2ICR00079830000

MC - METADATI DI CATALOGAZIONE**METADATI SULLE NORMATIVE**

NORMATIVA A 3.00_ICCD0

TIPO NORMATIVA Scheda

CATEGORIA Beni immobili

SETTORE DISCIPLINARE Beni architettonici e paesaggistici

METADATI AMMINISTRATIVI

PROGETTO Digital Library

ENTE COMPETENTE ATTUALE S157 - Soprintendenza per i Beni Architettonici e Paesaggistici per le province di Bari Barletta-Andria-Trani e Foggia

CAMPAGNA DL_Beni_Imm_Rev_S277

ATTIVITA S277_Revisione Schede A_DL

FONTE MIBAC

METADATI GESTIONALI

ASSEGNATO A

UTENTE CREATORE annapia.urbano

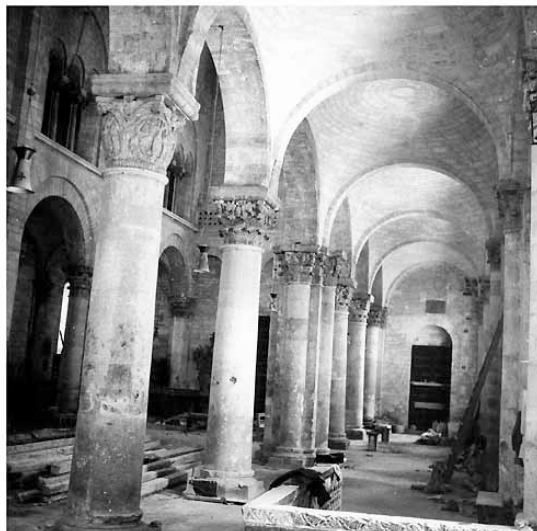
DATA CREAZIONE 03 - 01 - 2020

UTENTE MODIFICA teresa.serini

DATA ULTIMA MODIFICA 03 - 01 - 2020

STATO SCHEDA	In lavorazione
PROFILO PUBBLICAZIONE	Catalogatore
UTENTE VERIFICATORE	Laura Panzani

Entita' multimediali associate



MC - METADATI DI CATALOGAZIONE

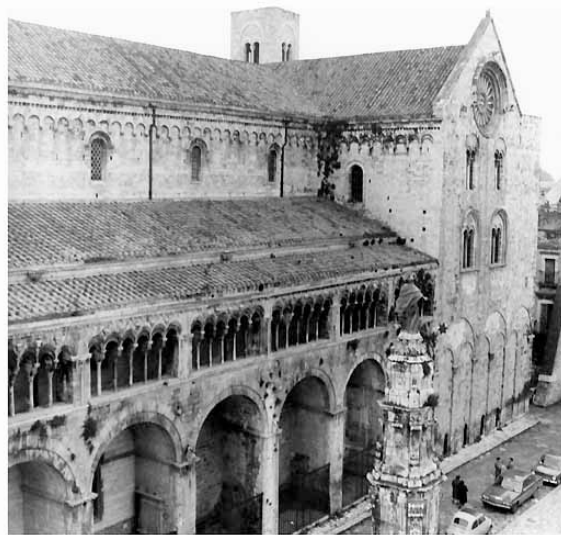
FTA - DOCUMENTAZIONE FOTOGRAFICA

FTAP - Tipo	fotografia B/N
FTAN - Codice identificativo	SBAAASBA74289/D
FTAT - Note	interno

MM - METADATI DATO MULTIMEDIALE

MMT - METADATI TECNICI DATO MULTIMEDIALE

MMTO - Nome file originale	20000126.JPG
-----------------------------------	--------------



MC - METADATI DI CATALOGAZIONE

FTA - DOCUMENTAZIONE FOTOGRAFICA

FTAP - Tipo	fotografia B/N
FTAN - Codice identificativo	SBAAASBA80886/D
FTAT - Note	lato destro

MM - METADATI DATO MULTIMEDIALE

MMT - METADATI TECNICI DATO MULTIMEDIALE

MMTO - Nome file originale	20000127.JPG
-----------------------------------	--------------



MC - METADATI DI CATALOGAZIONE

FTA - DOCUMENTAZIONE FOTOGRAFICA

FTAP - Tipo	fotografia B/N
FTAN - Codice	

identificativo	SBAAASBA75044/D
FTAT - Note	fiancata sud
MM - METADATI DATO MULTIMEDIALE	
MMT - METADATI TECNICI DATO MULTIMEDIALE	
MMTO - Nome file originale	20000128.JPG

