

Scheda



CD - CODICI

TSK - Tipo scheda	A
LIR - Livello ricerca	C
NCT - CODICE UNIVOCO	
NCTR - Codice regione	16
NCTN - Numero catalogo generale	00169261
ESC - Ente schedatore	S157
ECP - Ente competente	S157

OG - OGGETTO

OGT - OGGETTO

OGTD - Definizione tipologica	palazzo
OGTN - Denominazione	PALAZZO ROAMNELLI JACONO

LC - LOCALIZZAZIONE GEOGRAFICO-AMMINISTRATIVA

PVC - LOCALIZZAZIONE GEOGRAFICO-AMMINISTRATIVA

PVCS - Stato	ITALIA
PVCR - Regione	Puglia
PVCP - Provincia	BA
PVCC - Comune	Bitonto
PVCI - Indirizzo	Corte Romanelli,

CS - LOCALIZZAZIONE CATASTALE

CTL - Tipo di localizzazione	NR (recupero pregresso)
CTS - LOCALIZZAZIONE CATASTALE	
CTSC - Comune	Bitonto
CTSF - Foglio/Data	049/C/
CTSN - Particelle	1500

AU - DEFINIZIONE CULTURALE

AUT - AUTORE	
AUTM - Fonte dell'attribuzione	NR (recupero pregresso)
AUTN - Nome scelto	NR
AUTA - Dati anagrafici	NR
AUTH - Sigla per citazione	NR
ATB - AMBITO CULTURALE	
ATBR - Riferimento all'intervento	NR
ATBD - Denominazione	NR
ATBM - Fonte dell'attribuzione	NR (recupero pregresso)

RE - NOTIZIE STORICHE

REN - NOTIZIA	
RENH - Riferimento	palazzo
RENS - Notizia sintetica	costruzione
RENN - Notizia	Il palazzo fu costruito dalla famiglia Romanelli adattandolo alla situazione dei luoghi caratterizzata dal palazzo De Lerma e dalla curtis medievale Romanelli.
RENF - Fonte	NR
REL - CRONOLOGIA, ESTREMO REMOTO	
RELS - Secolo	XVII
RELI - Data	1600/00/00
REV - CRONOLOGIA, ESTREMO RECENTE	
REVS - Secolo	XVIII

REVI - Data	1799/00/00
SI - SPAZI	
SII - SUDDIVISIONE INTERNA	
SIIR - Riferimento	intero bene
SIIO - Tipo di suddivisione orizzontale	livelli continui
SIIN - Numero di piani	+3
SIIP - Tipo di piani	p. t., p.1, p. 2
PN - PIANTA	
PNR - Riferimento alla parte	intero bene
PNT - PIANTA	
PNTF - Forma	irregolare
SV - STRUTTURE VERTICALI	
SVC - TECNICA COSTRUTTIVA	
SVCU - Ubicazione	intero bene
SVCC - Genere	in muratura
SVCQ - Qualificazione del genere	intonacata
SVCM - Materiali	pietra calcarea
SVCM - Materiali	intonaco
SO - STRUTTURE DI ORIZZONTAMENTO	
SOU - Ubicazione	parte del bene
SOF - TIPO	
SOFG - Genere	volta
SOFF - Forma	a botte
CP - COPERTURE	
CPU - Ubicazione	intero bene
CPF - CONFIGURAZIONE ESTERNA	
CPFG - Genere	a terrazza
CPM - MANTO DI COPERTURA	
CPMR - Riferimento	intera copertura
CPMT - Tipo	manto
CPMM - Materiali	materiale bituminoso
SC - SCALE	
SCL - SCALE	
SCLU - Ubicazione	intero bene
SCLG - Genere	scala

SCLN - Quantità	1
SCLF - Forma planimetrica	a due rampe
SCS - SCHEMA STRUTTURALE	
SCSR - Riferimento	intera struttura
SCST - Tipo	tra muri
PV - PAVIMENTI E PAVIMENTAZIONI	
PVM - PAVIMENTI E PAVIMENTAZIONI	
PVMU - Ubicazione	parte del bene
PVMG - Genere	in cemento (marmette)
DE - ELEMENTI DECORATIVI	
DEC - ELEMENTI DECORATIVI	
DECU - Ubicazione	p. t.
DECL - Collocazione	esterna
DECT - Tipo	zoccolatura
DECQ - Qualificazione del tipo	a bugne rustiche
DECM - Materiali	pietra calcarea
LI - ISCRIZIONI, LAPIDI, STEMMI	
LSI - ISCRIZIONI, LAPIDI, STEMMI	
LSIU - Ubicazione	finestre del p. 1, balaustre
LSIG - Genere	stemmi
CO - CONSERVAZIONE	
STC - STATO DI CONSERVAZIONE	
STCR - Riferimento alla parte	strutture sotterranee
STCC - Stato di conservazione	mediocre
US - UTILIZZAZIONI	
USA - USO ATTUALE	
USAR - Riferimento alla parte	intero bene
USAD - Uso	abitazioni
USO - USO STORICO	
USOR - Riferimento alla parte	intero bene
USOC - Riferimento cronologico	destinazione originaria (XVII/XVIII)

USOD - Uso

abitazioni

TU - CONDIZIONE GIURIDICA E VINCOLI

CDG - CONDIZIONE GIURIDICA

CDGG - Indicazione generica

proprietà privata

CDGS - Indicazione specifica

Carbone Lucrezia

CDGS - Indicazione specifica

Losito Isabella

CDGS - Indicazione specifica

Losito Concetta

CDGS - Indicazione specifica

Losito Sergio

CDGS - Indicazione specifica

Losito Maria

CDGS - Indicazione specifica

Bellezza Francesco

CDGS - Indicazione specifica

Caldarola Francesco

CDGS - Indicazione specifica

Danisi Giuseppa

CDGS - Indicazione specifica

Buquicchio Giuseppina

CDGS - Indicazione specifica

Buquicchio Ignazio

CDGS - Indicazione specifica

Buquicchio Maria Concetta

CDGS - Indicazione specifica

Buquicchio Vincenzo

CDGS - Indicazione specifica

Capaldi Maria Ernesta

CDGS - Indicazione specifica

Buquicchio Roberto

CDGS - Indicazione specifica

Buquicchio Antonio Giuseppe

CDGS - Indicazione specifica

Buquicchio Maria Concetta

CDGS - Indicazione specifica

Stellacci Gaetano

CDGS - Indicazione

specifica	Tisbo Riccardo
CDGS - Indicazione specifica	Lauta Raffaele
CDGS - Indicazione specifica	Anelli Giuseppina

DO - FONTI E DOCUMENTI DI RIFERIMENTO

FTA - DOCUMENTAZIONE FOTOGRAFICA

FTAX - Genere	documentazione allegata
FTAP - Tipo	fotografia B/N
FTAN - Codice identificativo	SBAAASBA100923/D
FTAT - Note	loggia, particolare

FTA - DOCUMENTAZIONE FOTOGRAFICA

FTAX - Genere	documentazione allegata
FTAP - Tipo	fotografia B/N
FTAN - Codice identificativo	SBAAASBA100924/D
FTAT - Note	prospetto laterale

FTA - DOCUMENTAZIONE FOTOGRAFICA

FTAX - Genere	documentazione allegata
FTAP - Tipo	fotografia B/N
FTAN - Codice identificativo	SBAAASBA100925/D
FTAT - Note	facciata

AD - ACCESSO AI DATI

ADS - SPECIFICHE DI ACCESSO AI DATI

ADSP - Profilo di accesso	1
ADSM - Motivazione	scheda contenente dati liberamente accessibili

CM - COMPILAZIONE

CMP - COMPILAZIONE

CMPD - Data	1987
CMPN - Nome	La Monaca M.
FUR - Funzionario responsabile	Pasquale M.

RVM - TRASCRIZIONE PER INFORMATIZZAZIONE

RVMD - Data	1998
RVMN - Nome	D'Alesio M.V.

AGG - AGGIORNAMENTO - REVISIONE

AGGD - Data	2011
AGGN - Nome	Rinaldi, Francesco
AGGF - Funzionario responsabile	Carcavallo, Mara

MC - METADATI DI CATALOGAZIONE**METADATI SULLE NORMATIVE**

NORMATIVA	A 3.00_ICCD0
TIPO NORMATIVA	Scheda
CATEGORIA	Beni immobili
SETTORE DISCIPLINARE	Beni architettonici e paesaggistici

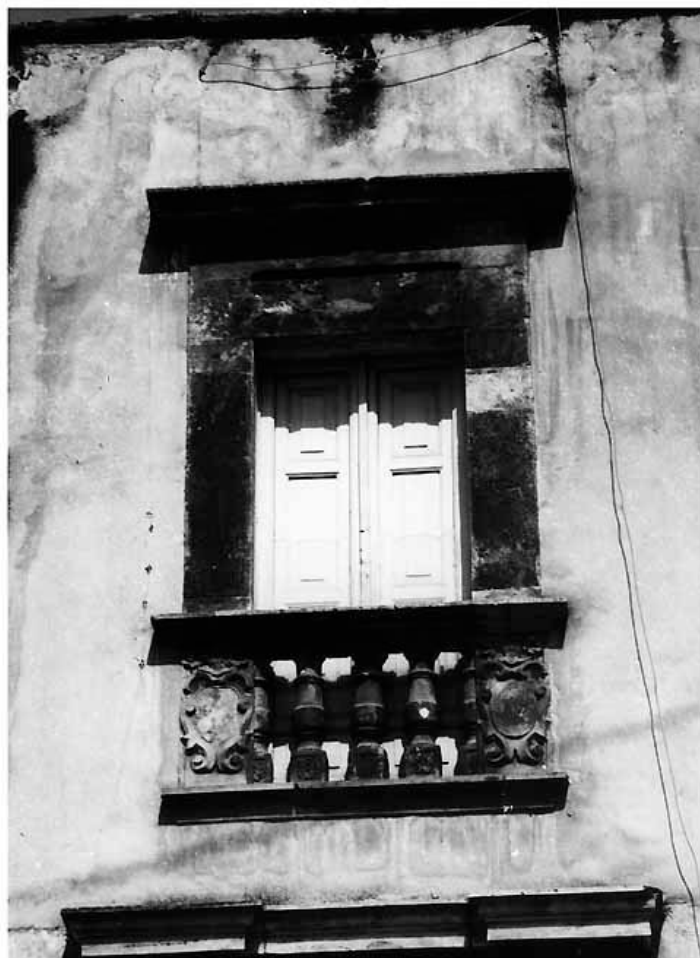
METADATI AMMINISTRATIVI

PROGETTO	Digital Library
ENTE COMPETENTE ATTUALE	S157 - Soprintendenza per i Beni Architettonici e Paesaggistici per le province di Bari Barletta-Andria-Trani e Foggia
CAMPAGNA	DL_Beni_Imm_Rev_S277
ATTIVITA	S277_Revisione Schede A_DL
FONTE	MIBAC

METADATI GESTIONALI

ASSEGNATO A	
UTENTE CREATORE	annapia.urbano
DATA CREAZIONE	03 - 01 - 2020
UTENTE MODIFICA	teresa.serini
DATA ULTIMA MODIFICA	03 - 01 - 2020
STATO SCHEDA	In lavorazione
PROFILO PUBBLICAZIONE	Catalogatore
UTENTE VERIFICATORE	Laura Panzani

Entita' multimediali associate



MC - METADATI DI CATALOGAZIONE

FTA - DOCUMENTAZIONE FOTOGRAFICA

FTAP - Tipo	fotografia B/N
FTAN - Codice identificativo	SBAAASBA100923/D
FTAT - Note	loggia, particolare

MM - METADATI DATO MULTIMEDIALE

MMT - METADATI TECNICI DATO MULTIMEDIALE

MMTO - Nome file originale	20000187.JPG
-------------------------------	--------------



MC - METADATI DI CATALOGAZIONE

FTA - DOCUMENTAZIONE FOTOGRAFICA

FTAP - Tipo	fotografia B/N
FTAN - Codice identificativo	SBAAASBA100924/D
FTAT - Note	prospetto laterale

MM - METADATI DATO MULTIMEDIALE

MMT - METADATI TECNICI DATO MULTIMEDIALE

MMTO - Nome file originale	20000188.JPG
----------------------------	--------------



MC - METADATI DI CATALOGAZIONE

FTA - DOCUMENTAZIONE FOTOGRAFICA

FTAP - Tipo	fotografia B/N
FTAN - Codice identificativo	SBAAASBA100925/D
FTAT - Note	facciata

MM - METADATI DATO MULTIMEDIALE

MMT - METADATI TECNICI DATO MULTIMEDIALE

MMTO - Nome file originale	20000189.JPG
----------------------------	--------------

