

Scheda



CD - CODICI

TSK - Tipo scheda	A
LIR - Livello ricerca	P
NCT - CODICE UNIVOCO	
NCTR - Codice regione	16
NCTN - Numero catalogo generale	00179285
ESC - Ente schedatore	S157
ECP - Ente competente	S157

OG - OGGETTO

OGT - OGGETTO	
OGTD - Definizione tipologica	ponte
OGTN - Denominazione	PONTE DEL CARMINE

LC - LOCALIZZAZIONE GEOGRAFICO-AMMINISTRATIVA

PVC - LOCALIZZAZIONE GEOGRAFICO-AMMINISTRATIVA	
PVCS - Stato	ITALIA
PVCR - Regione	Puglia
PVCP - Provincia	BA
PVCC - Comune	Bitonto
PVCI - Indirizzo	Via Galileo Galilei-P.zza Maria Cristina di Savoia,
PVCA	sinistro
SET - SETTORE	
SETT - Tipo	SU

SETD - Denominazione	Piazza Maria Cristina di Savoia
CS - LOCALIZZAZIONE CATASTALE	
CTL - Tipo di localizzazione	NR (recupero pregresso)
CTS - LOCALIZZAZIONE CATASTALE	
CTSC - Comune	Bitonto
CTSF - Foglio/Data	062/
CTSN - Particelle	All. A
AU - DEFINIZIONE CULTURALE	
AUT - AUTORE	
AUTR - Riferimento all'intervento (ruolo)	ricostruzione
AUTM - Fonte dell'attribuzione	bibliografia
AUTN - Nome scelto	Castellucci Luigi
AUTA - Dati anagrafici	NR
AUTH - Sigla per citazione	NR
ATB - AMBITO CULTURALE	
ATBR - Riferimento all'intervento	NR
ATBD - Denominazione	NR
ATBM - Fonte dell'attribuzione	NR (recupero pregresso)
RE - NOTIZIE STORICHE	
REN - NOTIZIA	
RENR - Riferimento	intero bene
RENS - Notizia sintetica	costruzione
RENN - Notizia	Costruzione del ponte.
RENF - Fonte	bibliografica
REL - CRONOLOGIA, ESTREMO REMOTO	
RELS - Secolo	XIX
RELF - Frazione di secolo	terzo quarto
RELI - Data	1850/00/00
REV - CRONOLOGIA, ESTREMO RECENTE	
REVS - Secolo	XIX
REVF - Frazione di secolo	terzo quarto

REVI - Data	1860/00/00
REVM - Validità	ante
IS - IMPIANTO STRUTTURALE	
IST - Configurazione strutturale primaria	muratura portante, volte
PN - PIANTA	
PNR - Riferimento alla parte	intero bene
PNT - PIANTA	
PNTQ - Riferimento piano o quota	m. 0.00
PNTS - Schema	longitudinale
PNTF - Forma	rettangolare
FN - FONDAZIONI	
FNS - STRUTTURE	
FNSU - Ubicazione	allargamento fondazioni dei piloni
FNST - Tipo	a plinti isolati
FNSC - Tecnica costruttiva	muratura
FNSM - Materiali	pietra
SV - STRUTTURE VERTICALI	
SVC - TECNICA COSTRUTTIVA	
SVCU - Ubicazione	piloni paralleli
SVCC - Genere	in muratura
SVCQ - Qualificazione del genere	a conci regolari
SVCM - Materiali	pietra calcarea
SO - STRUTTURE DI ORIZZONTAMENTO	
SOU - Ubicazione	intero bene
SOF - TIPO	
SOFG - Genere	volta
SOFF - Forma	a botte
SOFQ - Qualificazione della forma	a tutto sesto
PV - PAVIMENTI E PAVIMENTAZIONI	
PVM - PAVIMENTI E PAVIMENTAZIONI	
PVMU - Ubicazione	intero bene
PVMG - Genere	manto bituminoso

CO - CONSERVAZIONE**STC - STATO DI CONSERVAZIONE**

STCR - Riferimento alla parte	intero bene
--------------------------------------	-------------

STCC - Stato di conservazione	mediocre
--------------------------------------	----------

US - UTILIZZAZIONI**USA - USO ATTUALE**

USAR - Riferimento alla parte	intero bene
--------------------------------------	-------------

USAD - Uso	ponte stradale
-------------------	----------------

USO - USO STORICO

USOR - Riferimento alla parte	intero bene
--------------------------------------	-------------

USOC - Riferimento cronologico	destinazione originaria (XIX)
---------------------------------------	-------------------------------

USOD - Uso	ponte stradale
-------------------	----------------

TU - CONDIZIONE GIURIDICA E VINCOLI**CDG - CONDIZIONE GIURIDICA**

CDGG - Indicazione generica	NR (recupero pregresso)
------------------------------------	-------------------------

STU - STRUMENTI URBANISTICI

STUT - Strumenti in vigore	P.R.G.
-----------------------------------	--------

STUN - Sintesi normativa zona	Verde Agricolo "E2" di interesse paesistico
--------------------------------------	---

DO - FONTI E DOCUMENTI DI RIFERIMENTO**FTA - DOCUMENTAZIONE FOTOGRAFICA**

FTAX - Genere	documentazione allegata
----------------------	-------------------------

FTAP - Tipo	fotografia B/N
--------------------	----------------

FTAN - Codice identificativo	SBAAASBA148179/D
-------------------------------------	------------------

FTAT - Note	Ponte del Carmine
--------------------	-------------------

FTA - DOCUMENTAZIONE FOTOGRAFICA

FTAX - Genere	documentazione allegata
----------------------	-------------------------

FTAP - Tipo	fotografia B/N
--------------------	----------------

FTAN - Codice identificativo	SBAAASBA148111/D
-------------------------------------	------------------

FTAT - Note	Ponte del Carmine
FTA - DOCUMENTAZIONE FOTOGRAFICA	
FTAX - Genere	documentazione allegata
FTAP - Tipo	fotografia B/N
FTAN - Codice identificativo	SBAAASBA148112/D
FTAT - Note	Ponte del Carmine
FTA - DOCUMENTAZIONE FOTOGRAFICA	
FTAX - Genere	documentazione allegata
FTAP - Tipo	fotografia B/N
FTAN - Codice identificativo	SBAAASBA148113/D
FTAT - Note	Ponte del Carmine
BIB - BIBLIOGRAFIA	
BIBX - Genere	bibliografia specifica
BIBA - Autore	Sylos L.
BIBD - Anno di edizione	1901
BIBH - Sigla per citazione	NR
BIB - BIBLIOGRAFIA	
BIBX - Genere	bibliografia specifica
BIBA - Autore	Ambrosi A.
BIBD - Anno di edizione	1985
BIBH - Sigla per citazione	NR
BIB - BIBLIOGRAFIA	
BIBX - Genere	bibliografia specifica
BIBA - Autore	Sylos L.
BIBD - Anno di edizione	1986
BIBH - Sigla per citazione	NR
BIB - BIBLIOGRAFIA	
BIBX - Genere	bibliografia specifica
BIBA - Autore	Poso R.
BIBD - Anno di edizione	?
BIBH - Sigla per citazione	NR
AD - ACCESSO AI DATI	
ADS - SPECIFICHE DI ACCESSO AI DATI	
ADSP - Profilo di accesso	1
ADSM - Motivazione	scheda contenente dati liberamente accessibili

CM - COMPILAZIONE**CMP - COMPILAZIONE**

CMPD - Data	1991
CMPN - Nome	La Monaca M.

FUR - Funzionario responsabile	Pasquale M.
---------------------------------------	-------------

RVM - TRASCRIZIONE PER INFORMATIZZAZIONE

RVMD - Data	1998
RVMN - Nome	Busto A.D.

AGG - AGGIORNAMENTO - REVISIONE

AGGD - Data	2011
AGGN - Nome	Rinaldi, Francesco
AGGF - Funzionario responsabile	Carcavallo, Mara

AN - ANNOTAZIONI

OSS - Osservazioni	F. 177 III N.E.; BITONTO;
---------------------------	---------------------------

MC - METADATI DI CATALOGAZIONE**METADATI SULLE NORMATIVE**

NORMATIVA	A 3.00_ICCD0
TIPO NORMATIVA	Scheda
CATEGORIA	Beni immobili
SETTORE DISCIPLINARE	Beni architettonici e paesaggistici

METADATI AMMINISTRATIVI

PROGETTO	Digital Library
ENTE COMPETENTE ATTUALE	S157 - Soprintendenza per i Beni Architettonici e Paesaggistici per le province di Bari Barletta-Andria-Trani e Foggia
CAMPAGNA	DL_Beni_Imm_Rev_S277
ATTIVITA	S277_Revisione Schede A_DL
FONTE	MIBAC

METADATI GESTIONALI

ASSEGNATO A	
UTENTE CREATORE	annapia.urbano
DATA CREAZIONE	02 - 01 - 2020
UTENTE MODIFICA	teresa.serini
DATA ULTIMA MODIFICA	02 - 01 - 2020

STATO SCHEDA	In lavorazione
PROFILO PUBBLICAZIONE	Catalogatore
UTENTE VERIFICATORE	Laura Panzani

Entita' multimediali associate



MC - METADATI DI CATALOGAZIONE

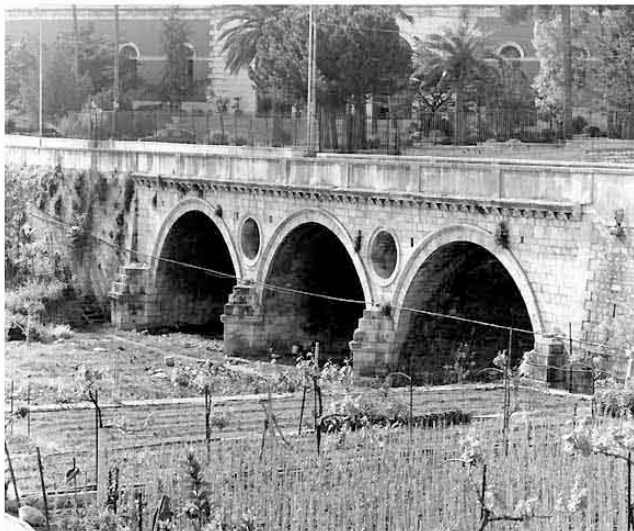
FTA - DOCUMENTAZIONE FOTOGRAFICA

FTAP - Tipo	fotografia B/N
FTAN - Codice identificativo	SBAAASBA148179/D
FTAT - Note	Ponte del Carmine

MM - METADATI DATO MULTIMEDIALE

MMT - METADATI TECNICI DATO MULTIMEDIALE

MMTO - Nome file originale	2000001U.JPG
----------------------------	--------------



MC - METADATI DI CATALOGAZIONE

FTA - DOCUMENTAZIONE FOTOGRAFICA

FTAP - Tipo	fotografia B/N
FTAN - Codice identificativo	SBAAASBA148111/D
FTAT - Note	Ponte del Carmine

MM - METADATI DATO MULTIMEDIALE

MMT - METADATI TECNICI DATO MULTIMEDIALE

MMTO - Nome file originale	2000001V.JPG
-------------------------------	--------------



MC - METADATI DI CATALOGAZIONE

FTA - DOCUMENTAZIONE FOTOGRAFICA

FTAP - Tipo	fotografia B/N
FTAN - Codice	

identificativo	SBAAASBA148112/D
FTAT - Note	Ponte del Carmine
MM - METADATI DATO MULTIMEDIALE	
MMT - METADATI TECNICI DATO MULTIMEDIALE	
MMTO - Nome file originale	2000001W.JPG



MC - METADATI DI CATALOGAZIONE	
FTA - DOCUMENTAZIONE FOTOGRAFICA	
FTAP - Tipo	fotografia B/N
FTAN - Codice identificativo	SBAAASBA148113/D
FTAT - Note	Ponte del Carmine
MM - METADATI DATO MULTIMEDIALE	
MMT - METADATI TECNICI DATO MULTIMEDIALE	
MMTO - Nome file originale	2000001X.JPG

