

BG
GANDINO
224
D



Scheda inventariale
Beni Architettonici

R
desc

MINISTERO PER I BENI CULTURALI E AMBIENTALI
UFFICIO CENTRALE PER I BENI AMBIENTALI ARCHITETTONICI ARCHEOLOGICI
ARTISTICI E STORICI
ISTITUTO CENTRALE PER IL CATALOGO E LA DOCUMENTAZIONE

TSK (tipo scheda) A ◇ LIR (livello di ricerca) 1/V

NCT NCTR (codice regione) 03 NCTN (n. cat. gen.) 0010475

ESC (ente schedatore) S26

ECP (ente competente) S26

PVC PVCP (provincia) BG PVCC (comune) GANDINO

PVCF (frazione) /

PVCL (località) /

△ CST CSTN (numero d'ordine) / CSTD (denominazione) /

CSTA (carattere amministrativo del c.s.) CAPOLUOGO MUNICIPALE

△ ZUR ZURN (numero) / ZURD (tipo e denominazione) _____

△ SET SETT (tipo) SO

SETN (num. del settore) / SETD (denominazione) _____

SETP (num. nel settore) /

OGT OGTT (tipo) CHIESA

OGTQ (qualificazione) _____

OGTD (denominazione) CHIESA DEL SUFFRAGIO O DELLA NATIVITÀ DI MARIA

UBV UBVD (denom. spazio viabilistico affaccio principale) VIA SUFFRAGIO

★ UBVN (numero civico) 2 UBVK (indic. chilom.) _____

CTS CTSF (foglio) 33 CTSD (data foglio) 1903 (AGG.TO 1989)

★ CTSP (particella) C

★ CDG CDGG (indicazione generica) PROPRIETÀ ENTE ECCLESIASTICO

CDGS (indicazione specifica) PARROCCHIA DI S. MARIA ASSUNTA

CDGI (indirizzo) V. BETTERA 14 - GANDINO (BG)

★ ALN ALNT (tipo evento) _____ ALND (data) _____

VIN VINL (legge) L. 364/1909 VINA (articolo) ART. 1

VIND (estremi provvedimento) 1944/07/21 VINR (data registr.) _____



STU STUT (strumento urb. in vigore) PRG
 STUN (sintesi normativa di zona) EDIFICI DA CONSERVARE NELLE PARTI ESTERNE E NEGLI SPAZI INTERNI

CRD CRDR (sistema di riferimento) _____
 CRDX (longitudine) _____ CRDY (latitudine) _____

★ Δ AUT AUTN (nome autore) _____ AUTI (ruolo autore) _____

Δ ATB ATBD (denominazione ambito culturale) BAROCCO//MAESTRANZE LOCALI ATBI (riferimento all'intervento) COSTRUZIONE (XVII, POST 1681)//CAMPANILE (XVIII, 17)

Δ REL RELS (secolo) XVII RELF (frazione di secolo) _____ RELI (data) 1681 RELV/RELW/RELX (validità) POST

Δ REV REVS (secolo) XVIII REVF (frazione di secolo) _____ REVI (data) 1777 REVV/REW/REVX (validità) _____

Δ PNT PNTS (schema) AD AULA PNTF (forma) RETANGOLARE

Δ ★ SVC SVCM (materiali) MURATURA INTONACO (facciata) / PIETRA (misure laterali) / PIETRA (compartile) / PIETRA (cdome)

Δ ★ SOF SOFG (genere) VOLTE // VOLTE
 SOFF (forma) CROCIERA (portico) // CROCIERA

Δ ★ CPM CPMM (materiali) LATERIZI (coppi)

Δ ★ USA (uso attuale) CHIESA SUSSIDIARIA

Δ USO USOD (uso originario) ORATORIO (CONFRATERNITA DEL SUFFRAGIO)

★ FTA FTAN (negativo) 2 (0482/33A) FTAT (note) FACCIATA (1998)

SFC (stralcio foglio catastale) 1

★ ALG ALGT (tipo) _____ ALGN (numero) _____

★ RSE RSER (riferimento argomento) _____
 RSEC (codici) _____

★ CMP CMPD (data) 1998 CMPN (compilatore) STOLFIG. (compilazione scheda) // DELL'ORTO M. (compilazione e ricerca def.)

★ FUR (funzionario responsabile) TERAFINA A.

○ OSS (osservazioni) 5 AFFRESCHI SETTECENTESCHI, COSI' COME L'ALTARE MAGGIORE / STATUA DELL'ADDOLORATA, OPERA DI A. FANTONI /
6 E. FORNONI Giardino e la sua famiglia, BG 1914, p. 69.

Legenda: NCT (codice univoco), PVC (localizzazione amministrativa), CST (centro storico), ZUR (zona urbana), SET (settore), OGT (oggetto), UBV (ubicazione), CTS (catasto), CDG (condizione giuridica), ALN (mutamenti di titolarità/possesso/detenzione), VIN (vincoli), STU (strumenti urbanistici), CRD (coordinate), AUT (autore), ATB (ambito culturale), REL (cronologia, estremo remoto), REV (cronologia, estremo recente), PNT (pianta), SVC (tipologia costruttiva delle strutture verticali), SOF (tipologia costruttiva delle strutture di orizzontamento), CPM (manto di copertura), USA (uso attuale), USO (uso storico), FTA (fotografie allegate), SFC (stralcio foglio catastale), ALG (elaborati grafici e cartografici), RSE (riferimento altre schede), CMP (compilazione).

◇ Il campo va compilato con la lettera I in caso di scheda inventariale, con la lettera I/V per le schede di inventariazione dei vincoli. In presenza di schede di catalogazione o di precatalogazione già redatte, la lettera V dovrà essere seguita rispettivamente dalle lettere C o P.

★ I campi devono essere considerati ripetitivi.

Δ Nella compilazione della scheda inventariale le voci possono essere considerate facoltative ove l'informazione non sia desumibile dall'osservazione diretta dell'opera.

Il campo va compilato solo in assenza di indirizzo o, fuori dai centri urbani, di dati catastali disponibili.

○ La compilazione è facoltativa. Il campo può essere utilizzato per brevi note aggiuntive di notizie storico-critiche o altro.

Alle schede di opere vincolate occorre allegare fotocopia dell'atto di vincolo e, ove disponibile, della scheda di catalogo. In presenza della scheda di catalogazione o di precatalogazione è obbligatorio riportare nel sottocampo NCTN il numero di catalogo generale già assegnato. Per le schede di opere vincolate la compilazione del campo autore è obbligatoria.

A
N. CATALOGO GENERALE
N. CATALOGO INTERNAZIONALE



MINISTERO PER I BENI CULTURALI E AMBIENTALI
DIREZ. GEN. DELLE ANTICHITA' E BELLE ARTI

REGIONE

0010475

ITA:

SOPRINTENDENZA B. A. A. - MI

ALLEGATO N. 1 BG - GANDINO - CHIESA DEL SUFFRAGIO DELLA NATIVITA' DI MARIA - VIA SUFFRAGIO 2

via di Gandino 238





MINISTERO PER I BENI CULTURALI E AMBIENTALI
UFFICIO CENTRALE PER I BENI AMBIENTALI ARCHITETTONICI ARCHEOLOGICI
ARTISTICI E STORICI
ISTITUTO CENTRALE PER IL CATALOGO E LA DOCUMENTAZIONE

N.B. L'UNICOLA E' RELATIVO DI
DOCUMENTAZIONE PARCHELLO

TSK	(tipo scheda)	A	LIR	(livello di ricerca)	I/V
NCTR	(codice regione)	03	NCTN	(n. cat. gen.)	
ESC	(ente schedatore)	526			
ECP	(ente competente)	526			
PVCP	(provincia)	Bg	PVCC	(comune)	GANDINO
PVCF	(frazione)	/			
PVCL	(località)	/			
CSTN	(numero d'ordine)	/	CSTD	(denominazione)	/
CSTA	(carattere amministrativo del c.s.)	CITTA' MUNICIPALE			
ZURN	(numero)	/	ZURD	(tipo e denominazione)	/
SETT	(tipo)	50			
SETN	(num. del settore)	/	SETD	(denominazione)	/
SETP	(num. nel settore)	/			
OGTI	(tipo)	CHIESA			
OGTQ	(qualificazione)				
OGTD	(denominazione)	CHIESA DEL SUFFRAGIO O DELLA NATIVITA' DI MARIA			
UBVD	(denom. spazio viabilistico affaccio principale)	V. SUFFRAGIO			
UBVN	(numero civico)	2	UBVK	(indic. chilom.)	
CTSF	(foglio)	33	CTSD	(data foglio)	
CTSP	(particella)	C			
CDGG	(indicazione genetica)	TERRELLA' ENTE ECCLESIASTICO			
CDGS	(indicazione specifica)	FARRUCCELLO PARROCCHIA DI S. MARIA ASSUNTA			
CDGI	(indirizzo)	V. BENTON 14 - GANDINO (Bg)			
ALNT	(tipo evento)		ALND	(data)	
VINL	(legge)	L. 364/1999	VINA	(articolo)	ART. 1
VIND	(estremi provvedimento)	1994/17/121	VINR	(data registr.)	/

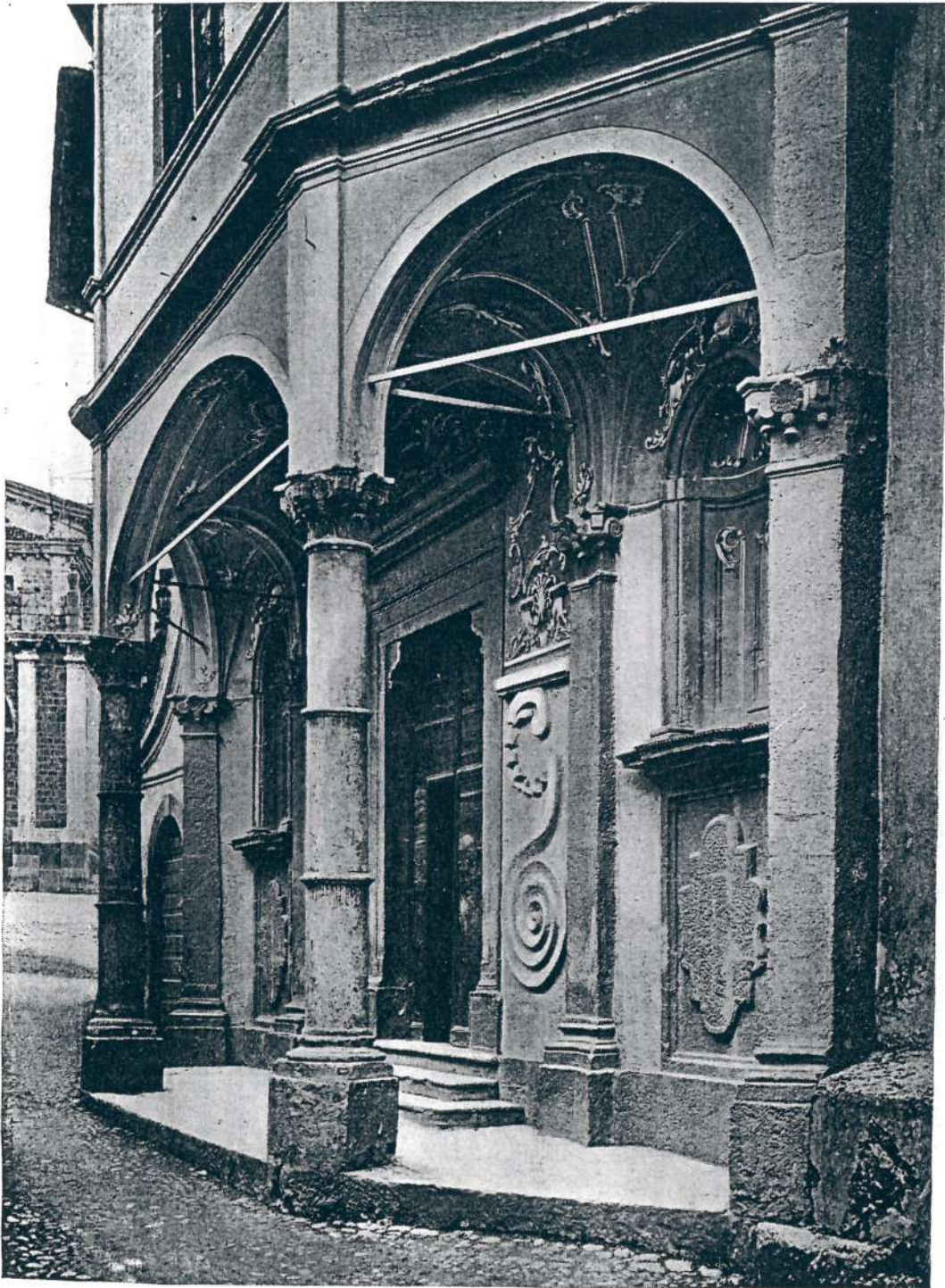
STU	STUT	(strumento urb. in vigore)	PRG
STUN	STUN	(sintesi normativa di zona)	
CRD	CRDR	(sistema di riferimento)	
CRDX	CRDX	(longitudine)	CRDY (latitudine)
AUT	AUTN	(nome autore)	AUTI (ruolo autore)
ATB	ATBD	(denominazione ambito culturale) <u>Bazzeo // MESSIR. LOCALI</u>	ATBI (riferimento all'intervento) <u>COSTRUZIONE (XVII, XVIII, XIX) // CANTINALE (XVIII, XIX)</u>
REL	RELS	(secolo) <u>XVII</u>	RELI (data) <u>1681</u>
REV	REVS	(secolo) <u>XVIII</u>	RELW/RELX (validità) <u>P2T</u>
PNT	PNTS	(schema) <u>AUA</u>	REVI (data) <u>1771</u>
SVC	SVCM	(materiali) <u>PIETRA (compensato) / INTONACO (VI)</u>	REVV/REVW/REVX (validità)
SOF	SOFF	(genere)	PNTF (forma) <u>VOUTE</u>
CPM	SOFF	(forma)	<u>VOUTE</u>
USO	CPMM	(materiali) <u>COPPI</u>	<u>COCCERA (per il ing. / COCCERA + DECCI</u>
FTA	USA	(uso attuale) <u>CHIESA SUSTIARIA</u>	
ALG	USOD	(uso originario) <u>OPETROLO (CENTROBENTRA DEL SOFFRAGIO)</u>	
RSE	FTAN	(negativo)	FTAT (note)
CMP	SFC	(stralcio foglio catastale) <u>Genova 33</u>	ALGN (numero)
PUR	ALGT	(tipo) <u>...</u>	
ONS	RSER	(riferimento argomento)	
	RSEC	(codici)	
	CMPD	(data) <u>1997</u>	
	CMPN	(funzionario responsabile) <u>TERAFINA A.</u>	
		(osservazioni) <u>ATTUALI, POCCHI, COLI, CONE, L'ALTEZZA MASCIONE, STATO, RUM, LABROLOGIA, ORETA, D. FANTONI</u>	

Legenda: NCT (codice univoco), PVC (localizzazione amministrativa), CST (centro storico), ZUR (zona urbana), SET (settore), OGT (oggetto), UBV (ubicazione), CTS (catasto), CDG (condizione giuridica), ALN (mutamenti di titolarità/possesso/detenzione), VIN (vincoli), STU (strumenti urbanistici), CRD (coordinate), AUT (autore), ATB (ambito culturale), REL (cronologia, estremo remoto), REV (cronologia, estremo recente), PNT (pianta), SVC (tipologia costruttiva delle strutture verticali), SOF (tipologia costruttiva delle strutture di orizzontamento), CPM (manito di copertura), USA (uso attuale), USO (uso storico), FTA (fotografie allegate), SFC (stralcio foglio catastale), ALG (elaborati grafici e cartografici), RSE (riferimento altre schede), CMP (compilazione).

- Il campo va compilato con la lettera I in caso di scheda inventariale, con la lettera IV per le schede di inventariazione dei vincoli. In presenza di schede di catalogazione o di precatalogazione già redatte, la lettera V dovrà essere seguita rispettivamente dalle lettere C o P.
 - ★ I campi devono essere considerati ripetitivi.
 - △ Nella compilazione della scheda inventariale le voci possono essere considerate facoltative ove l'informazione non sia desumibile dall'osservazione diretta dell'opera.
 - Il campo va compilato solo in assenza di indirizzo o, fuori dai centri urbani, di dati catastali disponibili.
 - La compilazione è facoltativa. Il campo può essere utilizzato per brevi note aggiuntive di notizie storico-critiche o altro.
- Alle schede di opere vincolate occorre allegare fotocopia dell'atto di vincolo e, ove disponibile, della scheda di catalogo. In presenza della scheda di catalogazione o di precatalogazione è obbligatorio riportare nel sottocampo NCTN il numero di catalogo generale già assegnato. Per le schede di opere vincolate la compilazione del campo autore è obbligatoria.

CHIESA DELLA NATIVITÀ DI MARIA O DEL SUFFRAGIO.

Ne fecero domanda i confratelli del Suffragio e fu concessa con decreto 28
10 1681 e sorse per oblazioni. Il suo campanile porta la data 1777. Non è quindi



CHIESA DEL SUFFRAGIO.

issima, come da qualcuno si pretende ⁽¹⁾. L'altare della Madonna dei sette do-

⁽¹⁾ Tra i principali legatari di questa chiesa trovo: Giulia Rotigni Giudici (1679), Ferdinando Giovanelli