

BG
SARNICO
602
7/66-80

Tub.



Scheda inventariale
Beni Architettonici



MINISTERO PER I BENI CULTURALI E AMBIENTALI
UFFICIO CENTRALE PER I BENI AMBIENTALI ARCHITETTONICI ARCHEOLOGICI
ARTISTICI E STORICI
ISTITUTO CENTRALE PER IL CATALOGO E LA DOCUMENTAZIONE



TSK (tipo scheda) A ◇ LIR (livello di ricerca) I/V

NCT NCTR (codice regione) 03 NCTN (n. cat. gen.) 00104642

ESC (ente schedatore) S26

ECP (ente competente) S26

PVC PVCP (provincia) BG PVCC (comune) SARNICO

PVCF (frazione) _____

PVCL (località) _____

△ CST CSTN (numero d'ordine) _____ CSTD (denominazione) _____

CSTA (carattere amministrativo del c.s.) CAPOLUOGO MUNICIPALE

△ ZUR ZURN (numero) _____ ZURD (tipo e denominazione) _____

△ SET SETT (tipo) SU ANOMALO

SETN (num. del settore) _____ SETD (denominazione) _____

SETP (num. nel settore) _____

OGT OGTT (tipo) VILLA

OGTQ (qualificazione) _____

OGTD (denominazione) VILLA FACCANONI

UBV UBVD (denom. spazio viabilistico affaccio principale) VIA VITTORIO VENETO

★ UBVN (numero civico) 56 UBVK (indic. chilom.) _____

CTS CTSF (foglio) _____ CTSD (data foglio) _____

★ CTSP (particella) 459/1173

★ CDG CDGG (indicazione generica) PROPRIETÀ PRIVATA

CDGS (indicazione specifica) FACCANONI LILIANA // FACCANONI JOLANDA

CDGI (indirizzo) VIA VITTORIO VENETO, 56 - SARNICO (BG)

★ ALN ALNT (tipo evento) _____ ALND (data) _____

VIN VINL (legge) L. 1089/1939 VINA (articolo) ART. 1

VIND (estremi provvedimento) 1988/10/08 VINR (data registr.) 1989/03/02

STU STUT (strumento urb. in vigore) _____

STUN (sintesi normativa di zona) _____

□ CRD CRDR (sistema di riferimento) _____

CRDX (longitudine) _____ CRDY (latitudine) _____

★ △ AUT AUTN (nome autore) SOMMARUGA GIUSEPPE AUTI (ruolo autore) COSTRUZIONE (XX, 1907)

△ ATB ATBD (denominazione ambito culturale) _____ ATBI (riferimento all'intervento) _____

△ REL RELS (secolo) XX RELF (frazione di secolo) _____ RELI (data) 1907/02/02 RELV/RELW/RELX (validità) _____

△ REV REVS (secolo) XX REVF (frazione di secolo) _____ REVI (data) 1907/02/02 REVV/REW/REVX (validità) _____

△ PNT PNTS (schema) _____ PNTF (forma) IDREGOLARE

△ ★ SVC SVCM (materiali) PIETRA A VISTA (paramento) / CEMENTO (plastica decorativa) / CERAMICA (elementi del fregio) // COLONNE: MARMO

△ ★ SOF SOFG (genere) SOLAIO

SOFF (forma) _____

△ ★ CPM CPMM (materiali) ARDESIA

△ ★ USA (uso attuale) ABITAZIONE

△ USO USOD (uso originario) ABITAZIONE (GIUSEPPE FACCANONI)

★ FTA FTAN (negativo) 2 (0545/19) // FTAT (note) VEDUTA (1998) //

SFC (stralcio foglio catastale) 1

★ ALG ALGT (tipo) _____ ALGN (numero) _____

★ RSE RSER (riferimento argomento) _____

RSEC (codici) _____

★ CMP CMPD (data) 1998 CMPN (compilatore) SZULFI G. // TAGLIARUE G. (fotografiche)

★ FUR (funzionario responsabile) TERAFINA A.

○ OSS (osservazioni) ③ DOC. FOT. AM: VEDUTA AEREA, E N. 10 DETAGLI ESTERNO E INTERNO (S.D.) / N. 12 DETAGLI ESTERNO E INTERNO (S.D.) / ④ RICORSA PARZIALE TETTI, E LAVORI MINORI (1953, 1971, 1973, 1975) / ⑤ BRL: PEROGALLI-SANDOI-ZANELLA, VILLE DELLA PROVINCIA DI BERGAMO, MILANO 1983, P. 329-330; BAIRATI-RIVA, GIUSEPPE SOMMARUGA, MILANO 1962, P. 126-128; CATTO-MARIANI-TRAVI, IMMAGINI DI SOMMARUGA, VILLA FACCANONI A SARNICO, "L'ARCHITETTURA CRONACHE E STORIA", 146, DIC. 1967

Legenda: NCT (codice univoco), PVC (localizzazione amministrativa), CST (centro storico), ZUR (zona urbana), SET (settore), OGT (oggetto), UBV (ubicazione), CTS (catasto), CDG (condizione giuridica), ALN (mutamenti di titolarità/possesso/detenzione), VIN (vincoli), STU (strumenti urbanistici), CRD (coordinate), AUT (autore), ATB (ambito culturale), REL (cronologia, estremo remoto), REV (cronologia, estremo recente), PNT (pianta), SVC (tipologia costruttiva delle strutture verticali), SOF (tipologia costruttiva delle strutture di orizzontamento), CPM (manto di copertura), USA (uso attuale), USO (uso storico), FTA (fotografie allegate), SFC (stralcio foglio catastale), ALG (elaborati grafici e cartografici), RSE (riferimento altre schede), CMP (compilazione).

◇ Il campo va compilato con la lettera I in caso di scheda inventariale, con la lettera I/V per le schede di inventariazione dei vincoli. In presenza di schede di catalogazione o di precatalogazione già redatte, la lettera V dovrà essere seguita rispettivamente dalle lettere C o P.

★ I campi devono essere considerati ripetitivi.

△ Nella compilazione della scheda inventariale le voci possono essere considerate facoltative ove l'informazione non sia desumibile dall'osservazione diretta dell'opera.

□ Il campo va compilato solo in assenza di indirizzo o, fuori dai centri urbani, di dati catastali disponibili.

○ La compilazione è facoltativa. Il campo può essere utilizzato per brevi note aggiuntive di notizie storico-critiche o altro.

Alle schede di opere vincolate occorre allegare fotocopia dell'atto di vincolo e, ove disponibile, della scheda di catalogo. In presenza della scheda di catalogazione o di precatalogazione è obbligatorio riportare nel sottocampo NCTN il numero di catalogo generale già assegnato. Per le schede di opere vincolate la compilazione del campo autore è obbligatoria.



MINISTERO PER I BENI CULTURALI E AMBIENTALI
UFFICIO CENTRALE PER I BENI AMBIENTALI ARCHITETTONICI ARCHEOLOGICI
ARTISTICI E STORICI
ISTITUTO CENTRALE PER IL CATALOGO E LA DOCUMENTAZIONE

TSK (tipo scheda) A LIR (livello di ricerca) IV

NCTR (codice regione) 03 NCTN (n. cat. gen.) 102/62

ESC (ente schedatore) 526

ECP (ente competente) 526

PVCP (provincia) BG PVCC (comune) SABINCO

PVCF (frazione) _____

PVCL (località) _____

CSTN (numero d'ordine) / CSTD (denominazione) /

CSTA (carattere amministrativo del c.s.) CARICUGO MUNICIPALE

ZURN (numero) / ZURD (tipo e denominazione) /

SETT (tipo) 52 ANCIANO

SETN (num. del settore) / SETD (denominazione) /

SETP (num. nel settore) /

OGT (tipo) VILLA

OGTQ (qualificazione) _____

OGTD (denominazione) VILLA FACCAIONI

UBVD (denom. spazio viabilistico affaccio principale) VIA VITIGORDO VENEZO

* UBVN (numero civico) 52 UBVK (indic. chilom.) _____

CTSF (foglio) _____ CTSD (data foglio) _____

* CTSP (particella) 459/1073

CDGG (indicazione generica) PROPRIETA' PRIVATA

CDGS (indicazione specifica) FACCAIONI LILIANA // FACCAIONI JOLANDA

CDGI (indirizzo) VIA VITIGORDO VENEZO, 52 - SABINICO (BG)

ALNT (tipo evento) _____ ALND (data) _____

VINL (legge) L. 1089/1939 VINA (articolo) ART. 1

VIND (estremi provvedimento) 1989/10/08 VINR (data registr.) 1989/03/02

STU (strumento urb. in vigore) _____

STUN (sintesi normativa di zona) _____

CRDR (sistema di riferimento) _____

CRDX (longitudine) _____ CRDY (latitudine) _____

AUTN (nome autore) SOMMARUGA GIUSEPPE AUTI (ruolo autore) CONTRIBUZIONE (XX/1997)

ATBD (denominazione ambito culturale) _____ ATBI (riferimento all'intervento) _____

RELS (secolo) XX RELF (frazione di secolo) _____ RELI (data) 1997 RELV/RELV/RELVX (validità) _____

REVS (secolo) XX REVF (frazione di secolo) _____ REVI (data) 1997 REVV/REVV/REVVX (validità) _____

PNTS (schema) _____ PNTF (forma) RETTANGOLARE

SVCM (materiali) PIETRA A VISTA (parettoni) // CEMENTO (pilastri laterali) // MAREO (lesame) // CERAMICA (elementi decorativi) // ...

SOFG (genere) 50A1

SOFF (forma) _____

CPMM (materiali) ASBESTO

USA (uso attuale) ABITAZIONE

USOD (uso originario) ABITAZIONE (GIUSEPPE FACCAIONI)

FTAN (negativo) _____ FTAT (note) _____

SFC (stralcio foglio catastale) 1

ALGT (tipo) _____ ALGN (numero) _____

RSER (riferimento argomento) _____

RSEC (codici) _____

CMPD (data) 1997 CMPN (compilatore) STEFANO G.

FUR (funzionario responsabile) TEOFANO A.

ONS (osservazioni) _____

Legenda: NCT (codice univoco), PVC (localizzazione amministrativa), CST (centro storico), ZUR (zona urbana), SET (settore), OGT (oggetto), UBV (ubicazione), CTS (catasto), CDG (condizione giuridica), ALN (mutamenti di titolarità/possesso/detenzione), VIN (vincoli), STU (strumenti urbanistici), CRD (coordinate), AUT (autore), ATB (ambito culturale), REL (cronologia, estremo remoto), REV (cronologia, estremo recente), PNT (pianta), SVC (tipologia costruttiva delle strutture verticali), SOF (tipologia costruttiva delle strutture di orizzontamento), CPM (manito di copertura), USA (uso attuale), USO (uso storico), FTA (fotografie allegate), SFC (stralcio foglio catastale), ALG (elaborati grafici e cartografici), RSE (riferimento altre schede), CMP (compilazione).

- Il campo va compilato con la lettera I in caso di scheda inventariale, con la lettera IV per le schede di inventariazione dei vincoli. In presenza di schede di catalogazione o di precatalogazione già redatte, la lettera V dovrà essere seguita rispettivamente dalle lettere C o P.
 - * I campi devono essere considerati ripetitivi.
 - Δ Nella compilazione della scheda inventariale le voci possono essere considerate facoltative ove l'informazione non sia desumibile dall'osservazione diretta dell'opera.
 - Il campo va compilato solo in assenza di indirizzo o, fuori dai centri urbani, di dati catastali disponibili.
 - La compilazione è facoltativa. Il campo può essere utilizzato per brevi note aggiuntive di notizie storico-critiche o altro.
- Alle schede di opere vincolate occorre allegare fotocopia dell'atto di vincolo e, ove disponibile, della scheda di catalogo. In presenza della scheda di catalogazione o di precatalogazione è obbligatorio riportare nel sottocampo NCTN il numero di catalogo generale già assegnato. Per le schede di opere vincolate la compilazione del campo autore è obbligatoria.

S.B.A.A. MILANO

ITA:

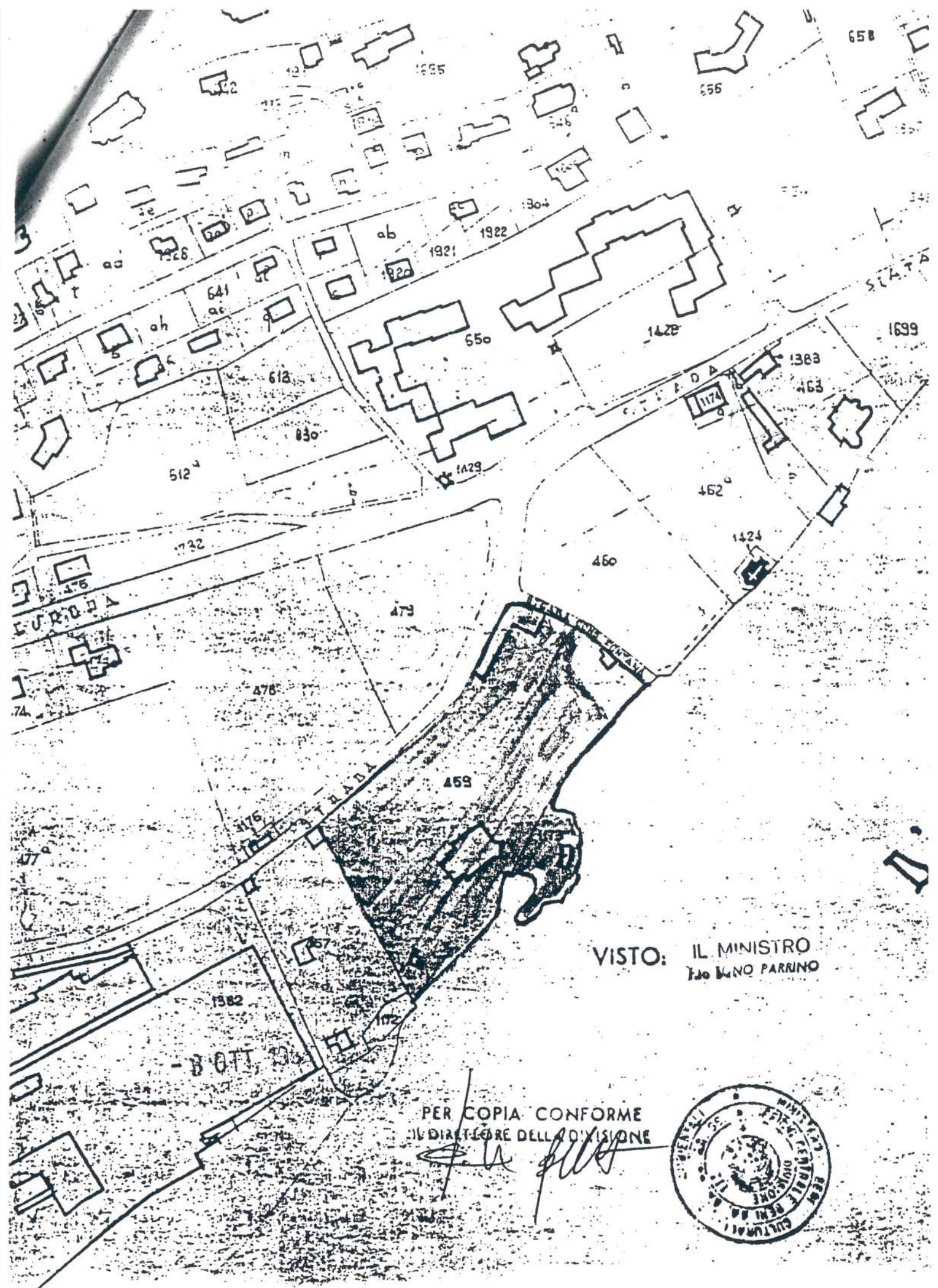
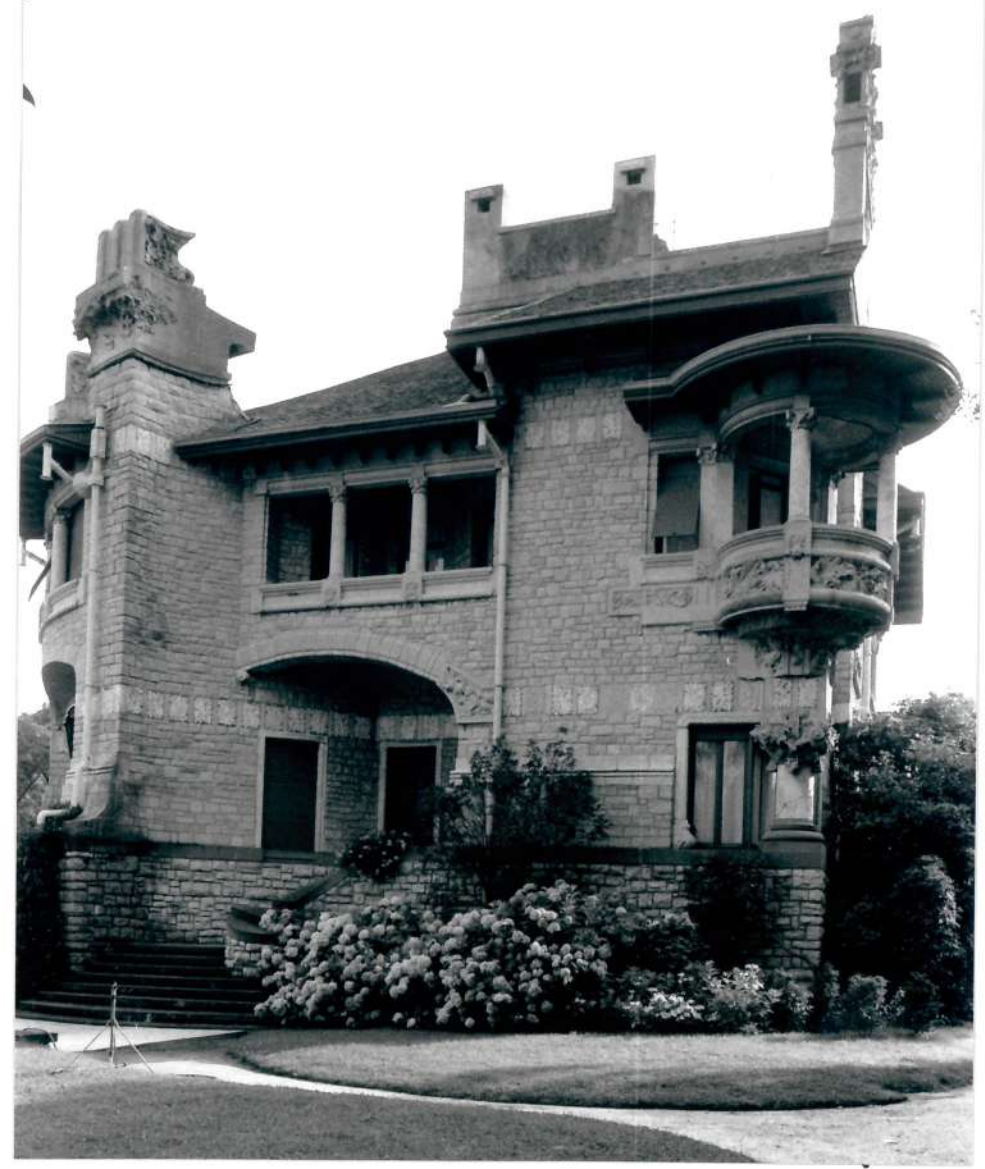
00104642

ALLEGATO N. 3 BG - SARNICO - VILLA FACCANONI - VIA VITTORIO VENETO, 86

(5603238) Roma, 1975 - Ist. Poligr. Stato - S. (c. 400.000)

FIAT VEDUTA (1976)

FIAT: 0515/18




VISTO: IL MINISTRO
FEDERICO MARINO PARRINO

PER COPIA CONFORME
IL DIRETTORE DELL' DIVISIONE

[Handwritten signature]

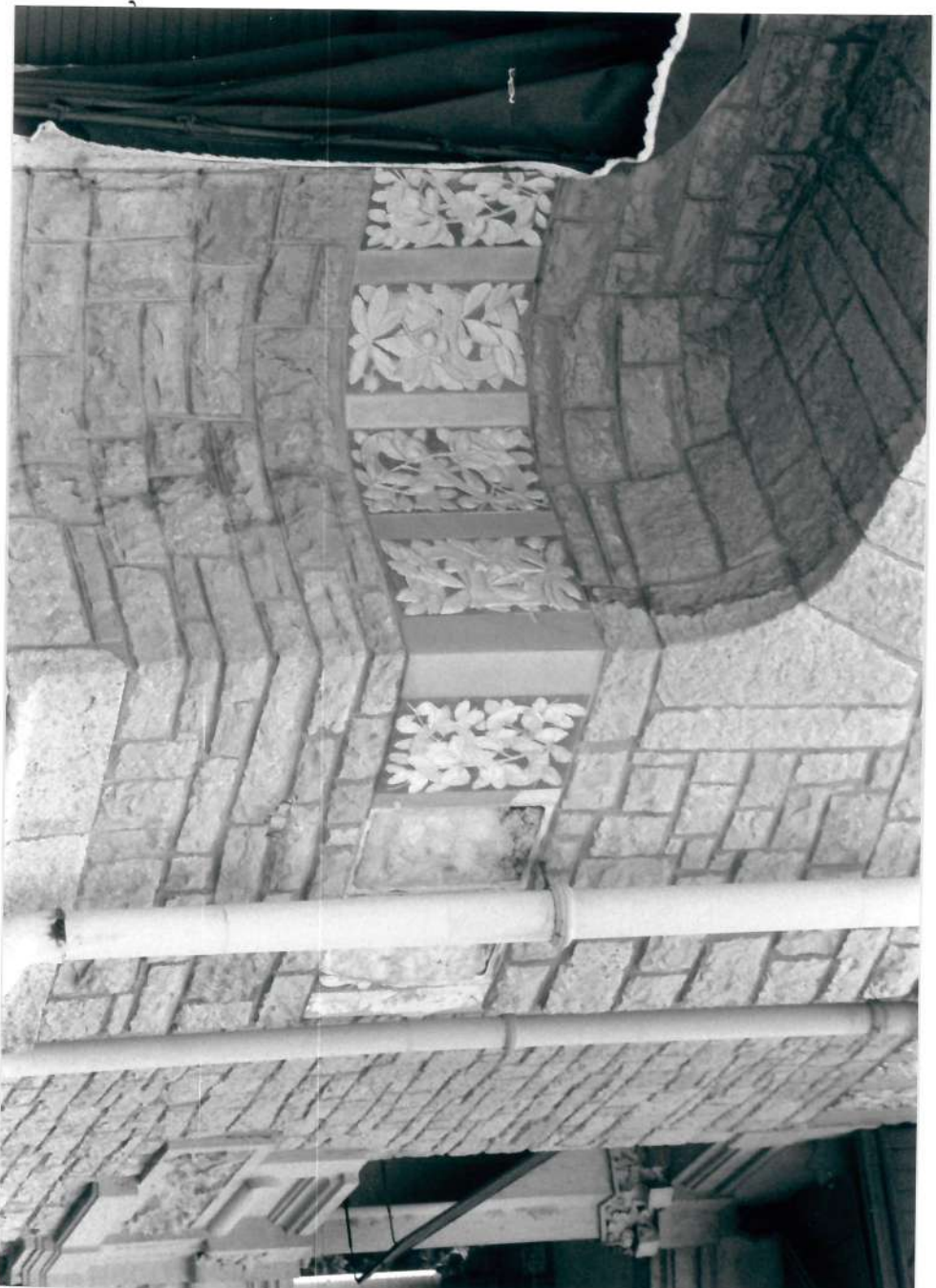


A	N. CATALOGO GENERALE	N. CATALOGO INTERNAZIONALE	 MINISTERO PER I BENI CULTURALI E AMBIENTALI DIREZ. GEN. DELLE ANTICHITA' E BELLE ARTI	REGIONE
	00104642	ITA :	S.E.A.A. MILANO	
	ALLEGATO N. 4	BG - SARNICO - VILLA FACCANONI - VIA VITTORIO VENETO, 56		

FTAN: 05/15/16

FIAT: DETAGLIO DECORAZIONE IN CERAMICA (1978)

(3605238) Roma, 1975 - 1v. - Poligr. Stato - S. (c. 400.000)



00104642	ITA :	S.E.A.A. MILANO
ALLEGATO N. 1	BG - SARNICO - VILLA FACCANONI - VIA VITTORIO VENETO, 56	

