

PROVINCIA E COMUNE: BG. VERTOVA  
 LUOGO: via S. Carlo n°  
 OGGETTO: casa GUSMINI  
 CATASTO: f. 14 part. 578  
 CRONOLOGIA: XVII - XIX (aggiunta una parte)  
 AUTORE: ignoto  
 DEST. ORIGINARIA: abitazione  
 USO ATTUALE: abitazione  
 PROPRIETÀ: privata  
 VINCOLI LEGGI DI TUTELA: P.R.G. E ALTRI:  
 TIPOLOGIA EDILIZIA - CARATTERI COSTRUTTIVI  
 PIANTA: a elle  
 COPERTURE: a falde su struttura lignea  
 VOLTE o SOLAI: volte a crociere e solai lignei  
 SCALE: scalette a pianta quadrata con tre rampe in pietra  
 TECNICHE MURARIE: muri in pietrame irregolare  
 PAVIMENTI: cotto e assito di legno  
 DECORAZIONI ESTERNE: cornici in pietra alle finestre spigoli esterni in finta pietra squadrata  
 DECORAZIONI INTERNE: nessuna  
 ARREDAMENTI: 2 camini interni coevi alla casa  
 STRUTTURE SOTTERRANEE: nessuna

DESCRIZIONE:  
 L'edificio è a pianta irregolare a elle con loggia to ad arcatelle aperte al secondo piano e sottotetto ampio ed alto.  
 La fronte più interessante prospetta sul cortile; quella su strada ha finestre a tutti i piani ed un balcone pressoché demolito dal passaggio di auto--mezzi pesanti, al piano primo.

N° RIF. 8

REVISIONI: VISTO DEL SOPRINTENDENTE: ATTORE DELLA SCHEDA: C. HYSCH

MENTI ALTE SCHEDA (CSU; MA; RA; OA; SM; D;.....):

IONI TECNICHE:

MENTI VARI:

ARCHIVI:

MAPPE - RILIEVI - STAMPE:

NI E RILIEVI: piante 1:100 ai vari piani prospetti e sezioni

GRAFIE: 3 - pianta delle riprese

FOTOGRAFIE:

TO MAPPA CATASTALE: mo



VICENDE COSTRUTTIVE - NOTIZIE STORICO - CRITICHE:

L'edificio rappresenta la tipologia della casa artigianale vertovese. In questo caso con molta probabilità era la dimora del controllore del dazio in quanto in corrispondenza dell'attuale ingresso dalla strada, era la porta verna che dava accesso alla città da occidente.

Al piano terra, i vani deposito merci, ai piani superiori le camere con il loggiato e il sottotetto per l'esposizione e l'asciugatura del panno lavorato.

Presumibilmente costruito nel sec. XVII l'edificio ha subito qualche rimaneggiamento in epoche successive e recentemente è stata sistemata una piccola ala per i servizi igienici ai piani.

SISTEMA URBANO:

è parte di un sistema di case della antica Vertova. Ha una fronte su via S. Carlo, una su cortile che dà sulla via suddetta, le altre fronti in adiacenza con altri edifici.

RAPPORTI AMBIENTALI:

È l'edificio terminale di una cortina di facciate su via S. Carlo tutte coeve ed è situato ai margini dell'antico tessuto vibano posto a ovest del torrente Vertova.

ISCRIZIONI - LAPIDI - STEMMI - GRAFFITI:

Vi sono due affreschi di cui uno al terzo piano della casa, è sistemato sul muro interno del loggiato e rappresenta la Madonna, S. Patrizio e S. Rocco.

Dovrebbe essere del primo '600.

Il secondo è soltanto un residuo di un affresco ovale sulla parete verso la strada ed è quasi totalmente scomparso.

RESTAURI (tipo, carattere, epoca):

rimaneggiamenti in varie epoche che non hanno intaccato fondamentalmente la struttura originaria.

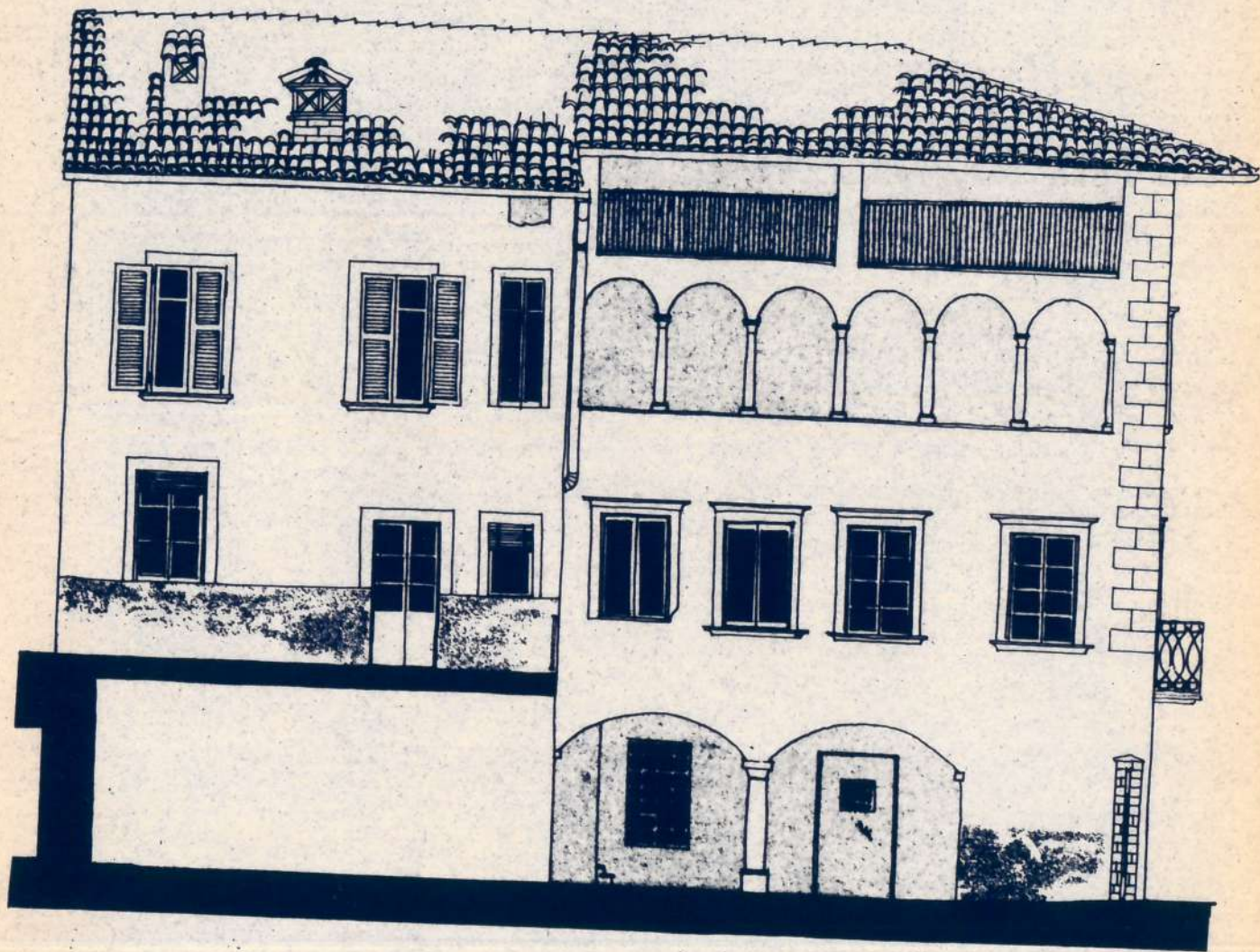
BIBLIOGRAFIA:

STATO DI CONSERVAZIONE	DATA DI RILEVAMENTO						DATA DI RILEVAMENTO						DATA DI RILEVAMENTO						OSSERVAZIONI:
	O	B	M	C	P	R	O	B	M	C	P	R	O	B	M	C	P	R	
STRUTTURE SOTTERRANEE		X																	
STRUTTURE MURARIE		X																	
COPERTURE			X																
SOLAI			X																
VOLTE E SOFFITTI			X																
PAVIMENTI			X																
DECORAZIONI																			





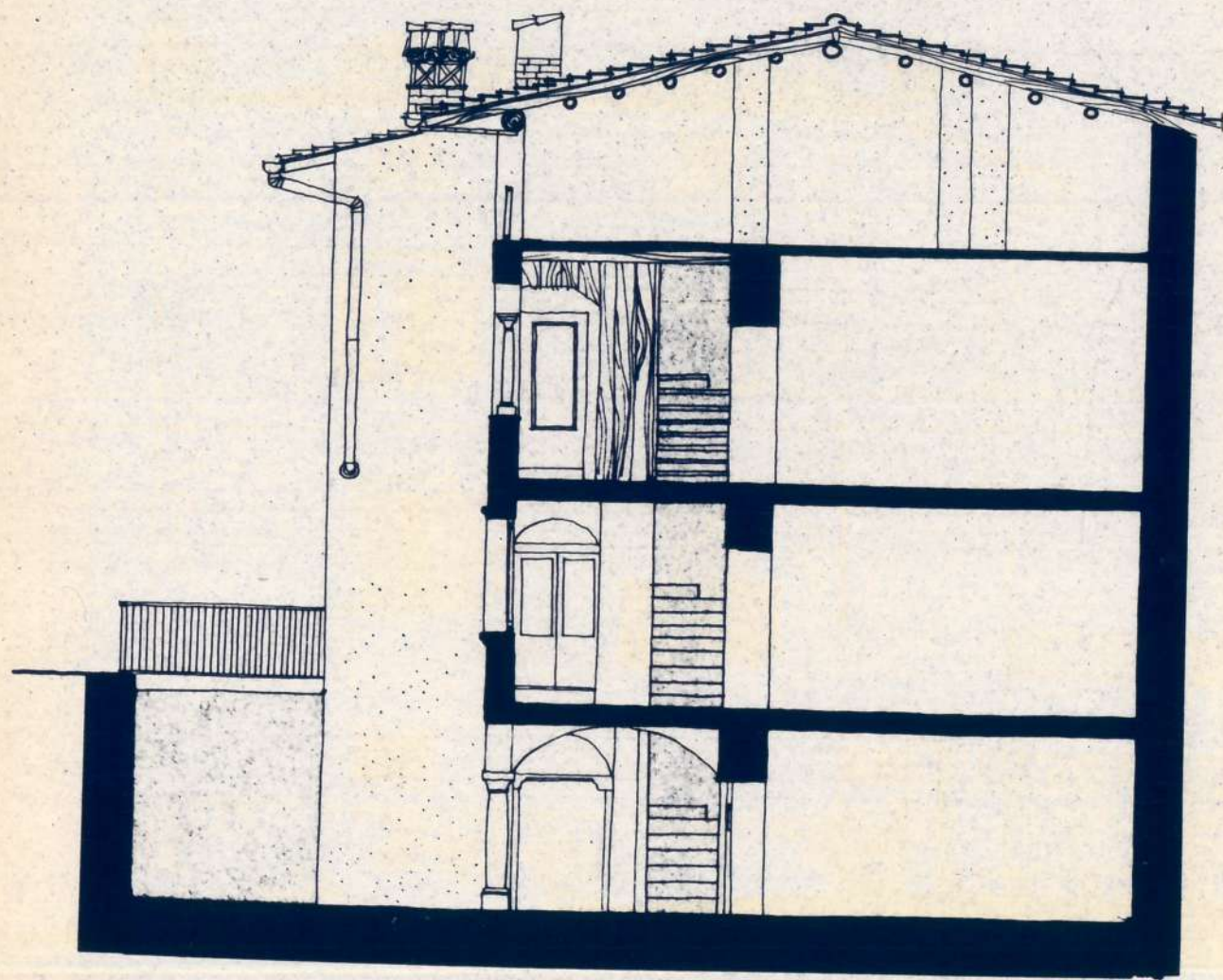




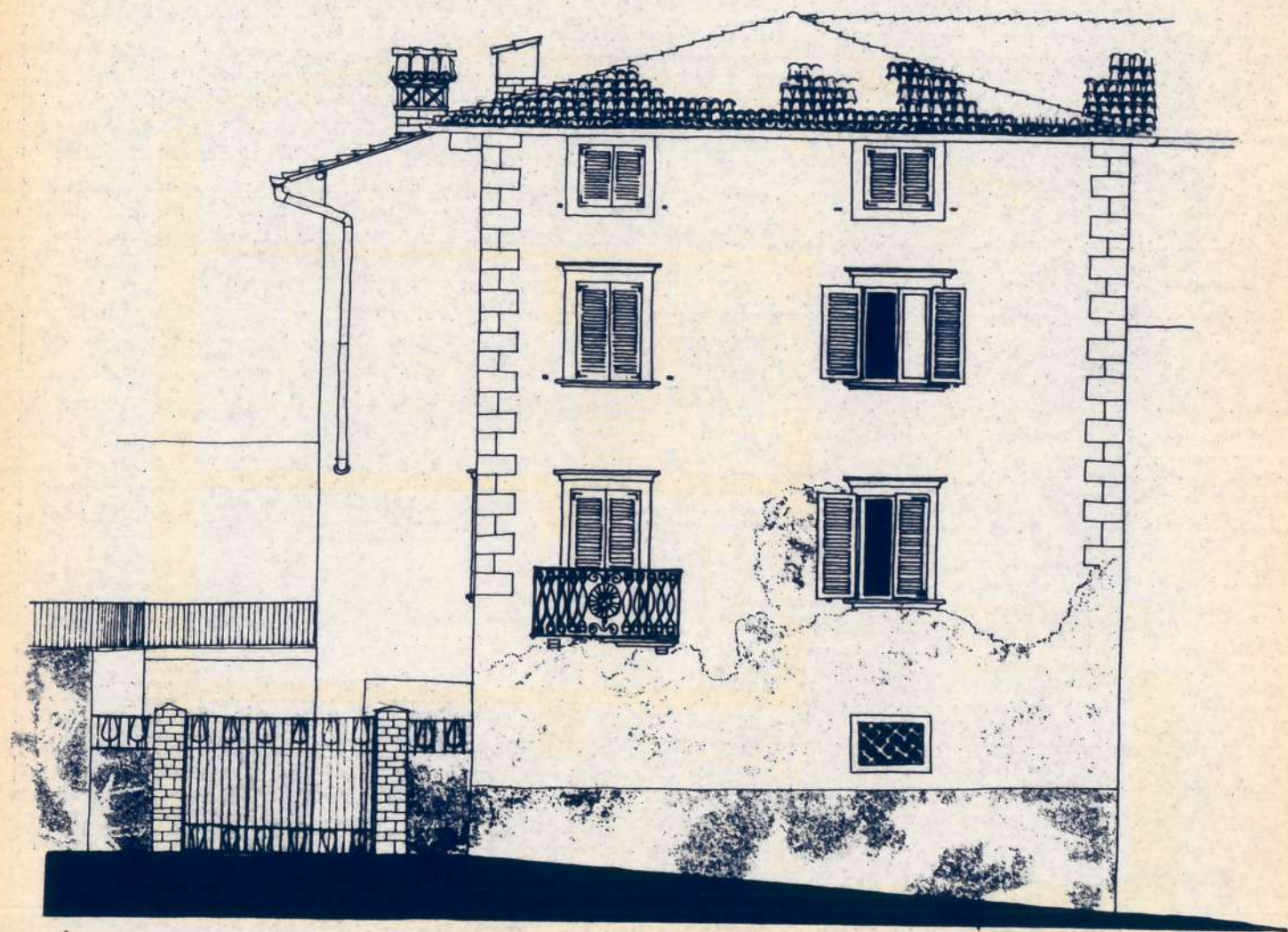
fronte corte





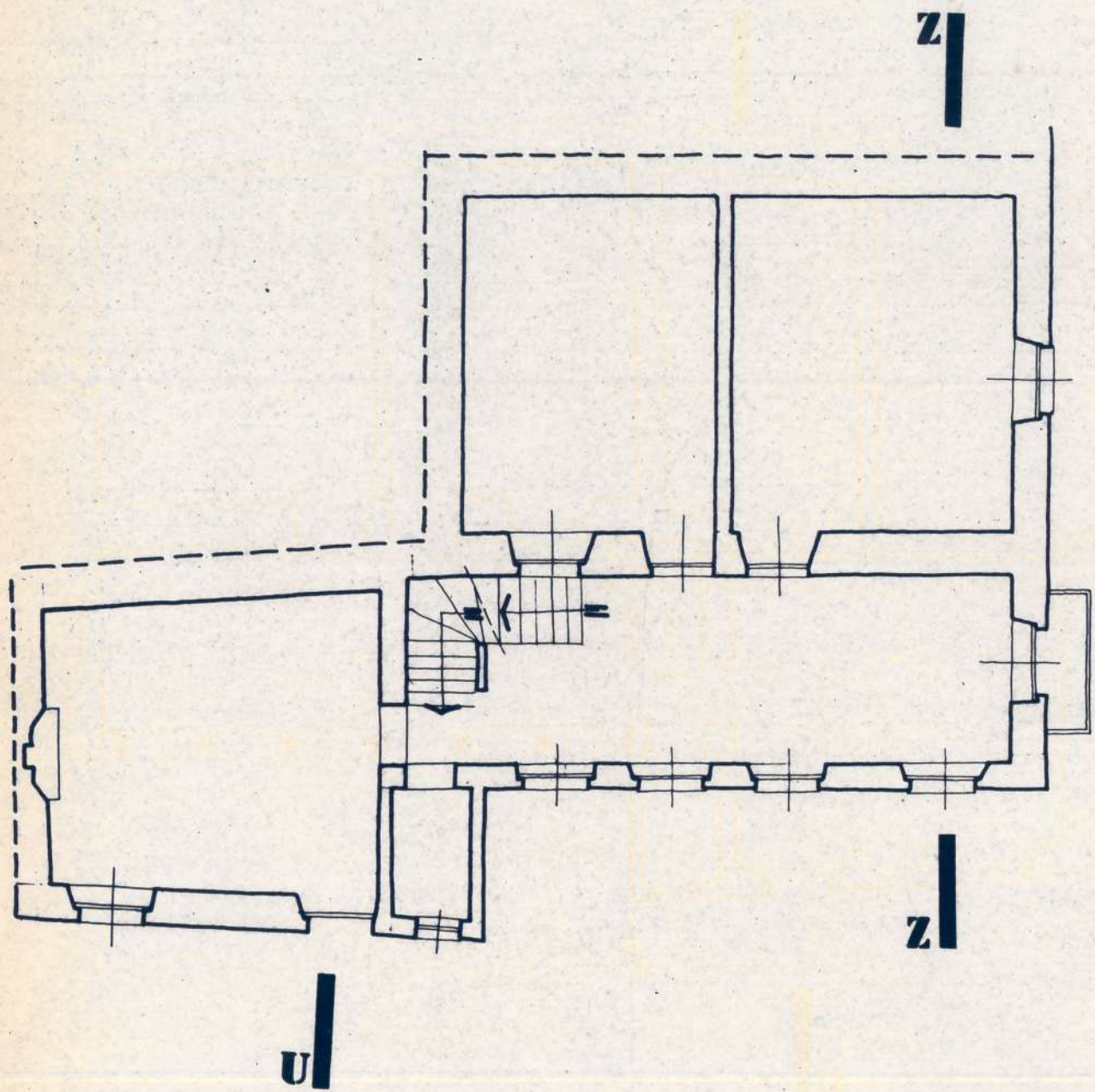


sezione ZZ

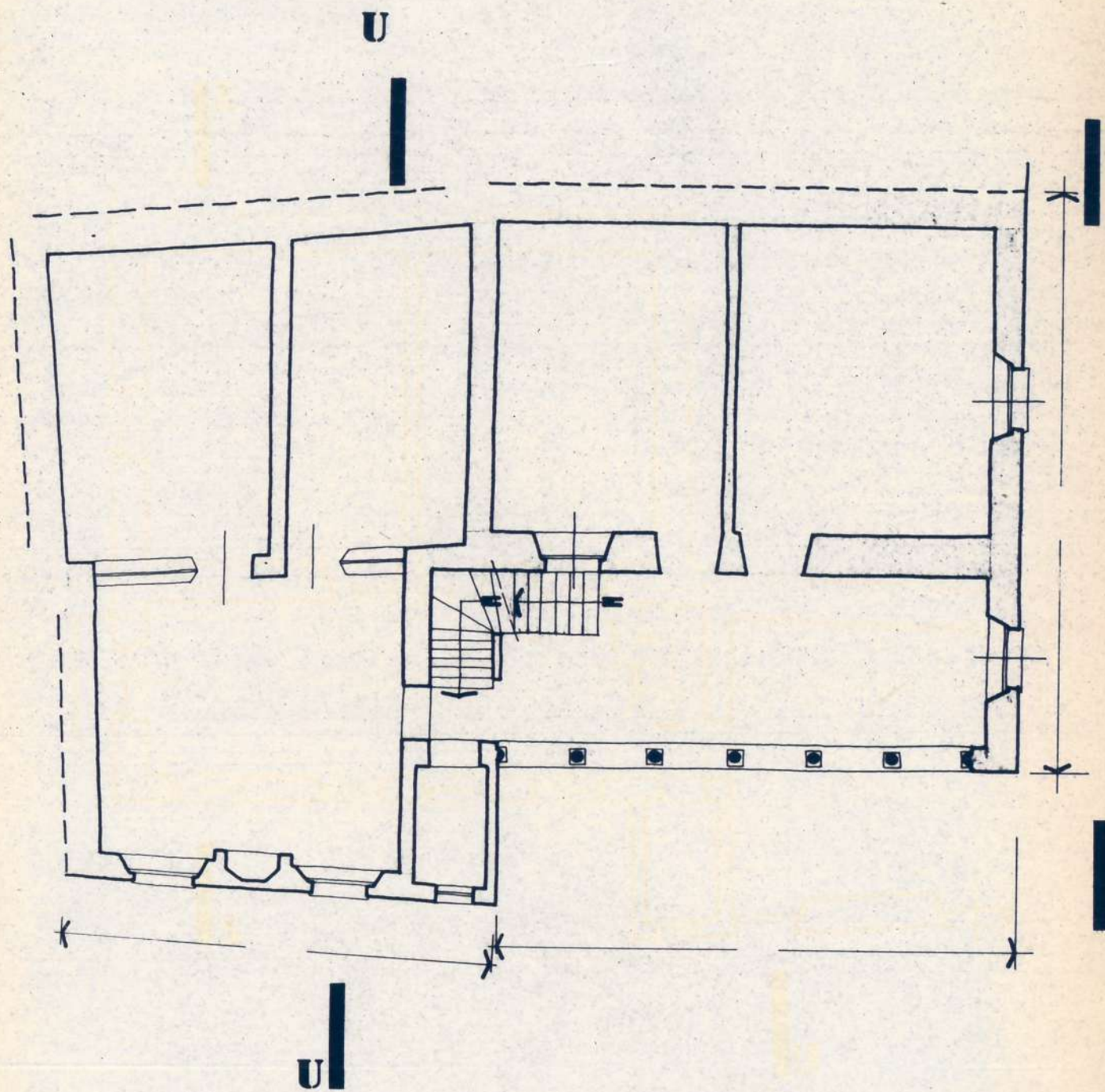


fronte strada



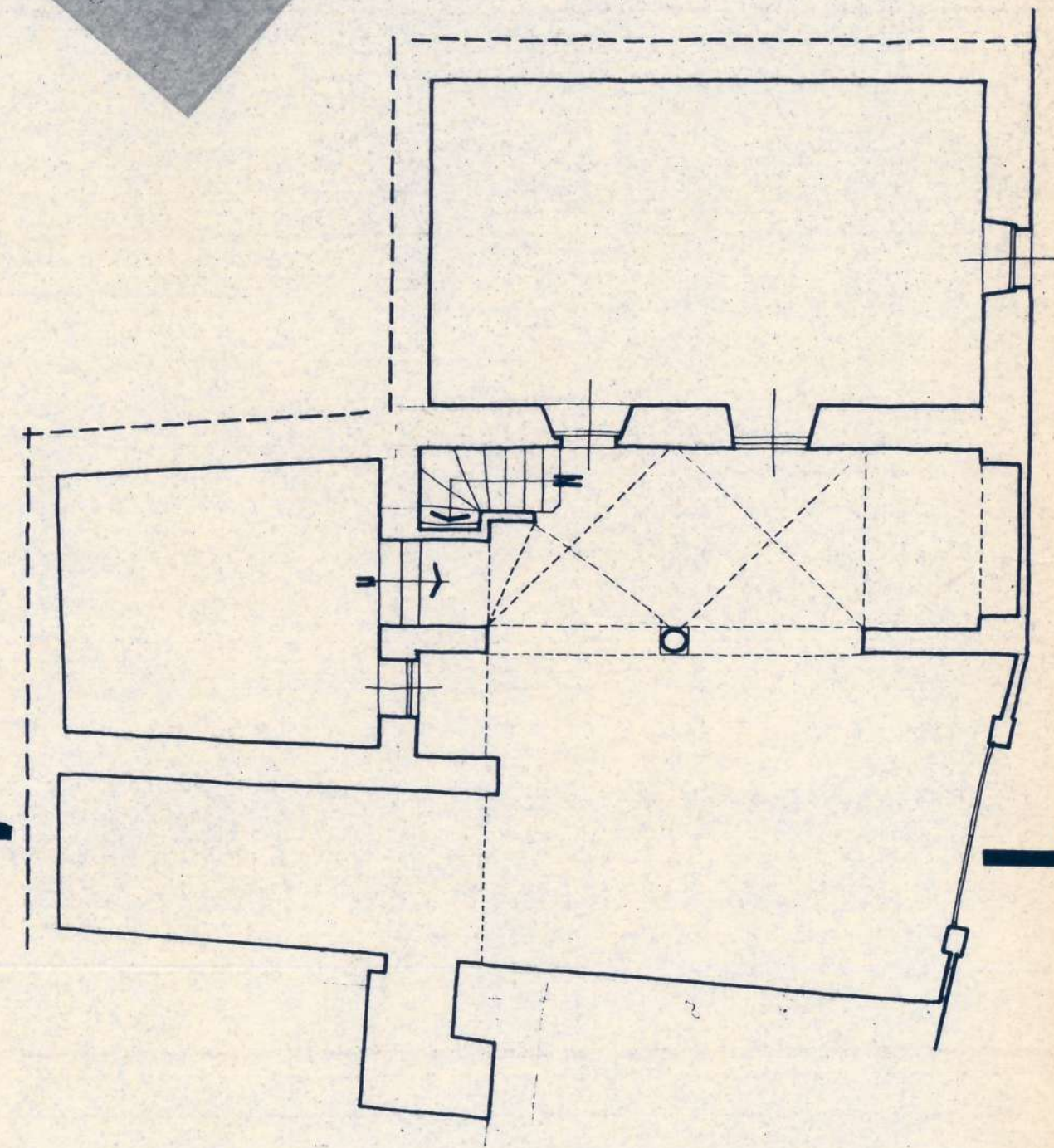
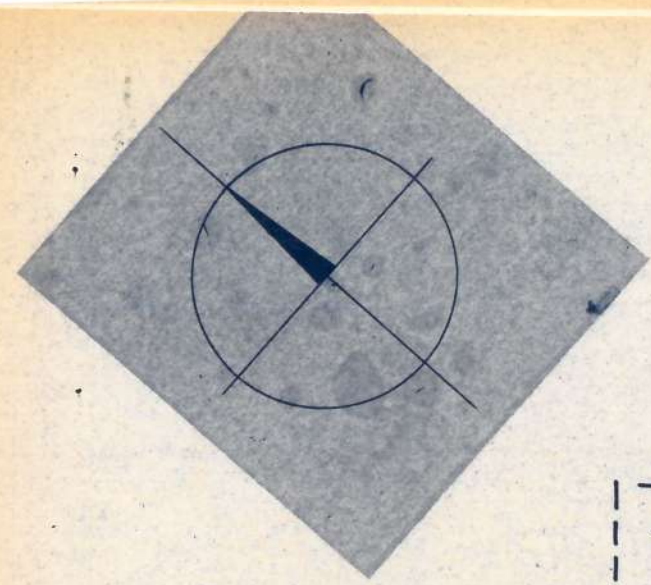


piano primo



piano secondo





X

X

piano terreno

