


A	N. CATALOGO GENERALE	N. CATALOGO INTERNAZIONALE	 MINISTERO PER I BENI CULTURALI E AMBIENTALI DIREZ. GEN. DELLE ANTICHITA' E BELLE ARTI	REGIONE
CODICI	03 / 00159137 *	ITA:		LOMBARDIA
T3 2002	PROVINCIA E COMUNE: BG VERTOVA		DESCRIZIONE: (5605237) Roma, 1975 - Ist. Poligr. Stato -	
LUOGO: via Colzate - via S. Rocco			E' una piccola chiesa a pianta centrale circolare con abside quadrata emergente ed un sottile campanile addossato all'edificio. Annesso piccolo presbiterio.	
OGGETTO: chiesa di "S. ROCCO"				
CATASTO: f. 12 - part. C				
CRONOLOGIA: XVII				
AUTORE: ignoto				
DEST. ORIGINARIA: chiesa				
USO ATTUALE: chiesa				
PROPRIETA': Chiesa Parrocchiale				
VINCOLI LEGGI DI TUTELA: P.R.G. E ALTRI:				
TIPOLOGIA EDILIZIA - CARATTERI COSTRUTTIVI				
PIANTA: centrale, circolare				
COPERTURE: struttura lignea e cappi				
VOLTE o SOLAI: volta a ombrello che nasconde l'orditura del tetto				
SCALE: /				
TECNICHE MURARIE: muro in pietrame irregolare				
PAVIMENTI: rifatto nel 1942 in graniglia - precedente in cotto				
DECORAZIONI ESTERNE: mensole lignee a sostegno sporto di gronda				
DECORAZIONI INTERNE:				
ARREDAMENTI:				
STRUTTURE SOTTERRANEE: /				

No. 1.

ALLEGATI: n° 3

ESTRATTO MAPPA CATASTALE: uno

FOTOGRAFIE: 2 mappa delle riprese

DISEGNI E RILIEVI:
pianta e tre fronti

MAPPE:

DOCUMENTI VARI:

RELAZIONI TECNICHE:

RIFERIMENTI ALTRE SCHEDE (CSU; MA; RA; OA; SM; D;.....):

COMPILATORE DELLA SCHEDA:

Enzo HYBSCH
don PINO GUSMANI

VISTO DEL SOPRINTENDENTE:

REVISIONI:

DATA:

RIFERIMENTI ALLE FONTI DOCUMENTARIE:

FOTOGRAFIE:

MAPPE - RILIEVI - STAMPE:

ARCHIVI:





VICENDE COSTRUTTIVE . NOTIZIE STORICO . CRITICHE:

L'edificio fu iniziato nel 1631 per volere dei consoli vertovesi. Finito nel 1637, tranne che nel Coro e sacrestia completati nel 1726.

Esso è posto sull'angolo della via omonima, antica provinciale, e la via per Colzate. La località era chiamata anticamente "Piaz-zoli" e vi sorgeva una cappella dedicata a S. ROCCO.

Di questa cappella preesistente, costruita nel '500, rimangono inserite nell'attuale edificio, il portale con porta in legno massiccio che dà ingresso da ovest e la cornice di finestra all'interno sulla parete a est, che incornicia un affresco del '600.

Il campanile attuale è del 1954 e sostituì un campanileto costruito sulla fronte dell'ingresso nello spessore stesso della muratura.

Il precedente sagrato, dotato di alberi fu trasformato nell'attuale per esigenze di traffico nel 1962. La campana, che reca una invocazione a S. Rocco fu fusa in occasione della costruzione del 1600 ed è la più antica del paese.

SISTEMA URBANO:

via S. Rocco (antica provinciale, già Albertoni) e via Colzate

RAPPORTI AMBIENTALI:

faceva parte con gli edifici al contorno della antica contrada di S. Rocco denominata Piazzoli - dietro la chiesa erano i "fosioni" ove si gettavano i cadaveri degli appestati.

ISCRIZIONI . LAPIDI . STEMMI . GRAFFITI:

Quadro con la Madonna, S. Rocco, e i santi Antonio, Giuseppe, Fabiano, Sebastiano e Cristoforo. E' del pittore Giovanni CAROBIO da Nembro - dipinto nel 1749.

Quattro dipinti del 1700 d'ignoto autore, soggetti religiosi attribuiti al CAVAGNA (primo '600). Sono conservati gli stucchi originali che il pittore FRANA affrescò con soggetti floreali, architettonici e figurativi, nel 1942.

Alcune stampe donate nel 1942 da Alvaro Timma e collocate in 1942. Donazione Timma di

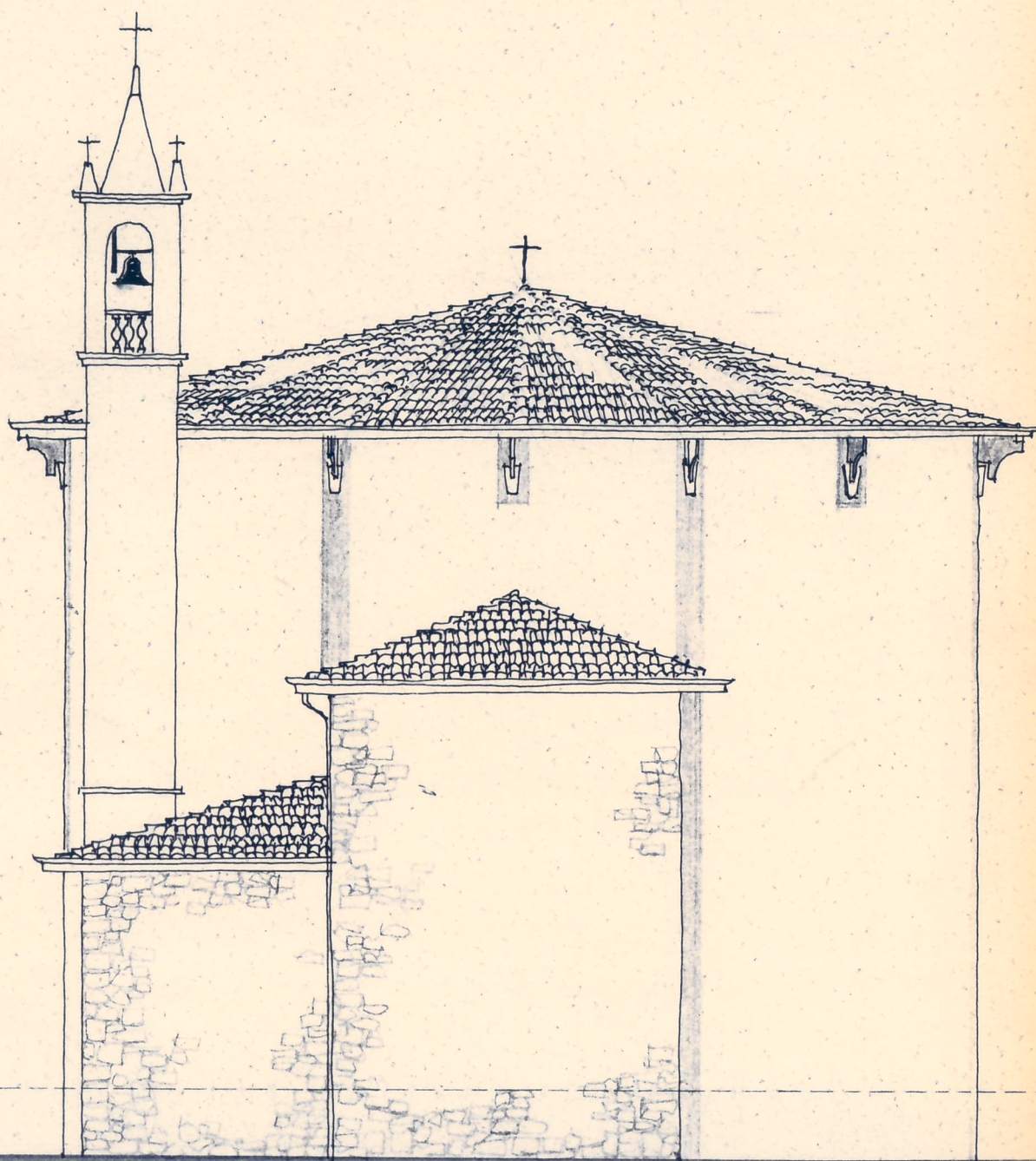
RESTAURI (tipo, carattere, epoca):

ristorante completamente nelle strutture del tetto ed all'esterno nel 1968 da don Pino Gusmini.

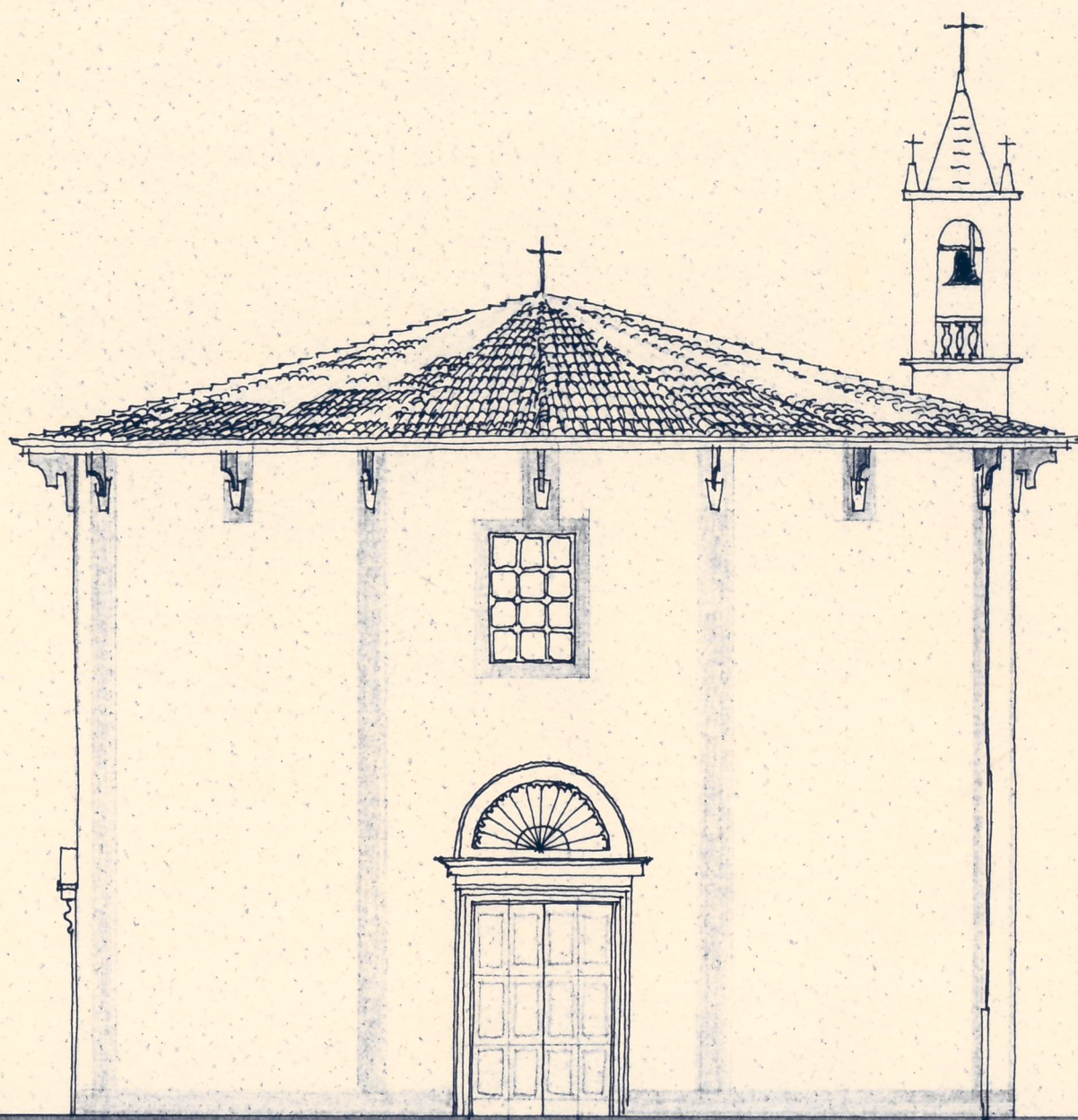
BIBLIOGRAFIA:

- FERRARI, sac. Dott. BARTOLOMEO - Vertova, appunti di storia - Vertova 1971
- Visite di S. Carlo , a cura di Angelo Giuseppe RONCALLI III° vol. Firenze 1957
- Archivio Curia di Bergamo - visite di S. Gregorio BARBARIGO 1654 manoscritto

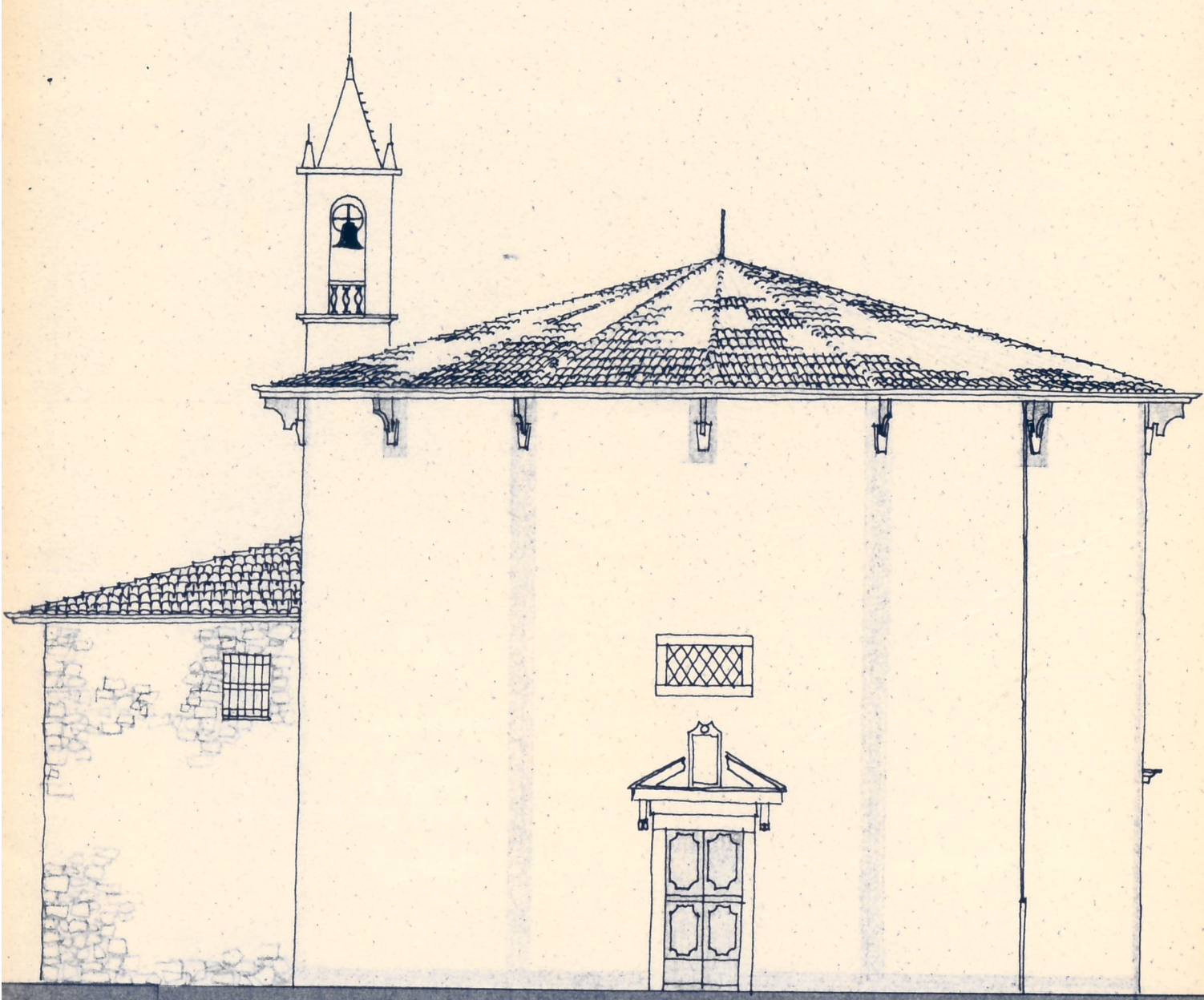
STATO DI CONSERVAZIONE	DATA DI 10 - 12 77 RILEVAMENTO						DATA DI RILEVAMENTO						DATA DI RILEVAMENTO						OSSERVAZIONI:
	O	B	M	C	P	R	O	B	M	C	P	R	O	B	M	C	P	R	
STRUTTURE SOTTERRANEE																			
STRUTTURE MURARIE																			
COPERTURE																			
SOLAI																			
VOLTE E SOFFITTI																			
PAVIMENTI																			
DECORAZIONI																			
PARAMENTI																			
INTONACI INT.																			



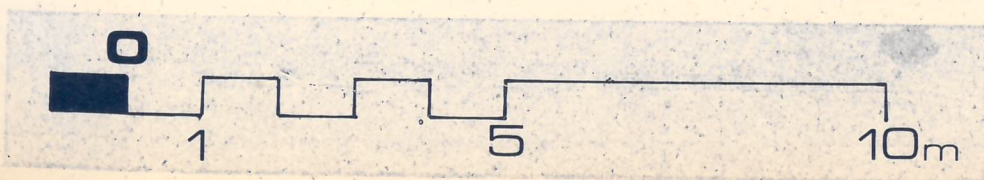
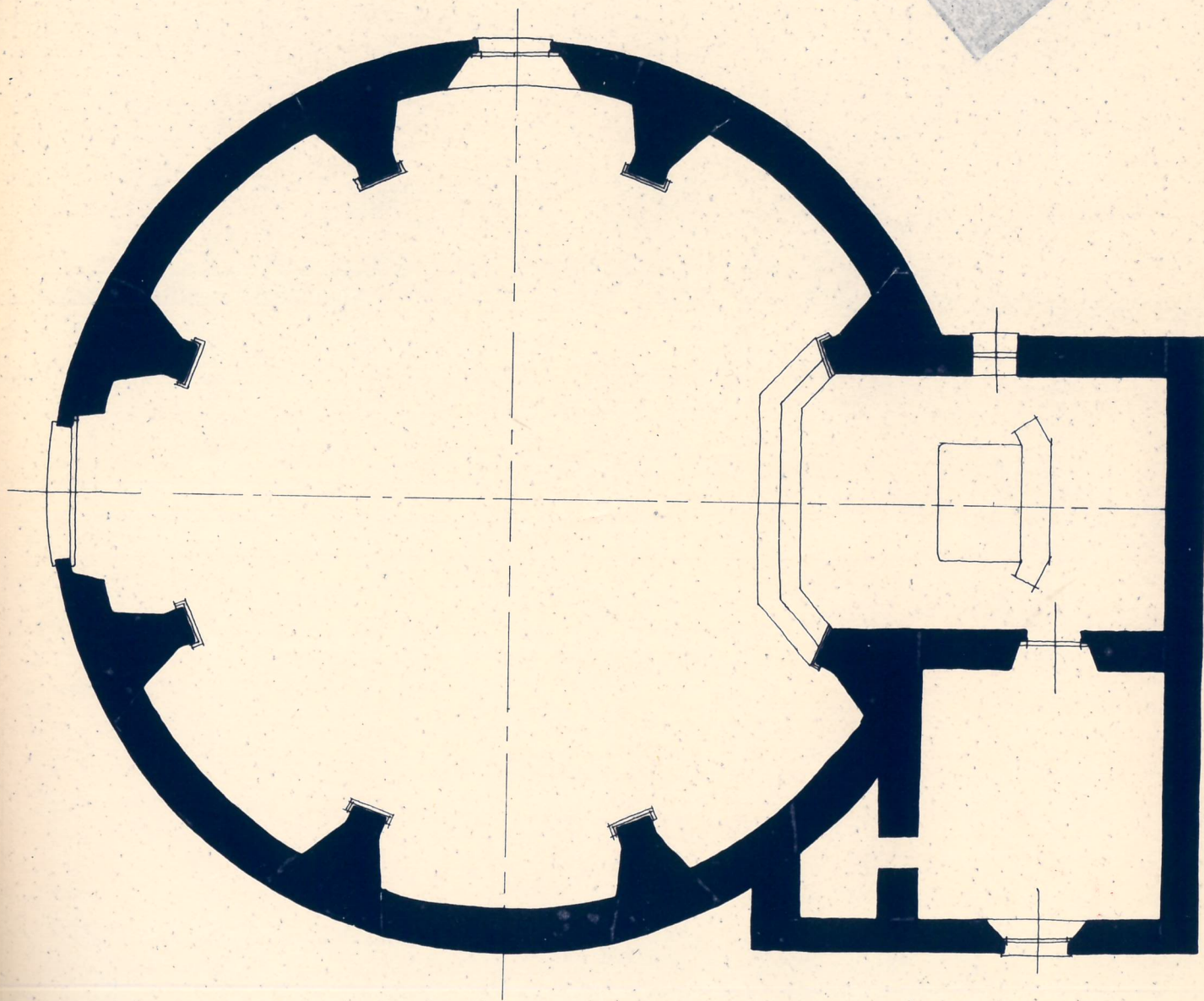
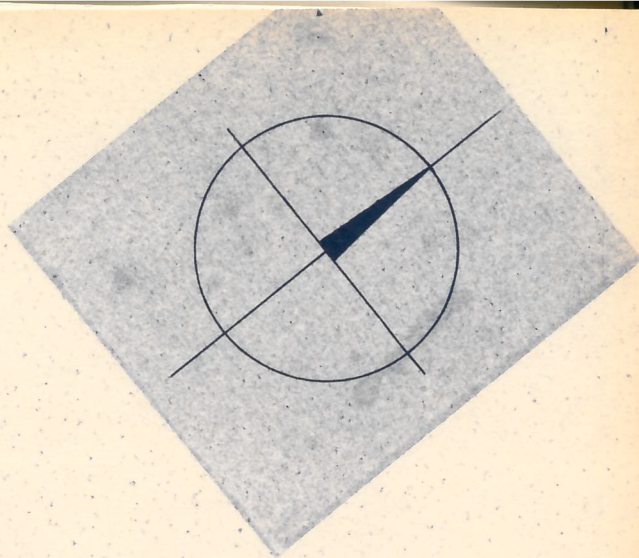
prospetto est



prospetto ovest



prospetto nord



pianta