

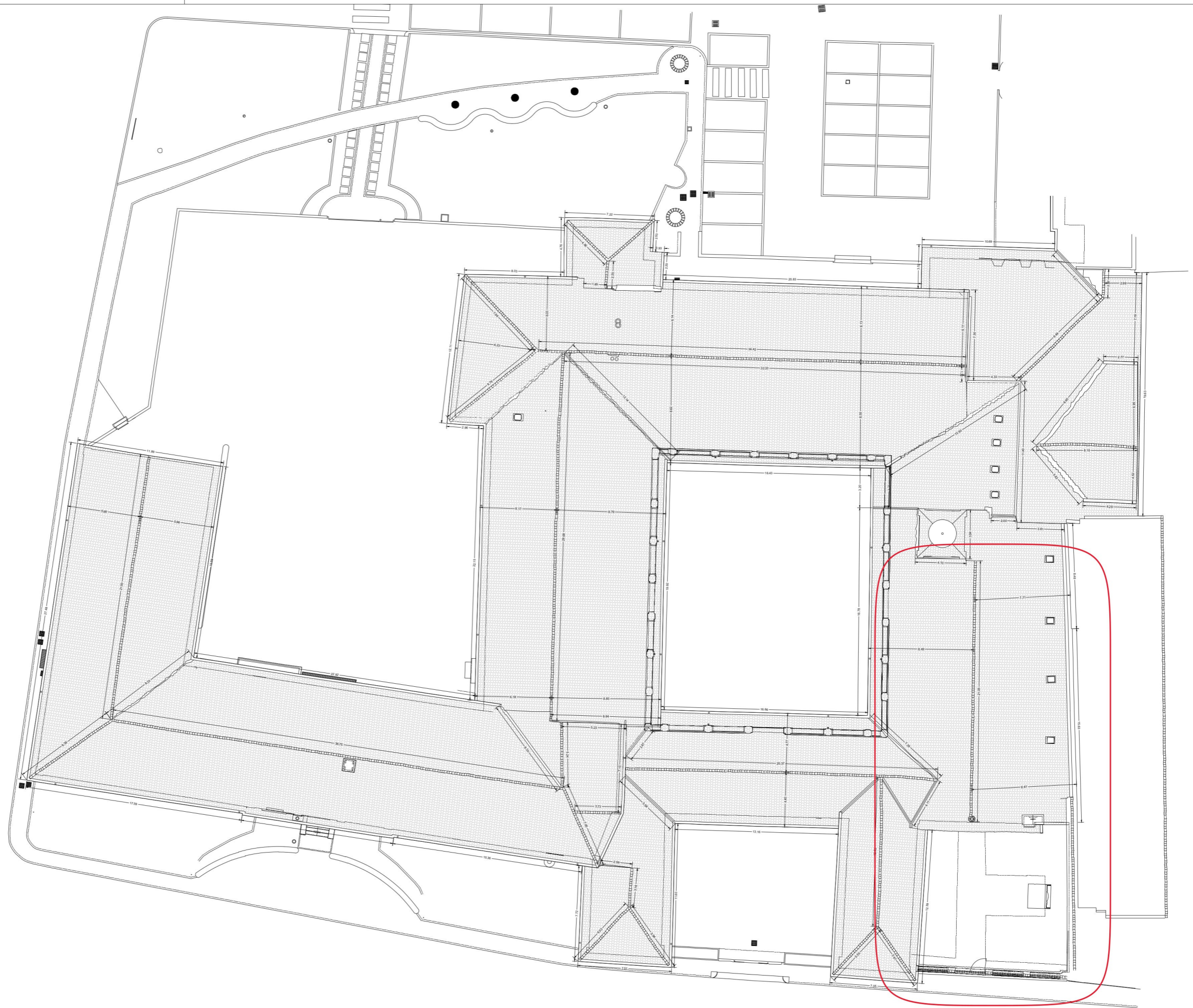
**COMUNE DI MARTINENGO**

provincia di BERGAMO

**CHIOSTRO CLARISSE  
E SACRARIO CADUTI  
VIA ALLEGRENI**

Elaborati grafici dello "stato di fatto"

- Planimetria generale



Settore 3° Servizi Tecnici

Piazza Maggiore n. 1  
24057 - Martinengo (BG)  
Tel. 0363-986013

PROGETTISTI  
DISEGNATORE  
RESP.  
SETTORE

Settore 3° - Servizi Tecnici  
Redaelli Geom. Raffaele

Arch. Francesco Antonio Benfatto

numero tavola  
**A**

data: Marzo 2018 scala: 1:100

Studio fattibilità  Preliminare  Definitivo  Esecutivo