



MINISTERO PER I BENI CULTURALI E AMBIENTALI
UFFICIO CENTRALE PER I BENI AMBIENTALI ARCHITETTONICI ARCHEOLOGICI
ARTISTICI E STORICI
ISTITUTO CENTRALE PER IL CATALOGO E LA DOCUMENTAZIONE

	TSK	(tipo scheda)	<u>A</u>	◇ LIR	(livello di ricerca)	<u>I/V</u>
NCT	NCTR	(codice regione)	<u>13</u>	NCTN	(n. cat. gen.)	<u>00141277</u>
	ESC	(ente schedatore)	<u>S22</u>			
	ECP	(ente competente)	<u>S22</u>			
PVC	PVCP	(provincia)	<u>CH</u>	PVCC	(comune)	<u>Casalanguida</u>
	PVCF	(frazione)				
	PVCL	(località)				
△ CST	CSTN	(numero d'ordine)		CSTD	(denominazione)	
	CSTA	(carattere amministrativo del c.s.)			<u>Capoluogo municipale</u>	
△ ZUR	ZURN	(numero)		ZURD	(tipo e denominazione)	<u>Zona centrale</u>
△ SET	SETT	(tipo)				
	SETN	(num. del settore)		SETD	(denominazione)	
	SETP	(num. nel settore)				
OGT	OGTT	(tipo)	<u>Chiesa</u>			
	OGTQ	(qualificazione)	<u>Chiesa sussidiaria</u>			
	OGTD	(denominazione)	<u>Chiesa di San Rocco</u>			
UBV	UBVD	(denom. spazio viabilistico affaccio principale)	<u>Via Umberto I</u>			
☆	UBVN	(numero civico)		UBVK	(indic. chilom.)	
CTS	CTSF	(foglio)	<u>9</u>	CTSD	(data foglio)	<u>1966</u>
☆	CTSP	(particella)	<u>B</u>			
☆ CDG	CDGG	(indicazione generica)	<u>Proprietà Ente ecclesiastico</u>			
	CDGS	(indicazione specifica)	<u>Parrocchia di Santa Maria Maddalena</u>			
	CDGI	(indirizzo)	<u>Via della Chiesa Madre</u>			
☆ ALN	ALNT	(tipo evento)		ALND	(data)	
VIN	VINL	(legge)	<u>1089/1939</u>	VINA	(articolo)	<u>Art. 4</u>
	VIND	(estremi provvedimento)		VINR	(data registr.)	



221253

Io sottoscritto mi obbligo alla conservazione dell'oggetto descritto nel presente foglio secondo le norme di legge 1 giugno 1939 n. 1089 e Regolamento approvato con R. Decreto n. 363 del 30 gennaio 1913; di conseguenza a non rimuovere parti o elementi, a non apportarvi modificazioni senza preventiva approvazione del Ministero per i Beni Culturali e Ambientali e a non menomarne in alcun modo il pubblico godimento.



Visto del Soprintendente

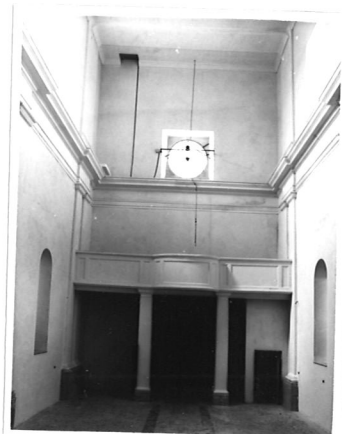
Firma



221254



221255



221256

STU STUT (strumento urb. in vigore) P.R.G.
STUN (sintesi normativa di zona) Manutenzione ord. e straord./ Ristrutturazione/ Restauro
☐ CRD CRDR (sistema di riferimento) _____
CRDX (longitudine) _____ CRDY (latitudine) _____
* Δ AUT AUTN (nome autore) _____ AUTI (ruolo autore) _____
 Δ ATB ATBD (denominazione ambito culturale) _____ ATBI (riferimento all'intervento) _____
 Δ REL RELS (secolo) XX RELF (frazione di secolo) P.M. RELI (data) 1920 RELV/RELW/RELX (validità) _____
 Δ REV REVS (secolo) XX REVF (frazione di secolo) P.M. REVI (data) 1925 REVV/REW/REX (validità) _____
 Δ PNT PNTS (schema) ad aula PNTF (forma) Rettangolare absidata
 Δ \star SVC SVCM (materiali) pareti laterali: pietra
 Δ \star SOF SOFG (genere) solaio
SOFF (forma) solaio piano e semicupola sull'abside
 Δ \star CPM CPMM (materiali) laterizio
 Δ \star USA (uso attuale) chiesa
 Δ USO USOD (uso originario) chiesa
 \star FTA FTAN (negativo) S. PAAS. AQ-22/253-54-55-56 FTAT (note) Facciata/ Abside/ Interno verso altare/ Interno
SFC (stralcio foglio catastale) 1/ Scala 1:1000 (verso ingresso (1994))
 \star ALG ALGT (tipo) _____ ALGN (numero) _____
 \star RSE RSER (riferimento argomento) Portale/ Lapide commemorativa/ Base di acquasantiera a fusto figurato
RSEC (codici) OA 13.00089988/ OA 13.00089989/ OA 13.00089990
 \star CMP CMPD (data) 1995 CMPN (compilatore) Celenza A. (comp.scheda)/
 \star FUR (funzionario responsabile) Autore CELENZA A.
☐ OSS (osservazioni) _____

Legenda: NCT (codice univoco), PVC (localizzazione amministrativa), CST (centro storico), ZUR (zona urbana), SET (settore), OGT (oggetto), UBV (ubicazione), CTS (catasto), CDG (condizione giuridica), ALN (mutamenti di titolarità/possesso/detenzione), VIN (vincoli), STU (strumenti urbanistici), CRD (coordinate), AUT (autore), ATB (ambito culturale), REL (cronologia, estremo remoto), REV (cronologia, estremo recente), PNT (pianta), SVC (tipologia costruttiva delle strutture verticali), SOF (tipologia costruttiva delle strutture di orizzontamento), CPM (manto di copertura), USA (uso attuale), USO (uso storico), FTA (fotografie allegate), SFC (stralcio foglio catastale), ALG (elaborati grafici e cartografici), RSE (riferimento altre schede), CMP (compilazione).

◊ Il campo va compilato con la lettera I in caso di scheda inventariale, con la lettera I/V per le schede di inventariazione dei vincoli. In presenza di schede di catalogazione o di precatalogazione già redatte, la lettera V dovrà essere seguita rispettivamente dalle lettere C o P.

* I campi devono essere considerati ripetitivi.

Δ Nella compilazione della scheda inventariale le voci possono essere considerate facoltative ove l'informazione non sia desumibile dall'osservazione diretta dell'opera.

☐ Il campo va compilato solo in assenza di indirizzo o, fuori dai centri urbani, di dati catastali disponibili.

☐ La compilazione è facoltativa. Il campo può essere utilizzato per brevi note aggiuntive di notizie storico-critiche o altro.

Alle schede di opere vincolate occorre allegare fotocopia dell'atto di vincolo e, ove disponibile, della scheda di catalogo. In presenza della scheda di catalogazione o di precatalogazione è obbligatorio riportare nel sottocampo NCTN il numero di catalogo generale già assegnato. Per le schede di opere vincolate la compilazione del campo autore è obbligatoria.