


A	N. CATALOGO GENERALE	N. CATALOGO INTERNAZIONALE	 MINISTERO PER I BENI CULTURALI E AMBIENTALI DIREZ. GEN. DELLE ANTICHITA' E BELLE ARTI	REGIONE	N.	
CODICI 0	8 / 00305556	ITA:	SOPR. PER I BENI AMBIENTALI E ARCHITETTONICI - RAVENNA	42	EMILIA-ROMGNA	
PROVINCIA E COMUNE: FO - FORLIMPOPOLI LUOGO: piazza Popilio ^M OGGETTO: Beccheria CATASTO: Fg. n. 19, particella n. 278 CRONOLOGIA: XIX sec. (1865) AUTORE: GIUSEPPE TELLARINI DEST. ORIGINARIA: beccheria USO ATTUALE: anagrafe e negozi PROPRIETA: VINCOLI LEGGI DI TUTELA: P.R.G. E ALTRI:			DESCRIZIONE: 5095237 Roma, 1975 - Ed. Polig. Stato - S. n. 1-5393 Edificio porticato, a sette fornici, con motivo centrale più elevato a mo' di arco di trionfo, arricchito da quattro semicolonne addossate ai pilastri di ordine dorico. E' collocato nella piazza Popilio, e lato della Rocca e funge da fondale per essa.			
TIPOLOGIA EDILIZIA - CARATTERI COSTRUTTIVI						
PIANTA a T						
COPERTURE:						
VOLTE o SOLAI: piani						
SCALE:						
TECNICHE MURARIE: muratura in mattoni a faccia vista						
PAVIMENTI:						
DECORAZIONI ESTERNE: Un unico ordine di archi sostenuti da pilastri.						
DECORAZIONI INTERNE:						
ARREDAMENTI:						
STRUTTURE SOTTERRANEE:						

La costruzione di questo edificio viene realizzata in un momento storico nel quale l'attività costruttiva per le piccole città è particolarmente fiorente. In quest'epoca, che va dagli ultimi decenni del sec. XVIII a tutto l' '800, il centro storico di Forlimpopoli subisce interventi abbastanza consistenti. Viene così sistemata la piazza Popilio con questo fondale a sette fornici della "Beccheria", ideata dall'ingegnere Giuseppe Tellarini nel 1865.

L'intervento sapiente del Tellarini consiste nel contrapporre alla massiccia cortina muraria della Rocca una superficie (ad unuco ordine di pilastri) dove predominano i vuoti.

SISTEMA URBANO:

quartiere urbano, posta a lato della Rocca.

RAPPORTI AMBIENTALI:

E' collocato nella piazza Popilio e funge da fondale per essa.

ISCRIZIONI - LAPIDI - STEMMI - GRAFFITI:

RESTAURI (tipo, carattere, epoca):

BIBLIOGRAFIA:

STATO DI CONSERVAZIONE	DATA DI RILEVAMENTO						DATA DI RILEVAMENTO						DATA DI RILEVAMENTO					
	O	B	M	C	P	R	O	B	M	C	P	R	O	B	M	C	P	R
STRUTTURE SOTTERRANEE																		
STRUTTURE MURARIE		X																
COPERTURE		X																
SOLAI		X																
VOLTE E SOFFITTI		X																
PAVIMENTI		X																
DECORAZIONI																		
PARAMENTI																		
INTONACI INT.		X																
INFISSI		X																

OSSERVAZIONI:

ALLEGATI:

ESIRATTO MAPPA CATASTALE: allegato n. 1

FOTOGRAFIE: allegato n. 2, allegato n. 3

DISEGNI E RILIEVI

MAPPE:

DOCUMENTI VARI:

RELAZIONI TECNICHE:

RIFERIMENTI ALLE FONTI DOCUMENTARIE:

FOTOGRAFIE:

MAPPE - RILIEVI - STAMPE:

ARCHIVI:

RIFERIMENTI ALTRE SCHEDE (CSU; MA; RA; OA; SM; D;.....)

COMPILATORE DELLA SCHEDA:

MARIACRISTINA GORI

VISTO DEL SOPRINTENDENTE:

REVISIONI:

DATA:

20.00.1981

A

N. CATALOGO GENERALE

N. CATALOGO INTERNAZIONALE



MINISTERO PER I BENI CULTURALI E AMBIENTALI
DIREZ. GEN. DELLE ANTICHITÀ E BELLE ARTI

REGIONE

N.

08/00305556

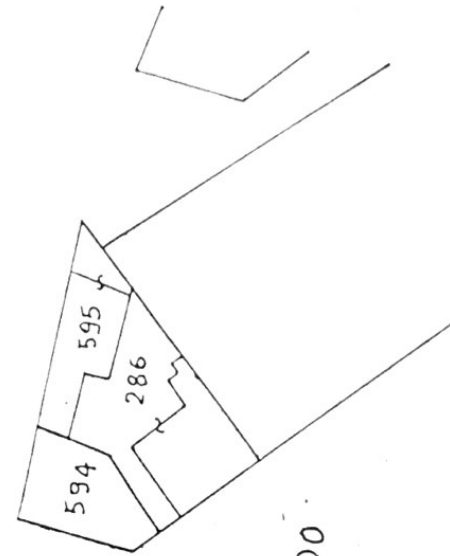
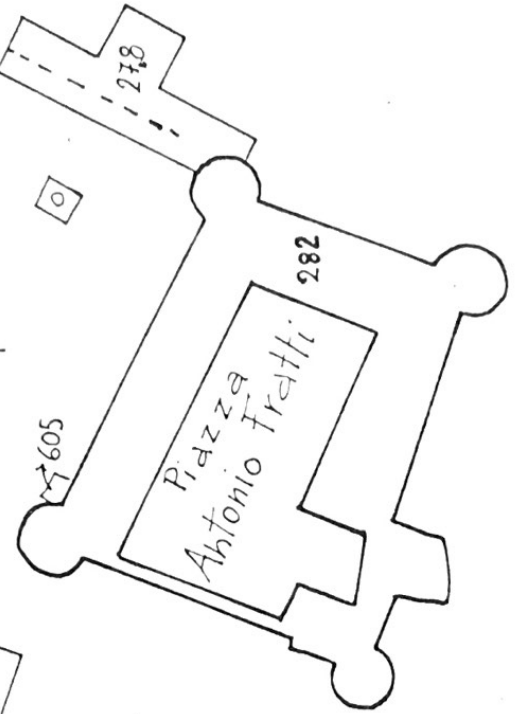
SOPR. PER I BENI AMBIENTALI E ARCHITETTO

EMILIA-ROMAGNA

Foglio n° 19, Particella n. 282

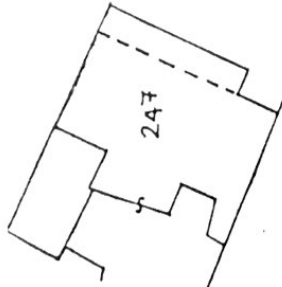
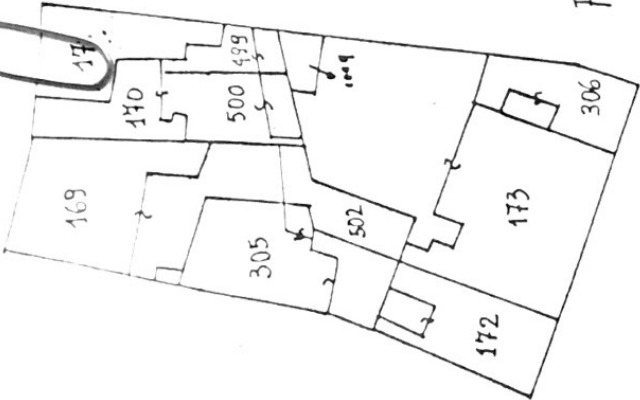
H ↑


Piazza Pompilio



scala 1:1000

Piazza Garibaldi



A	N. CATALOGO GENERALE	N. CATALOGO INTERNAZIONALE	 MINISTERO PER I BENI CULTURALI E AMBIENTALI DIREZ. GEN. DELLE ANTICHITÀ E BELLE ARTI	REGIONE	N.
0	8 / 00305556	ITA:	SOPR. PER I BENI AMBIENTALI E ARCHITETTO NICI - RAVENNA	EMILIA-ROMAGNA	
ALLEGATO N. 2		Beccheria			




66652

FACCIATA



INTRO

66654

A	N. CATALOGO GENERALE	N. CATALOGO INTERNAZIONALE	 MINISTERO PER I BENI CULTURALI E AMBIENTALI DIREZ. GEN. DELLE ANTICHITÀ E BELLE ARTI	REGIONE	N.
08/00305556	ITA:		SOPR. PER I BENI AMBIENTALI E ARCHITETTONICI - RAVENNA	EMILIA-ROMAGNA	
ALLEGATO N. 3		Beccheria			



6653

PARTIGLIARE COLONNATO



ESTREMITÀ VERSO IL TORRIONE 6655