


A	N. CATALOGO GENERALE	N. CATALOGO INTERNAZIONALE	 MINISTERO PER I BENI CULTURALI E AMBIENTALI DIREZ. GEN. DELLE ANTICHITA' E BELLE ARTI	REGIONE	N.	
CODICI 0	8 / 00305553	ITA:	SOPR. PER I BENI AMBIENTALI E ARCHITETTONICI - RAVENNA	42	EMILIA-ROMAGNA	17
PROVINCIA E COMUNE: FO- FORLIMPOPOLI LUOGO: piazza G. Garibaldi OGGETTO: Rocca CATASTO: Fg. n. 19, particella n. 282 CRONOLOGIA: XIV sec. (1380-1400) AUTORE: DEST. ORIGINARIA: Rocca USO ATTUALE: Municipio, Museo Archeologico, Teatro "G. Verdi", negozi PROPRIETA': Comune di Forlimpopoli VINCOLI LEGGI DI TUTELA: P.R.G. E ALTRI:			DESCRIZIONE: <small>(5605237) Roma, 1975 - Ist. Poligr. Stato - S. c. 195/003</small> <p>La rocca è a pianta rettangolare con torri cilindriche agli angoli.</p> <p>Attualmente il massiccio edificio presenta il fossato soltanto su due lati. La parte inferiore della muratura esterna è caratterizzata dall'ampia scarpa delimitata superiormente da una cordonatura, mentre la parte superiore è decorata da una fascia ininterrotta di boccatelli.</p> <p>Il prospetto principale, dal quale si accede al cortile interno rettangolare, è oggi quello prospiciente alla piazza Garibaldi.</p>			
TIPOLOGIA EDILIZIA - CARATTERI COSTRUTTIVI						
PIANTA: rettangolare (con quattro torrioni circolari agli angoli)			Sulla muratura di questo sono stati aperti (in tempi passati) alcuni archi, dei quali quattro immettono all'interno della Rocca, mentre tre sono ciechi.			
COPERTURE: tetto, orditura lignea, coppi						
VOLTE o SOLAI: piani						
SCALE: 1 a doppia rampa, 1 a 3 rampe, 2 ad unica rampa						
TECNICHE MURARIE: muratura in mattoni a faccia vista			Internamente la Rocca si sviluppa su tre piani, recentemente riattati per poter utilizzare i locali secondo le diverse esigenze. Su un lato del cortile c'è un ampio scalone costituito da due rampe poste alle estremità di un ballatoio.			
PAVIMENTI: cotto, ceramica						
DECORAZIONI ESTERNE: semplice muratura in mattoni, fascia di boccatelli e sette archi nel prospetto principale						
DECORAZIONI INTERNE:						
ARREDAMENTI:						
STRUTTURE SOTTERRANEE:			Sul lato destro un portone conduce tramite lo scaloncino ottocentesco nella sala teatrale, ricavata al secondo piano dell'edificio medioevale.			

L'esistenza di una Rocca a Forlimpopoli antecedente alla distruzione del 1360 è testimoniata sia dalla "Cronaca di Orvieto" che da quella del Villani.

Non è possibile determinare il sito dove la primitiva Rocca sorgesse, poichè essa venne distrutta come l'intera città dalle truppe del Cardinale Egidio Albornoz.

Questo nuovo fortilizio era terminato nel 1400 (VECCHIAZZANI).

Recenti scavi hanno rivelato l'esistenza, (a livello delle fondazioni della struttura) dei fondamenti di una chiesa basilicale, probabilmente scomparsa in seguito alla distruzione della città e al conseguente trasferimento dell'episcopato a Bertinoro.

Nei secoli la rocca ha subito varie modifiche interne ed esterne, che di volta in volta i nuovi signori ritenevano opportune per le loro esigenze (gli Ordelaffi, la Chiesa, gli Sforza, Valentino, i Rangoni, gli Zampeschi, i Savelli, i Capponi).

Quando nel 1797 si iniziarono i lavori di sistemazione l'edificio era notevolmente degradato per l'abbandono e lo scorretto utilizzo dei locali (fienili, granai e magazzini).

La più importante opera di sistemazione venne effettuata nella seconda metà dell'Ottocento, quando l'ingegnere Giacomo Fabbri progetta una sala teatrale (1878) così, ampliata la sala già precedentemente usata per spettacoli teatrali, si costruisce un interessante teatro con due ordini di balconate di gusto "fin de siècle".

SISTEMA URBANO:

quartiere urbano

RAPPORTI AMBIENTALI:

La rocca è interamente circondata dalla strada. Su un lato ad esso è stata accostata la "Beccheria" (1865).

ISCRIZIONI - LAPIDI - STEMMI - GRAFFITI:

ALLEGATI:

ESTRATTO MAPPA CATASTALE: allegato n. 1

FOTOGRAFIE: allegato n. 2, allegato n. 3

DISEGNI E RILIEVI:

MAPPE:

DOCUMENTI VARI:

RELAZIONI TECNICHE:

RIFERIMENTI ALLE FONTI DOCUMENTARIE:

FOTOGRAFIE:

MAPPE - RILIEVI - STAMPE:

ARCHIVI:

RIFERIMENTI ALTRE SCHEDE (CSU; MA; RA; OA; SM; D;.....):

COMPILATORE DELLA SCHEDA:

MARIACRISTINA GORI

VISTO DEL SOPRINTENDENTE:

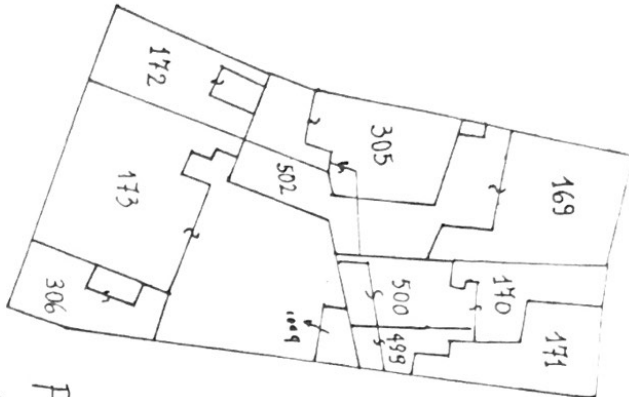
REVISIONI:

DATA:

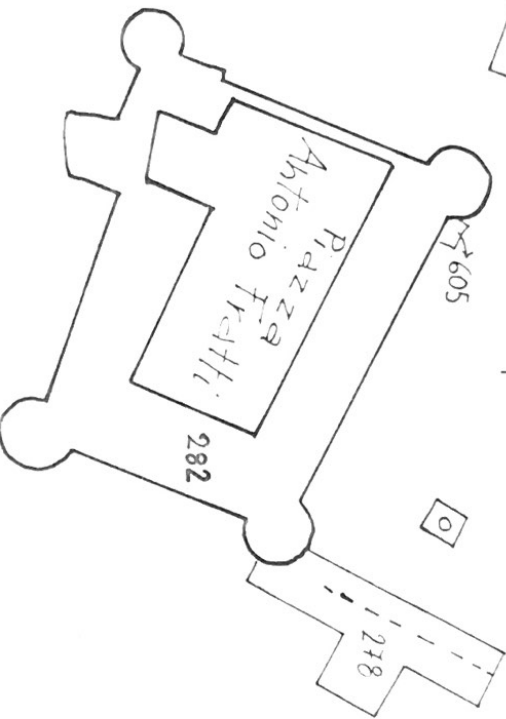
13.II.1981

Foglio n° 19, Particella n. 282

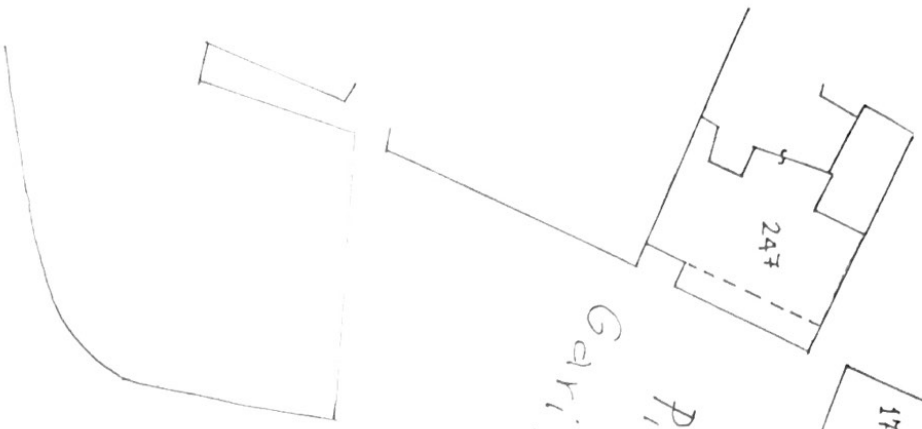
H ↙



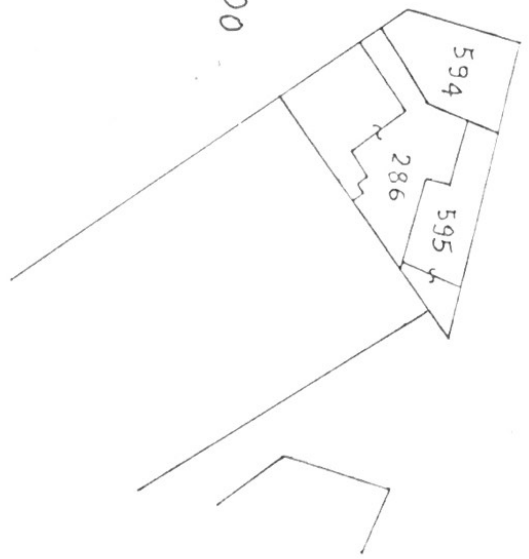
Piazza Pompilio




Piazza Garibaldi



Scala 1:1000



A	N. CATALOGO GENERALE	N. CATALOGO INTERNAZIONALE	 MINISTERO PER I BENI CULTURALI E AMBIENTALI DIREZ. GEN. DELLE ANTICHITÀ E BELLE ARTI	REGIONE	N.
08/00305553		ITA:	SOPR. PER I BENI AMBIENTALI E ARCHITETTONICI - RAVENNA	EMILIA-ROMAGNA	
ALLEGATO N. 2		Rocca			



66420

FRONTE SUD



Foto AEREA

66421

A

N. CATALOGO GENERALE

N. CATALOGO INTERNAZIONALE

MINISTERO PER I BENI CULTURALI E AMBIENTALI
DIREZ. GEN. DELLE ANTICHITÀ E BELLE ARTI

REGIONE

N.

08/00305553

ITA:

SOPR. PER I BENI AMBIENTALI E ARCHITETTONICI - RAVENNA

EMILIA-ROMAGNA

ALLEGATO N. 3

Rocca



66418

FRONTE EST



FRONTE SU PIAZZA S. ANTONIO 66419