


A	N. CATALOGO GENERALE	N. CATALOGO INTERNAZIONALE	 MINISTERO PER I BENI CULTURALI E AMBIENTALI DIREZ. GEN. DELLE ANTICHITA' E BELLE ARTI	164 REGIONE	N.	
CODICI	8 / 00305552	ITA:	SOPR. PER I BENI AMBIENTALI E ARCHITETTICI - RAVENNA	42	EMILIA-ROMAGNA	262
PROVINCIA E COMUNE: FO - FORLIMPOPOLI LUOGO: piazza Garibaldi OGGETTO: palazzo pubblico della Torre CATASTO: Fg. n. 19, particella n. 247 CRONOLOGIA: XIX sec. AUTORE: RAFFAELE BRIGANTI DEST. ORIGINARIA: USO ATTUALE: sede del P.C.I. PROPRIETA: VINCOLI LEGGI DI TUTELA: P.R.G. E ALTRI:	DESCRIZIONE: <span style="float: right;">(5605237) Roma, 1975 - Ist. Poligr. Stato - S. C. 450.000</span> Edificio a due piani con portico e al centro la torre dell'orologio. Caratterizzano il prospetto le sobrie riquadrature, il bugnato liscio (nella parte centrale ed ai lati della facciata) il corpo centrale rilevato nel quale si eleva la torre. Il portico è sorretto da pilastri e colonne abbinati. Dall'androne si accede alla scala con rampa coperta da volta a botte mentre il piano di riposo presenta le volte a crociera. Il vano della scala è ornato anche da capitelli pensili. Nella parte posteriore è il cortile interno, un lato del quale è occupato dal prospetto laterale della chiesa del Carmine.					
TIPOLOGIA EDILIZIA - CARATTERI COSTRUTTIVI						
PIANTA: irregolare						
COPERTURE: tetto a falde						
VOLTE o SOLAI: piani, a botte						
SCALE: 1 a due rampe (1655)						
TECNICHE MURARIE: muratura in mattoni, intonaco						
PAVIMENTI: cotto, marmo						
DECORAZIONI ESTERNE: semplice spartito architettonico caratterizzato dall'uso del bugnato						
DECORAZIONI INTERNE:						
ARREDAMENTI:						
STRUTTURE SOTTERRANEE:						

La vasta gamma di denominazioni (Palazzo Pubblico, Palazzo Apostolico, Residenza Municipale, Asilo Comunale, Casa del Fascio ed infine palazzo della Torre) che indicano nelle varie epoche questo fabbricato ci illustrano un po' la storia del palazzo attraverso riattamenti e veri e propri rifacimenti. Probabilmente l'edificio venne riedificato attorno al 1380, durante la signoria di Sinibaldo Ordelaffi. Nel Palazzo funzionò dal 1554 il Monte di Pietà, successivamente esso passò in locali attigui (1630). Nel 1795, poichè la vecchia torretta con la campana inizia a decadere rendendo precaria l'incolumità dei passanti, l'Architetto Ruffillo Righino propone in Consiglio di costruire, al centro del portico la Torre dell'orologio. Tale progetto non sarà mai realizzato per l'evolversi delle vicende politiche. Nel 1823 infatti viene incaricato di redigere tale progetto l'ingegnere Raffaele Briganti, che si occupa della costruzione dell'edificio, ultimato nel 1834.

---

SISTEMA URBANO:

Contesto urbano a lato della Rocca.

---

RAPPORTI AMBIENTALI:

E' collocato nella piazza principale.

---

ISCRIZIONI - LAPIDI - STEMMI - GRAFFITI:

RESTAURI (tipo, carattere, epoca):

BIBLIOGRAFIA:

A. ARAMINI - P. NOVAGA, Forlimpopoli d'altri tempi (raccolta di stampe)  
Forlì 1977, p. 11 e sgg.

STATO DI CONSERVAZIONE	DATA DI RILEVAMENTO						DATA DI RILEVAMENTO						DATA DI RILEVAMENTO					
	O	B	M	C	P	R	O	B	M	C	P	R	O	B	M	C	P	R
STRUTTURE SOTTERRANEE																		
STRUTTURE MURARIE		X																
COPERTURE		X																
SOLAI		X																
VOLTE E SOFFITTI		X																
PAVIMENTI		X																
DECORAZIONI																		
PARAMENTI																		
INTONACI INT.		X																
INFISSI		X																

OSSERVAZIONI:

ALLEGATI:

ESTRATTO MAPPA CATASTALE: allegato n. 1

FOTOGRAFIE: allegato n. 2, allegato n. 3

DISEGNI E RILIEVI:

MAPPE:

DOCUMENTI VARI:

RELAZIONI TECNICHE:

RIFERIMENTI ALLE FONTI DOCUMENTARIE:

FOTOGRAFIE:

MAPPE - RILIEVI - STAMPE:

ARCHIVI:

RIFERIMENTI ALTRE SCHEDE (CSU; MA; RA; OA; SM; D;.....):

COMPILATORE DELLA SCHEDA:

MARIACRISTINA GORI

VISTO DEL SOPRINTENDENTE:

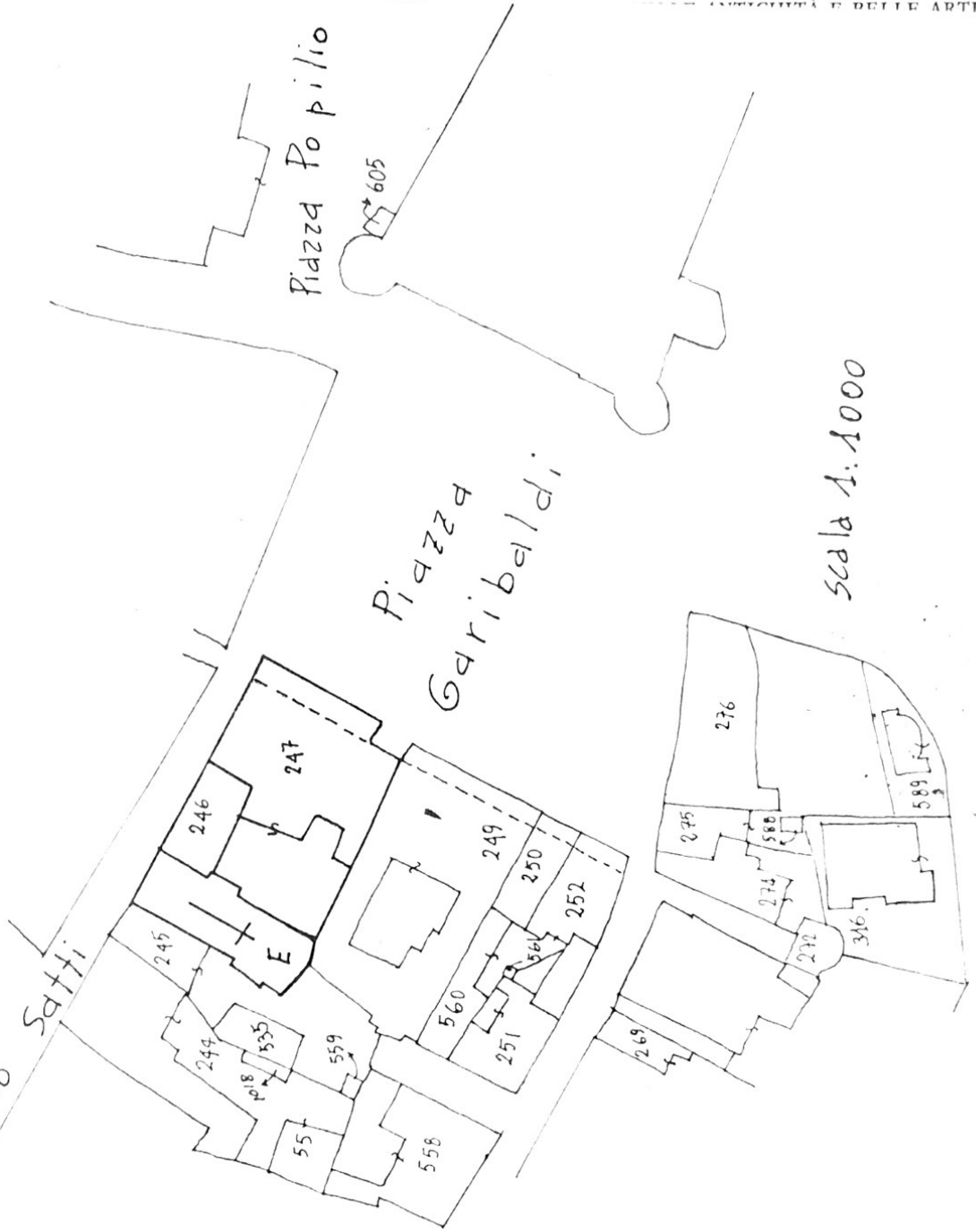
REVISIONI:

DATA:

3D.IX.1980

Foglio no 19, Particella

Via Aurelio Saffi



Piazza Popilio


MS 605

Piazza Garibaldi

Scala 1:1000



EMILIA-ROMAGNA

<b>A</b>	N. CATALOGO GENERALE	N. CATALOGO INTERNAZIONALE		MINISTERO PER I BENI CULTURALI E AMBIENTALI DIREZ. GEN. DELLE ANTICHITÀ E BELLE ARTI	REGIONE	N.
08/00305552	ITA:	SOPR. PER I BENI AMBIENTALI E ARCHITETTONICI - RAVENNA			EMILIA-ROMAGNA	
ALLEGATO N. 2 Palazzo Pubblico della Torre						




66647

VISTA FRONTALE



VISTA ANGOLARE 66649

<b>A</b>	N. CATALOGO GENERALE	N. CATALOGO INTERNAZIONALE	 MINISTERO PER I BENI CULTURALI E AMBIENTALI DIREZ. GEN. DELLE ANTICHITÀ E BELLE ARTI	REGIONE	N.
08/00305552		ITA:	SOPR. PER I BENI AMBIENTALI E ARCHITETTONICI - RAVENNA	EMILIA-ROMAGNA	
ALLEGATO N. 3 Palazzo Pubblico della Torre					



66651

LA TORRE



LATO SUD-OVEST DELLA TORRE

66650