


A	N. CATALOGO GENERALE	N. CATALOGO INTERNAZIONALE	 MINISTERO PER I BENI CULTURALI E AMBIENTALI DIREZ. GEN. DELLE ANTICHITA' E BELLE ARTI	12589 REGIONE 1215	N.	
CODICE	08/00161910	ITA:	SOPR. PER I BENI AMBIENTALI E ARCHITETTONICI - RAVENNA	42	EMILIA ROMAGNA	236
PROVINCIA E COMUNE: FO - FORLIMPOPOLI LUOGO: Piazza G. Garibaldi OGGETTO: Teatro G. Verdi CATASTO: Fg. n. 19, particella n. 282 CRONOLOGIA: XIX sec. (1878) AUTORE: GIACOMO FABBRI DEST. ORIGINARIA: Teatro USO ATTUALE: PROPRIETA': Comune di Forlimpopoli VINCOLI LEGGI DI TUTELA: P.R.G. E ALTRI:			DESCRIZIONE: <span style="float: right;">(5605237) Roma, 1975 - Ist. Poligr. Stato - S. (c. 400.000)</span> L'edificio si trova inserito ab origine nel complesso della Rocca. Per una delle quattro arcate aperte nella fronte verso la piazza, attraverso il cortile interno della Rocca si accede all'ingresso del teatro. Lo stile architettonico è quello di "fine secolo", con l'impiego di colonne in ferro realizzate industrialmente. Trovandosi inserita in una sala del palazzo la pianta di base risulta rettangolare mentre il dispositivo è vagamente del tipo "a campana". Non vi sono palchi separati, bensì due ballatoi sostenuti dalle colonne in ferro. Chiude attualmente il palcoscenico un semplice sipario dipinto, raffigurante la distruzione di Forlimpopoli. Nel ballatoio di secondo ordine è collocata la cabina di proiezione, qui installata quando il teatro venne trasformato all'inizio del Novecento in sala cinematografica. Il teatro era anche corredato dei relativi locali di servizio (atrio di ingresso, biglietteria, caffetteria ...).			
TIPOLOGIA EDILIZIA - CARATTERI COSTRUTTIVI						
PIANTA: Struttura di base rettangolare, dispositivo a campana.						
COPERTURE: orditura lignea, copertura a falde, coppi.						
VOLTE o SOLAI: piani						
SCALE: 1 ad unica rampa, 1 a tre rampe						
TECNICHE MURARIE: muratura in mattoni						
PAVIMENTI: cotto, graniglia.						
DECORAZIONI ESTERNE: semplice muratura in mattoni e faccia vista						
DECORAZIONI INTERNE: stucchi e parti dipinte						
ARREDAMENTI: lampadari, sedie dei posti in platea e nei palchi.						
STRUTTURE SOTTERRANEE:						
			Nulla è rimasto delle vecchie decorazioni ne			

Già nel 1642-43 viene ricordata una sala teatrale cittadina posta nel palazzo Comunale.

Nelle delibere comunali del 1832-33-34 e 35 apprendiamo che in questi anni viene costruita una vera e propria sala, chiamata "dei finestroni", sede dell'Accademia degli infiammati. Così da questo momento si hanno anche in Forlimpopoli veri e propri cicli di rappresentazioni (Cfr. Atti di polizia). Nel 1833 viene costruito il vano scala, l'ingresso e alcuni ambienti superiori (Cfr. Atti di Contabilità, Archivio Comunale). Questa sala teatrale è famosa per l'episodio di Stefano Pelloni detto "il Passatore", che il 25 gennaio 1851, invasa la città, qui parlò al popolo.

Nel 1862-3 si pensa ad un nuovo grande teatro, ma la mancanza di fondi non consente la realizzazione di questo ambizioso progetto, viene così restaurata la sala già esistente.

Il 29 maggio 1878 iniziano i lavori secondo il progetto dell'ingegner GIACOMO FABBRI di Bertinoro.

Le pitture del soffitto e la decorazione del sipario vengono affidate al pittore BACCHETTI, allievo di Pompeo Randi. (Il sipario è stato recentemente restaurato e dovrebbe venire collocato nuovamente nel teatro).

Durante il carnevale del 1883 viene fatta la prima rappresentazione. Dal 16 gennaio 1901 il teatro è intitolato a Giuseppe Verdi.

## SISTEMA URBANO:

quartiere urbano

## RAPPORTI AMBIENTALI:

L'edificio si trova inserito ab origine nel complesso della Rocca

## ISCRIZIONI - LAPIDI - STEMMI - GRAFFITI:

A destra del palcoscenico :

LA SERA DEL 25 GENNAIO 1851 / STEFANO PELLONI DETTO IL PASSATORE / GUIDANDO UNA MASNADA DI LADRI / INVASE LA  
CITTA' / E IN QUESTA SALA / DECRETO' IMPUNITO TAGLIE E RICATTI / CONSACRANDO / AL RISO E ALLA VERGOGNA / LA  
VILTA' DEI GOVERNI / NON CONSENTITI DAL POPOLO / LIBERO E COSCIENTE / O. G. / FORLIMPOPOLI, SETTEMBRE 1901.

## BIBLIOGRAFIA:

ROSETTI, Forlimppoli e dintorni, Storia e descrizione, Milano, 1890.

F. FARNETI - S. VAN RIEL, L'architettura teatrale in Romagna 1757-1857, Firenze 1975, cap.X;p. 173.

STATO DI CONSERVAZIONE	DATA DI RILEVAMENTO						DATA DI RILEVAMENTO						DATA DI RILEVAMENTO					
	O	B	M	C	P	R	O	B	M	C	P	R	O	B	M	C	P	R
STRUTTURE SOTTERRANEE																		
STRUTTURE MURARIE			X															
COPERTURE			X															
SOLAI			X															
VOLTE E SOFFITTI			X															
PAVIMENTI			X															
DECORAZIONI			X															
PARAMENTI			X															
INTONACI INT.			X															
INFISSI			X															

OSSERVAZIONI:

FOTOGRAFIE: allegato n. 2, allegato n. 3

DISEGNI E RILIEVI:

MAPPE:

DOCUMENTI VARI:

RELAZIONI TECNICHE:

RIFERIMENTI ALTRE SCHEDE (CSU; MA; RA; OA; SM; D;.....):

MAPPE - RILIEVI - STAMPE:

ARCHIVI:

Archivio Storico Comunale - Forlimpopoli

COMPILATORE DELLA SCHEDA:

MARIACRISTINA GORI

VISTO DEL SOPRINTENDENTE:

REVISIONI:

DATA:

30.IX.1980

A

N. CATALOGO GENERALE

N. CATALOGO INTERNAZIONALE



MINISTERO PER I BENI CULTURALI E AMBIENTALI  
DIREZ. GEN. DELLE ANTICHITA' E BELLE ARTI

REGIONE

N.

08/00161910

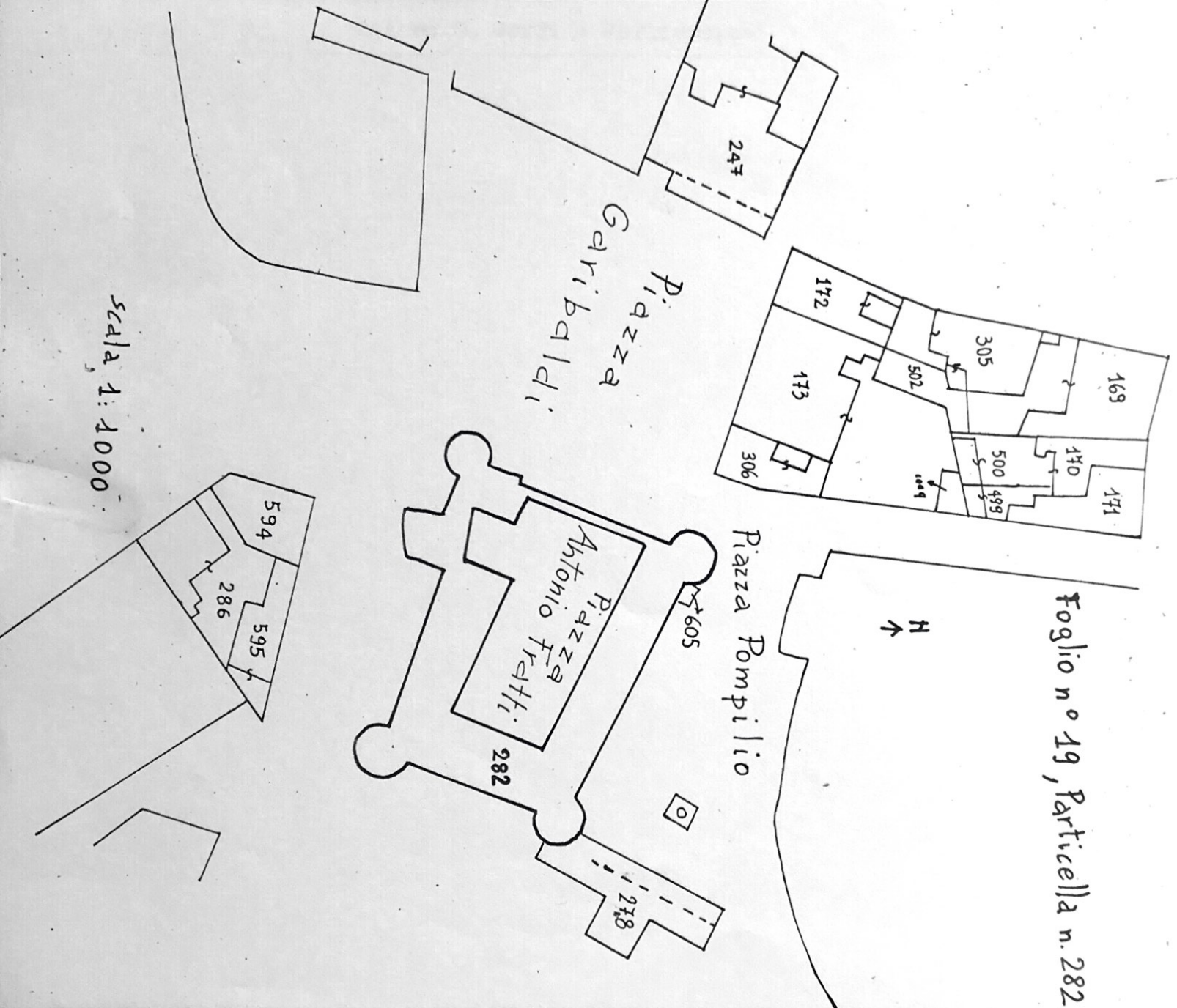
ITA:

SOPR. PER I BENI AMBIENTALI E ARCHITETTONICI - RAVENNA

EMILIA ROMAGNA

(5605238) Roma, 1975 - Ist. Poligr. Stato - S. (c. 400.000)

Scala 1:1000



A

N. CATALOGO GENERALE

N. CATALOGO INTERNAZIONALE



MINISTERO PER I BENI CULTURALI E AMBIENTALI  
DIREZ. GEN. DELLE ANTICHITA' E BELLE ARTI

REGIONE

N.

08/00161910

ITA:

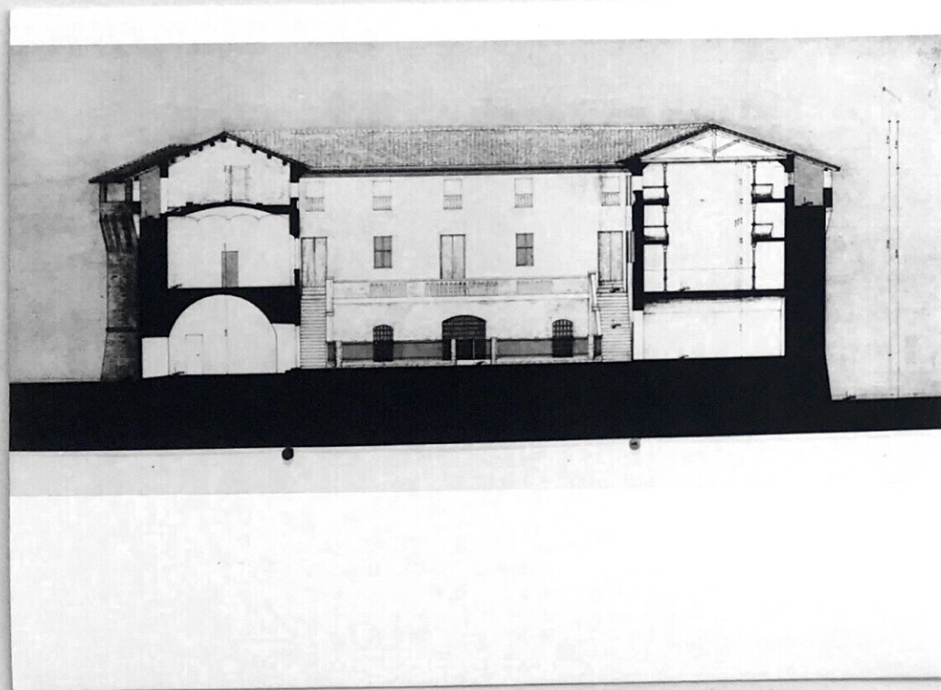
SOPR. PER I BENI AMBIENTALI E ARCHITETTONICI - RAVENNA

EMILIA-ROMAGNA

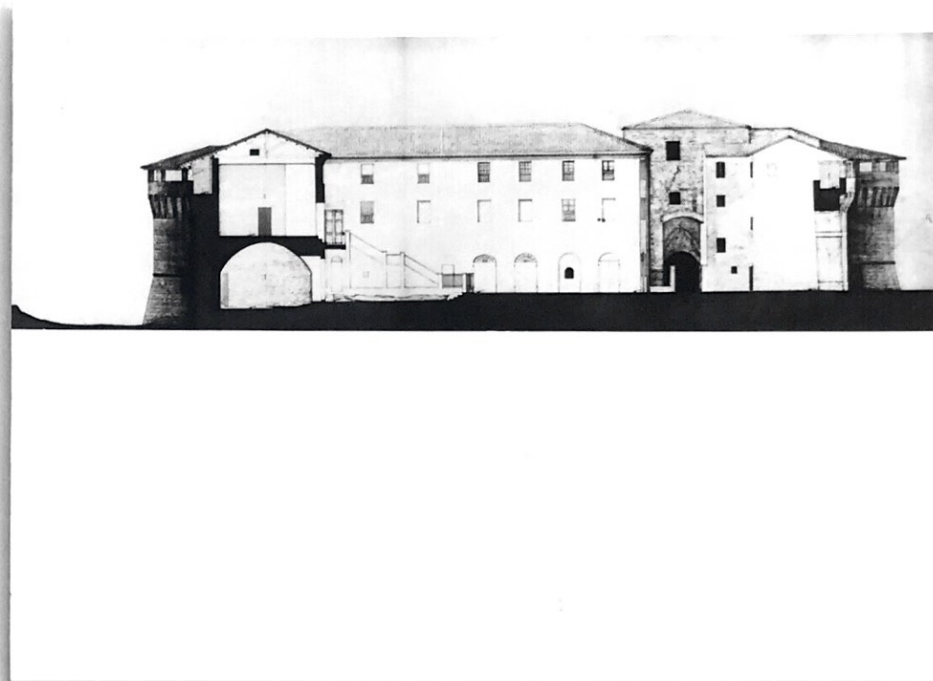
ALLEGATO N. 2

Teatro G. Verdi - Forlimpopoli

(5605238) Roma, 1975 - Ist. Poligr. Stato - S. (c. 400.000)



RILIEVO



RILIEVO

A

N. CATALOGO GENERALE

N. CATALOGO INTERNAZIONALE


 MINISTERO PER I BENI CULTURALI E AMBIENTALI  
 DIREZ. GEN. DELLE ANTICHITA' E BELLE ARTI

REGIONE

N.

08/00161910

ITA:

SOPR.PER I BENI AMBIENTALI E ARCHITETTONICI - RAVENNA

EMILIA-ROMAGNA

ALLEGATO N. 3

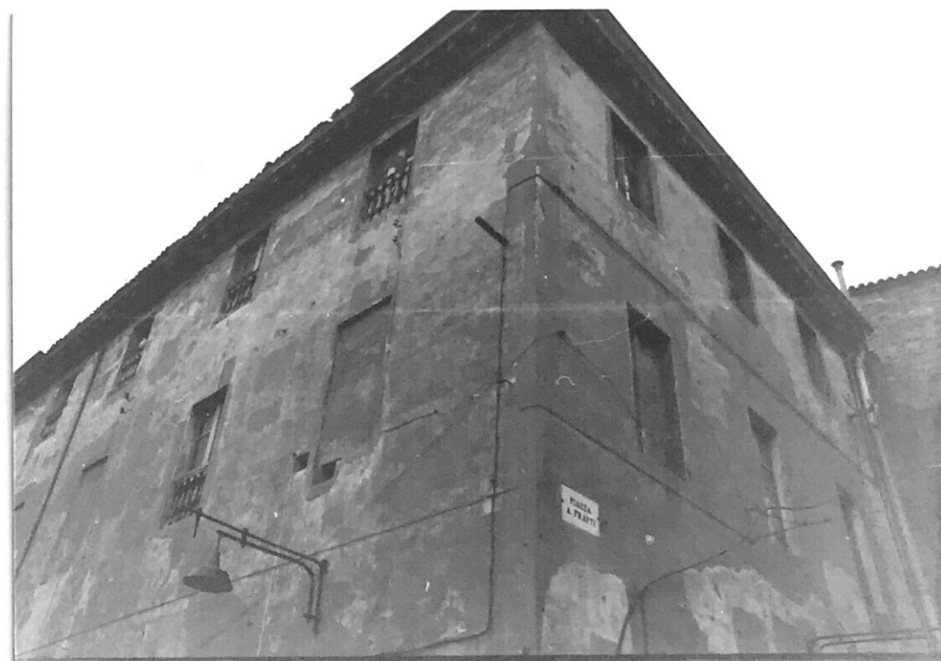
Teatro G. Verdi - Forlimpopoli

(5605238) Roma, 1975 - Ist. Poligr. Stato - S. (c. 400.000)



66471

ESTERNO



ESTERNO

66472