

Torricella Peligna (CH)
Parco della Rimembranza
la Pineta
Viale del Risorgimento
FOTOGRAFIE E CARTOLINE D'EPOCA



foto storica del Monte Calvario nel giorno dell'inaugurazione del monumento ai caduti 8 settembre 1922

fonte: Il monumento ai caduti di Torricella Peligna (Romina Del Rosso), in Chi'ssi dicie?, n°31, 3 febbraio 2015, pp. 13 – 14 (giornale on-line)

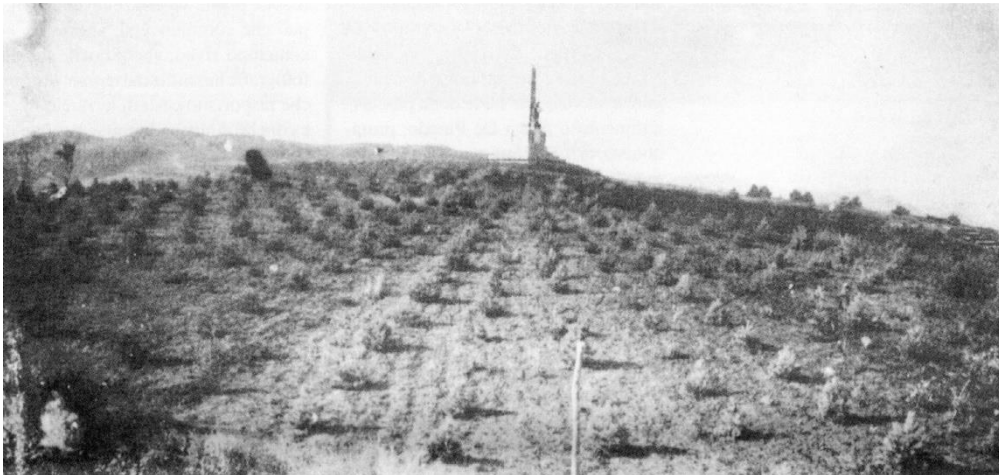
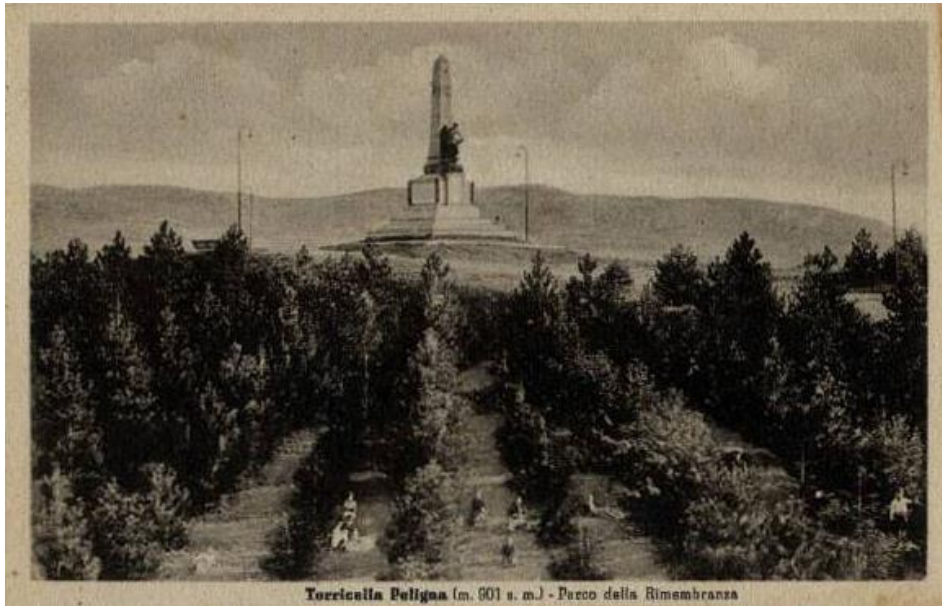


foto del monumento ai caduti e degli alberi, piantumati nel 1920

fonte: <http://www.torricellapeligna.com/photogallery/CARTOLINE%205%20-smaller.JPG>



Torricella Peligna (m. 901 s. m.) - Parco della Rimembranza

cartolina con vista del monumento ai caduti e Parco della Rimembranza - anni Trenta

fonte: Pezzi Aldo Giorgio, Tomassetti Patrizia Luciana, Il recupero della memoria: parchi e viali della Rimembranza. Primi esiti di una ricerca in Abruzzo, in ArchHistor anno I (2014), n. 1 pag. 193



Torricella Peligna (m. 901 s. m.) - Veduta dalla Pineta

cartolina con vista dalla "Pineta" – ante 1960



cartolina con vista dalla "Pineta" - 1958

fonte: <https://www.ebay.it/itm/TORRICELLA-PELIGNA-ABRUZZO-CH-FG-VG-46105-/192317064536>



cartolina con vista dalla "Pineta" - 1963

fonte: <https://picclick.it/TORRICELLA-PELIGNA-PANORAMA-DALLA-PINETA-140733832049.html#&gid=1&pid=1>



cartolina con vista da via Paolucci della "Pineta" - anni Sessanta

fonte: <https://picclick.it/Torricella-Peligna-Ingresso-Alla-Pineta-232921983215.html>



cartolina con vista dalla "Pineta" - anni Sessanta

fonte: <https://picclick.it/Torricella-Peligna-Panorama-Dalla-Pineta-140733832049.html>



cartolina con vista dalla "Pineta" della Maiella - anni Sessanta

fonte: <https://picclick.it/Torricella-Peligna-Peligna-Pineta-E-Maiella-Chieti-1968-380430519354.html>



cartolina con vista dell'ingresso alla "Pineta"- anni Sessanta