



MINISTERO PER I BENI CULTURALI E AMBIENTALI
 UFFICIO CENTRALE PER I BENI AMBIENTALI ARCHITETTONICI ARCHEOL
 ARTISTICI E STORICI
 ISTITUTO CENTRALE PER IL CATALOGO E LA DOCUMENTAZIONE



TSK (tipo scheda) A ◇ LIR (livello di ricerca) 1/V

NCT NCTR (codice regione) 03 NCTN (n. cat. gen.) 00102162

ESC (ente schedatore) 526

ECP (ente competente) 526

PVC PVCP (provincia) [MI] 40 PVCC (comune) CASALPUSTERLENGO

PVCF (frazione) /

PVCL (località) /

△ CST CSTN (numero d'ordine) / CSTD (denominazione) /

CSTA (carattere amministrativo del c.s.) CAPOLUOGO MUNICIPALE

△ ZUR ZURN (numero) / ZURD (tipo e denominazione) /

△ SET SETT (tipo) SU

SETN (num. del settore) / SETD (denominazione) /

SETP (num. nel settore) /

OGT OGTT (tipo) CHIESA

OGTQ (qualificazione) _____

OGTD (denominazione) CHIESA DELL'OSPITALE DETTA ANCHE "ORATORIO DI S. ROCCO"

UBV UBVD (denom. spazio viabilistico affaccio principale) PIAZZA DANTE ALIGHIERI

★ UBVN (numero civico) _____ UBVK (indic. chilom.) _____

CTS CTSF (foglio) 25 CTSD (data foglio) _____

★ CTSP (particella) A/123

★ CDG CDGG (indicazione generica) PROPRIETA' ENTE ECCLESIASTICO

CDGS (indicazione specifica) PARROCCHIA DI SS. BARTOLOMEO E MARTINO

CDGI (indirizzo) PIAZZA DEL POPOLO - CASALPUSTERLENGO - (MI)

★ ALN ALNT (tipo evento) _____ ALND (data) _____

VIN VINL (legge) L. 1089/1939 VINA (articolo) art. 4

VIND (estremi provvedimento) 1980/10/24 VINR (data registr.) _____

~~STATO~~
~~STAT~~

FOTOGRAFIE 13x18

STU STUT (strumento urb. in vigore) PIRG / RESIDENZIALE Piano di Recupero

STUN (sintesi normativa di zona) _____

□ CRD CRDR (sistema di riferimento) _____

CRDX (longitudine) _____ CRDY (latitudine) _____

★△ AUT AUTN (nome autore) _____ AUTI (ruolo autore) _____

△ ATB ATBD (denominazione ambito culturale) MANIERISMO / BAROCCO ATBI (riferimento all'intervento) costruzione (XVI) / RESTAURI ED AMPLIAMENTI (XVII)

△ REL RELS (secolo) XVI RELF (frazione di secolo) FINE RELI (data) _____ RELV/RELW/RELX (validità) _____

△ REV REVS (secolo) XVII REVF (frazione di secolo) _____ REVI (data) _____ REVV/REVV/REVM (validità) _____

△ PNT PNTS (schema) AD AULA (con cappelle laterali) PNTF (forma) _____

△★ SVC SVCM (materiali) MURI: LATERIZIO / INTONACO (RIV.)

△★ SOF SOFG (genere) VOLTA // VOLTA

SOFF (forma) A VOTTE // A CROCIERA

△★ CPM CPMM (materiali) LATERIZIO (COPPIE, IN PARTE MARSEGLIESI)

△★ USA (uso attuale) CHIESA

△ USO USOD (uso originario) ORATORIO

★ FTA FTAN (negativo) [2(93/0026/17)] 2(0329/27) // FTAT (note) [FACCIATA (1993)] FACCIATA (1995)
[VISTA DELLA FACCIATA s.d. [1905?]; SOFFITTO A VOLTA DECORATO A STUCCHI E AFFRESCHI] ①

SFC (stralcio foglio catastale) 1

★ ALG ALGT (tipo) ELABORATI GRAFICI: FACCIATA (PROGETTO) SCALA 1:50 data 13.04.1905 ALGN (numero) _____

★ RSE RSER (riferimento argomento) _____

RSEC (codici) Voss

★ CMP CMPD (data) 1993 CMPN (compilatore) SFORZA M./GIORDANO M. (SOPRALLUOGO)

★ FUR (funzionario responsabile) VAGO G.

○ OSS (osservazioni) 5) RESTAURI NEL SEC. XVII e NEL SEC. XIX / SOFFITTO A VOLTA DEL PRESBITERIO DECORATO A STUCCHI E AFFRESCHI BAROCCI DI G. GIACOMO BARBELLI.

Legenda: NCT (codice univoco), PVC (localizzazione amministrativa), CST (centro storico), ZUR (zona urbana), SET (settore), OGT (oggetto), UBV (ubicazione), CTS (catasto), CDG (cassa/detenzione), VIN (vincoli), STU (strumenti urbanistici), CRD (coordinate), AUT (autore), ATB (ambito culturale), REL (recente), PNT (pianta), SVC (tipologia costruttiva delle strutture verticali), SOF (tipologia costruttiva delle strutture di attuale), USO (uso storico), FTA (fotografie allegate), SFC (stralcio foglio catastale), ALG (elaborati grafici e cartografici),

20/6000

ale, con la lettera I/V per le schede di inventariazione dei vincoli. In presenza di schede di catalogazione o di precatalogazione le lettere C o P.

essere considerate facoltative ove l'informazione non sia desumibile dall'osservazione diretta dell'opera.

centri urbani, di dati catastali disponibili.

tr brevi note aggiuntive di notizie storico-critiche o altro.

di vincolo e, ove disponibile, della scheda di catalogo. In presenza della scheda di catalogazione o di precatalogazione go generale già assegnato. Per le schede di opere vincolate la compilazione del campo autore è obbligatoria.

03.00102462

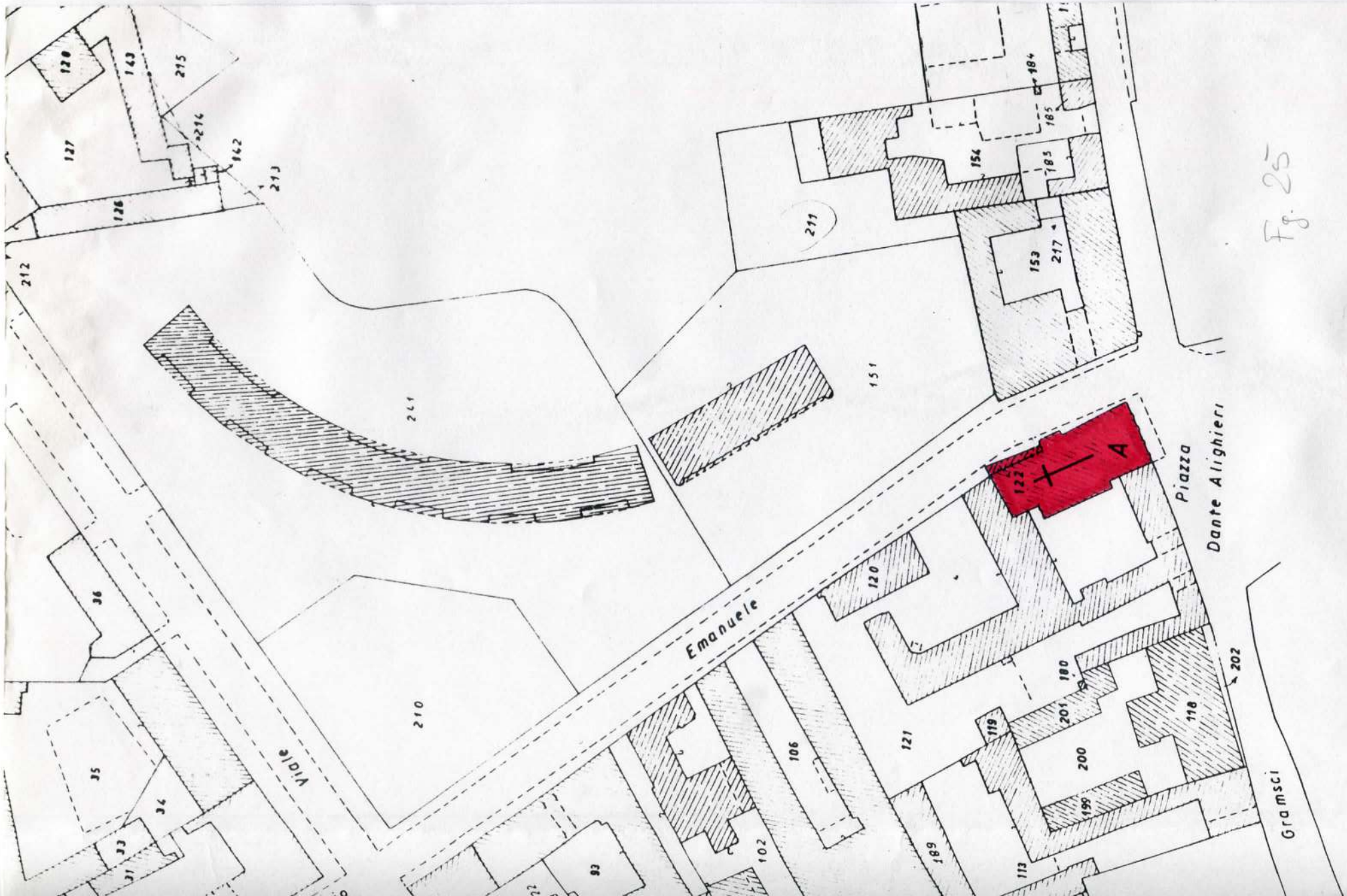
ITA:

S.B.A.A. MILANO

ALLEGATO N. 1

CASALPUSTERLENGO (LO), CHIESA DELL'OSPITALE DETTA ANCHE "ORATORIO DI S.ROCCO", PIAZZA DANTE ALIGHIERI

(5605238) Roma, 1975 - Ist. Poligr. Stato - S. (c. 400.000)



Fg. 25

F 0 9 1 1 0

N. CATALOGO GENERALE

N. CATALOGO INTERNAZIONALE



MINISTERO PER I BENI CULTURALI E AMBIENTALI
DIREZ. GEN. DELLE ANTICHITA' E BELLE ARTI

REGIONE

N

03.00102462

ITA:

S.E.A.A. MILANO

ALLEGATO N. 3

CASAPUSTERLENGO (LO), CHIESA DELL'OSPITALE DETTA ANCHE "ORATORIO DI S. ROCCO", PIAZZA DANTE ALIGHIERI

(5605238) Roma, 1975 - 1st. Poligr. Stato - S. (c. 400.000)

FTA

FTAM: 0329/28

FTAT: CAMPANILE (1995)



03.00102462

ITA:

S.B.A.A. MILANO

ALLEGATO N. 4

CASALPOSTERLENGO (LO), CHIESA DELL'OSPITALE DETTA ANCHE "ORATORIO DI S. ROCCO", PIAZZA DANTE ALIGHIERI

(5605238) Roma, 1975 - Ist. Poligr. Stato - S. (c. 400.000)

FTA

FTAN: 0329/29

FTAT: FIANCO (1995)





MINISTERO PER I BENI CULTURALI E AMBIENTALI
 UFFICIO CENTRALE PER I BENI AMBIENTALI ARCHITETTONICI ARCHEOLOGICI
 ARTISTICI E STORICI
 ISTITUTO CENTRALE PER IL CATALOGO E LA DOCUMENTAZIONE

NCT	TSK (tipo scheda)	A	◊ LIR (livello di ricerca)	1/V
	NCTR (codice regione)	03	NCTN (n. cat. gen.)	
	ESC (ente schedatore)	526		
	ECP (ente competente)	526		
PVC	PVCP (provincia)	MI	PVCC (comune)	CASALPUSTERLENGO
	PVCF (frazione)	/		
	PVCL (località)	/		
Δ CST	CSTN (numero d'ordine)	/	CSTD (denominazione)	/
	CSTA (carattere amministrativo del c.s.)	CAPOLUOGO MUNICIPALE		
Δ ZUR	ZURN (numero)	/	ZURD (tipo e denominazione)	/
Δ SET	SETT (tipo)	SU		
	SETN (num. del settore)	/	SETD (denominazione)	/
	SETP (num. nel settore)	/		
OGT	OGTT (tipo)	CHIESA		
	OGTQ (qualificazione)			
	OGTD (denominazione)	CHIESA DELL'OSPITALE DETTA ANCHE "ORATORIO DI S. ROCCO"		
UBV.	UBVD (denom. spazio viabilistico affaccio principale)	PIAZZA DANTE ALIGHIERI		
	* UBVN (numero civico)		UBVK (indic. chilom.)	
CTS	CTSF (foglio)	25	CTSD (data foglio)	
	* CTSP (particella)	A/122		
* CDG	CDGG (indicazione generica)	PROPRIETA' ENTE ECCLESIASTICO		
	CDGS (indicazione specifica)	PARROCCHIA DI SS. BARTOLOMEO E MARTINO		
	CDGI (indirizzo)	PIAZZA DEL POPOLO - CASALPUSTERLENGO - (MI)		
* ALN	ALNT (tipo evento)		ALND (data)	
VIN	VINL (legge)	L. 1089/1939	VINA (articolo)	art. 4
	VIND (estremi provvedimento)	1980/10/24	VINR (data registr.)	

0026/16-18



STU STUT (strumento urb. in vigore) P.R.G. / RESIDENZIALE PIRNA di RUMPAIO
 STUN (sintesi normativa di zona) _____
 □ CRD CRDR (sistema di riferimento) _____
 CRDX (longitudine) _____ CRDY (latitudine) _____
 ☆△ AUT AUTN (nome autore) _____ AUTI (ruolo autore) _____
 △ ATB ATBD (denominazione ambito culturale) _____ ATBI (riferimento all'intervento) _____
 △ REL RELS (secolo) XVI RELF (frazione di secolo) FINE RELI (data) _____ RELV/RELW/RELX (validità) _____
 △ REV REVS (secolo) _____ REVF (frazione di secolo) _____ REVI (data) _____ REVV/REW/REX (validità) _____
 △ PNT PNTS (schema) AD AVILA (con espediente biurali) PNTF (forma) _____
 △★ SVC SVCM (materiali) LATERIZIO intonacato
 △★ SOF SOFG (genere) VOLTA
 SOFF (forma) BOTTE / CROCIERA
 △★ CPM CPMM (materiali) LATERIZIO (copi) (manifattura parte)
 △★ USA (uso attuale) CHIESA
 △ USO USOD (uso originario) ORATORIO
 ☆ FTA FTAN (negativo) _____ FTAT (note) VISTA DELLA FACCIATA s.d. [1905?]; SOFFITTO A VOLTA DECORATO A STUCCHI E AFFRESCHI
 SFC (stralcio foglio catastale) 5 (NUOVO)
 ☆ ALG ALGT (tipo) ELABORATI GRAFICI: FACCIATA (PROGETTO) SCALA 1:50 data 13.04.1905 ALGN (numero) _____
 ☆ RSE RSER (riferimento argomento) _____
 RSEC (codici) _____
 ☆ CMP CMPD (data) _____ CMPN (compilatore) SFORZA M.
 ☆ FUR (funzionario responsabile) _____
 ○ OSS (osservazioni) RESTAURI NEL SEC. XVII e NEL SEC. XIX / SOFFITTO A VOLTA DEL PRESBITERIO DECORATO A STUCCHI E AFFRESCHI BAROCCI DI G. GIACOMO BARBELLI.

Legenda: NCT (codice univoco), PVC (localizzazione amministrativa), CST (contorno storico), ZUR (zona urbana), SET (settore), OGT (oggetto), UBV (ubicazione), CTS (catasto), CDG (condizione giuridica), ALN (mutamento di stato), VIN (vincoli), STU (strumenti urbanistici), CRD (coordinate), AUT (autore), ATB (ambito culturale), REL (riferimento alla pianta), SVC (tipologia costruttiva delle strutture verticali), SOF (tipologia costruttiva delle strutture di copertura), FTA (fotografie allegate), SFC (stralcio foglio catastale), ALG (elaborati grafici e cartografici),

AV per le schede di inventariazione dei vincoli. In presenza di schede di catalogazione o di precatalogazione

voluntarie ove l'informazione non sia desumibile dall'osservazione diretta dell'opera.

dati catastali disponibili.

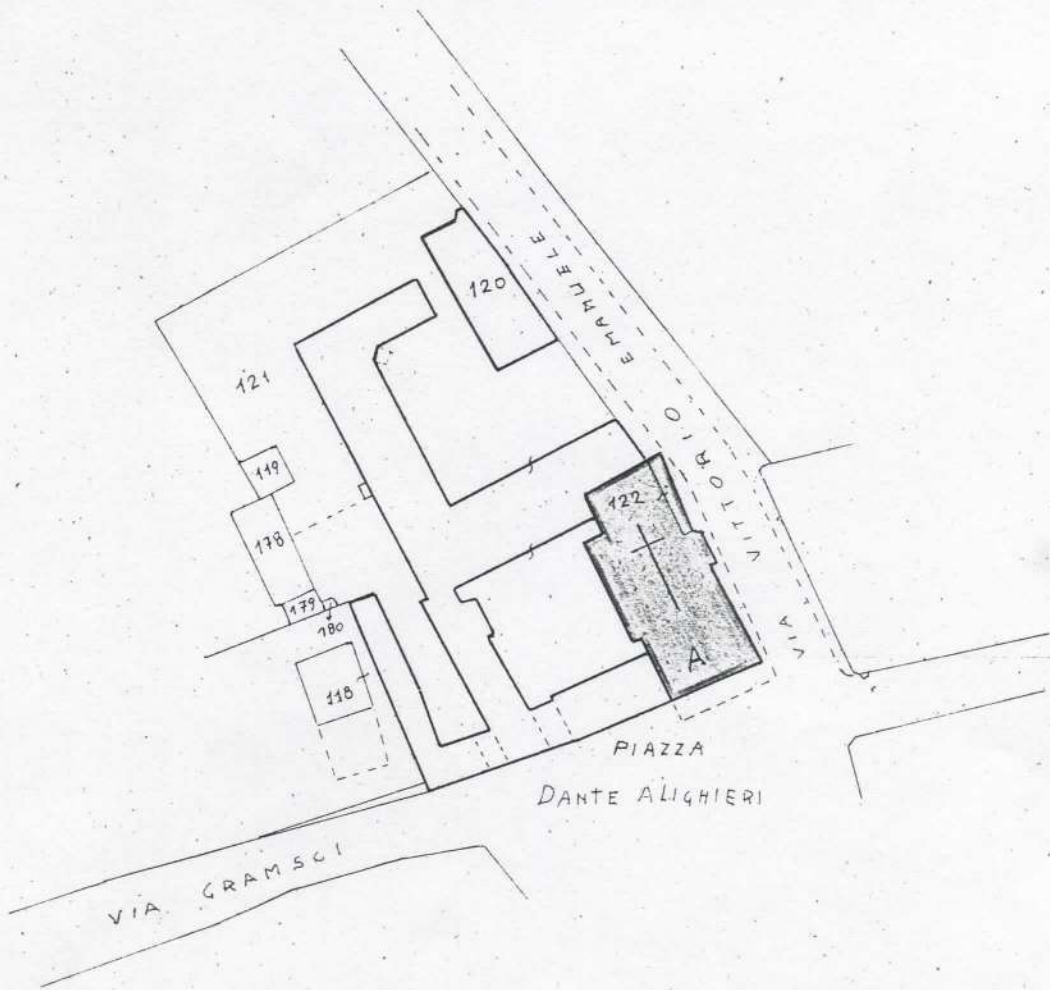
contenute di notizie storico-critiche o altro.

non disponibile, della scheda di catalogo. In presenza della scheda di catalogazione o di precatalogazione designato. Per le schede di opere vincolate la compilazione del campo autore è obbligatoria.

92/120/0026

92/120/0026

ESTRATTO DI MAPPA



COMUNE DI CASALPUSTERLENGO - MI -

FOLLIO N° XXV

MAPPALI N° 122

SCALA 1:1000

