

574/4794 ©

(4)



Scheda inventariale
Beni Architettonici

VP

MINISTERO PER I BENI CULTURALI E AMBIENTALI
UFFICIO CENTRALE PER I BENI AMBIENTALI ARCHITETTONICI ARCHEOLOGICI
ARTISTICI E STORICI
ISTITUTO CENTRALE PER IL CATALOGO E LA DOCUMENTAZIONE

TSK (tipo scheda) A ◇ LIR (livello di ricerca) I/V

NCT NCTR (codice regione) 03 NCTN (n. cat. gen.) 00102463

ESC (ente schedatore) 526

ECP (ente competente) 526

PVC PVCP (provincia) [MI] Lo PVCC (comune) CASALPOSTERLENGO

PVCF (frazione) /

PVCL (località) /

△ CST CSTN (numero d'ordine) / CSTD (denominazione) /

CSTA (carattere amministrativo del c.s.) CAPOLUOGO MUNICIPALE

△ ZUR ZURN (numero) / ZURD (tipo e denominazione) /

△ SET SETT (tipo) SU

SETN (num. del settore) / SETD (denominazione) /

SETP (num. nel settore) /

OGT OGTT (tipo) OSPEDALE

OGTQ (qualificazione) /

OGTD (denominazione) OSPITALE (DETTO ANCHE ORATORIO) DI S. ROCCO

UBV UBVD (denom. spazio viabilistico affaccio principale) PIAZZA DANTE ALIGHIERI

★ UBVN (numero civico) / UBVK (indic. chilom.) /

CTS CTSF (foglio) 25 CTSD (data foglio) /

★ CTSP (particella) 121 (PARTE)

★ CDG CDGG (indicazione generica) PIROPRIETA' ENTE LOCALE

CDGS (indicazione specifica) COLLINE DI CASALPOSTERLENGO (1984)

CDGI (indirizzo) CASALPOSTERLENGO (MI)

★ ALN ALNT (tipo evento) / ALND (data) /

VIN VINL (legge) L. 1089/1939 VINA (articolo) art. 4



19

STU STUT (strumento urb. in vigore) PRG RESIDENZIALE
 STUN (sintesi normativa di zona) AMMISSIBILI TUTTI GLI INTERVENTI / CONC. ED. SEMPLICE
 CRD CRDR (sistema di riferimento) _____
 CRDX (longitudine) _____ CRDY (latitudine) _____
 ☆△ AUT AUTN (nome autore) _____ AUTI (ruolo autore) _____
 △ ATB ATBD (denominazione ambito culturale) MANIERISMO // BAROCCO ATBI (riferimento all'intervento) COSTRUZIONE (XVI) // RIFACIMENTI (XVII)
 △ REL RELS (secolo) XVI RELF (frazione di secolo) _____ RELI (data) _____ RELV/RELW/RELX (validità) _____
 △ REV REVS (secolo) XVII REVF (frazione di secolo) _____ REVI (data) _____ REVV/REW/REX (validità) _____
 △ PNT PNTS (schema) ARTICOLATO PNTF (forma) IRREGOLARE A CORTE
 △☆ SVC SVCM (materiali) MUR: LATERIZIO / INTONACO (RIV.) // COLONNE: GRANITO
 △☆ SOF SOFG (genere) VOLTA // SOLAIO
 SOFF (forma) A CROCIERA // ...
 △☆ CPM CPMM (materiali) LATERIZIO (COPPI)
 △☆ USA (uso attuale) ABITAZIONE
 △ USO USOD (uso originario) OSPEDALE
 ☆ FTA FTAN (negativo) [2(92/0027/3)] 2(0329/19) // FTAT (note) [FACCIATA (1993)] FACCIATA (1995)
 SFC (stralcio foglio catastale) 1
 ☆ ALG ALGT (tipo) _____ ALGN (numero) _____
 ☆ RSE RSER (riferimento argomento) _____
 RSEC (codici) _____
 ☆ CMP CMPD (data) 1993 CMPN (compilatore) SFORZA M. / GIORDANO M. (SOPRALLUOGO)
 ☆ FUR (funzionario responsabile) VAGO G.
 OSS (osservazioni) 3) CORTILE MAGGIORE, SULLA FACCIATA ADIACENTE LA CHIESA, CON PORTICATO A CINQUE CAMPATE CON VOLTE A CROCIERA E TRACCE DI AFFRESCHI, L'INTERNO DELL'EDIFICIO È CARATTERIZZATO DA AMBIENTI CON SOFFITTI A CASSETTONI LIGNEI. 4) RECUPERO A RESIDENZA INTERVENTO DEL 1983. PARERE FAVOREVOLE DELLA SOPRINTENDENZA, DEMOLIZIONE E RICOSTRUZIONE DELLA PORZIONE CIRCUMDANTE CON I MAPPALE 198, 202, 200, 201. 2) Doc. graf. AM: STATO DI FATTO E PROGETTO, PIANTE, PROSPETTI, SEZIONI, 1:50 (1980). 3) Doc. fot. AM: 19 VISTE DI INTERNO ED ESTERNO DEL CORPO A OVEST, DURANTE I LAVORI DI RIMOZIONE (1984 ca.)

Legenda: NCT (codice univoco), PVC (localizzazione amministrativa), CST (centro storico), ZUR (zona urbana), SET (settore), OGT (oggetto), UBV (ubicazione), CTS (catasto), CDG (condizione giuridica), ALN (mutamenti di titolarità/possesso/detenzione), VIN (vincoli), STU (strumenti urbanistici), CRD (cronologia, estremo remoto), REV (cronologia, estremo recente), PNT (pianta), SVC (tipologia costruttiva delle strutt. orizzontamento), CPM (manto di copertura), USA (uso attuale), USO (uso storico), FTA (fotografie allegate), SFC (strak RSE (riferimento altre schede), CMP (compilazione).

Il campo va compilato con la lettera I in caso di scheda inventariale, con la lettera I/V per le schede di inventariazione dei vincoli. In già redatte, la lettera V dovrà essere seguita rispettivamente dalle lettere C o P.

☆ I campi devono essere considerati ripetitivi.

Nella compilazione della scheda inventariale le voci possono essere considerate facoltative ove l'informazione non sia desumibile

Il campo va compilato solo in assenza di indirizzo o, fuori dai centri urbani, di dati catastali disponibili.

La compilazione è facoltativa. Il campo può essere utilizzato per brevi note aggiuntive di notizie storico-critiche o altro.

Alle schede di opere vincolate occorre allegare fotocopia dell'atto di vincolo e, ove disponibile, della scheda di catalogo. In presenza è obbligatorio riportare nel sottocampo NCTN il numero di catalogo generale già assegnato. Per le schede di opere vincolate la cor

6V/6290

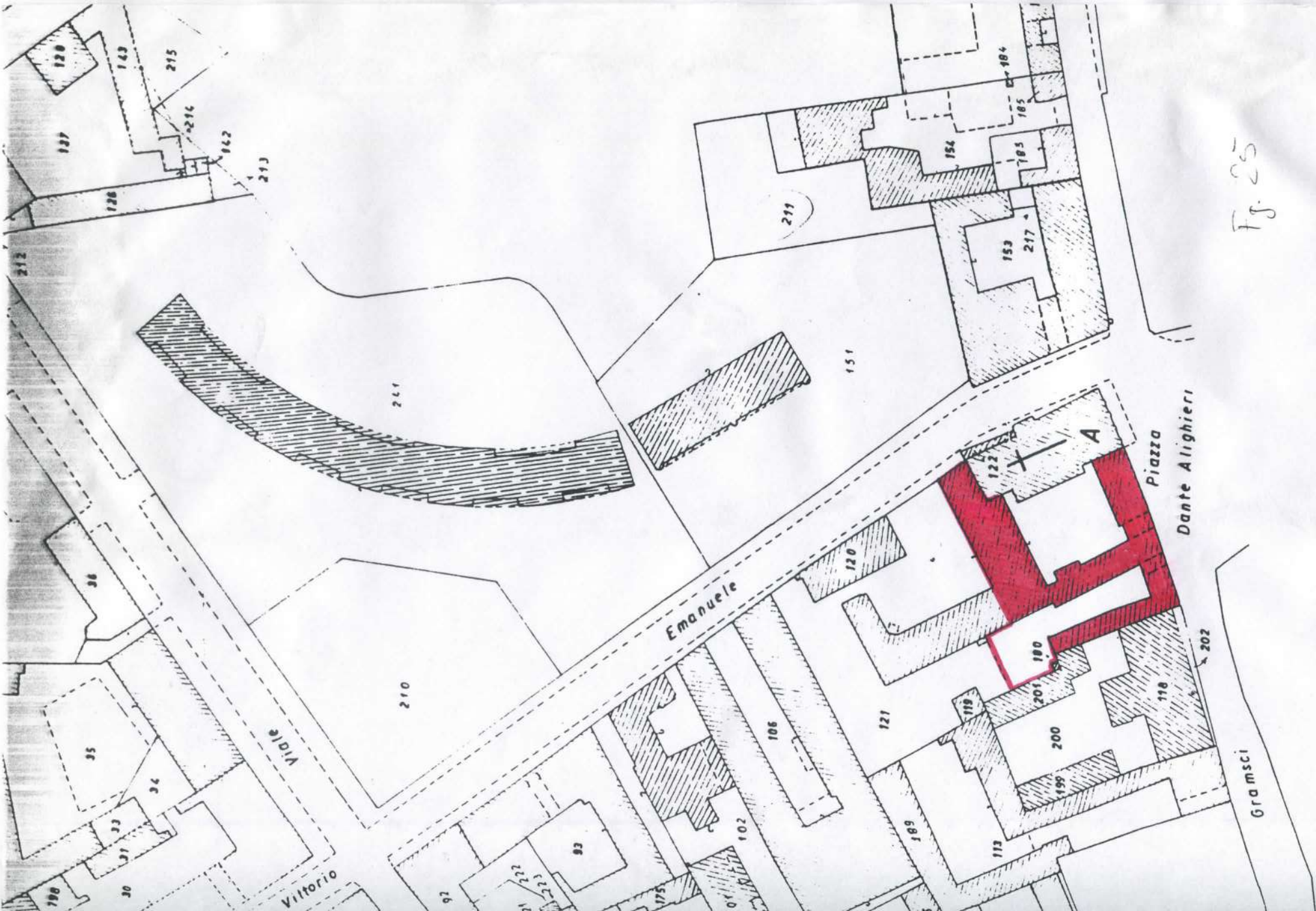


Fig. 25

F. 0 9 1 1 0

03.00102463

IT.A:

S.B.A.A. MILANO

ALLEGATO N. 3

CASALPOSTERLENGO (LO), OSPITALE DI S. ROCCO, PIAZZA DANTE ALIGHIERI

(3605238) Roma, 1975 - 1st. Poligr. Stato - S. (c. 400.000)

FTA

FTAN: 0329/22

FTAT: ESTERVI (1995)



03.00102463

ITA:

S.B.A.A. MILANO

ALLEGATO N. 4

CASALPUSTE RLENGO (LO), OSPITALE DI S. ROCCO, PIAZZA DANTE ALIGHIERI

FTA

FTAV: 0329/23

FTAT: ROETILICATO (1995)



03.00102463

ITA:

S.B.A.A. MILANO

ALLEGATO N.

CASALPOSTERLENGO (LO), OSPITALE DI S. ROCCO, PIAZZA DANTE ALIGHIERI

(5605238) Roma, 1975 - Ist. Poligr. Stato - S. (c. 400.000)

FTA

FTAN: 0329/25

FTAT: PORTICATO (1996)



514/4794

(4)

H 1/2

Scheda inventariale
Beni Architettonici

MINISTERO PER I BENI CULTURALI E AMBIENTALI
UFFICIO CENTRALE PER I BENI AMBIENTALI ARCHITETTONICI ARCHEOLOGICI
ARTISTICI E STORICI
ISTITUTO CENTRALE PER IL CATALOGO E LA DOCUMENTAZIONE

	TSK	(tipo scheda)	A	◇ LIR	(livello di ricerca)	I/V
NCT	NCTR	(codice regione)	03	NCTN	(n. cat. gen.)	
	ESC	(ente schedatore)	526			
	ECP	(ente competente)	526			
PVC	PVCP	(provincia)	MI	PVCC	(comune)	CASALPOSTERLENGO
	PVCF	(frazione)	/			
	PVCL	(località)	/			
△ CST	CSTN	(numero d'ordine)	/	CSTD	(denominazione)	/
	CSTA	(carattere amministrativo del c.s.)	CAPOLUOGO MUNICIPALE			
△ ZUR	ZURN	(numero)	/	ZURD	(tipo e denominazione)	
△ SET	SETT	(tipo)	SU			
	SETN	(num. del settore)	/	SETD	(denominazione)	/
	SETP	(num. nel settore)	/			
OGT	OGTT	(tipo)				
	OGTQ	(qualificazione)				
	OGTD	(denominazione)	OSPITALE (DETTO ANCHE ORATORIO) DI S. ROCCO			
UBV	UBVD	(denom. spazio viabilistico affaccio principale)	PIAZZA DANTE ALIGHIERI			
	★ UBVN	(numero civico)		UBVK	(indic. chilom.)	
CTS	CTSF	(foglio)	25	CTSD	(data foglio)	
	★ CTSP	(particella)	121 (PARTE)			
★ CDG	CDGG	(indicazione generica)	PIOPRIETA' ENTE LOCALE			
	CDGS	(indicazione specifica)	COMUNE DI CASALPOSTERLENGO			
	CDGI	(indirizzo)	CASALPOSTERLENGO (MI)			
★ ALN	ALNT	(tipo evento)		ALND	(data)	
VIN	VINL	(legge)	L. 1089/1939			
				VINA	(articolo)	art. 1

8/9/93
PRACICA
FUORI
POSTO
credere
MANU

0027/1-3

STU STUT (strumento urb. in vigore) P.R.G. RESIDENZIALE
 STUN (sintesi normativa di zona) AMMISSIONI TUTTI GLI INTERVENTI / CONK. ad. semplice

CRD CRDR (sistema di riferimento) _____
 CRDX (longitudine) _____ CRDY (latitudine) _____

★ Δ AUT AUTN (nome autore) _____ AUTI (ruolo autore) _____
 Δ ATB ATBD (denominazione ambito culturale) _____ ATBI (riferimento all'intervento) _____

Δ REL RELS (secolo) XVI RELF (frazione di secolo) _____ RELI (data) _____ RELV/RELW/RELX (validità) _____
 Δ REV REVS (secolo) XVII REVF (frazione di secolo) _____ REVI (data) _____ REVV/REW/REX (validità) _____

Δ PNT PNTS (schema) ARTICOLATO PNTF (forma) IRREGOLARE / CONTE

Δ ★ SVC SVCM (materiali) LATERIZI intonacato / come grigio // COLONNINE:
 Δ ★ SOF SOFG (genere) VOLTA / SOLAI (rdi oss)
 SOFF (forma) A CROCIERA (particolato)

Δ ★ CPM CPMM (materiali) LATERIZI (cotti)
 Δ ★ USA (uso attuale) RESIDENZA

Δ USO USOD (uso originario) OSPEDALE

★ FTA FTAN (negativo) _____ FTAT (note) _____
 SFC (stralcio foglio catastale) 5

★ ALG ALGT (tipo) _____ ALGN (numero) _____

★ RSE RSER (riferimento argomento) _____
 RSEC (codici) _____

★ CMP CMPD (data) _____ CMPN (compilatore) SFORZA M.

★ FUR (funzionario responsabile) _____

○ OSS (osservazioni) CORTILE MAGGIORE, SUL FIANCO ADIACENTE LA CHIESA, CON PORTICATO A CINQUE CAMPATE CON VOLTE A CROCIERA E TRACCE DI AFFRESCHI. L'INTERNO DELL'EDIFICIO E' CARATTERIZZATO DA AMBIENTI CON SOFFITTI A CASSETTONI LIGNEI RELINQUO A RESIDENZA, INTERVENUTO NEL 1983 presso favorevole della Soprintendenza

Legenda: NCT (codice univoco), PVC (localizzazione amministrativa), CST (centro storico), ZUR (zona urbana), SET (settore), OGT (oggetto), UBV (ubicazione), CTS (catasto), CDG (condizione giuridica), ALN (mutamenti di titolarità/possesso/detenzione), VIN (vincoli), STU (strumenti urbanistici), CRD (coordinate), AUT (autore), ATB (ambito culturale), REL (cronologia, estremo remoto), REV (cronologia, estremo recente), PNT (pianta), SVC (tipologia costruttiva delle strutture verticali), SOF (tipologia costruttiva delle strutture di orizzontamento), CPM (manto di copertura), USA (uso attuale), USO (uso storico), FTA (fotografie allegate), SFC (stralcio foglio catastale), ALG (elaborati grafici e cartografici), RSE (riferimento altre schede), CMP (compilazione).

◇ Il campo va compilato con la lettera I in caso di scheda inventariale, con la lettera I/V per le schede di inventariazione dei vincoli. In presenza di schede di catalogazione o di precatalogazione già redatte, la lettera V dovrà essere seguita rispettivamente dalle lettere C o P.

★ I campi devono essere considerati ripetitivi.

Δ Nella compilazione della scheda inventariale le voci possono essere considerate facoltative ove l'informazione non sia desumibile dall'osservazione diretta dell'opera.

Il campo va compilato solo in assenza di indirizzo o, fuori dai centri urbani, di dati catastali disponibili.

○ La compilazione è facoltativa. Il campo può essere utilizzato per brevi note aggiuntive di notizie storico-critiche o altro.

Alle schede di opere vincolate occorre allegare fotocopia dell'atto di vincolo e, ove disponibile, della scheda di catalogo. In presenza della scheda di catalogazione o di precatalogazione è obbligatorio riportare nel sottocampo NCTN il numero di catalogo generale già assegnato. Per le schede di opere vincolate la compilazione del campo autore è obbligatoria.

Foto interne (particolato) se possibili di un soffitto a cassette



1437

LECORD FP4 PLUS



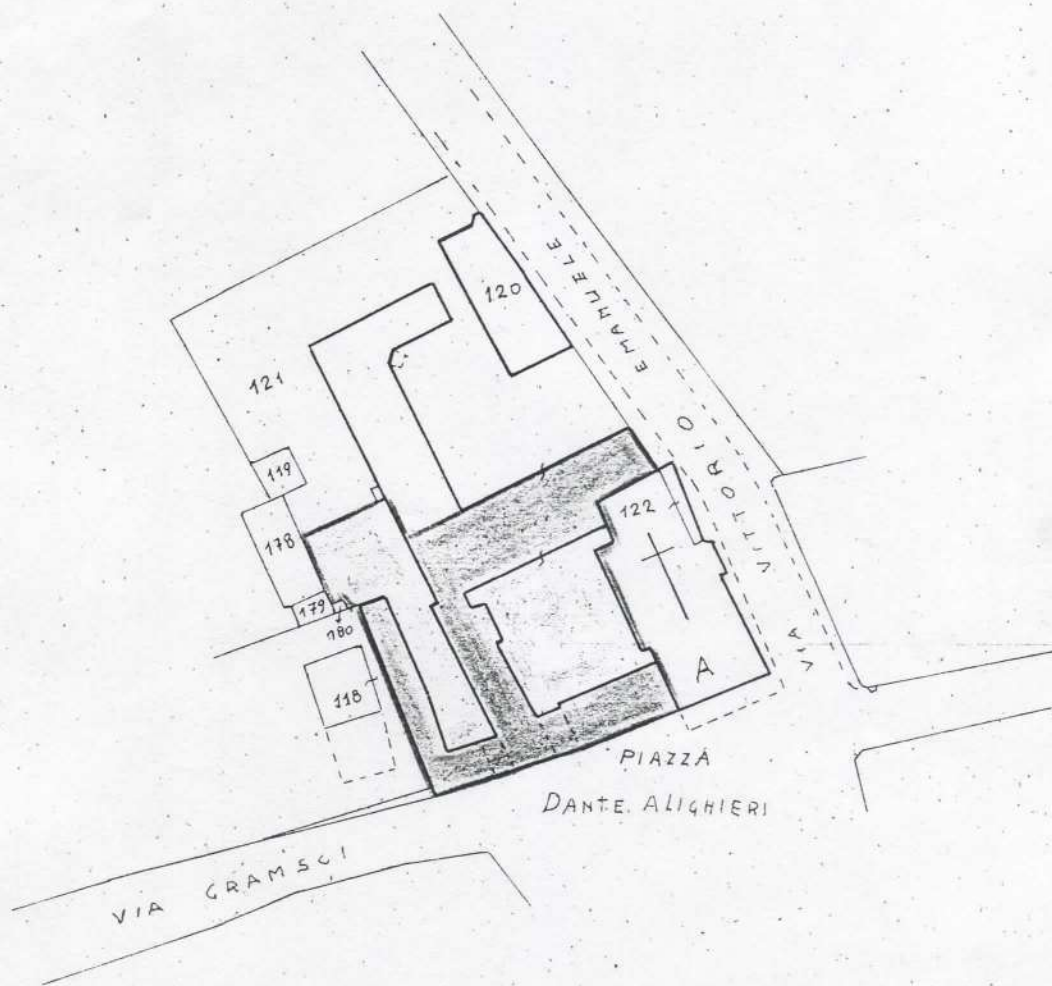
1438

4 PLUS

82/120/0027

82/120/0027
82/120/0027

ESTRATTO DI MAPPA



COMUNE DI CASALPUSTERLENGO - MI -

FOGLIO N° XXV

MAPPALI N° 121 PARTE

SCALA 1:1000

