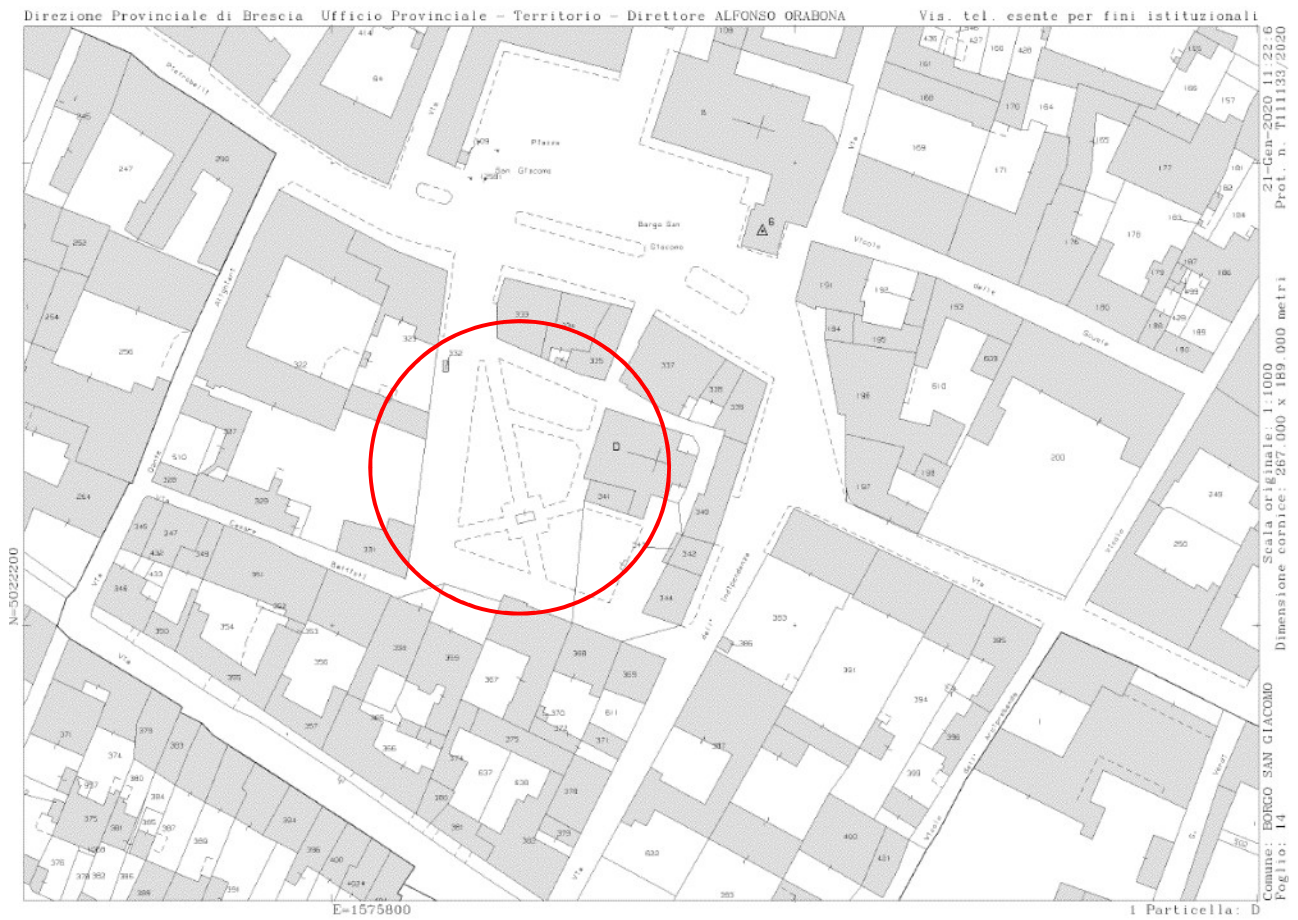


Parco della Rimembranza Borgo S. Giacomo (Brescia)

**DOCUMENTAZIONE FOTOGRAFICA INTEGRATIVA
(IMMAGINI STORICHE)**

INQUADRAMENTO SU ESTRATTO DI MAPPA



PLANIMETRIA CON INDIVIDUAZIONE DEI PUNTI DI RIPRESA FOTOGRAFICA

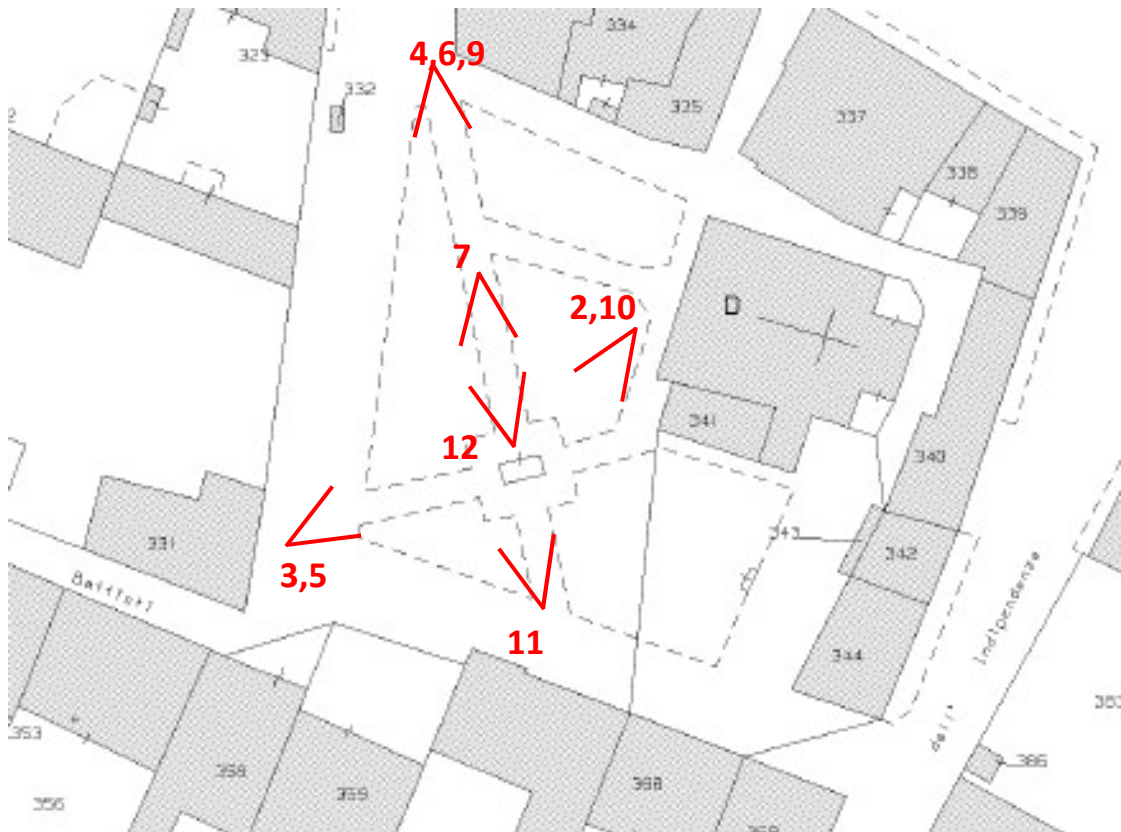




Figura 1. Cartolina di inizio '900 che raffigura la piazza Castello quando ancora non era stata adibita a Parco della Rimembranza. Lo spazio antistante la Chiesa dell'Immacolata Concezione, detta del Castello, fu ottenuto solo all'inizio del 1800 eliminando gli edifici e gli orti preesistenti. (FONTE: Immagini di Borgo S. Giacomo dal 1700 alla metà del 1900, a cura di Dario Ghirardi, ottobre 1998, Comune di Borgo S. Giacomo, p.26).



Figura 2. Particolare della cartolina precedente. Piazza Castello (FONTE: Ibidem, p.27).



Figura 3. Particolare della cartolina precedente. Piazza Castello (FONTE: Ibidem, p.28).



Figura 4. Il Parco della Rimembranza al tempo della sua inaugurazione avvenuta nel 1924 con il trasporto del Monumento ai Caduti dalla piazza Grande (dov'era stato posto già dal 1921) nella piazza del Castello, sino ad allora vasto spiazzo dove razzolavano oche e anitre. Le piante appena messe a dimora incorniciano il monumento, apparso anche sulla Domenica del Corriere dell'epoca (FONTE: Ibidem, p.35).



Figura 5. Cartolina "Borgo S. Giacomo - Parco della Rimembranza", non molto tempo dopo la sua inaugurazione avvenuta nel 1924. Le piante sono già cresciute (FONTE: Ibidem, p.36).



Figura 6. Cartolina "Viale Rimembranza e Monumento ai Caduti", 1935. Gli alberi sono molto cresciuti e formano le quinte del viale che conduce al Monumento ai Caduti, sullo sfondo (FONTE: Ibidem, p.37).



Figura 7. Cartolina "Borgo S. Giacomo – Monumento ai Caduti". L'immagine mostra il monumento nel 1940: il basamento è privo della statua in bronzo che lo sormontava da 19 anni. La statua era stata tolta e sistemata all'interno del Palazzo Municipale, nella sala oggi adibita a biblioteca, per evitare eventuali bombardamenti e requisizioni per farne metallo per armi e cannoni (FONTE: *Ibidem*, p.38).



Figura 8. Veduta aerea di Borgo S. Giacomo nel 1940 (FONTE: *Ibidem*, p.41).



Figura 9. "Borgo S. Giacomo – Parco della Rimembranza e Monumento ai Caduti". Cartolina degli anni '50 del Novecento. Una siepe circonda il Parco della Rimembranza, la cui manutenzione post bellica fu abbastanza carente (FONTE: Ibidem, p.48).

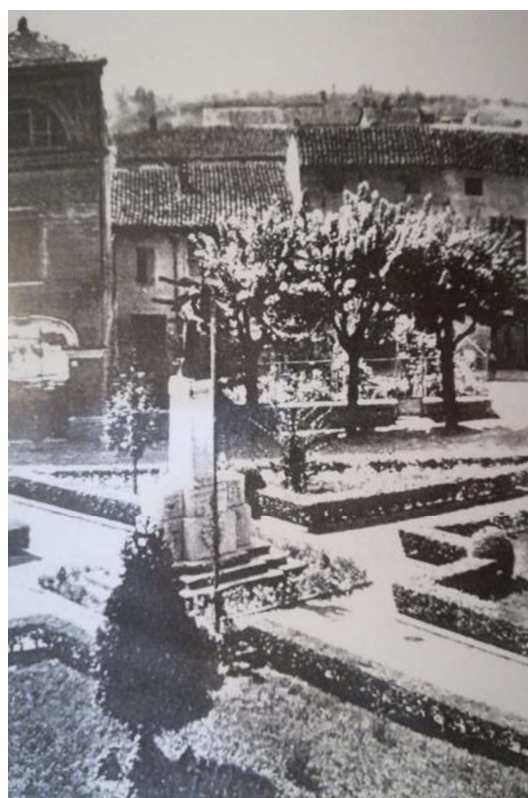


Figura 10. Cartolina che raffigura il Parco della Rimembranza negli anni '50 del Novecento. Il Parco è molto curato e una siepe separa i vialetti dal prato (FONTE: Ibidem, p.50).



Figura 11. Cartolina che raffigura il Parco della Rimembranza negli anni '50 del Novecento. Il Parco è molto curato e una siepe separa i vialetti dal prato (FONTE: Ibidem, p.53).



Figura 12. Fotografia del Parco della Rimembranza nel 1942, con ragazzi accompagnati da sacerdoti (FONTE: Ibidem, p.63).