

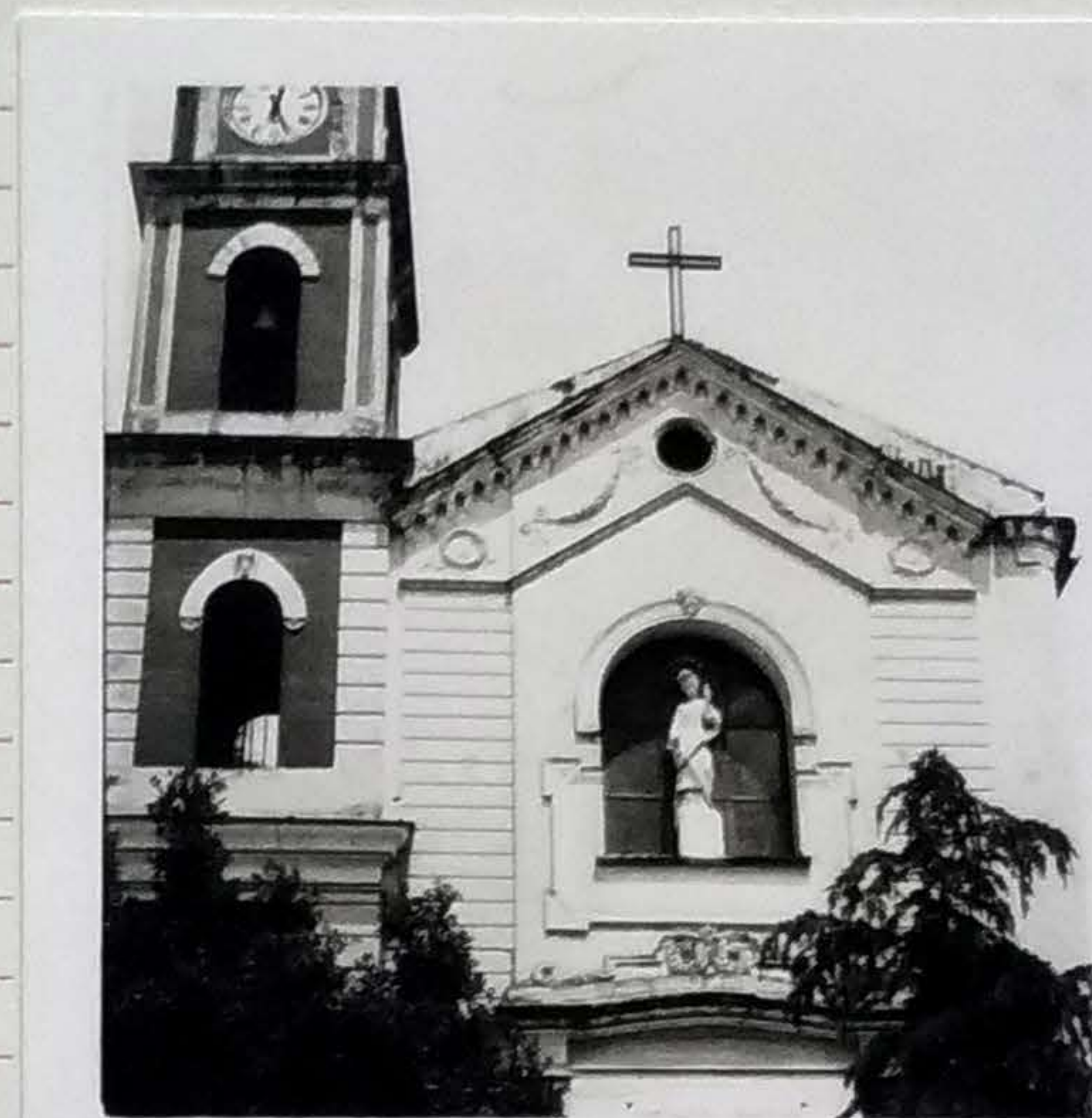
29/1

MINISTERO PER I BENI CULTURALI E AMBIENTALI  
UFFICIO CENTRALE PER I BENI AMBIENTALI ARCHITETTONICI ARCHEOLOGICI  
ARTISTICI E STORICI

81 SBAAASCE N. 32156

ISTITUTO CENTRALE PER IL CATALOGO E LA DOCUMENTAZIONE

TSK (tipo scheda) A ◇ LIR (livello di ricerca) 1/V  
NCT NCTR (codice regione) 15 NCTN (n. cat. gen.) 00261711  
ESC (ente schedatore) 581  
ECP (ente competente) 581  
PVC PVCP (provincia) CE PVCC (comune) PIANA DI MONTEVERNA  
PVCF (frazione) \_\_\_\_\_  
PVCL (località) \_\_\_\_\_  
△ CST CSTN (numero d'ordine) \_\_\_\_\_ CSTD (denominazione) PIANA DI MONTEVERNA  
CSTA (carattere amministrativo del c.s.) CAPOLUOGO MUNICIPALE  
△ ZUR ZURN (numero) 0 ZURD (tipo e denominazione) ZONA CENTRALE  
△ SET SETT (tipo) SU  
SETN (num. del settore) \_\_\_\_\_ SETD (denominazione) \_\_\_\_\_  
SETP (num. nel settore) 001  
OGT OGTT (tipo) CHIESA  
OGTQ (qualificazione) PARROCCHIALE  
OGTD (denominazione) CHIESA DELLO SPIRITO SANTO  
UBV UBVD (denom. spazio viabilistico affaccio principale) PIAZZA CHIESA  
★ UBVN (numero civico) \_\_\_\_\_ UBVK (indic. chilom.) \_\_\_\_\_  
CTS CTSF (foglio) 12 CTSD (data foglio) 1957  
★ CTSP (particella) B  
★ CDG CDGG (indicazione generica) PROPRIETA' ENTE ECCLESIASTICO  
CDGS (indicazione specifica) DIOCESI DI ALIFE-CAIAZZO  
CDGI (indirizzo) \_\_\_\_\_  
★ ALN ALNT (tipo evento) \_\_\_\_\_ ALND (data) \_\_\_\_\_  
VIN VINL (legge) L. 1089/1939 VINA (articolo) 4  
VIND (estremi provvedimento) \_\_\_\_\_ VINR (data registr.) \_\_\_\_\_



STU STUT (strumento urb. in vigore) P.R.G.  
STUN (sintesi normativa di zona) RESTAURO  
□ CRD CRDR (sistema di riferimento) \_\_\_\_\_  
CRDX (longitudine) \_\_\_\_\_ CRDY (latitudine) \_\_\_\_\_  
★ △ AUT AUTN (nome autore) \_\_\_\_\_ AUTI (ruolo autore) \_\_\_\_\_  
△ ATB ATBD (denominazione ambito culturale) \_\_\_\_\_ ATBI (riferimento all'intervento) \_\_\_\_\_  
△ REL RELS (secolo) XVIII RELF (frazione di secolo) \_\_\_\_\_ RELI (data) \_\_\_\_\_ RELV/RELW/RELX (validità) \_\_\_\_\_  
△ REV REVS (secolo) XVIII REVF (frazione di secolo) \_\_\_\_\_ REVI (data) \_\_\_\_\_ REVV/REWW/REWX (validità) \_\_\_\_\_  
△ PNT PNTS (schema) A CROCE LATINA PNTF (forma) \_\_\_\_\_  
△ ★ SVC SVCM (materiali) TUFO  
△ ★ SOF SOFG (genere) VOLTA/CUPOLA  
SOFF (forma) ABOTTE  
△ ★ CPM CPMM (materiali) LATERIZIO  
△ ★ USA (uso attuale) CHIESA  
△ USO USOD (uso originario) CHIESA  
★ FTA FTAN (negativo) 39365 SBAAASCE FTAT (note) FACCIA (1994)  
SFC (stralcio foglio catastale) 1  
★ ALG ALGT (tipo) \_\_\_\_\_ ALGN (numero) \_\_\_\_\_  
★ RSE RSER (riferimento argomento) \_\_\_\_\_  
RSEC (codici) \_\_\_\_\_  
★ CMP CMPD (data) 1994 CMPN (compilatore) BORGHESE P.  
★ FUR (funzionario responsabile) BUONOMO S.  
○ OSS (osservazioni) \_\_\_\_\_

Legenda: NCT (codice univoco), PVC (localizzazione amministrativa), CST (centro storico), ZUR (zona urbana), SET (settore), OGT (oggetto), UBV (ubicazione), CTS (catasto), CDG (condizione giuridica), ALN (mutamenti di titolarità/possesso/detenzione), VIN (vincoli), STU (strumenti urbanistici), CRD (coordinate), AUT (autore), ATB (ambito culturale), REL (cronologia, estremo remoto), REV (cronologia, estremo recente), PNT (pianta), SVC (tipologia costruttiva delle strutture verticali), SOF (tipologia costruttiva delle strutture di orizzontamento), CPM (manto di copertura), USA (uso attuale), USO (uso storico), FTA (fotografie allegate), SFC (stralcio foglio catastale), ALG (elaborati grafici e cartografici), RSE (riferimento altre schede), CMP (compilazione).

◇ Il campo va compilato con la lettera I in caso di scheda inventariale, con la lettera I/V per le schede di inventariazione dei vincoli. In presenza di schede di catalogazione o di precatalogazione già redatte, la lettera V dovrà essere seguita rispettivamente dalle lettere C o P.

★ I campi devono essere considerati ripetitivi.

△ Nella compilazione della scheda inventariale le voci possono essere considerate facoltative ove l'informazione non sia desumibile dall'osservazione diretta dell'opera.

□ Il campo va compilato solo in assenza di indirizzo o, fuori dai centri urbani, di dati catastali disponibili.

○ La compilazione è facoltativa. Il campo può essere utilizzato per brevi note aggiuntive di notizie storico-critiche o altro.

Alle schede di opere vincolate occorre allegare fotocopia dell'atto di vincolo e, ove disponibile, della scheda di catalogo. In presenza della scheda di catalogazione o di precatalogazione è obbligatorio riportare nel sottocampo NCTN il numero di catalogo generale già assegnato. Per le schede di opere vincolate la compilazione del campo autore è obbligatoria.