

MINISTERO PER I BENI CULTURALI E AMBIENTALI
UFFICIO CENTRALE PER I BENI AMBIENTALI ARCHITETTONICI ARCHEOLOGICI
ARTISTICI E STORICI

81 SBAAAS CEN.

31850

ISTITUTO CENTRALE PER IL CATALOGO E LA DOCUMENTAZIONE

TSK (tipo scheda) A ◇ LIR (livello di ricerca) I

NCT NCTR (codice regione) 15 NCTN (n. cat. gen.) 261213

ESC (ente schedatore) S81

ECP (ente competente) S81

PVC PVCP (provincia) CE PVCC (comune) CAPODRISE

PVCF (frazione) _____

PVCL (località) _____

△ CST CSTN (numero d'ordine) _____ CSTD (denominazione) _____

CSTA (carattere amministrativo del c.s.) _____

△ ZUR ZURN (numero) _____ ZURD (tipo e denominazione) _____

△ SET SETT (tipo) _____

SETN (num. del settore) _____ SETD (denominazione) _____

SETP (num. nel settore) _____

OGT OGTT (tipo) CASA A CORTE

OGTQ (qualificazione) PRIVATO

OGTD (denominazione) _____

UBV UBVD (denom. spazio viabilistico affaccio principale) VIA FRANCESCO GIANNINI

★ UBVN (numero civico) 22 UBVK (indic. chilom.) _____

CTS CTSF (foglio) 4 CTSD (data foglio) 1962 (AGGIORNATO AL 30/06/1994)

★ CTSP (particella) 255

★ CDG CDGG (indicazione generica) PROPRIETA' MISTA DI ENTE E PRIVATI

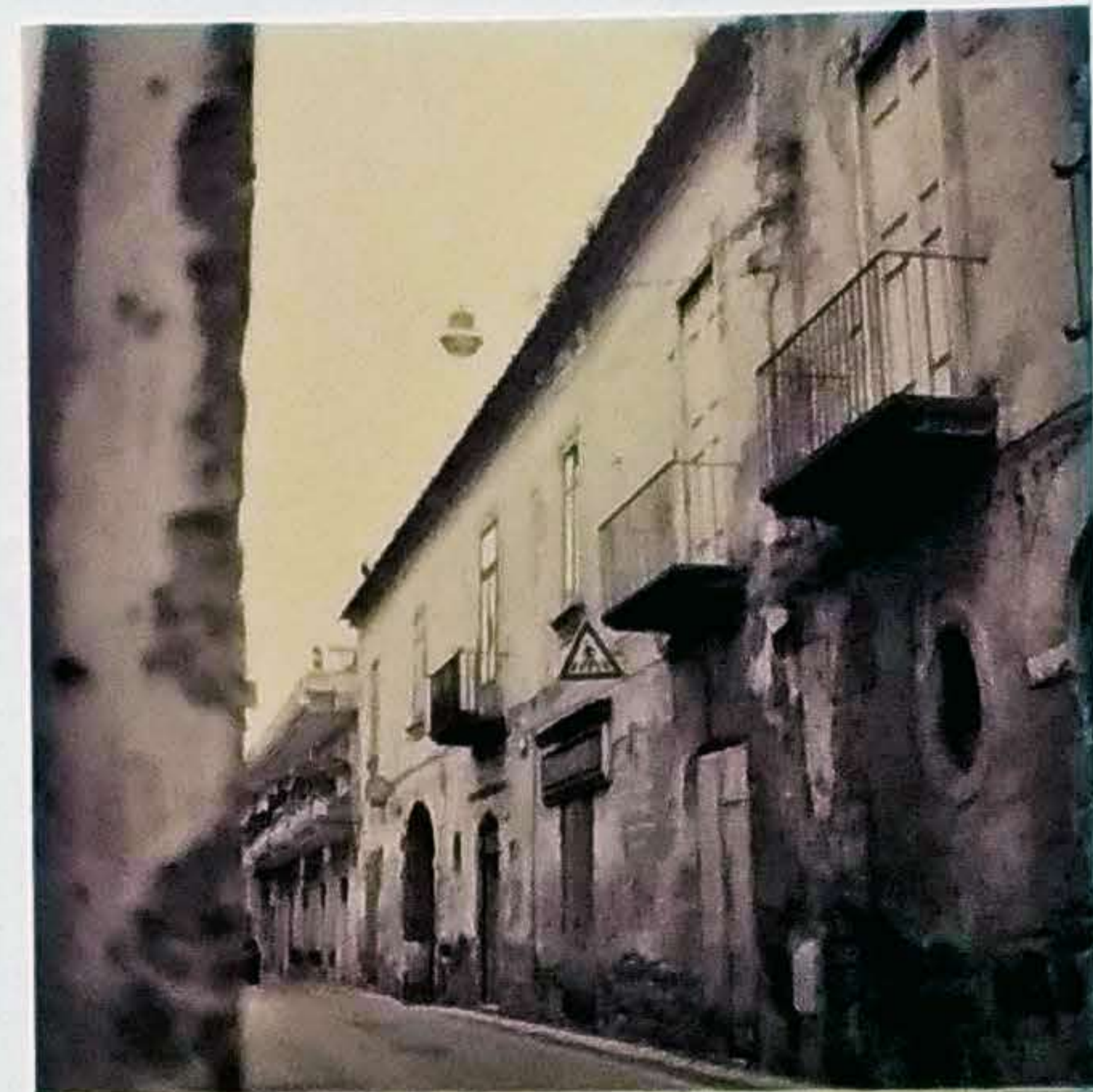
CDGS (indicazione specifica) ENTE MORALE IMMACOLATA CONCEZIONE SS. NOHE DI GESU'

CDGI (indirizzo) CAPODRISE

★ ALN ALNT (tipo evento) _____ ALND (data) _____

VIN VINL (legge) _____ VINA (articolo) _____

VIND (estremi provvedimento) _____ VINR (data registr.) _____



STU STUT (strumento urb. in vigore) P.R.G. / P.D.R.

STUN (sintesi normativa di zona) RESTAURO / RISANAMENTO CONSERVATIVO

□ CRD CRDR (sistema di riferimento) _____

CRDX (longitudine) _____ CRDY (latitudine) _____

★ △ AUT AUTN (nome autore) _____ AUTI (ruolo autore) _____

△ ATB ATBD (denominazione ambito culturale) _____ ATBI (riferimento all'intervento) _____

△ REL RELS (secolo) XIX RELF (frazione di secolo) FINE RELI (data) _____ RELV/RELW/RELX (validità) CA.

△ REV REVS (secolo) XIX REVF (frazione di secolo) FINE REVI (data) _____ REVV/REVV/REVV (validità) CA.

△ PNT PNTS (schema) A CORTE PNTF (forma) A L

△ ★ SVC SVCM (materiali) TUFO

△ ★ SOF SOFG (genere) SOLAIO

SOFF (forma) _____

△ ★ CPM CPMM (materiali) LATERIZIO / PIASTRELLE

△ ★ USA (uso attuale) ABITAZIONE

△ USO USOD (uso originario) ABITAZIONE / BOTTEGA FARMACISTA

★ FTA FTAN (negativo) (SBAAAS 30050) FTAT (note) PROSPETTO (1994)

SFC (stralcio foglio catastale) 1

★ ALG ALGT (tipo) TESTAMENTO ALGN (numero) 2

★ RSE RSER (riferimento argomento) _____

RSEC (codici) _____

★ CMP CMPD (data) 1994 CMPN (compilatore) GUADAGNUOLO ELIANA

★ FUR (funzionario responsabile) GNARRA NICANDRO

○ OSS (osservazioni) _____

Legenda: NCT (codice univoco), PVC (localizzazione amministrativa), CST (centro storico), ZUR (zona urbana), SET (settore), OGT (oggetto), UBV (ubicazione), CTS (catasto), CDG (condizione giuridica), ALN (mutamenti di titolarità/possesso/detenzione), VIN (vincoli), STU (strumenti urbanistici), CRD (coordinate), AUT (autore), ATB (ambito culturale), REL (cronologia, estremo remoto), REV (cronologia, estremo recente), PNT (pianta), SVC (tipologia costruttiva delle strutture verticali), SOF (tipologia costruttiva delle strutture orizzontamento), CPM (manto di copertura), USA (uso attuale), USO (uso storico), FTA (fotografie allegate), SFC (stralcio foglio catastale), ALG (elaborati grafici e cartografici), RSE (riferimento altre schede), CMP (compilazione).

◇ Il campo va compilato con la lettera I in caso di scheda inventariale, con la lettera I/V per le schede di inventariazione dei vincoli. In presenza di schede di catalogazione o di precatalogazione già redatte, la lettera V dovrà essere seguita rispettivamente dalle lettere C o P.

★ I campi devono essere considerati ripetitivi.

△ Nella compilazione della scheda inventariale le voci possono essere considerate facoltative ove l'informazione non sia desumibile dall'osservazione diretta dell'opera.

□ Il campo va compilato solo in assenza di indirizzo o, fuori dai centri urbani, di dati catastali disponibili.

○ La compilazione è facoltativa. Il campo può essere utilizzato per brevi note aggiuntive di notizie storico-critiche o altro.

Alle schede di opere vincolate occorre allegare fotocopia dell'atto di vincolo e, ove disponibile, della scheda di catalogo. In presenza della scheda di catalogazione o di precatalogazione è obbligatorio riportare nel sottocampo NCTN il numero di catalogo generale già assegnato. Per le schede di opere vincolate la compilazione del campo autore è obbligatoria.