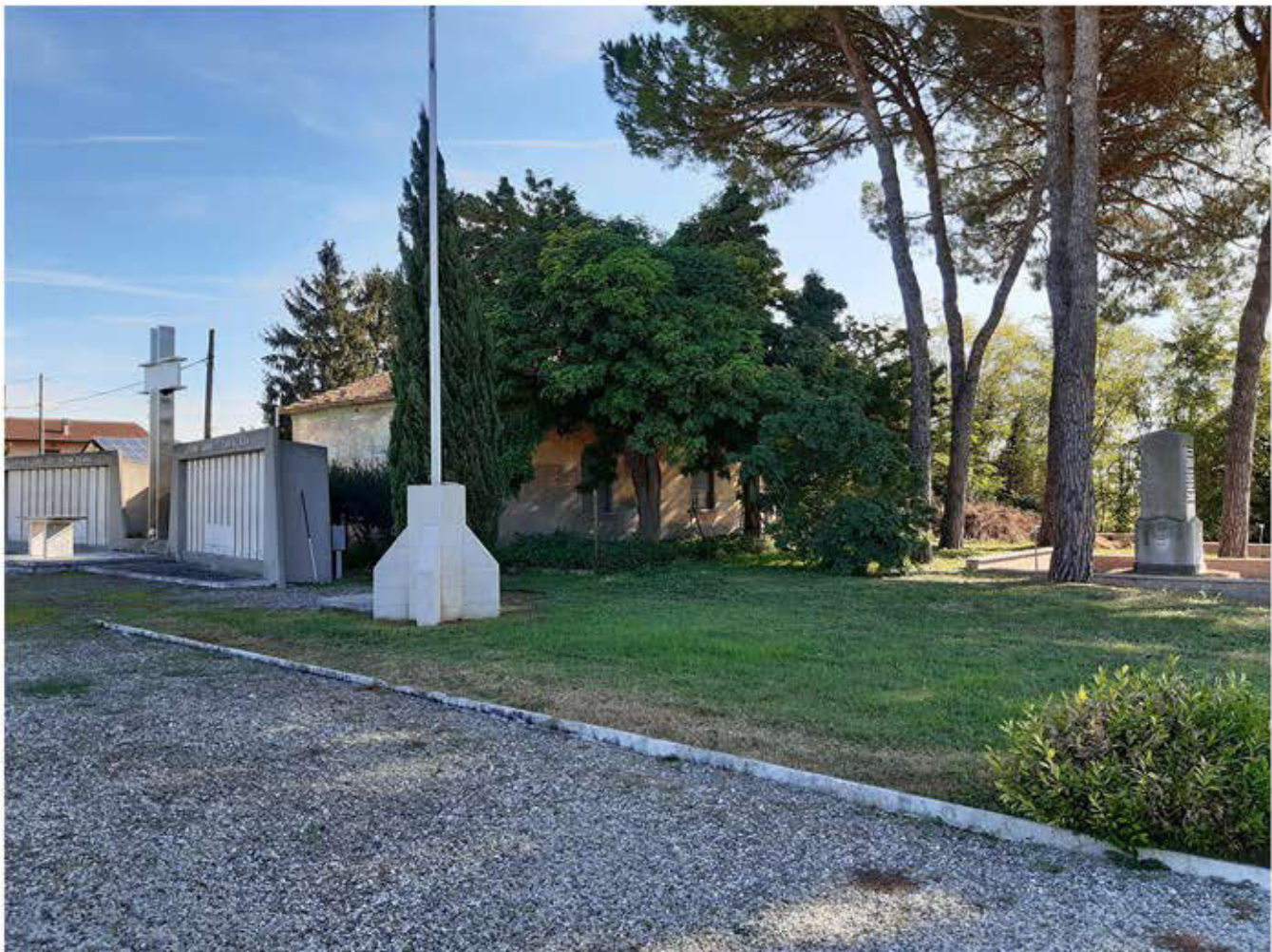




AI COMBATTENTI DI  
CAMPILONA  
AI LORO CADUTI

MIRRETTI FRANCESCO  
MIRELLI AGOSTO  
MANNI ALFREDO  
PAGANI GIUSEPPE  
PETZI FEDERICO  
PNSALACOSA DOMENICO  
PLAZZI LUIGI  
REGGIANI DOMENICO







  
**MINISTERO DELLA DIFESA**  
**COMMISSARIATO GENERALE ONORANZE CADUTI IN GUERRA**

**NORME GENERALI PER LE VISITE AI SACRARI MILITARI**

La sorveglianza, l'assistenza e il culto degli edifizii del Sacrario è affidato al personale incaricato dal Commissariato Generale Onoranze Caduti in Guerra.

**NORME PER I VISITATORI**

Il visitatore deve avere il conveniente contegno sia nell'interno del Sacrario che nelle immediate vicinanze del Sacrario.

**NOVE CONSENTITO**

- l'ingresso nel Sacrario con abbigliamento decente e vestiti puliti
- l'uso di cappelli, berretti o ombrelli, ma non di cappelli a tesa, fazzoletti, sigarette
- l'uso di occhiali, appiccichi fotografici e targhette od altri all'interno del Sacrario, se non per scopi fotografici
- l'uso di occhiali, cappelli, ombrelli, su cornicioni e balaustre
- l'uso di bastoni, se non di legno del Sacrario, nei corridoi del Sacrario
- l'uso di occhiali, cappelli, berretti, fazzoletti, sigarette, sigarette, sigarette, sigarette
- l'uso di occhiali, cappelli, berretti, fazzoletti, sigarette, sigarette, sigarette
- l'uso di occhiali, cappelli, berretti, fazzoletti, sigarette, sigarette, sigarette
- l'uso di occhiali, cappelli, berretti, fazzoletti, sigarette, sigarette, sigarette

**REGLES GENERALES POUR LES VISITES DES CIMETIERES MILITAIRES**

La sorveglianza, l'assistenza e il culto degli edifizii del Sacrario è affidato al personale incaricato dal Commissariato Generale Onoranze Caduti in Guerra.

**NORMES POUR LES VISITEURS**

Il visitatore deve avere il conveniente contegno sia nell'interno del Sacrario che nelle immediate vicinanze del Sacrario.

**NOUVE CONSENTITO**

- l'ingresso nel Sacrario con abbigliamento decente e vestiti puliti
- l'uso di cappelli, berretti o ombrelli, ma non di cappelli a tesa, fazzoletti, sigarette
- l'uso di occhiali, appiccichi fotografici e targhette od altri all'interno del Sacrario, se non per scopi fotografici
- l'uso di occhiali, cappelli, ombrelli, su cornicioni e balaustre
- l'uso di bastoni, se non di legno del Sacrario, nei corridoi del Sacrario
- l'uso di occhiali, cappelli, berretti, fazzoletti, sigarette, sigarette, sigarette
- l'uso di occhiali, cappelli, berretti, fazzoletti, sigarette, sigarette, sigarette
- l'uso di occhiali, cappelli, berretti, fazzoletti, sigarette, sigarette, sigarette
- l'uso di occhiali, cappelli, berretti, fazzoletti, sigarette, sigarette, sigarette

**GENERAL RULES FOR VISITORS TO THE MILITARY MEMORIALS**

The surveillance and caretaking of the Memorial is entrusted to personnel appointed by the Italian General Commission for the Commemoration of those who died in war.

**RULES FOR VISITORS**

It is the duty of visitors to observe proper behaviour both inside and in the immediate surroundings of the Memorial.

**VISITORS ARE KINDLY REQUESTED NOT TO**

- enter the Memorial improperly dressed.
- write signatures or inscriptions on the internal external walls, or smoke or sing.
- light candles, affix photographs, cards or other notices inside the Memorial or take unseemly group photographs.
- trespass on the flower-beds, pick flowers or climb on the cornices and balustrades.
- partake of food or drink within the Memorial or in the surrounding grounds.
- admit animals even if on a lead.
- introduce into the Memorial political party and/or trade union flags and symbols.

**ALLGEMEINE BESTIMMUNGEN FÜR DEN BESUCH VON GEFALLENENGEDENKSTÄTTEN**

Die Überwachung und Pflege der Gedenkstätte ist das von dem Commissariat General der Onoranzen der Gefallenen beauftragte Personal.

**BESTIMMUNGEN FÜR BESUCHER**

Die Besucher sind verpflichtet, sich sowohl im Innern der Gedenkstätte als auch in ihrer unmittelbaren Umgebung an dementsprechendes Verhalten zu halten.

**NICHT GESTATTET IST:**

- das Zutreten in die Gedenkstätte in unangemessener Kleidung.
- das Schreiben von Unterschriften oder Inschriften an den Innen- oder Außenwänden, das Rauchen oder Singen.
- das Anzünden von Kerzen, das Aufhängen von Photographien, das Aufnehmen von Gruppenaufnahmen in unangemessener Weise.
- das Betreten der Blumenbeete, das Pflücken von Blumen oder das Klettern auf den Gesimsen und Balustraden.
- das Essen oder Trinken innerhalb der Gedenkstätte oder in den umliegenden Anlagen.
- das Einbringen von Tieren, selbst wenn sie an einer Leine sind.
- das Einbringen von Parteiflaggen und Gewerkschaftssymbolen in die Gedenkstätte.





