

CODICI

| | |
|--------------------------|----------|
| tipo di scheda | A |
| livello di ricerca | P |
| CODICE UNIVOCO | |
| codice regione | 08 |
| numero catalogo generale | 00305982 |
| ente schedatore | S42 |
| ente competente | S42 |

LOCALIZZAZIONE

| | |
|---|------------|
| LOCALIZZAZIONE GEOGRAFICO-AMMINISTRATIVA | |
| provincia | RN |
| comune | Montescudo |
| frazione | Trarivi |

OGGETTO

| | |
|----------------------------|-----------------------|
| OGGETTO | |
| tipo | chiesa |
| qualificazione | sussidiaria |
| denominazione | San Pietro in Trarivi |
| ALTRA DENOMINAZIONE | |
| genere di denominazione | popolare |
| denominazione | chiesa della Pace |

GERARCHIA

| | |
|------------------------------|------------------|
| RIFERIMENTO VERTICALE | |
| livello | bene individuato |

UBICAZIONE

| | |
|-----------------------------------|-------------------|
| CATASTO | |
| foglio | 11 |
| data foglio | 1952 |
| particelle | A |
| UBICAZIONE | |
| genere dell'affaccio | principale |
| denominazione spazio viabilistico | via Ca' Bartolino |
| numero civico | 6 |

DEFINIZIONE CULTURALE

| | |
|------------------------------------|----------------------------------|
| AUTORE | |
| riferimento all'intervento (ruolo) | progetto della chiesa barocca |
| nome | Luigi Moretti |
| fonte dell'attribuzione | B13 |
| sigla per citazione | 02 |
| AMBITO CULTURALE | |
| riferimento all'intervento (ruolo) | costruzione della chiesa barocca |
| denominazione | maestranze locali |
| fonte dell'attribuzione | B13 |

NOTIZIE STORICHE

| | |
|-----------------------------------|--|
| NOTIZIA | |
| riferimento | chiesa |
| notizia sintetica | origini |
| notizia | "L'originaria chiesa romanica, di cui oggi troviamo ampie tracce, è citata in un bollettino del 1219; si dice anche che tale chiesa venne edificata in un bosco entro il quale si trovava una torre in onore di un idolo." |
| fonte | B13 (p. 120) |
| CRONOLOGIA, ESTREMO REMOTO | |
| secolo | XVIII |
| data | 1219/00/00 |

NOTIZIE STORICHE

| | |
|------------------------------------|--|
| NOTIZIA | |
| riferimento | ex convento |
| notizia sintetica | costruzione |
| notizia | "I resti dell'edificio adiacente la chiesa rappresentano ciò che rimane di una abbazia benedettina sorta successivamente alla chiesa." |
| fonte | B13 (p. 118)/ n.d.c. |
| CRONOLOGIA, ESTREMO REMOTO | |
| secolo | XIV |
| frazione di secolo | inizio |
| validità | post |
| CRONOLOGIA, ESTREMO RECENTE | |
| secolo | XIV |
| frazione di secolo | fine |



| | |
|-----------------------------|---|
| validità | ante |
| NOTIZIE STORICHE | |
| NOTIZIA | chiesa |
| riferimento | ricostruzione |
| notizia sintetica | "L'antica chiesa romanica venne in parte demolita ed integrata nella ricostruzione della chiesa barocca che risultò ultimata nel 1775." |
| notizia | B13 (p. 118) |
| fonte | XVIII |
| CRONOLOGIA, ESTREMO REMOTO | seconda metà |
| secolo | post |
| frazione di secolo | |
| validità | XVIII |
| CRONOLOGIA, ESTREMO RECENTE | 1775/00/00 |
| secolo | ante |
| data | |
| validità | |
| NOTIZIE STORICHE | |
| NOTIZIA | campanile |
| riferimento | demolizione-ricostruzione |
| notizia sintetica | "L'attuale campanile, posto sul fronte principale della chiesa, venne fatto costruire nel 1740 da Don Francesco Paolini, dopo che il vecchio campanile, posto a lato dell'altare maggiore, venne demolito nel 1722." |
| notizia | B13 (pp. 120-124) |
| fonte | XVIII |
| CRONOLOGIA, ESTREMO REMOTO | 1722/00/00 |
| secolo | post |
| data | |
| validità | XVIII |
| CRONOLOGIA, ESTREMO RECENTE | 1740/00/00 |
| secolo | ante |
| data | |
| validità | |
| NOTIZIE STORICHE | |
| NOTIZIA | intero bene |
| riferimento | distruzione |
| notizia sintetica | Il complesso degli edifici, trovatosi lungo la linea di fuoco della linea gotica, venne bombardato e quasi totalmente distrutto dagli eventi della seconda guerra mondiale. |
| notizia | |
| CRONOLOGIA, ESTREMO REMOTO | XX |
| secolo | 1944/09/00 |
| data | |
| NOTIZIE STORICHE | |
| NOTIZIA | intero bene |
| riferimento | restauro e recupero |
| notizia sintetica | "Su iniziativa del parroco di Trerivi, Don Mario Molari, e sotto la direzione dell'Ing. Giuseppe Manzoni, il complesso della chiesa di S. Pietro in Trerivi è stato recuperato dalla rovina e restaurato fra il 1989 ed il 1991, assumendo il nome di chiesa della Pace della Riconciliazione." |
| notizia | B13 (pp. 126-128) |
| fonte | XX |
| CRONOLOGIA, ESTREMO REMOTO | 1989/00/00 |
| secolo | post |
| data | |
| validità | XX |
| CRONOLOGIA, ESTREMO RECENTE | 1991/09/08 |
| secolo | |
| data | |
| PREESISTENZE | |
| PREESISTENZE | zona absidale lato ovest |
| ubicazione | muratura arcaica e sepolture medievali |
| individuazione | |
| SPAZI | |
| SUDDIVISIONE INTERNA | ex convento |
| riferimento | |

tipo di suddivisione orizzontale
 numero di piani
 tipo di piani
 suddivisione verticale

livelli continui
 +2
 p. interrato/ p.t./ p.1
 a elementi seriali

PIANTA

riferimento alla parte
 PIANTA
 riferimento piano o quota
 schema
 forma
 dati icnografici significativi

chiesa

 p. t.
 longitudinale
 ad aula
 campanile(1)/ cripta(1)

PIANTA

riferimento alla parte
 PIANTA
 riferimento piano o quota
 schema
 forma

ex convento

 p. t.
 centrale
 quadrangolare

FONDAZIONI

STRUTTURE
 ubicazione
 tipo
 qualificazione del tipo
 tecnica costruttiva
 materiali

intero bene
 non accertabile
 non accertabile
 non accertabile
 non accertabile

STRUTTURE VERTICALI

TECNICA COSTRUTTIVA
 ubicazione
 tipo di struttura
 genere
 qualificazione del genere
 materiali

intero bene
 parete
 in muratura
 a corsi irregolari
 pietra

TECNICA COSTRUTTIVA
 ubicazione
 tipo di struttura
 genere
 qualificazione del genere
 materiali

loggia ex convento
 colonne
 in muratura
 a corsi regolari
 laterizio

TECNICA COSTRUTTIVA
 ubicazione
 tipo di struttura
 genere
 qualificazione del genere
 materiali

campanile
 parete
 in muratura
 a corsi regolari
 laterizio

STRUTTURE DI ORIZZONTAMENTO

UBICAZIONE
TIPO
 genere
 caratteristiche
STRUTTURA
 riferimento
 tecnica costruttiva
 specificazioni tecniche

ex convento

 solaio
 lignei a vista

 intera struttura
 travi su muri
 con orditura semplice

STRUTTURE DI ORIZZONTAMENTO

UBICAZIONE
TIPO
 genere
 forma
 qualificazione della forma
 caratteristiche
STRUTTURA
 riferimento
 tecnica costruttiva
 specificazioni tecniche

cripta

 volta
 a botte
 a sesto ribassato
 mattoni a vista

 intera struttura
 muratura
 a corsi regolari

COPERTURE

UBICAZIONE
CONFIGURAZIONE ESTERNA
 genere

ex convento

 a tetto

forma
STRUTTURA E TECNICA
 riferimento
 struttura primaria
MANTO DI COPERTURA
 riferimento
 tipo
 qualificazione del tipo
 materiali

a padiglione
 intera struttura
 travatura su muri
 intera copertura
 tegole
 a coppo
 laterizio

COPERTURE

UBICAZIONE
CONFIGURAZIONE ESTERNA
 genere
 forma
STRUTTURA E TECNICA
 riferimento
 struttura primaria
MANTO DI COPERTURA
 riferimento
 tipo
 qualificazione del tipo
 materiali

ex convento
 a tetto
 ad una falda
 intera struttura
 travatura su muri
 intera copertura
 tegole
 a coppo
 laterizio

COPERTURE

UBICAZIONE
CONFIGURAZIONE ESTERNA
 genere
 forma
 qualificazione della forma
STRUTTURA E TECNICA
 riferimento
 struttura primaria
MANTO DI COPERTURA
 riferimento
 tipo
 qualificazione del tipo
 materiali

forno
 a tetto
 a due falde
 collegate
 intera struttura
 travatura su muri
 intera copertura
 tegole
 a coppo
 laterizio

SCALE

SCALE
 ubicazione
 genere
 categoria
 quantità
 collocazione
 forma planimetrica
SCHEMA STRUTTURALE
 riferimento
 tipo
 tecnica
 materiali

interna
 scala
 principale
 1
 assiale
 ad una rampa
 intera struttura
 appoggiata
 fra muri
 laterizio

UTILIZZAZIONI

USO ATTUALE
 riferimento alla parte
 uso
USO STORICO
 riferimento alla parte
 riferimento cronologico
 uso

intero bene
 chiesa/ museo
 intero bene
 destinazione originaria
 chiesa/ convento

CONDIZIONE GIURIDICA E VINCOLI

CONDIZIONE GIURIDICA
 indicazione generica
 indicazioni specifiche
 indirizzo

proprietà Ente ecclesiastico
 parrocchia dei Santi Pietro e Paolo di Trarivi
 via G. Leopardi, 5

Trarivi-Montescudo (RN)
VINCOLI MINISTERO B.C.A.
 legge
 articolo
 estensione

L. 1089/1939
 art. 4
 intero bene

STRUMENTI URBANISTICI

strumento in vigore
sintesi normativa zona

P.R.G.
restauro scientifico

ALLEGATI

stralcio foglio catastale

1

FOTOGRAFIE

negativo

2 (SBAA RA 134216)

tipo

fotografia B/N

note

veduta d'insieme del complesso (1996)

FOTOGRAFIE

negativo

3 (SBAA RA 134217)

tipo

fotografia B/N

note

prospetto principale (1996)

FOTOGRAFIE

negativo

4 (SBAA RA 134218)

tipo

fotografia B/N

note

particolare interno della chiesa (1996)

FOTOGRAFIE

negativo

5 (SBAA RA 134219)

tipo

fotografia B/N

note

ex abbazia lato est (1996)

FOTOGRAFIE

negativo

6 (SBAA RA 134220)

tipo

fotografia B/N

note

cripta (1996)

FONTI E DOCUMENTI DI RIFERIMENTO

BIBLIOGRAFIA

sigla per citazione

13

autore

Molari M.

anno di edizione

1991

COMPILAZIONE

COMPILATORI

ruolo del compilatore

compilazione della scheda/ fotografie

nome compilatore

Nicastri S.

data

1996

funzionario responsabile

Cozzolino G.

ANNOTAZIONI

OSSERVAZIONI

L'edificio ha assunto una configurazione atipica; la chiesa, ridotta a rudere, è stata recuperata nelle vestigia rimaste mentre la costruzione adiacente dell'ex convento è stata recuperata come museo; l'organismo ha assunto una configurazione inscindibile.

Il restauro è stato basato sul recupero e consolidamento dei manufatti

architettonici rimasti.



08/00305982

ITA:

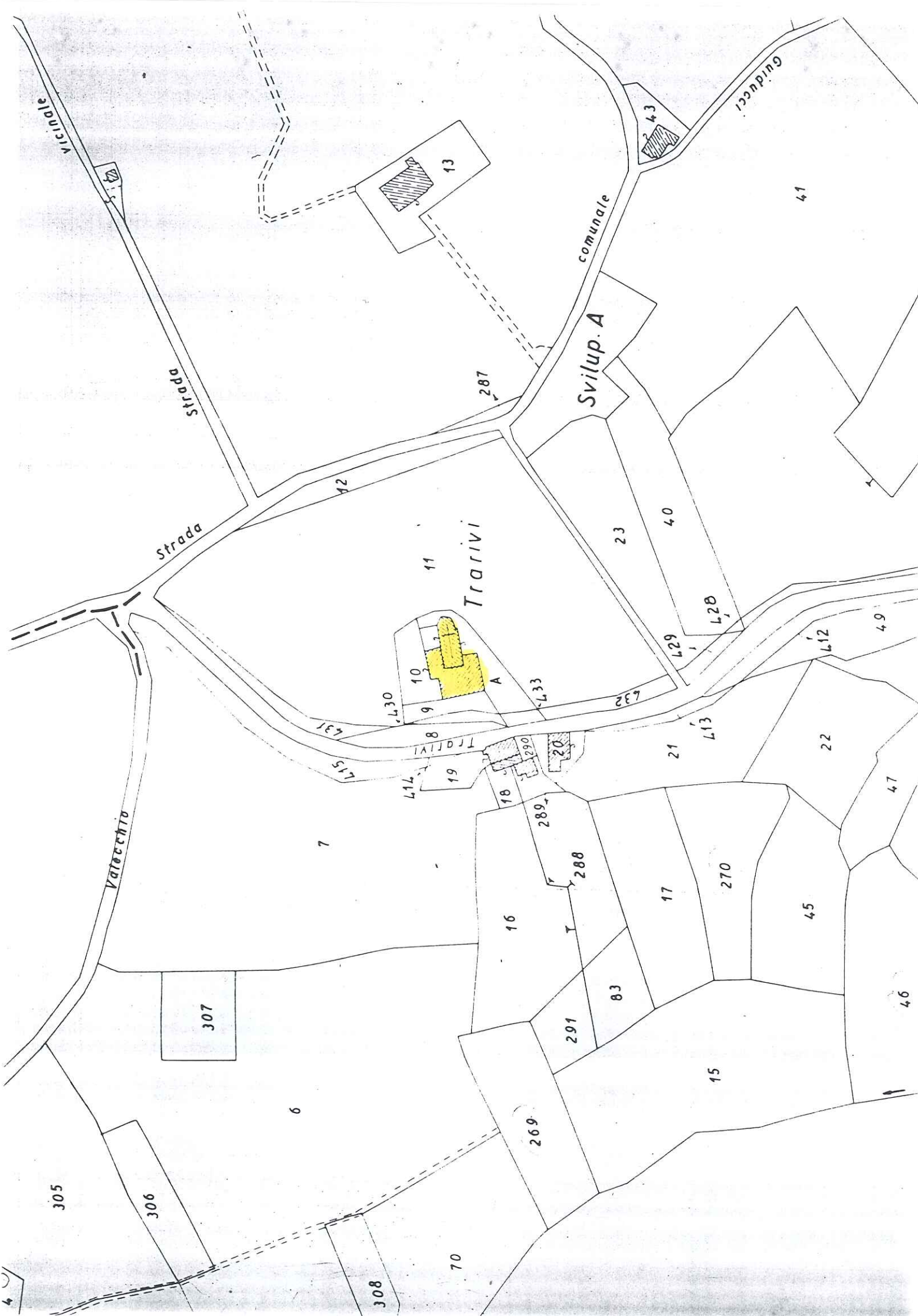
SOPRINTENDENZA PER I B.A.A. DI RAVENNA

42 EMILIA ROMAGNA

ALLEGATO N.

1

RN-MONTESCUDO fraz. TRARIVI - CHIESA DI S.PIETRO IN TRARIVI - via Ca'Bartolino 6 -



U.T.E. di Forlì
 Comune di Montescudo
 estratto di mappa catastrale
 foglio di mappa 11 (1952)
 part. A, 40
 scala 1:2000



A

N. CATALOGO GENERALE

N.CATALOGO INTERNAZIONALE

MINISTERO PER I BENI CULTURALI E AMBIENTALI
DIREZ. GEN. DELLE ANTICHITÀ E BELLE ARTI

REGIONE

N.

08 / 00305982

ITA:

SOPRINTENDENZA PER I B.A.A. DI RAVENNA


EMILIA ROMAGNA

0

ALLEGATO N. -2----- RN - MONTESCUDO (fraz. TRARIVI) CHIESA DI SAN PIETRO I TRARIVI - VEDUTA D'INSIEME DEL COMPLESSO

SBAA RA 134216 (1996)




| | | | | | |
|--|----------------------|---------------------------|---|-------------------|----|
| A | N. CATALOGO GENERALE | N.CATALOGO INTERNAZIONALE |  MINISTERO PER I BENI CULTURALI E AMBIENTALI DIREZ. GEN. DELLE ANTICHITÀ E BELLE ARTI | REGIONE | N. |
| | 08/00305982 | ITA: | SOPRINTENDENZA PER I B.A.A DI RAVENNA | 42 EMILIA-ROMAGNA | 0 |
| ALLEGATO N. <u>3</u> RN-MONTESCUDO (fraz.Trarivi) CHIESA DI S.PIETRO IN TRARIVI - PROSPETTO PRINCIPALE - | | | | | |

SBAA RA **434217**

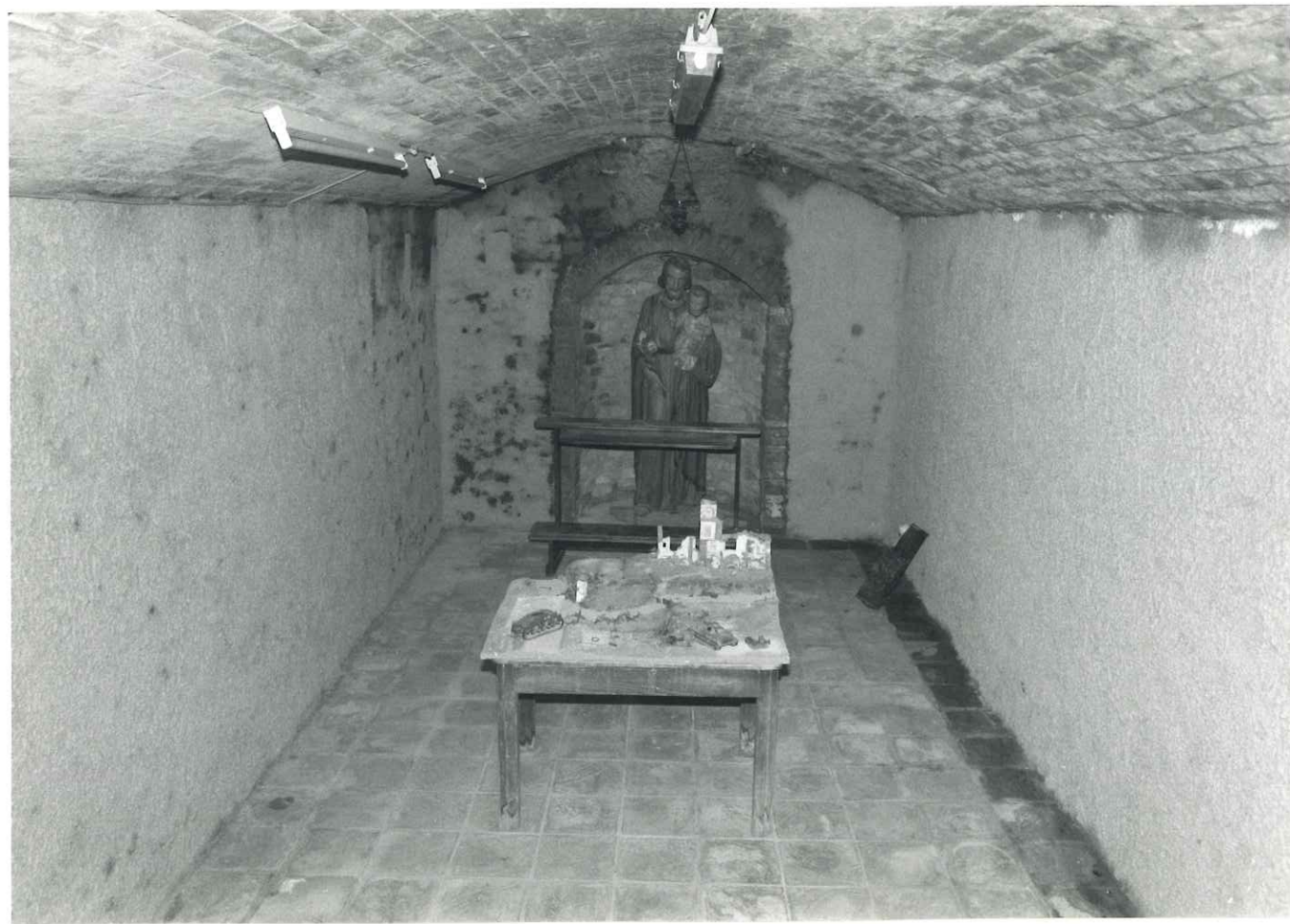
(1996)




| | | | | | |
|--|----------------------|---------------------------|---|-------------------|----|
| A | N. CATALOGO GENERALE | N.CATALOGO INTERNAZIONALE |  MINISTERO PER I BENI CULTURALI E AMBIENTALI DIREZ. GEN. DELLE ANTICHITÀ E BELLE ARTI | REGIONE | N. |
| | 08/00305382 | ITA: | SOPRINTENDENZA PER I B.A.A DI RAVENNA | 42 EMILIA-ROMAGNA | 0 |
| ALLEGATO N.6..... RN-MONTESCUDO (fraz.Trarivi) CHIESA DI S.PIETRO IN TRARIVI - CRIPTA - | | | | | |

SBAA RA 134220

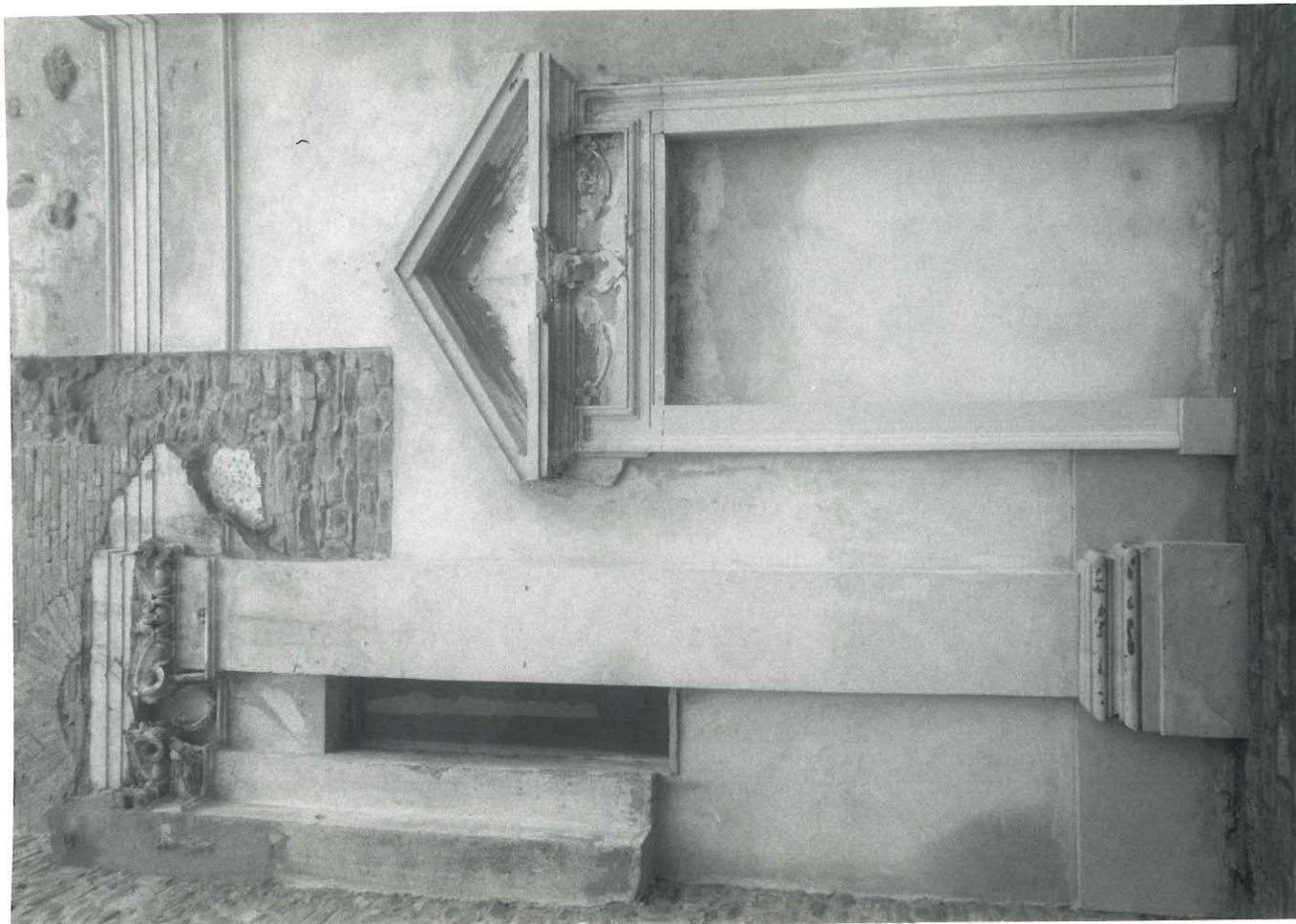
(1996)




| | | | | | |
|---|----------------------|---------------------------|---|-------------------|----|
| A | N. CATALOGO GENERALE | N.CATALOGO INTERNAZIONALE |  MINISTERO PER I BENI CULTURALI E AMBIENTALI DIREZ. GEN. DELLE ANTICHITÀ E BELLE ARTI | REGIONE | N. |
| | 08/00305882 | ITA: | SOPRINTENDENZA PER I B.A.A DI RAVENNA | 42 EMILIA-ROMAGNA | 0 |
| ALLEGATO N.4..... RN-MONTESCUDO (fraz.Trarivi) CHIESA DI S.PIETRO IN TRARIVI - PARTICOLARE DELL'INTERNO DELLA CHIESA - | | | | | |

SBAA RA **134218**

(1996)



| | | | | | |
|---|----------------------|---------------------------|---|-------------------|----|
| A | N. CATALOGO GENERALE | N.CATALOGO INTERNAZIONALE |  MINISTERO PER I BENI CULTURALI E AMBIENTALI DIREZ. GEN. DELLE ANTICHITÀ E BELLE ARTI | REGIONE | N. |
| | 08/00305382 | ITA: | SOPRINTENDENZA PER I B.A.A DI RAVENNA | 42 EMILIA-ROMAGNA | 0 |
| ALLEGATO N. 5 RN-MONTESCUDO (fraz.Trarivi) CHIESA DI S.PIETRO IN TRARIVI - EX ABBAZIA, LATO EST - | | | | | |

SBAA RA 134219

(1996)

