


A	N. CATALOGO GENERALE	N. CATALOGO INTERNAZIONALE	 MINISTERO PER I BENI CULTURALI E AMBIENTALI DIREZ. GEN. DELLE ANTICHITA' E BELLE ARTI	REGIONE	N.
DICI	08/00161916	ITA:	SOPRINTENDENZA PER I B.A.A. DI RAVENNA FERRARA FORLI	42	EMILIA-ROMAGNA 3
<b>PROVINCIA E COMUNE:</b> FO - Meldola <b>LUOGO:</b> Strada Vicinale della Collina <b>OGGETTO:</b> (COMPLESSO ARCHITETTONICO DEL CROCIFISSO DI SCARDAVILLA) Eremo del Crocifisso di Scardavilla <b>CATASTO:</b> Fg. 1 <sup>(13)</sup> particella 25 <b>CRONOLOGIA:</b> XVII sec. (1645) XVIII sec. (1732) <b>AUTORE:</b> ? <b>DEST. ORIGINARIA:</b> Monastero <b>USO ATTUALE:</b> Abitazione <b>PROPRIETA':</b> PRIVATA: Naldine Giuseppina - Cornacchia Pier Fran- <b>VINCOLI</b> LEGGI DI TUTELA: cesco P.R.G. E ALTRI:			<b>DESCRIZIONE:</b> (5605239) Roma, 1975 - Ist. Poligr. Stato - S. (c. 400.00) L'edificio, a pianta rettangolare, presenta due piani ed un solaio. Ai lati di due corridoi coperte a botte sono collocate alcune stanze (fra le quali la lavanderia con pozze e decorazioni in pietra). Un'ampia scala a rampe parallele in pietra serena da accesso al primo piano, dove si trova un solo corridoio trasversale e vari ambienti laterali (di dimensioni pressochè identiche fra di loro). La facciata è ornata nella parte inferiore dal bugnato, liscio, mentre quella superiore ad intonaco, è arricchita da semplici cornici marcapiano. Il prospetto è coronato da un cornicione a "guscia" interrotto da aperture ovali.		
<b>TIPOLOGIA EDILIZIA - CARATTERI COSTRUTTIVI</b>					
<b>PIANTA:</b> (ISOLATA) Rettangolare					
<b>COPERTURE:</b> TETTO a falde, orditura lignea, <sup>MANTO</sup> coppi					
<b>VOLTE o SOLAI:</b> VOLTE a crociera, a botte, MAT. NON ACCERTABILE, INTONACATO SOLAI, TRAVI IN LEGNO INTONACATO					
<b>SCALE:</b> una, a due rampe parallele (in pietra serena)					
<b>TECNICHE MURARIE:</b> muratura in mattoni, in ciottoli con intonaco.					
<b>PAVIMENTI:</b> cotto, graniglia					
<b>DECORAZIONI ESTERNE:</b> la semplice muratura con intonaco presenta su un lato una fascia decorata con fregio			{ FINESTRE CON CIMASE, PORTALE } E FALSO BUGNATO AL P.T. CORNICI MARCAPIANO E CORNICE		
<b>DECORAZIONI INTERNE:</b> porte dipinte					
<b>ARREDAMENTI:</b>					
<b>STRUTTURE SOTTERRANEE:</b> <sup>IAS:</sup> cantine con volte (un cunicolo sotterraneo murato forse conduceva al vicino eremo di S. Maria di Scardavilla)					

XVII - XVIII :

L'antico eremo del Crocifisso di Scardavilla, fu costruito nel 1645 come filiale di quello più antico di S. Maria di Scardavilla (Annali Camaldolesi). L'eremo sorto nella collina di "Monte Lippone" fu compiuto soltanto nel 1732, con l'erezione della Chiesa attigua al Monastero stesso. Dopo la soppressione dell'eremo il 20 Giugno 1797 i Padri eremiti ritornarono il 17 Giugno 1799, ma furono costretti ad abbandonare nuovamente (e questa volta definitivamente) il 14 Aprile 1800. La mobilia fu trasferita a Forlì, come la stessa biblioteca, che andò ad accrescere quella del Monastero di San Domenico. Nel secolo scorso il complesso edilizio appartenne ai Padri della Consolata di Torino, poi alla famiglia Battistini di Forlì e in seguito all'azienda agricola Tebaldi Naldini. E' da ricordare infine che l'edificio era un tempo circondato da un antico bosco di quercie, farnie, cerri.

SISTEMA URBANO:

Zona agricola

RAPPORTI AMBIENTALI:

Adiacenti all'edificio sono: una moderna casa rurale e varie stalle e LA CHIESA (XVII)

ISCRIZIONI - LAPIDI - STEMMI - GRAFFITI:

STAURO (tipo, carattere, epoca):

BIBLIOGRAFIA:

- 1) A.PASIMI, Santa Maria di Scardavilla, "La Madonna del Fuoco", IV, pp.103-104
- 2) P.MASTRI, L'ere mo di Santa Maria di Scardavilla, "Il Plaustro", I (1911) n.6 pp.53-54
- 4) E.CASADEI, La città di Forlì e i suoi dintorni, Forlì 1929, pp.579-580
- 3) N.G. I restauri di Scardavilla e una ignota Madonna quattrocentesca, "Il Trebbo" (1242-43) p.105
- 6) M.CAMINITI, La riviera adriatica di Romagna e la provincia di Forlì, Novara 1966
- 5) P.ZANGHERI, La provincia di Forlì e i suoi aspetti naturali, Forlì 1961 pp.232-169
- 7) U.FOSCHI, Antiche ville della provincia di Forlì, Bologna 1978

STATO DI CONSERVAZIONE	DATA DI RILEVAMENTO						DATA DI RILEVAMENTO						DATA DI RILEVAMENTO					
	O	B	M	C	P	R	O	B	M	C	P	R	O	B	M	C	P	R
STRUTTURE SOTTERRANEE		X																
STRUTTURE MURARIE			X															
APERTURE				X														
INFILZAMENTI				X														
PLAFONDI E SOFFITTI				X														
INFILZAMENTI				X														
DECORAZIONI				X														
INFILZAMENTI																		
MONACI INT.					X													
INFILZAMENTI																		

OSSERVAZIONI:

ALLEGATI:

ESTRATTO MAPPA CATASTALE:

Allegato n.1, 1bis

FOTOGRAFIE:

Allegato n.2

Allegato n.3

DISEGNI E RILIEVI:

MAPPE:

DOCUMENTI VARI:

RELAZIONI TECNICHE:

RIFERIMENTI ALTRE SCHEDE (CSU; MA; RA; OA; SM; D;.....):

RIFERIMENTI ALLE FONTI DOCUMENTARIE:

FOTOGRAFIE:

MAPPE - RILIEVI - STAMPE:

ARCHIVI:

COMPILATORE DELLA SCHEDA:

Maria Cristina Gori

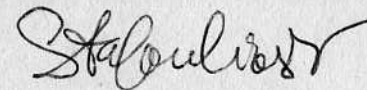
VISTO DEL SOPRINTENDENTE:

(Arch. Francesco Xurli)




REVISIONI:

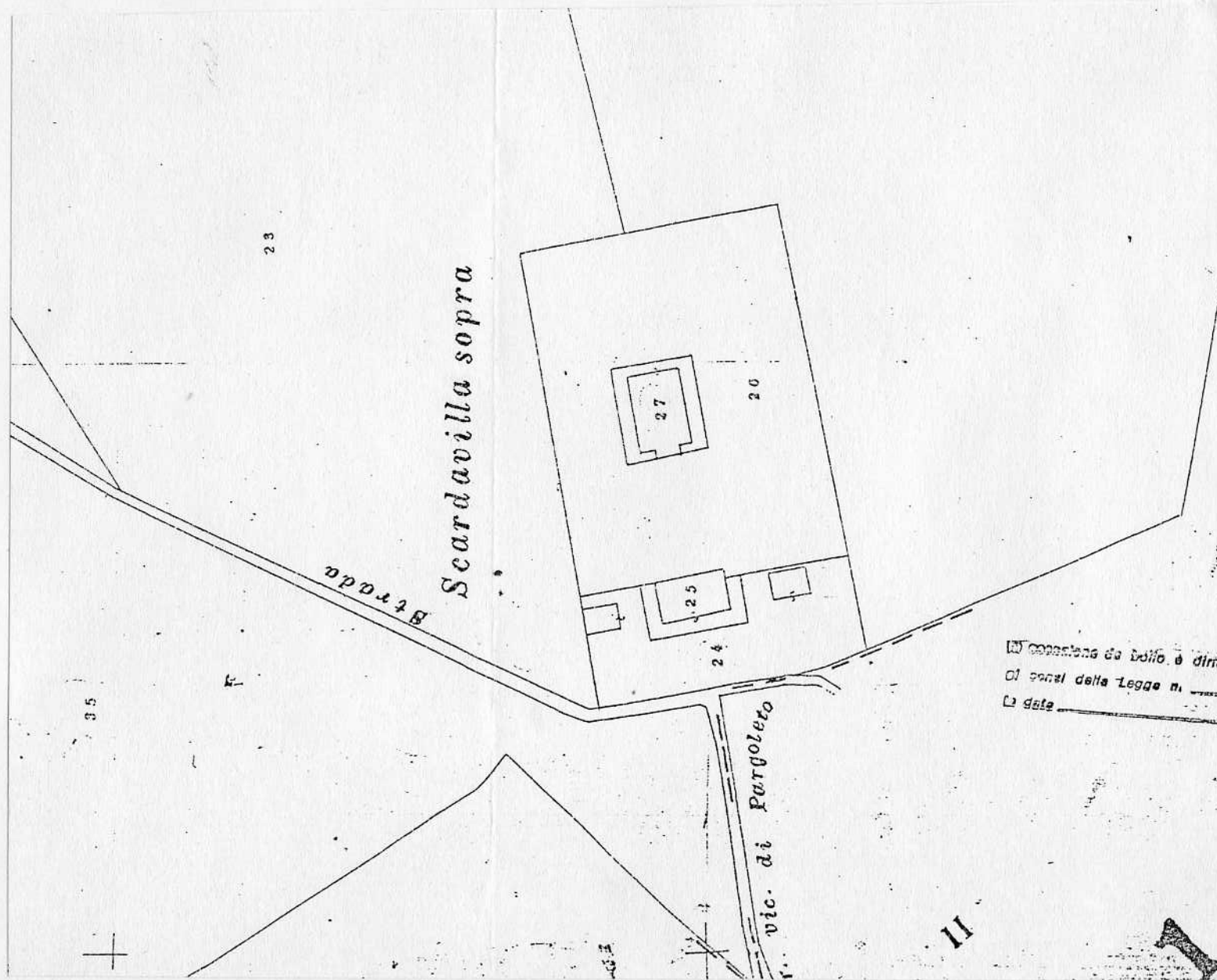
ARCH. STEFANO NICASTRI 13/10/1989



DATA:

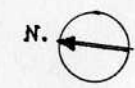
26.8.1980

<b>A</b>	N. CATALOGO GENERALE	N.CATALOGO INTERNAZIONALE	 MINISTERO PER I BENI CULTURALI E AMBIENTALI DIREZ. GEN. DELLE ANTICHITA' E BELLE ARTI	REGIONE	N
	08/00161916	ITA:	SOPRINTENDENZA PER I B.A.A. DI RAVENNA FERRARA FORLI'	EMILIA ROMAGNA	2
	ALLEGATO N. 1 (COMPLESSO ARCHITETTONICO DEL CROCI FISSO DI SCARDAVILLA) Eremo			FO-Meldola	



U.T.E. di Forlì (Meldola)  
 estratto di mappa F°1(19 )  
 part.25  
 scala 1/1000

La concessione da bollo è dritta  
 ai sensi della Legge n. \_\_\_\_\_  
 La data \_\_\_\_\_





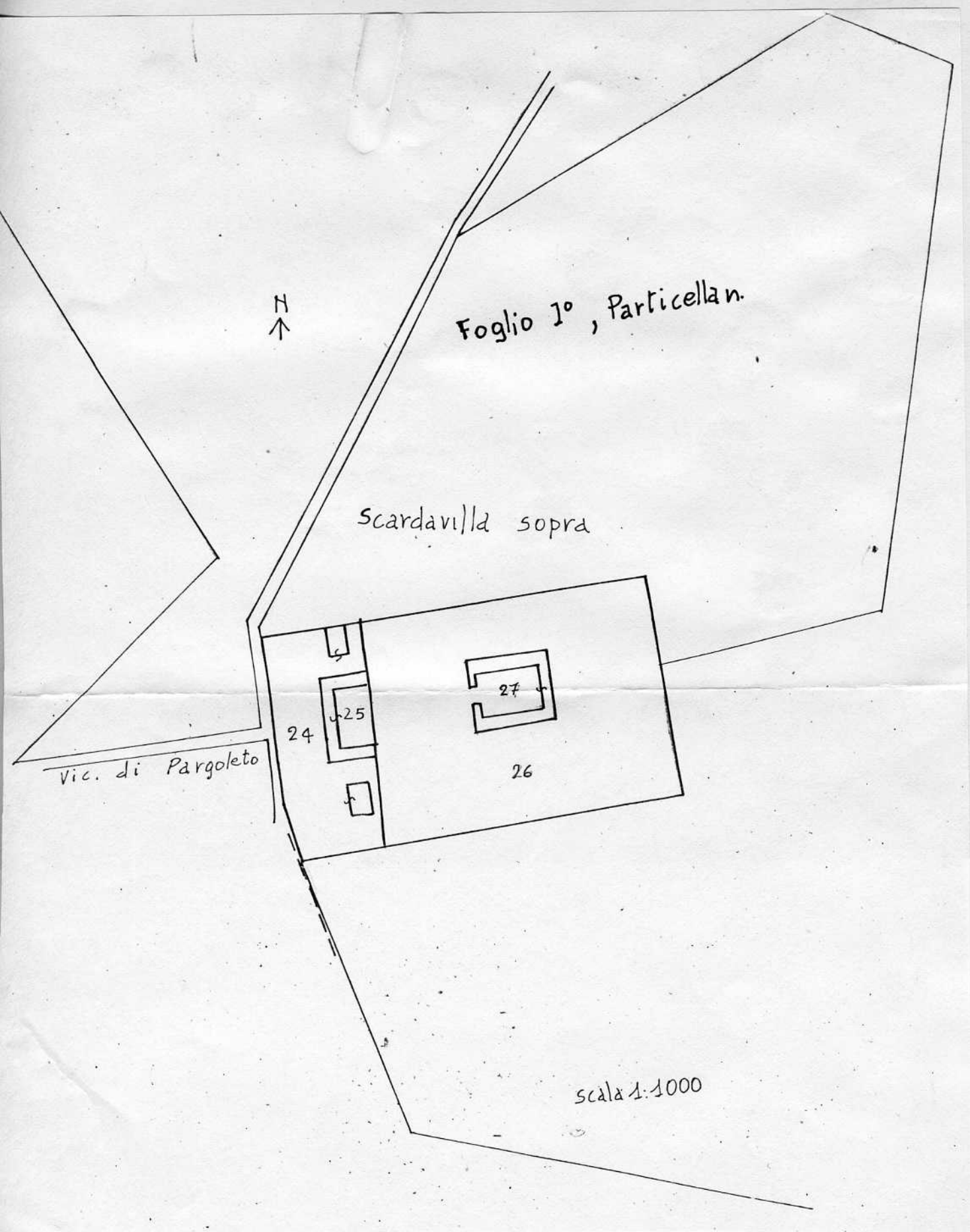
/00161916

ITA:

SOPR. PER I BENI AMBIENTALI E ARCHITETTURA  
NICI - RAVENNA

LEGATO N. 1 bis

Eremo (COMPLESSO ARCHITETTONICO del Crocifisso Scardavilla) STRADA VICINALE DELLA COLLINA



**A**

N. CATALOGO GENERALE

N. CATALOGO INTERNAZIONALE

MINISTERO PER I BENI CULTURALI E AMBIENTALI  
DIREZ. GEN. DELLE ANTICHITA' E BELLE ARTI

REGIONE

08/00161916

ITA:

SOPR. PER I BENI AMBIENTALI E ARCHITETTO  
NICI - RAVENNA

EMILIA - ROMAGNA


ALLEGATO N. 2

Breno (COMPLESSO ARCHITETTONICO  
del CROCIPISSO Scardavilla)

STRADA VICINALE DELLA COLLINA - FO-MELDOLA -

(5605238) Roma, 1975 - Ist. Poligr. Stato - S. (c. 400.000)



<b>A</b>	N. CATALOGO GENERALE	N. CATALOGO INTERNAZIONALE	 MINISTERO PER I BENI CULTURALI E AMBIENTALI DIREZ. GEN. DELLE ANTICHITA' E BELLE ARTI	REGIONE	
08/00161916		ITA:	SOPR. PER I BENI AMBIENTALI E ARCHITETTO NICI - RAVENNA	EMILIA - ROMAGNA	
ALLEGATO N. <b>3</b>		Eremo <sup>(COMPLESSO ARCHITETTONICO)</sup> del Crocifisso Scardavilla		STRADA VICINALE DELLA COLUNA - FO-MELDOLA -	

(5605238) Roma, 1975 - Ist. Poligr. Stato - S. (c. 400.000)

