


N. CATALOGO GENERALE	N. CATALOGO INTERNAZIONALE		MINISTERO PER I BENI CULTURALI E AMBIENTALI DIREZ. GEN. DELLE ANTICHITA' E BELLE ARTI	REGIONE 2097	N.
08/00305603	ITA:		SOPR. PER I BENI AMBIENTALI E ARCHITETTONICI - RAVENNA	42	EMILIA - ROMAGNA

(5605237) Roma, 1975 - Ist. Poligr. Stato - S. (c. 400.000)

PROVINCIA E COMUNE: FO - MELDOLA

LUOGO: Circonvallazione

OGGETTO: chiesa di S. Francesco d'Assisi

CATASTO: foglio 10, particella n. 303

CRONOLOGIA: XIII sec.(1249); XVII sec. (1687); XVIII sec.

AUTORE: GIUSEPPE MERENDA

DEST. ORIGINARIA: chiesa

USO ATTUALE: chiesa

PROPRIETA: Chiesa di San Francesco di Meldola propr. Gentili Eli seo n.a Bertinoro il 24.1.1899 usufruttuario generale (partita 497)

VINCOLI LEGGI DI TUTELA: art. 4 Legge 1° giugno 1939, n.1089
P.R.G. E ALTRI:

TIPOLOGIA EDILIZIA - CARATTERI COSTRUTTIVI

PIANTA:

COPERTURE:

VOLTE o SOLAI: a botte, a ombrello, a crociera

SCALE:

TECNICHE MURARIE: muratura in mattoni a faccia vista,intonaco

PAVIMENTI: marmo, cotto

DECORAZIONI ESTERNE: portico con colonne tuscaniche

DECORAZIONI INTERNE: stucchi, dipinti

ARREDAMENTI: tabernacolo (XV sec.)

STRUTTURE SOTTERRANEE:

DESCRIZIONE:

Prospiciente a una piazzetta lastricata è la facciata dell'edificio preceduta da un ampio loggiato sostenuto nella parte centrale da due esili colonne tuscaniche. La chiesa è a pianta longitudinale ad unica navata con cappelle laterali, ricca di decorazioni barocche e intagli (in parte manomesi).

Interessante è il presbiterio con resti di strutture ogivali e coperta da volta a ombrello, però manomessa per accordarla con lo stile barocco della nuova costruzione. Del bel coro quattrocentesco, di noce scura, ben lavorata, è stata asportata e venduta la parte centrale per cui oggi appare monco. Il vano centrale è ornato da lesene di ordine composito sormontate da architrave arricchito da plastiche modonature. Le cappelle sono distinte dalla navata centrale da vari balaustri marmorei; il soffitto è un po' basso e reso forse più pesante dalle decorazioni. La cella campanaria è coronata da una cupoletta con tamburo poligonale. Adiacente alla chiesa è l'antico chiostro anch'esso con colonne tuscaniche. Nel suo interno sono stati messi in luce lacerti della più antica costruzione e strutture ogivali e dipinti nella parete di fondo.

La chiesa di S. Francesco d'Assisi venne edificata nel 1249 (ventitrè anni dopo la morte del Santo) e fu con sacrata nel 1265.

Il loggiato venne eretto nel 1687 (Cfr. Capitello ivi collocato). Mentre la cappella della Madonna del Fuoco sorse su disegno del più importante architetto barocco forlivese Giuseppe Merenda (1687-1767) e custodisce o pere del pittore Giuseppe Marchetti (1721-1801).

Subì danni dal terremoto del 1870. Ben poco si conserva dell'antico edificio ducentesco sorto nel luogo chiamato 'Paradiso', poichè la chiesa attuale fu eretta dalle fondamenta nel 1670 e finanziata da padre Bartolomeo Mastri.

Nel suo interno sono custodite opere di discreto pregio come un Crocifisso del XV secolo, un quadro di Matteo Ronconi coronata da una grandiosa prospettiva di Domenico Barbiana e un bel coro ligneo quattrocentesco.

SISTEMA URBANO:

Leggermente scostato dal nucleo principale dell'abitato di Meldola.

RAPPORTI AMBIENTALI:

Posta sulla Circonvallazione e precedata da una piccola piazza lastricata.

ISCRIZIONI - LAPIDI - STEMMI - GRAFFITI:

In una piccola lapide :

CONSECRATIO. ECCL. S. FR. MELDULAE. FACTA. FUIT. ANNO. 1265. DIE. 5 AUGUSTI.

BIBLIOGRAFIA:

G. ZACCARIA, Storia di Meldola e del suo territorio, Forlì 1974, passim.

STATO DI CONSERVAZIONE	DATA DI RILEVAMENTO						DATA DI RILEVAMENTO						DATA DI RILEVAMENTO					
	O	B	M	C	P	R	O	B	M	C	P	R	O	B	M	C	P	R
STRUTTURE SOTTERRANEE																		
STRUTTURE MURARIE		X																
COPERTURE		X																
SOLAI		X																
VOLTE E SOFFITTI		X																
PAVIMENTI		X																
DECORAZIONI		X																
PARAMENTI		X																
INTONACI INT.		X																
INFISSI		X																

OSSERVAZIONI:

ALLEGATI: n. 3

ESTRATTO MAPPA CATASTALE: allegato n. 1

FOTOGRAFIE: allegato n. 2, allegato n. 3

DISEGNI E RILIEVI:

MAPPE:

DOCUMENTI VARI:

RELAZIONI TECNICHE:

RIFERIMENTI ALTRE SCHEDE (CSU; MA; RA; OA; SM; D;.....):

RIFERIMENTI ALLE FONTI DOCUMENTARIE:

FOTOGRAFIE:

MAPPE - RILIEVI - STAMPE:

ARCHIVI:

COMPILATORE DELLA SCHEDA:


MARIACRISTINA GORI

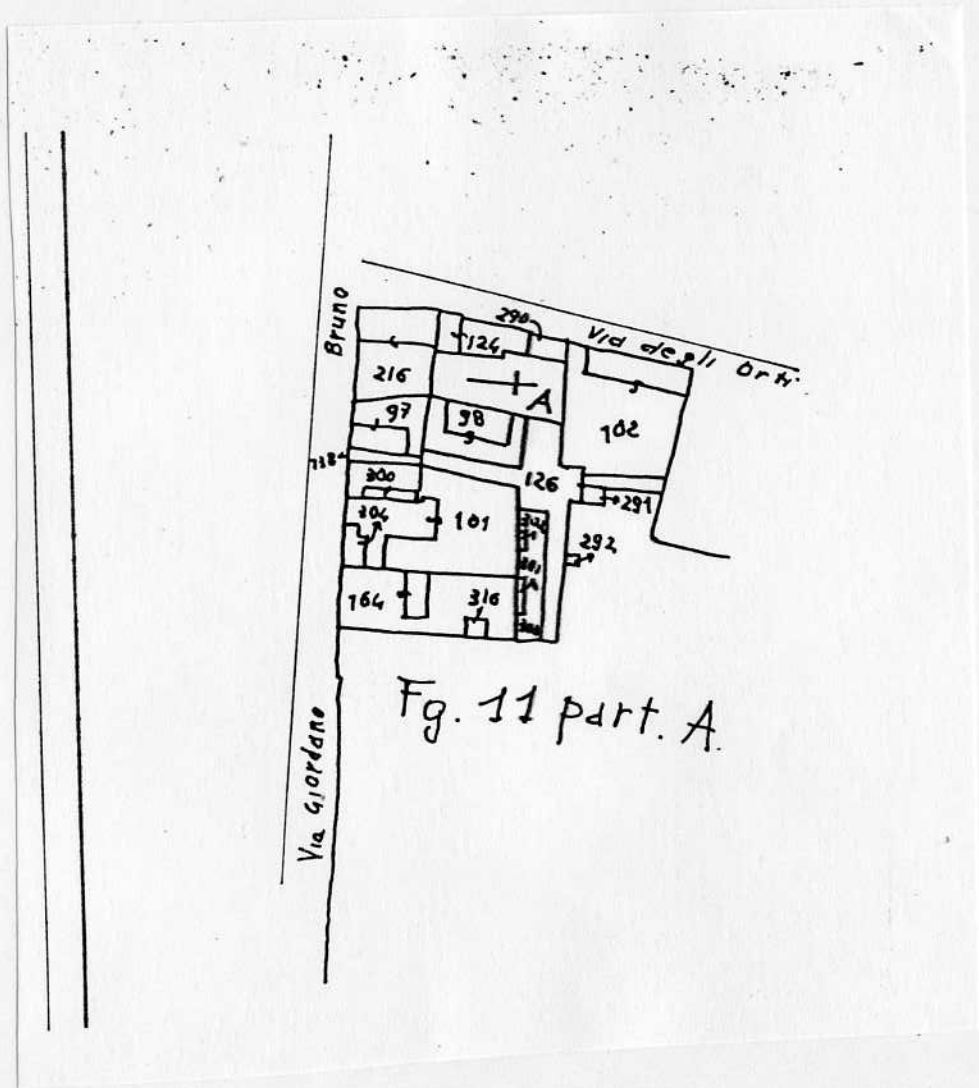
VISTO DEL SOPRINTENDENTE:


REVISIONI:

DATA:

31.X.1981

A	N. CATALOGO GENERALE 08/00305603	N. CATALOGO INTERNAZIONALE ITA:	 MINISTERO PER I BENI CULTURALI E AMBIENTALI DIREZ. GEN. DELLE ANTICHITÀ E BELLE ARTI SOPR. PER I BENI AMBIENTALI E ARCHITETTO NICI - RAVENNA	REGIONE EMILIA - ROMAGNA
ALLEGATO N. <u>1</u>		Chiesa di S. Francesco d'Assisi		



A	N. CATALOGO GENERALE	N. CATALOGO INTERNAZIONALE	 MINISTERO PER I BENI CULTURALI E AMBIENTALI DIREZ. GEN. DELLE ANTICHITÀ E BELLE ARTI	REGIONE
08/00305603		ITA:	SOPR. PER I BENI AMBIENTALI E ARCHITETTO NICI - RAVENNA	EMILIA - ROMAGNA
ALLEGATO N. 2 Chiesa di S. Francesco d'Assisi				




66781

FACCIATA



CAMPANILE

66780

A	N. CATALOGO GENERALE	N. CATALOGO INTERNAZIONALE	 MINISTERO PER I BENI CULTURALI E AMBIENTALI DIREZ. GEN. DELLE ANTICHITÀ E BELLE ARTI	REGIONE
08/00305603		ITA:	SOPR. PER I BENI AMBIENTALI E ARCHITETTONICI - RAVENNA	EMILIA - ROMAGNA
ALLEGATO N. <u>3</u> Chiesa di S. Francesco d'Assisi				



66783

CHIOSTRO



INTERNO

66782