

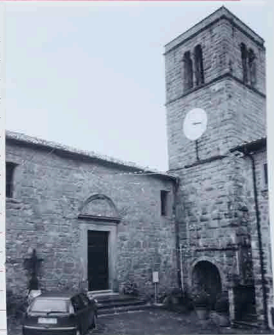


MINISTERO PER I BENI CULTURALI E AMBIENTALI  
UFFICIO CENTRALE PER I BENI AMBIENTALI ARCHITETTONICI ARCHEOLOGICI  
ARTISTICI E STORICI

ISTITUTO CENTRALE PER IL CATALOGO E LA DOCUMENTAZIONE

1

NCT	TSK (tipo scheda)	A	◇ LIR (livello di ricerca)	IV/C
	NCTR (codice regione)	09	NCTN (n. cat. gen.)	00 173001
	ESC (ente schedatore)	S 16		
	ECP (ente competente)	S 16		
PVC	PVCP (provincia)	PT	PVCC (comune)	MARLIANA
	PVCF (frazione)			
	PVCL (località)	Serra Pistoiese		
△ CST	CSTN (numero d'ordine)		CSTD (denominazione)	Serra Pistoiese
	CSTA (carattere amministrativo del c.s.)		Località	
△ ZUR	ZURN (numero)		ZURD (tipo e denominazione)	
△ SET	SETT (tipo)	TP		
	SETN (num. del settore)		SETD (denominazione)	
	SETP (num. nel settore)			
OGT	OGTT (tipo)	Chiesa		
	OGTQ (qualificazione)	Parrocchiale		
	OGTD (denominazione)	PIEVE DI SAN LEONARDO		
UBV	UBVD (denom. spazio viabilistico affaccio principale)		Piazza della Chiesa	
	* UBVN (numero civico)		UBVK (indic. chilom.)	
CTS	CTSF (foglio)	6	CTSD (data foglio)	
	* CTSP (particella)	A / B / 129 / 358		
* CDG	CDGG (indicazione generica)	Proprietà ente religioso		
	CDGS (indicazione specifica)	Parrocchia di San Silvestro		
	CDGI (indirizzo)	Piazza Chiesa 1, Larciano (PT)		
* ALN	ALNT (tipo evento)		ALND (data)	
VIN	VINL (legge)	L 1089/1939	VINA (articolo)	art. 4
	VIND (estremi provvedimento)	1988/03/41	VINR (data registr.)	



STU STUT (strumento urb. in vigore) \_\_\_\_\_ P.R.G. \_\_\_\_\_  
 STUN (sintesi normativa di zona) \_\_\_\_\_ restauro/manutenzione \_\_\_\_\_  
 CRD CRDR (sistema di riferimento) \_\_\_\_\_  
 CRDX (longitudine) \_\_\_\_\_ CRDY (latitudine) \_\_\_\_\_  
 AUT AUTN (nome autore) \_\_\_\_\_ AUTI (ruolo autore) \_\_\_\_\_  
 ATB ATBD (denominazione ambito culturale) \_\_\_\_\_ maestranze locali \_\_\_\_\_ ATBI (riferimento all'intervento) \_\_\_\_\_ ricostruzione \_\_\_\_\_  
 REL RELS (secolo) \_\_\_\_\_ XIV \_\_\_\_\_ RELF (frazione di secolo) \_\_\_\_\_ I metà \_\_\_\_\_ RELI (data) \_\_\_\_\_ RELV/RELW/RELX (validità) \_\_\_\_\_  
 REV REVS (secolo) \_\_\_\_\_ XIV \_\_\_\_\_ REVF (frazione di secolo) \_\_\_\_\_ I metà \_\_\_\_\_ REVI (data) \_\_\_\_\_ REVV/RE VW/RE V X (validità) \_\_\_\_\_  
 PNT PNTS (schema) \_\_\_\_\_ articolato \_\_\_\_\_ PNTF (forma) \_\_\_\_\_ irregolare \_\_\_\_\_  
 SVC SVCM (materiali) \_\_\_\_\_ pareti portanti: pietra ; ricorsi e decorazioni : pietra \_\_\_\_\_  
 SOF SOFG (genere) \_\_\_\_\_ solai in legno / volte \_\_\_\_\_  
 SOFF (forma) \_\_\_\_\_ a crociera \_\_\_\_\_  
 CPM CPMM (materiali) \_\_\_\_\_ laterizio \_\_\_\_\_  
 USA (uso attuale) \_\_\_\_\_ Chiesa \_\_\_\_\_  
 USOD (uso originario) \_\_\_\_\_ Chiesa \_\_\_\_\_  
 FTA FTAN (negativo) \_\_\_\_\_ I (SBAA El 6964/e) \_\_\_\_\_ FTAT (note) \_\_\_\_\_ prospetto principale (2000) \_\_\_\_\_  
 SFC (stralcio foglio catastale) \_\_\_\_\_ I \_\_\_\_\_  
 ALG ALGT (tipo) \_\_\_\_\_ I.G.M.: 1:25.000 / provvedimento di tutela \_\_\_\_\_ ALGN (numero) \_\_\_\_\_ 23 \_\_\_\_\_  
 RSE RSER (riferimento argomento) \_\_\_\_\_  
 RSEC (codici) \_\_\_\_\_  
 CMP CMPD (data) \_\_\_\_\_ Dicembre 2000 \_\_\_\_\_ CMPN (compilatore) \_\_\_\_\_ Parenti M. \_\_\_\_\_  
 FUR (funzionario responsabile) \_\_\_\_\_ Passalacqua R. \_\_\_\_\_  
 OSS (osservazioni) \_\_\_\_\_ Stato di conservazione: discreto. \_\_\_\_\_

**Legenda:** NCT (codice univoco), PVC (localizzazione amministrativa), CST (centro storico), ZUR (zona urbana), SET (settore), OGT (oggetto), UBV (ubicazione), CTS (catasto), CDG (condizione giuridica), ALN (mutamenti di titolarità/possesso/detenzione), VIN (vincoli), STU (strumenti urbanistici), CRD (coordinate), AUT (autore), ATB (ambito culturale), REL (cronologia, estremo remoto), REV (cronologia, estremo recente), PNT (pianta), SVC (tipologia costruttiva delle strutture verticali), SOF (tipologia costruttiva delle strutture di orizzontamento), CPM (manto di copertura), USA (uso attuale), USO (uso storico), FTA (fotografie allegate), SFC (stralcio foglio catastale), ALG (elaborati grafici e cartografici), RSE (riferimento altre schede), CMP (compilazione).

Il campo va compilato con la lettera I in caso di scheda inventariale, con la lettera IV per le schede di inventariazione dei vincoli. In presenza di schede di catalogazione o di precatalogazione già redatte, la lettera V dovrà essere seguita rispettivamente dalle lettere C o P.

I campi devono essere considerati ripetitivi.

Nella compilazione della scheda inventariale le voci possono essere considerate facoltative ove l'informazione non sia desumibile dall'osservazione diretta dell'opera.

Il campo va compilato solo in assenza di indirizzo o, fuori dai centri urbani, di dati catastali disponibili.

La compilazione è facoltativa. Il campo può essere utilizzato per brevi note aggiuntive di notizie storico-critiche o altro.

Alle schede di opere vincolate occorre allegare fotocopia dell'atto di vincolo e, ove disponibile, della scheda di catalogo. In presenza della scheda di catalogazione o di precatalogazione è obbligatorio riportare nel sottocampo NCTN il numero di catalogo generale già assegnato. Per le schede di opere vincolate la compilazione del campo autore è obbligatoria.

Io sottoscritto mi obbligo alla conservazione dell'oggetto descritto nel presente foglio secondo le norme di legge 1 giugno 1939 n. 1089 e Regolamento approvato con R. Decreto n. 363 del 30 gennaio 1913; di conseguenza a non rimuovere parti o elementi, a non apportarvi modificazioni senza preventiva approvazione del Ministero per i Beni Culturali e Ambientali e a non menomarne in alcun modo il pubblico godimento.

*1/ve*

Visto del Soprintendente

Firma

*1*  
173001

02 MAR. 2002

IL SOPRINTENDENTE  
Arch. Mario A. Lelli - Ghetti

