



MINISTERO PER I BENI CULTURALI E AMBIENTALI
UFFICIO CENTRALE PER I BENI AMBIENTALI ARCHITETTONICI ARCHEOLOGICI
ARTISTICI E STORICI
ISTITUTO CENTRALE PER IL CATALOGO E LA DOCUMENTAZIONE

1+1+1

TSK (tipo scheda) A LIR (livello di ricerca) I/V
 NCT NCTR (codice regione) 09 NCTN (n. cat. gen.) 59355
 ESC (ente schedatore) S16
 ECP (ente competente) S16
 PVC PVCP (provincia) PT PVCC (comune) Pescia
 PVCF (frazione) _____
 PVCL (località) Cafaggio - il Castello
 Δ CST CSTN (numero d'ordine) 0 CSTD (denominazione) _____
 CSTA (carattere amministrativo del c.s.) _____ foriziaie
 Δ ZUR ZURN (numero) _____ ZURD (tipo e denominazione) _____
 Δ SET SETT (tipo) SU
 SETN (num. del settore) 0 SETD (denominazione) _____
 SETP (num. nel settore) _____
 OGT OGTT (tipo) Torre
 OGTO (qualificazione) fortiziaie
 OGTD (denominazione) Vecchia Torre fortizia, loc. Cafaggio - (Torretta del Forte di Bareglia ?)
 UBV UBVD (denom. spazio viabilistico affaccio principale) Strada Comunale di Castell
 ☆ UBVN (numero civico) 0 (P) UBVK (indic. chilom.) _____
 CTS CTSF (foglio) 84 CTSD (data foglio) 1953 (1976)
 ☆ CTSP (particella) 4
 ☆ CDG CDGG (indicazione generica) Proprietà Ente Ecclesiastico
 CDGS (indicazione specifica) Casa di Nazareth
 CDGI (indirizzo) Bosco di Chiesanuova, loc. Cafaggio - Pescia (PT)
 ☆ ALN ALNT (tipo evento) _____ ALND (data) _____
 VIN VINL (legge) L. 364/ 1909 VINA (articolo) art. 5
 VIND (estremi provvedimento) 1911/ 05/ 05 VINR (data registr.) _____



STU STUT (strumento urb. in vigore) P.R.G.
 STUN (sintesi normativa di zona) Restauro e risanamento conservativo/ Manutenzione (zona A2)
 □ CRD CRDR (sistema di riferimento) _____
 CRDX (longitudine) _____ CRDY (latitudine) _____
 ☆ Δ AUT AUTN (nome autore) _____ AUTI (ruolo autore) _____
 Δ ATB ATBD (denominazione ambito culturale) Medioevo Toscano ATBI (riferimento all'intervento) Costruzione
 Δ REL RELS (secolo) XII ca. RELF (frazione di secolo) _____ RELI (data) _____ RELV/RELW/RELX (validità) ca.
 Δ REV REVS (secolo) XII ca. REVF (frazione di secolo) _____ REVI (data) _____ REVV/REW/REX (validità) ca.
 Δ PNT PNTS (schema) ad aula PNTF (forma) quadrata
 Δ ☆ SVC SVCM (materiali) Pareti portanti: pietra
 Δ ☆ SOF SOFG (genere) Solai in pietra
 SOFF (forma) _____
 Δ ☆ CPM CPMM (materiali) Pietra
 Δ ☆ USA (uso attuale) Monumento nazionale
 Δ USO USOD (uso originario) Torre difensiva
 ☆ FTA FTAN (negativo) I (SBAA FI 177512) FTAT (note) Prospetto principale (1994)
 SFC (stralcio foglio catastale) 1
 ☆ ALG ALGT (tipo) Relazione Storico-Artistica ALGN (numero) 2
 ☆ RSE RSER (riferimento argomento) Feritoia
 RSEC (codici) OA 09.
 ☆ CMP CMPD (data) 1994 CMPN (compilatore) Sembranti S.
 ☆ FUR (funzionario responsabile) Passalacqua R.
 ○ OSS (osservazioni) Stato di conservazione: Mediocre. E' una piccola torretta difensiva di epoca medioevale, forse appartenente all'antico Castello di Bareglia, posta a Nord all'interno dello sviluppo delle mura difensive cittadine.

Legenda: NCT (codice univoco), PVC (localizzazione amministrativa), CST (centro storico), ZUR (zona urbana), SET (settore), OGT (oggetto), UBV (ubicazione), CTS (catasto), CDG (condizione giuridica), ALN (mutamenti di titolarità/possesso/detenzione), VIN (vincoli), STU (strumenti urbanistici), CRD (coordinate), AUT (autore), ATB (ambito culturale), REL (cronologia, estremo remoto), REV (cronologia, estremo recente), PNT (pianta), SVC (tipologia costruttiva delle strutture verticali), SOF (tipologia costruttiva delle strutture di orizzontamento), CPM (manto di copertura), USA (uso attuale), USO (uso storico), FTA (fotografie allegate), SFC (stralcio foglio catastale), ALG (elaborati grafici e cartografici), RSE (riferimento altre schede), CMP (compilazione).

◇ Il campo va compilato con la lettera I in caso di scheda inventariale, con la lettera I/V per le schede di inventariazione dei vincoli. In presenza di schede di catalogazione o di precatalogazione già redatte, la lettera V dovrà essere seguita rispettivamente dalle lettere C o P.

☆ I campi devono essere considerati ripetitivi.

Δ Nella compilazione della scheda inventariale le voci possono essere considerate facoltative ove l'informazione non sia desumibile dall'osservazione diretta dell'opera.

□ Il campo va compilato solo in assenza di indirizzo o, fuori dai centri urbani, di dati catastali disponibili.

○ La compilazione è facoltativa. Il campo può essere utilizzato per brevi note aggiuntive di notizie storico-critiche o altro.


Alle schede di opere vincolate occorre allegare fotocopia dell'atto di vincolo e, ove disponibile, della scheda di catalogo. In presenza della scheda di catalogazione o di precatalogazione è obbligatorio riportare nel sottocampo NCTN il numero di catalogo generale già assegnato. Per le schede di opere vincolate la compilazione del campo autore è obbligatoria.

Io sottoscritto mi obbligo alla conservazione dell'oggetto descritto nel presente foglio secondo le norme di legge 1 giugno 1939 n. 1089 e Regolamento approvato con R. Decreto n. 363 del 30 gennaio 1913; di conseguenza a non rimuovere parti o elementi, a non apportarvi modificazioni senza preventiva approvazione del Ministero per i Beni Culturali e Ambientali e a non menomarne in alcun modo il pubblico godimento.

1/20

59355

Visto del Soprintendente
16 GEN. 1999



Firma

IL SOPRINTENDENTE
Arch. Mario A. Lelli - Ghetti
Roberto Tombezzoni

ALG	ALGT	Stralcio di Mappa Catastale, con posizione edificio evidenziata	1 : 5000	ALGN 3
		Elenco ditte intestatarie del bene		ALGN 4
		Copia del provvedimento di tutela		ALGN 5

VECCHIA TORRE FORTILIZIA

Strada comunale del Castello snc, loc. Cafaggio, Pescia (PT)

RELAZIONE STORICO-ARTISTICA*

E' noto che in località Cafaggio v'era in passato l'antico Castello di Bareglia, circondato da mura difensive, posto su un alto colle in posizione appartata e dominante la valle pesciatina. E' noto inoltre che la definitiva cinta muraria della città di Pescia, eretta, a detta di Gigi Salvagnini,¹ tra il XII e il XIII secolo, incorporò il castello e le sue mura allo scopo di utilizzarlo come vedetta avanzata verso il confine pisano-lucchese, distante da lì poche centinaia di metri.

Delle antiche mura del castello, restano ancor oggi alcuni resti addossati alla chiesa di San Francesco di Paola e al complesso conventuale oggi denominato 'Casa di Nazareth'. Quest'ultimi sono facilmente riconoscibili poiché il loro tracciato appare ancor oggi sviluppato, nel lato verso valle, all'interno della cinta muraria cittadina. Il tracciato di queste fortificazioni é stato più volte rappresentato in molte stampe e in molte incisioni cinque-seicentesche raffiguranti la città di Pescia.

La torretta fortilizia oggetto di questa relazione, a forma quadrangolare, singolarmente rivolta all'interno della cinta muraria cittadina, verso la valle sottostante — lo testimonia anche la feritoia ancora presente posta anch'essa sul lato prospiciente la città —, appartenne con ogni probabilità all'antico castello e fu poi inglobata dalla cinta muraria cittadina.

Redatta da: Dott. Arch. Saverio Sembranti

Pistoia, 03/09/1994



* Per altre notizie storiche cfr. G. Bernardini, Memorie sparse della città di Pescia, Pescia 1899, cap. intitolato «Mura, Porte e Fortezze»; G. Salvagnini, Pescia, una città. Proposta metodologica per una lettura di un centro antico, Firenze 1975, p. 61, 63-65, 69, 72, 77, 90, 104, 106-107, 171, 199, 207 e cap. II «Il fiume e le mura».

¹ G. Salvagnini, Pescia, una città. Proposta metodologica per una lettura di un centro antico, Firenze 1975, p. 61.

A

N. CATALOGO GENERALE

N. CATALOGO INTERNAZIONALE

MINISTERO PER I BENI CULTURALI E AMBIENTALI
ISTITUTO CENTRALE PER IL CATALOGO E LA DOCUMENTAZIONE

REGIONE

N.

09/

5-9 355

ITA:

SOPRINTENDENZA PER I BENI AMBIENTALI E
ARCHITETTONICI PER LE PROV. DI FIRENZE E PISTOIA

16

TOSCANA

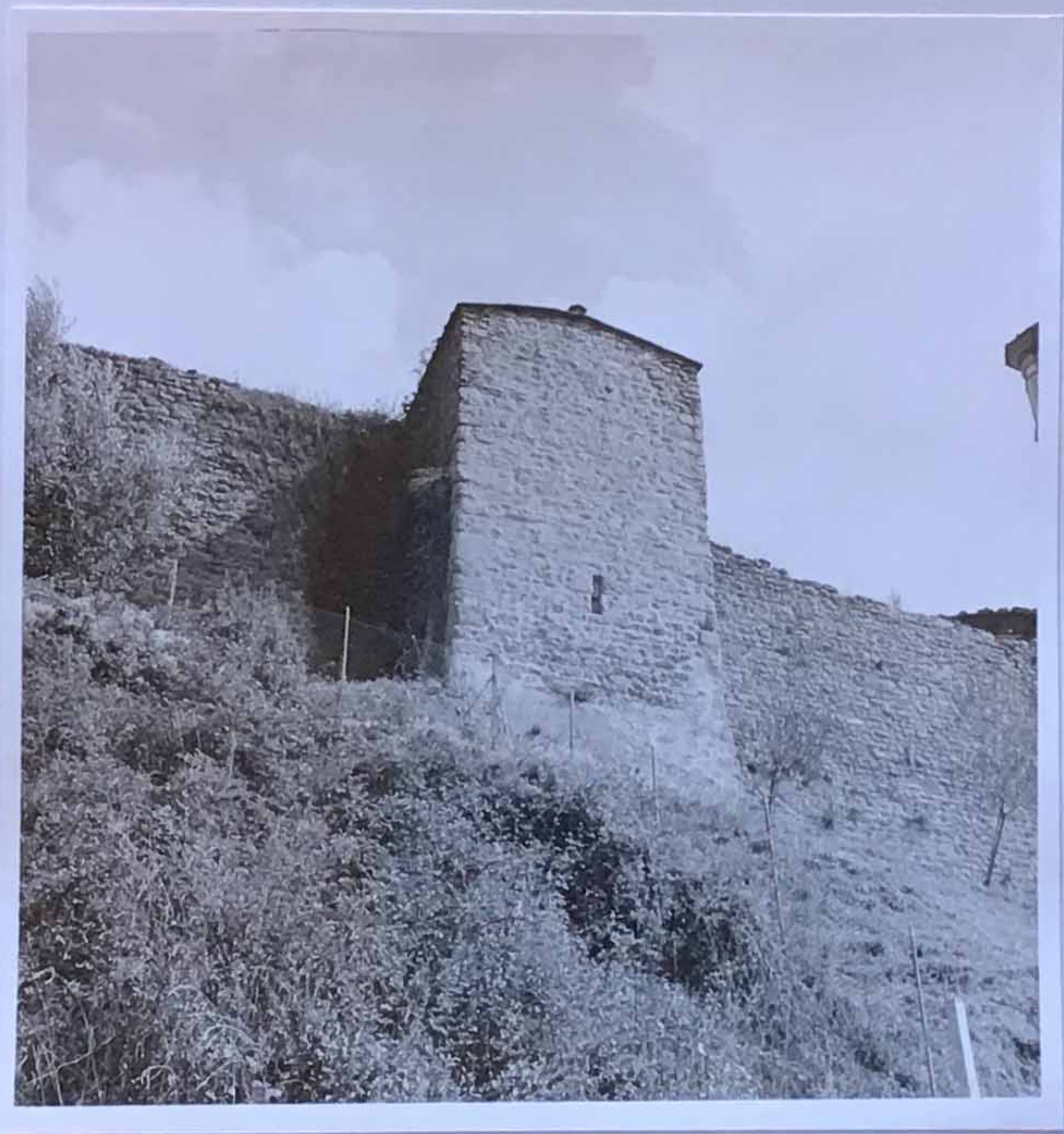
ALLEGATO N.

PT - Pescia

Vecchia Torre fortilizia, loc. Cafaggio
Mede Comunale del Castello

Veduta del Prospetto Principale

FTAN 1 (SBAA FI 177512) (1994)



A

N. CATALOGO GENERALE

N. CATALOGO INTERNAZIONALE

MINISTERO PER I BENI CULTURALI E AMBIENTALI
ISTITUTO CENTRALE PER IL CATALOGO E LA DOCUMENTAZIONE

REGIONE

N.

09/ 59355

ITA:

SOPRINTENDENZA PER I BENI AMBIENTALI E
ARCHITETTONICI PER LE PROV. DI FIRENZE E PISTOIA

16

TOSCANA

ALLEGATO N. 3 PT - Pescia

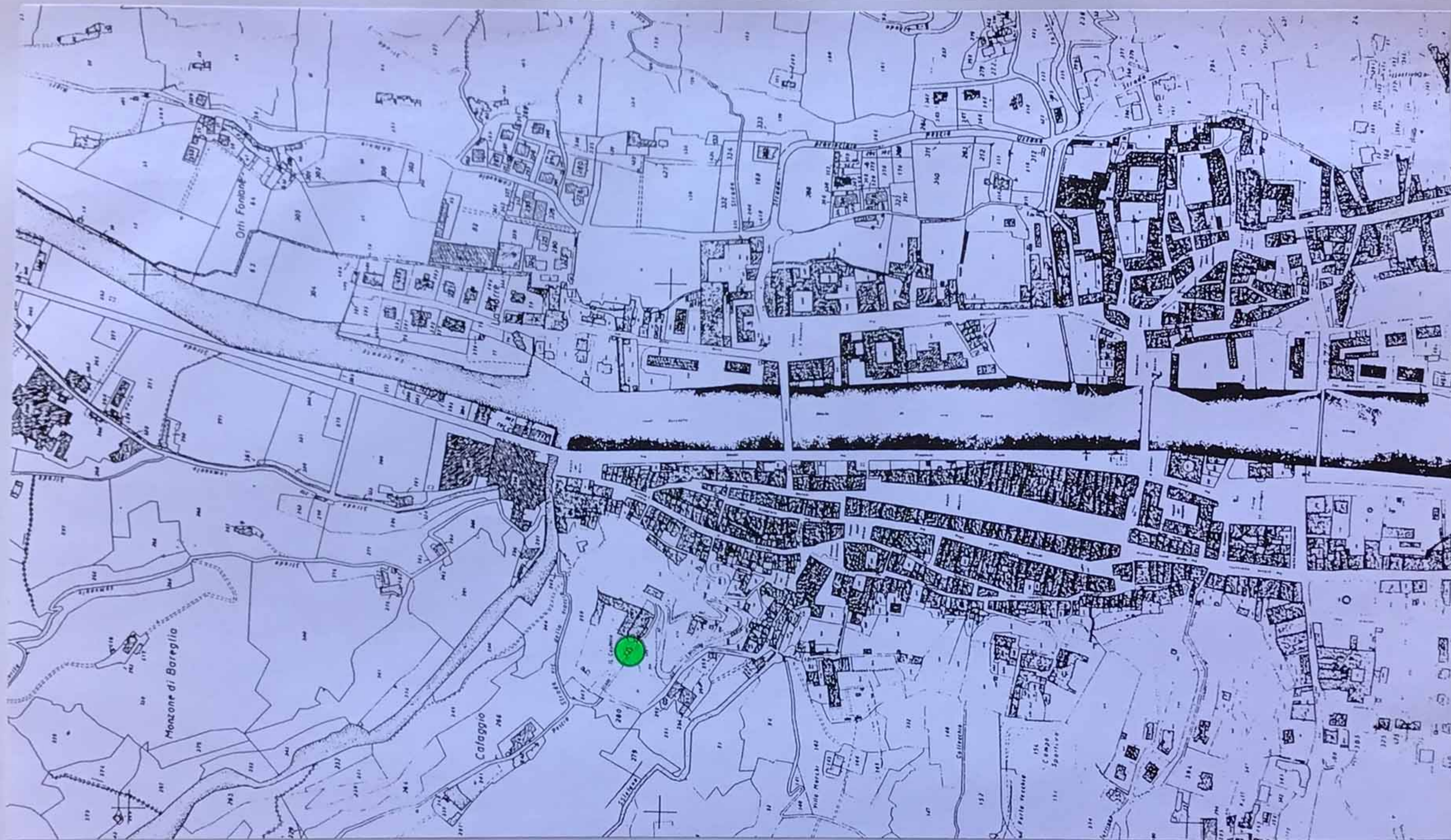
Vecchia Torre fortilizia, loc. Cafaggio

Stralcio di Mappa Catastale

1 : 5000

Strada Lemnole del Castello

Vecchia Torre fortilizia, loc. Cafaggio



A	N. CATALOGO GENERALE	N. CATALOGO INTERNAZIONALE	 MINISTERO PER I BENI CULTURALI E AMBIENTALI ISTITUTO CENTRALE PER IL CATALOGO E LA DOCUMENTAZIONE	REGIONE	N.
	09/ 59355	ITA:	SOPRINTENDENZA PER I BENI AMBIENTALI E ARCHITETTONICI PER LE PROV. DI FIRENZE E PISTOIA	16 TOSCANA	
	ALLEGATO N. 4 PT - Pescia		Vecchia Torre fortilizia, loc. Cafaggio <i>Spada Comunale di Castello</i>	Elenco ditte intestatarie del bene	

Casa di Nazareth

Bosco di Chiesanuova, loc. Cafaggio - Pescia (PT)

F° 84, part. 4

- Partita 13325



A	N. CATALOGO GENERALE	09/ 59355	PT - Pescia	ALLEGATO N. 5	Copia del provvedimento di tutela L. 364/ 1909	REGIONE	TOSCANA	N.
	N. CATALOGO INTERNAZIONALE	ITA:					SOPRINTENDENZA PER I BENI AMBIENTALI E ARCHITETTONICI PER LE PROV. DI FIRENZE E PISTOIA	



R. SOPRINTENDENZA
AI
MONUMENTI
per le province
di

PISA, LUCCA, LIVORNO e MASSA-CARRARA
(R. Decreto 14 Giugno 1909, n. 453)

Posizione *H*
N. di Prot. Gen. *98*
N. di Partenza *51*

Risposta al Foglio del
Dir.
Pos.
N. di Prot.
N. di Part.

Oggetto

Cose d'interesse storico, archeologico, paleontologico, artistico, appartenenti ad Enti morali.

Parti delle mura, porte e forterre dell'antica cinta della città - Palazzo Pretorio

All' Illmo Signor Sindaco di Pescia

Prof. di Lucca
Firenze, Stab. Chiari - 1877.

Pisa, li 8 febbraio 1911.
98/642
8 febbraio 1911
G. S. A.

La recente legge 20 giugno 1909 n. 364, per le Antichità e Belle Arti, negli articoli 1 e 2 stabilisce quanto appresso:

" Art. 1. — Sono soggette alle disposizioni della presente legge le cose immobili e mobili che abbiano interesse storico, archeologico, paleontologico o artistico.

" Ne sono esclusi gli edifici e gli oggetti d'arte di autori viventi o la cui esecuzione non risalga ad oltre cinquanta anni.

" Tra le cose mobili sono pure compresi i codici, gli antichi manoscritti, gli incunabili, le stampe e incisioni rare e di pregio e le cose d'interesse numismatico.

" Art. 2. — Le cose di cui all'articolo precedente sono inalienabili quando appartengono allo Stato, a Comuni, a Province, a fabbricerie, a confraternite, a enti morali ecclesiastici di qualsiasi natura e ad ogni ente morale riconosciuto.

" Il Ministero della pubblica istruzione, su le conformi conclusioni del Consiglio Superiore per le antichità e belle arti, istituito con la legge 27 giu-

" gno 1907, n. 386, potrà permettere la ven-
 " dita e la permuta di tali cose da uno ad
 " un altro degli enti sopra nominati quando
 " non derivi danno alla loro conservazione
 " e non ne sia menomato il pubblico godi-
 " mento. "

In relazione a quanto sopra, il Ministro della P. I., con sua recente circolare, invitava pertanto questa Soprintendenza a richiamare gli Enti interessati alla diretta conoscenza e osservanza delle riferite disposizioni di legge, affinché, in un possibile procedimento, gli Amministratori degli Enti medesimi non possano trincerarsi dietro la comoda eccezione della buona fede e più ancora perchè, ove veramente il danno ad un monumento provenga da ignoranza per parte dell'Amministrazione dell'Ente, la condanna dell'Amministratore non riuscirebbe a compensare il patrimonio artistico nazionale di guasti impagabili arrecati al monumento stesso.

In ordine alla circolare ministeriale, mi pregio adunque ricordare alla S. V., per quanto può averne interesse, le disposizioni sopra riportate, grato di un cenno di riscontro alla presente.

IL SOPRINTENDENTE

M. Pileo Macy

910 - <i>Berme</i>	<i>Lespoldino</i>	<i>Municipio</i>
911 - <i>Avanzi delle fortificazioni medievali di Montecarlo</i>	<i>Municipio</i>	<i>Municipio</i>
912 - <i>Montecarlo</i>	<i>Montecarlo</i>	<i>Municipio</i>
913 - <i>Antica Rocca di Montecarlo</i>	<i>Montecarlo</i>	<i>Municipio</i>
914 - <i>Mura e porte di Montecarlo</i>	<i>Montecarlo</i>	<i>Municipio</i>
915 - <i>Pieve di S. Andrea a Montecarlo</i>	<i>Montecarlo</i>	<i>Municipio</i>
916 - <i>Pescia</i>	<i>Pescia</i>	<i>Municipio</i>
917 - <i>Chiesa di S. Lorenzo a Cerreto</i>	<i>Cerreto</i>	<i>Municipio</i>
918 - <i>Parte delle Mura port. e fortesse dell'antico</i>	<i>Cerreto</i>	<i>Municipio</i>
919 - <i>Parke delle</i>	<i>Cerreto</i>	<i>Municipio</i>
920 - <i>circa della città</i>	<i>Cerreto</i>	<i>Municipio</i>

Proprietà di enti

